

PROYECTO: LESSING GRUNDSCHULE DORTMUND



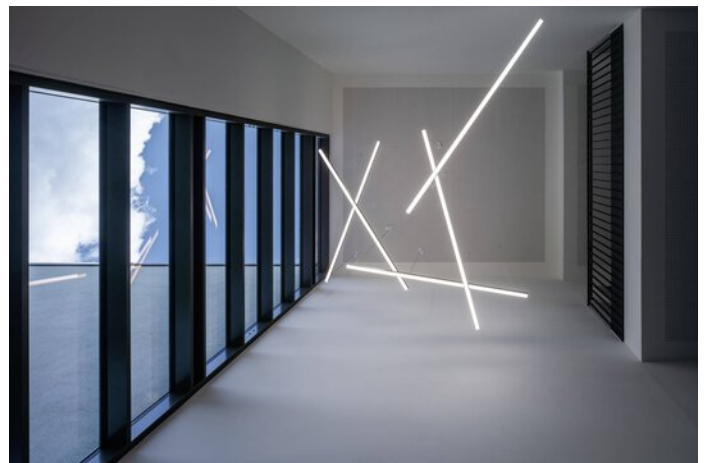
Información sobre el proyecto

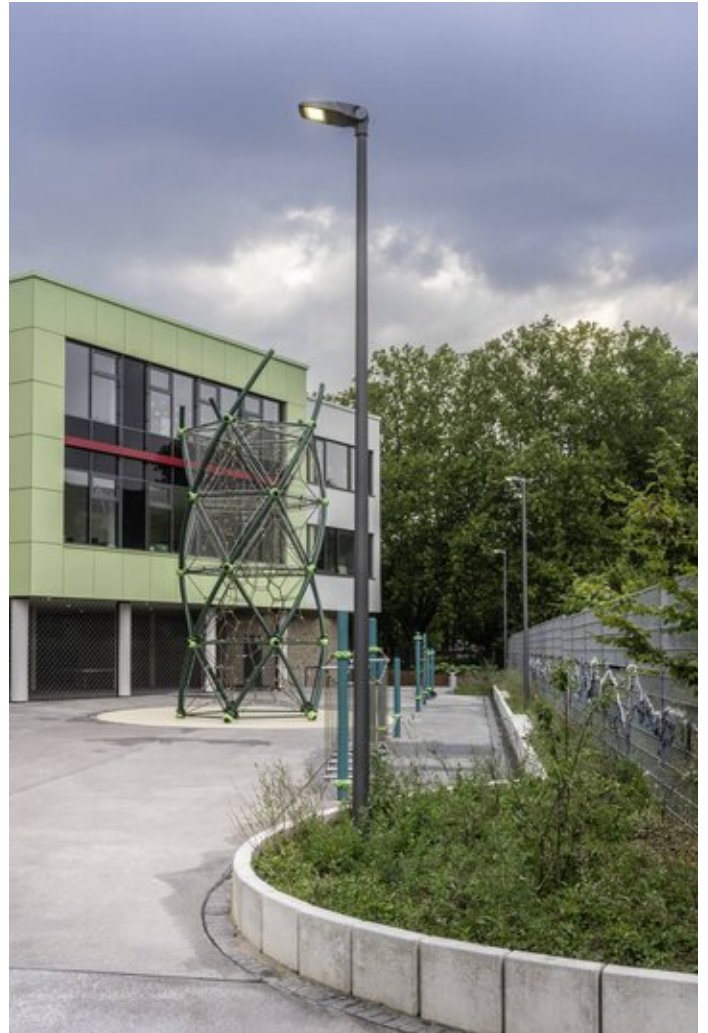
Lugar: 44147 Dortmund

DETALLES DEL PROYECTO

Imágenes del proyecto











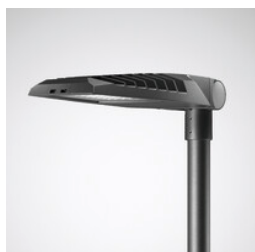
Luminaria adosable Oleveon Fit IP66

Con su tecnología de prismas 3D innovadora, la Oleveon Fit LED proporciona una luz excelente, exenta de deslumbramiento y energéticamente eficiente. Para ello, la alta calidad del producto, la riqueza de variantes y el sistema de gestión de la iluminación inteligente LiveLink llevan la iluminación de los locales húmedos a un nuevo nivel.



Luminaria empotrable en techo Arimo Fit LED

La riqueza de variantes en ópticas, medidas de módulo y tipos de montaje (solución insertable, empotrable o adosable) permite emplear la línea de luminarias Arimo Fit LED para todas las tareas de iluminación con luz bidimensional en oficinas.



Lumega IQ

Las ciudades atractivas e inteligentes tienen en la Lumega IQ LED a un gran aliado. Ya sea en calles principales, aparcamientos o zonas residenciales, esta familia de luminarias tan versátil aporta una iluminación excelente allí donde se instale. Su diseño minimalista y moderno se adapta a cualquier entorno, mientras que su tecnología de última generación garantiza una eficiencia y una sostenibilidad máximas. Además, por su capacidad de conexión en red mediante interfaces IoT, la Lumega IQ LED está perfectamente equipada para el futuro.



Luminaria empotrable Solvan Flow C LED

Todo es posible, desde la luminaria individual como variante empotrable, adosable o suspendida hasta la línea continua ininterrumpida con función de alumbrado de emergencia integrado.
