

## PROYECTO: KÜHNE + NAGEL HAMBURG



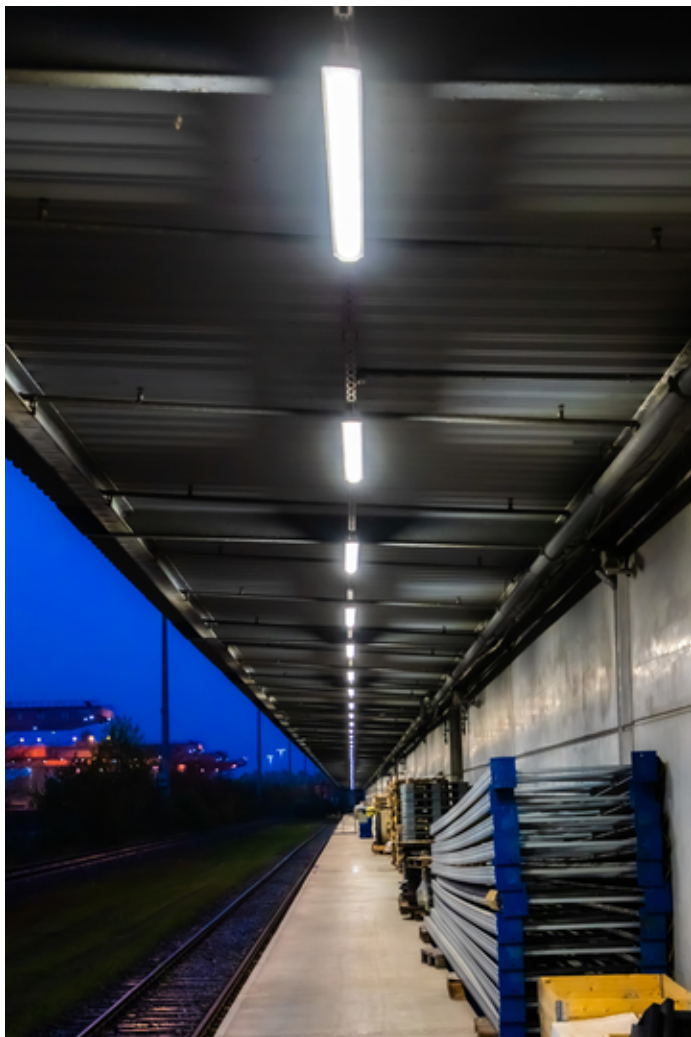
### Información sobre el proyecto

Lugar: 21129 Hamburg / Alemania

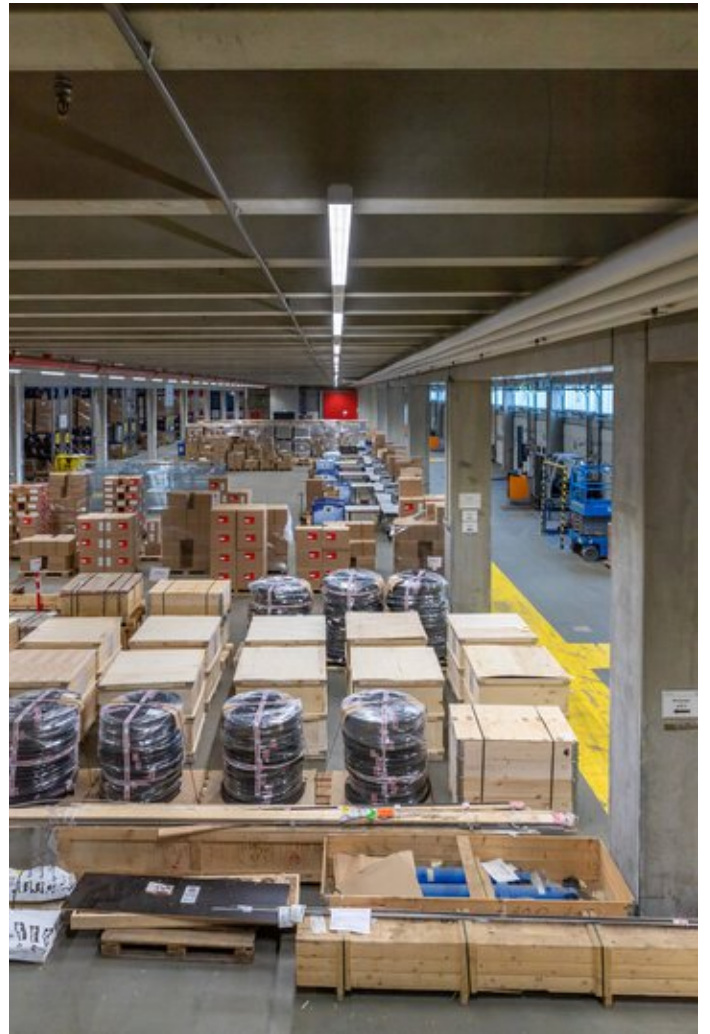
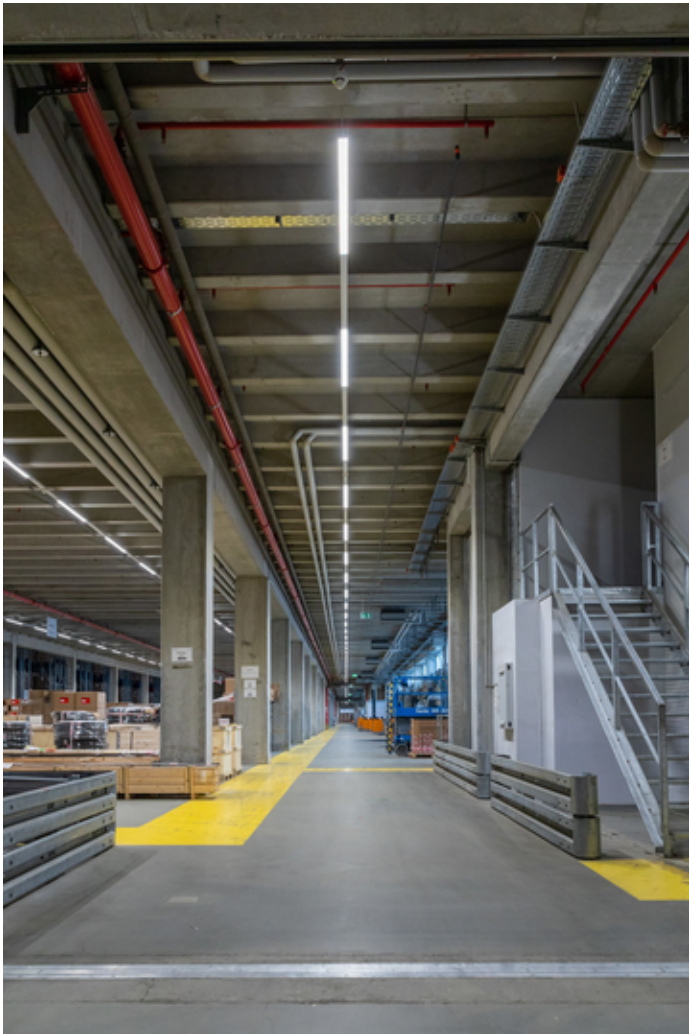
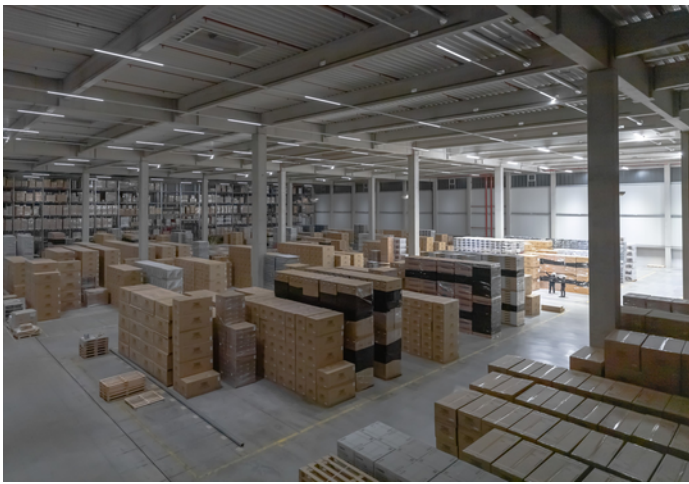
---

## DETALLES DEL PROYECTO

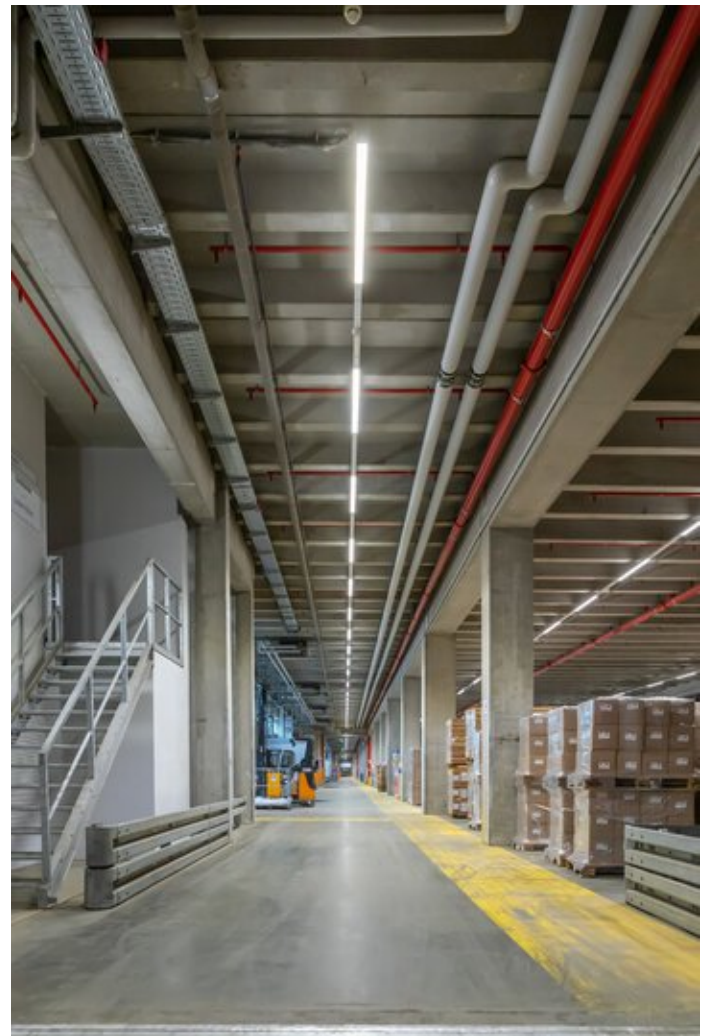
### Imágenes del proyecto







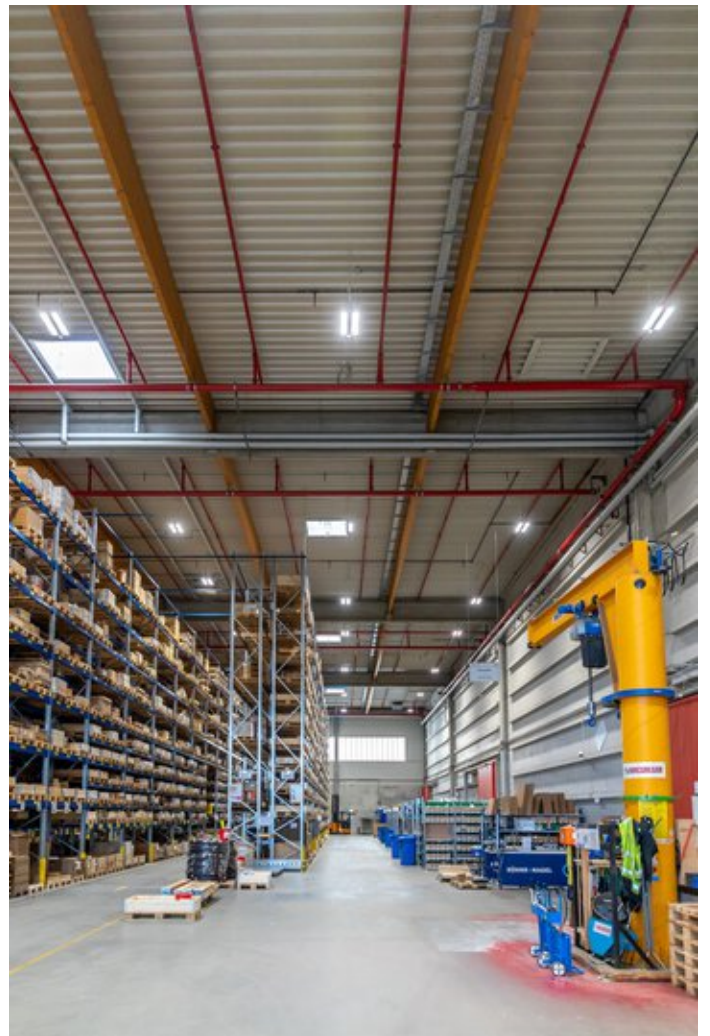
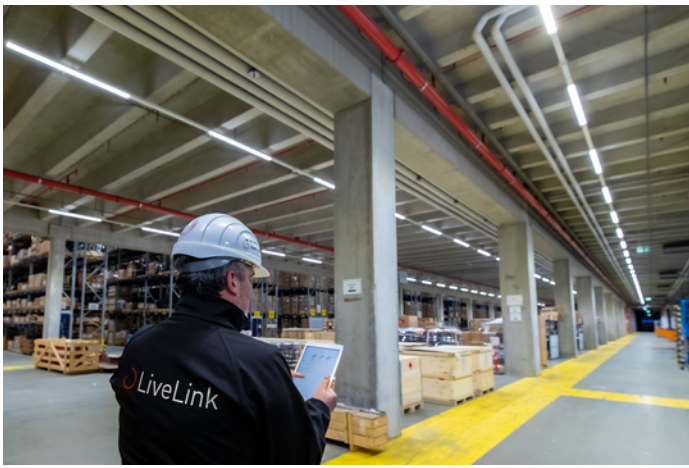


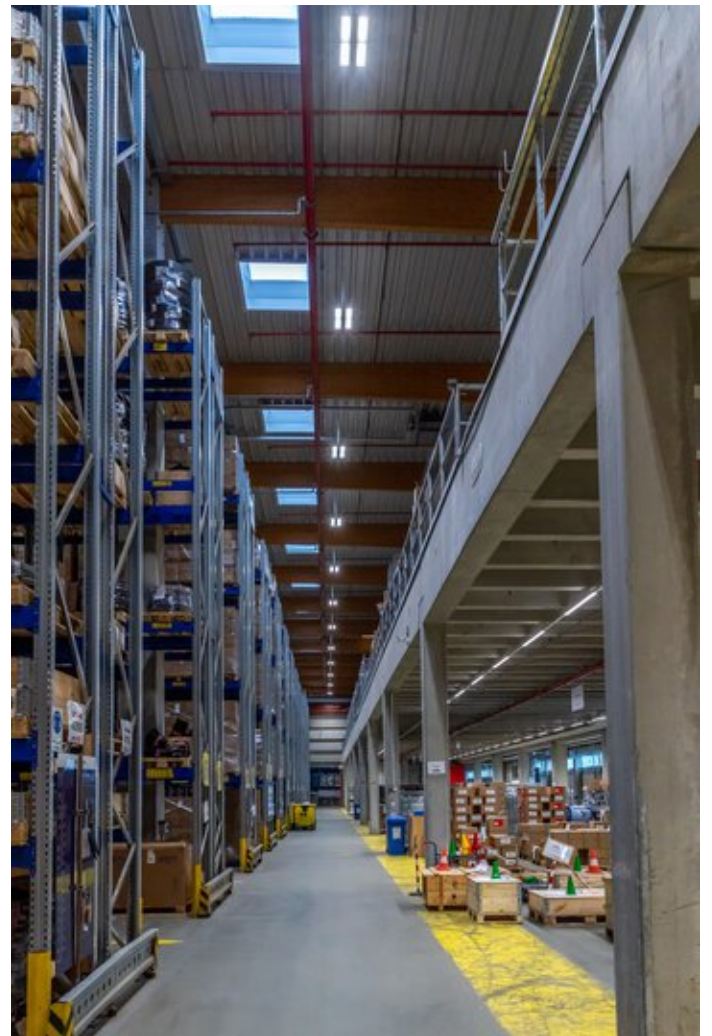




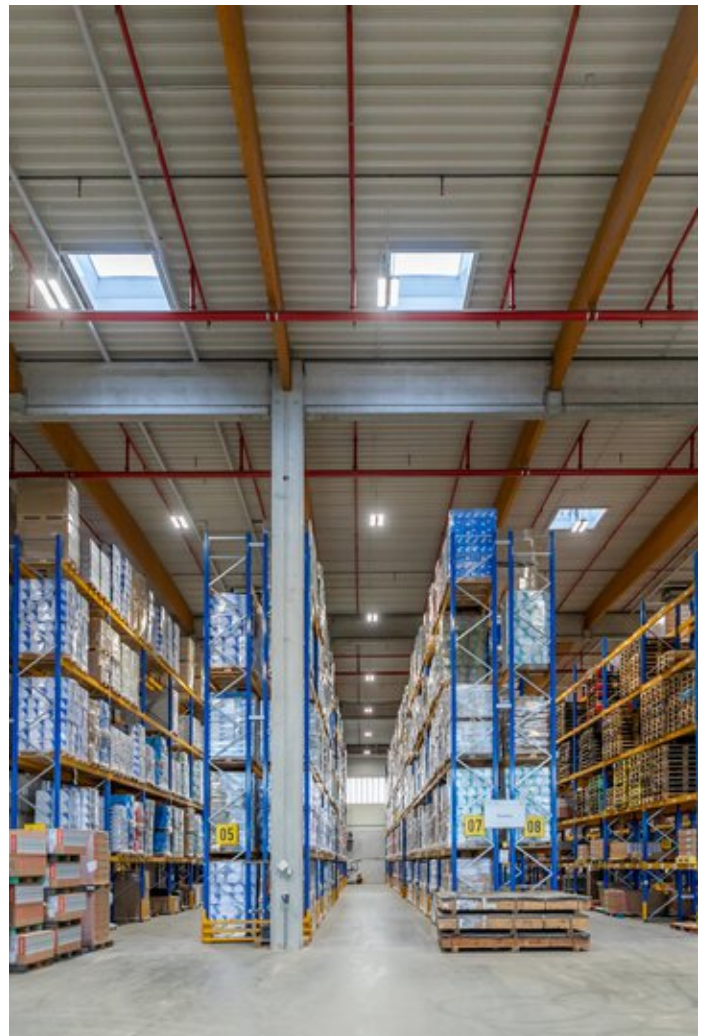














## Productos utilizados



### **Jovie**

Gracias a la Multi-Lens-Technology (MLT<sup>IQ</sup>) y a las diferentes variantes de conmutación, la Jovie LED puede adaptarse de forma perfecta a los requisitos individuales de cada proyecto, por ejemplo, como variante Smart-Lighting-Ready con interfaces Zhaga para un sistema de gestión de la iluminación. También es idónea para un reequipamiento posterior.



### **Línea continua modular E-Line NEXT LED**

La reforma y ampliación de instalaciones existentes sigue siendo posible gracias al sistema de línea continua E-Line Fix con su probado perfil de soporte. Así, quedan garantizadas la continuidad y la seguridad de la inversión para nuestros clientes y usuarios de E-Line: ese es el compromiso posventa de TRILUX.



### **Proyector para pabellones Mirona Fit LED**

La Mirona Fit LED es la solución de iluminación perfecta para los entornos duros y exigentes de la industria. Gracias a su gran riqueza de variantes es apta, por ejemplo, para el uso en almacenes y naves logísticas de la industria pesada y de la industria alimenticia y, al mismo tiempo, proporciona de forma fiable una luz uniforme y exenta de deslumbramiento.



### **Luminaria adosable Aragon Fit LED IP66**

El nuevo nivel de las luminarias para locales húmedos: la Aragon Fit LED combina la mayor calidad de luz con la eficiencia y, gracias a la estructura modular, puede adaptarse de forma perfecta a los requisitos del lugar. Para un consumo energético mínimo y un confort máximo, las luminarias se interconectan de forma rápida y sencilla, opcionalmente a través de DALI o por radio.