

PROYECTO: HANSEWERK AG QUICKBORN



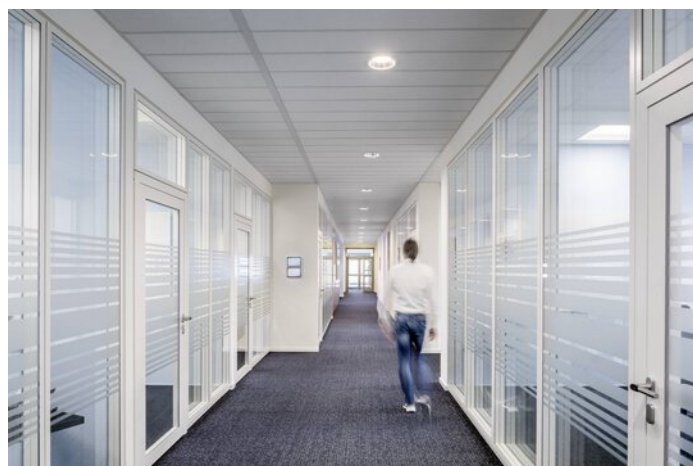
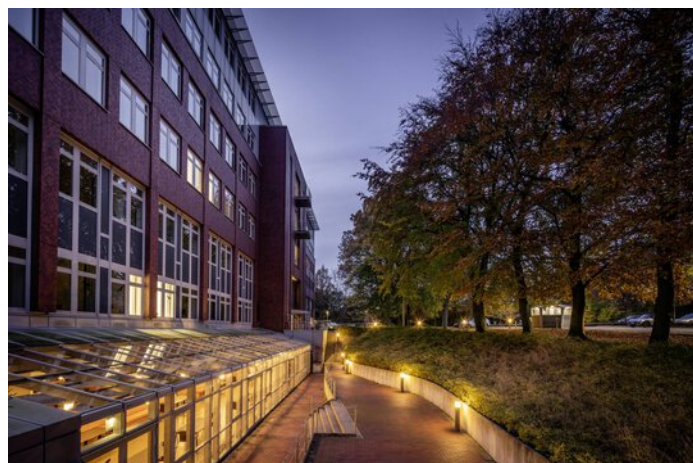
Información sobre el proyecto

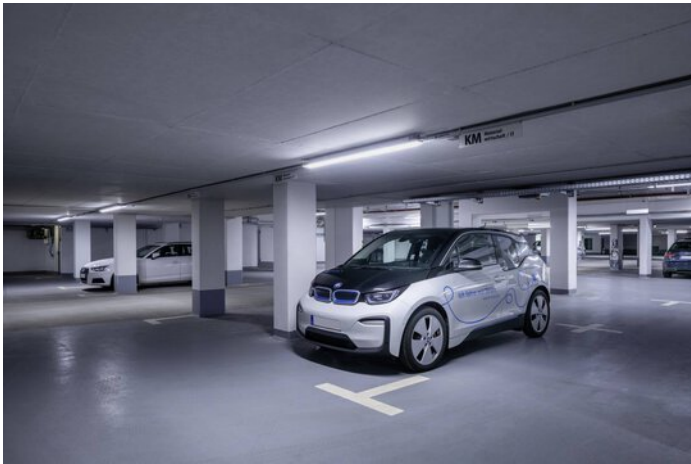
Arquitecto: Die Planstelle GmbH

Lugar: 25451 Quickborn / Alemania

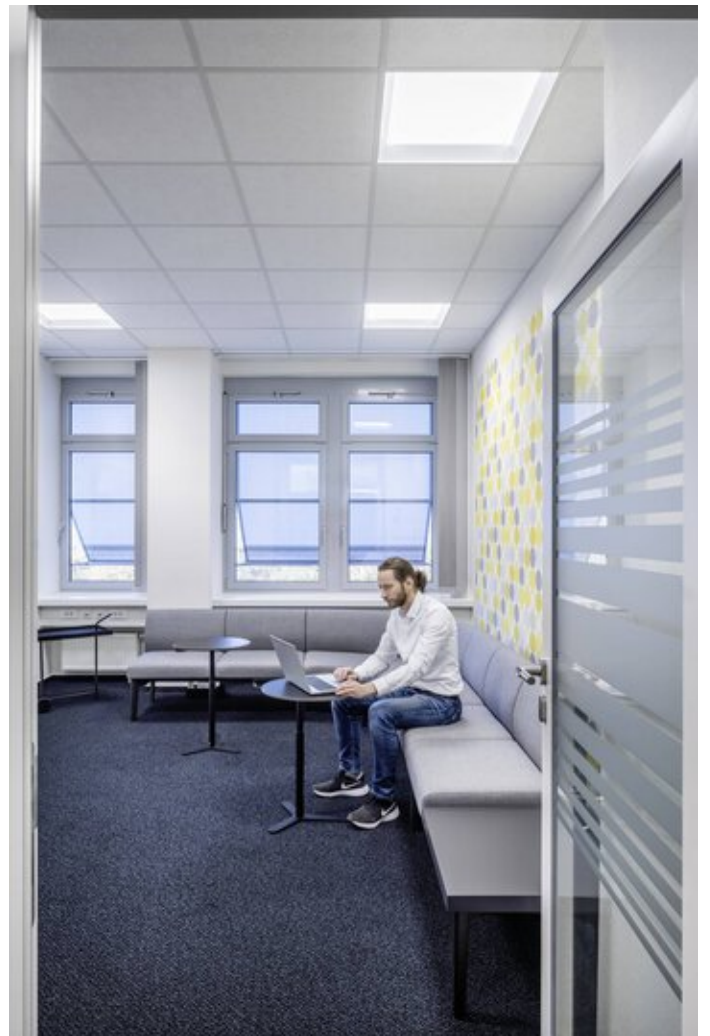
DETALLES DEL PROYECTO

Imágenes del proyecto











Productos utilizados



Luminarias para balizas 8841 LED

La familia de productos 8841 LED convence a través de un aspecto característico marcado y el gran número de variantes de luminarias. Las diferentes distribuciones de luz extensivas y los diversos paquetes de flujo luminoso proporcionan el mayor confort visual y garantizan una iluminación perfecta, incluso con grandes distancias entre las balizas.



Jovie

Gracias a la Multi-Lens-Technology (MLT^{IQ}) y a las diferentes variantes de conmutación, la Jovie LED puede adaptarse de forma perfecta a los requisitos individuales de cada proyecto, por ejemplo, como variante Smart-Lighting-Ready con interfaces Zhaga para un sistema de gestión de la iluminación. También es idónea para un reequipamiento posterior.



Downlight Amatrix LED recorte de techo Ø 120/200 mm

En lo referente al flujo luminoso de las luminarias, con 1400 lm o 1900 lm, el downlight LED empotrable y compacto Amatrix pertenece a los más grandes. Con su aro embellecedor reducido y su reflector de color blanco, puede integrarse en casi cualquier entorno.



Lumena Star 40

Gracias a su tecnología MLTIQ, la robusta Lumena Star 40 proporciona una luz energéticamente eficiente y a medida en las zonas exteriores. El multitalento puede equiparse con la función de gestión de la iluminación para ahorrar un máximo de energía a través de un control inteligente. Gracias a su sistema de lentes flexible, la Lumena Star 40 también proporciona seguridad en los puestos de trabajo y zonas en el exterior, también con grandes distancias entre los puntos de luz.