

## PROYECTO: GYMNASIUM UNTERFÖHRING



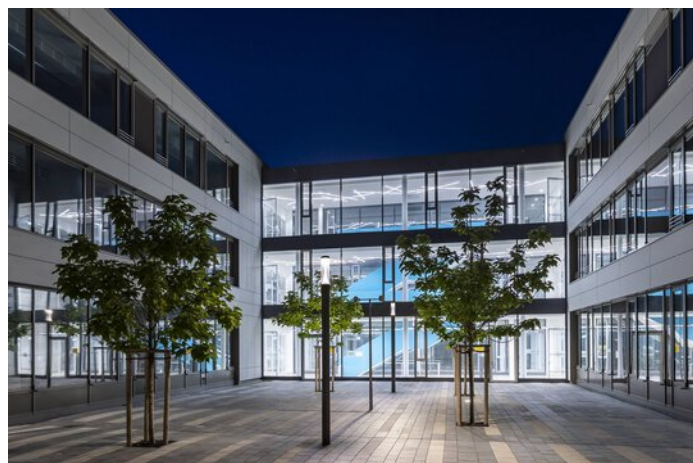
### Información sobre el proyecto

Arquitecto: FELIX+JONAS ARCHITEKTEN

Lugar: 85774 Unterföhring / Alemania

## DETALLES DEL PROYECTO

### Imágenes del proyecto

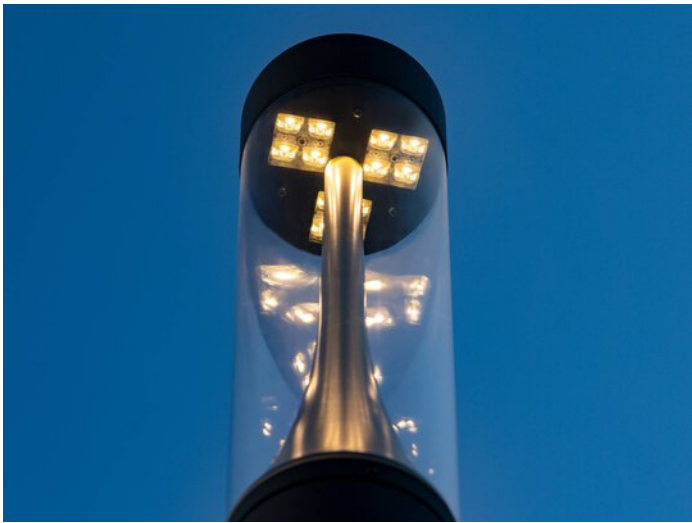
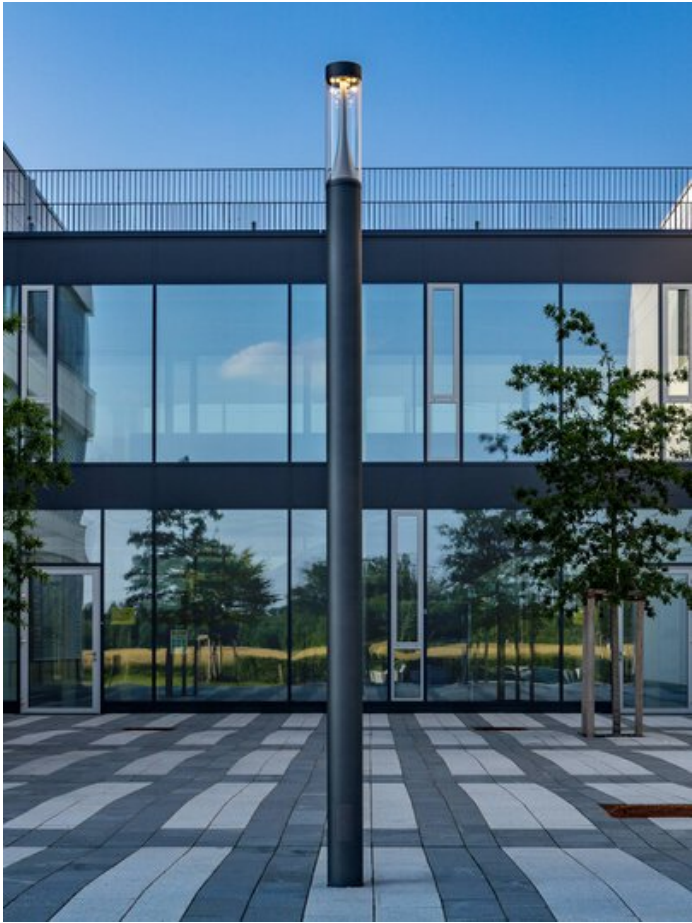












## Productos utilizados



### **8841 LS**

La arquitectura de los edificios no termina en la fachada exterior, más bien sigue en los entornos del edificio. Durante el día, la nueva luminaria LED para balizas 8841 de TRILUX acentúa el diseño de las instalaciones exteriores, mientras que en la oscuridad guía por el camino gracias a su iluminación excelente. Con una distribución extensiva asimétrica o con simetría rotacional de las intensidades luminosas – la luminaria LED para balizas garantiza un efecto de luz óptimo en cualquier versión –. La posibilidad de un tubo de soporte con estaca continua ofrece una protección adicional contra el vandalismo.

---