

PROYECTO: DRK SOZIALE DIENSTE MESCHEDE GMBH



Información sobre el proyecto

Lugar: 59872 Meschede / Alemania

DETALLES DEL PROYECTO

Imágenes del proyecto

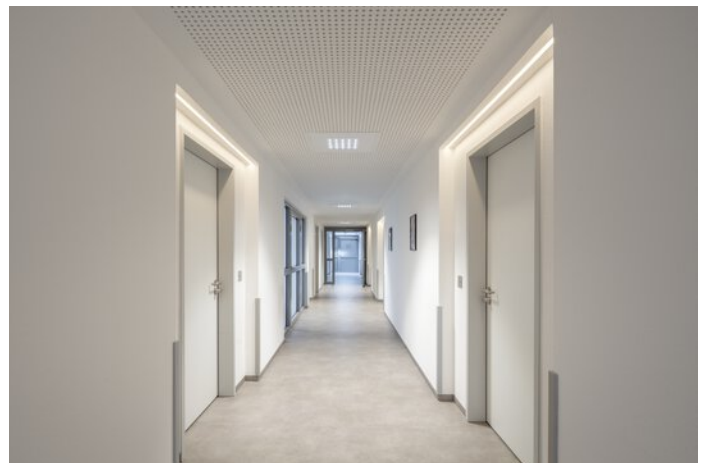
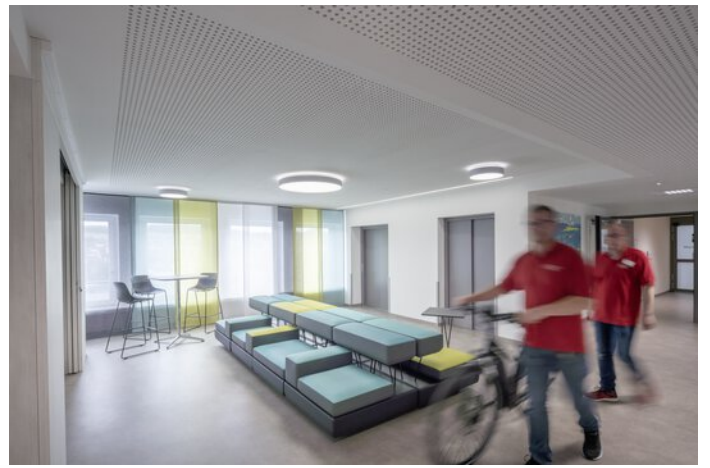
















Luminarias LED empotrables en techo Creavo

Creavo es la solución para luz dirigida en oficinas: está disponible en tres ópticas con tecnología ConVision®-Plus, varias medidas del módulo y cuatro tipos de montaje. La característica principal de estas luminarias es su cámara de luz como elemento de diseño. Además, a través del puerto IoT se pueden realizar la gestión de la iluminación y los servicios en la nube.



Luceos H

Con su luz homogénea, exenta de deslumbramiento y plana, la Luceos proporciona unas condiciones visuales óptimas y un ambiente atractivo. Gracias a la estructura modular y los cabezales funcionales fácilmente enchufables, la familia de luminarias apta para línea continua se adapta de forma óptima a las condiciones marco correspondientes.



Luminaria de superficie Solegra LED

La Solegra LED flota como un gran sol por debajo del techo. Gracias a la luz homogénea y exenta de deslumbramiento y al lenguaje formal moderno y reducido, la serie de luminarias redondas aporta a cualquier local una estética especial que es idónea, por ejemplo, para las zonas creativas, los puestos de trabajo ante pantallas informáticas o los locales comerciales representativos.



Luminaria adosable Olisq R LED

Esta familia de luminarias, cuya principal característica es la versatilidad, permite iluminar de una forma atractiva y conforme a la normativa todas las zonas de entrada, recreo y de paso, tales como pasillos, escaleras y vestíbulos. Cuenta con tres variantes, cada una disponible a su vez en diferentes tamaños, que se adaptan perfectamente al área de aplicación correspondiente gracias a la diversidad de tipos de montaje, funciones luminotécnicas, grados de protección, y mucho más. Las áreas de los edificios se pueden dividir en distintas zonas gracias a la gran gama de variantes, mientras se mantiene la uniformidad, pues la familia de luminarias cuenta con un diseño común de gran calidad.



982... Farolas cenitales

Seis versiones diferentes con el mismo objetivo: traer eficacia y elegancia a las ciudades. Las luminarias de la serie 98... combinan un diseño clásico con la tecnología LED más moderna.



Luminarias para balizas 8841 LED

La familia de productos 8841 LED convence a través de un aspecto característico marcado y el gran número de variantes de luminarias. Las diferentes distribuciones de luz extensivas y los diversos paquetes de flujo luminoso proporcionan el mayor confort visual y garantizan una iluminación perfecta, incluso con grandes distancias entre las balizas.



ConStela



Skeo Q

La familia Skeo Q LED abarca luminarias cuadradas para paredes y techos, así como proyectores y luminarias para balizas. A la luz del día, el lenguaje formal moderno y reducido se integra de forma armoniosa en el entorno y pone unos acentos atractivos. En la oscuridad, la familia de luminarias flexible pone en escena caminos y fachadas a través de una luz de alta calidad y energéticamente eficiente adaptada de forma perfecta a las condiciones marco.
