



## PROJEKT: TRILUX PARKHAUS NEHEIM



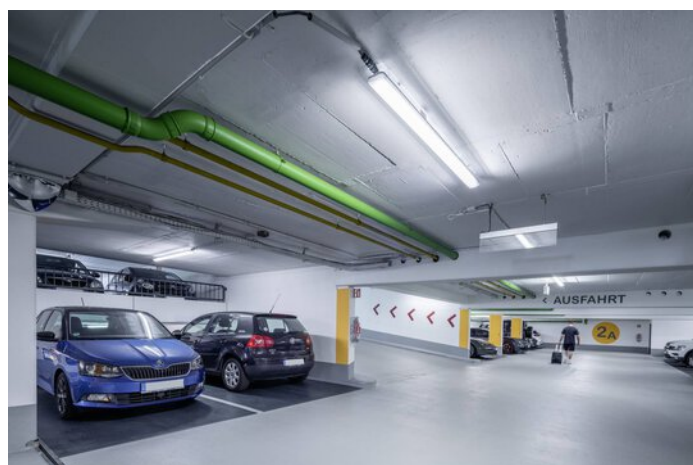
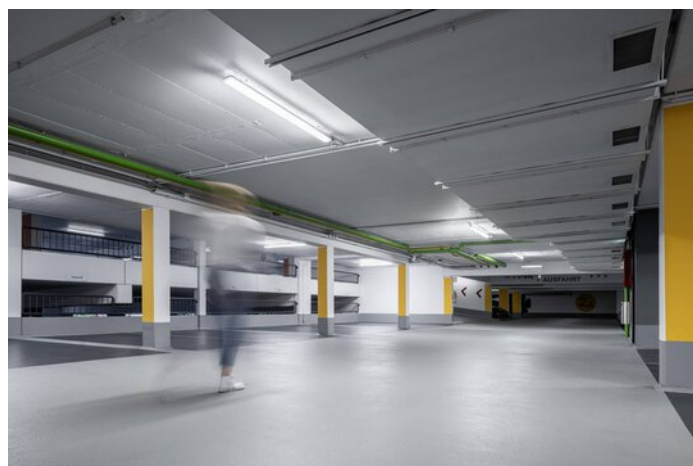
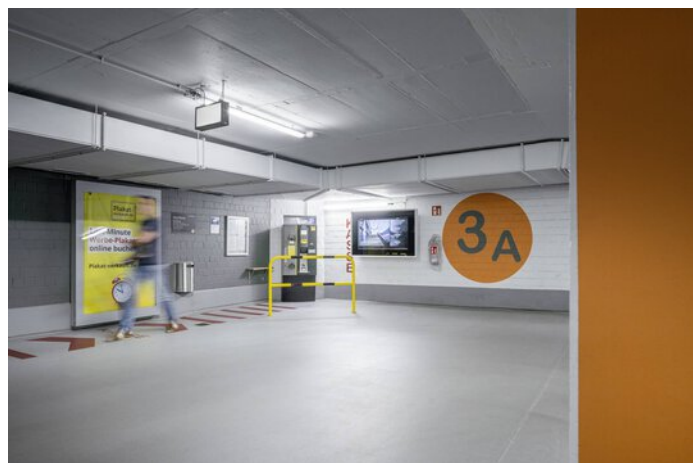
### Projektinformationen

Ort: 59755 Arnsberg / Deutschland

---

# PROJEKT DETAILS

## Bilder zum Projekt





## Verwendete Produkte



### **Aragon Fit Anbauleuchte IP66**

Das neue Feuchtraumleuchten-Niveau: Die Aragon Fit LED kombiniert höchste Lichtqualität und Effizienz und lässt sich durch den modularen Aufbau perfekt an die Anforderungen vor Ort anpassen. Für minimalen Energieverbrauch und maximalen Komfort sind die Leuchten schnell und einfach vernetzt, wahlweise per DALI oder Funk.

---



### **LiveLink Premium**

Optimales, individuell angepasstes Licht bei minimalem Aufwand: Dieses Ziel lässt sich nun durch intuitive und sichere Steuerung aller Lichtpunkte erreichen. Das leicht zu installierende, intelligente Lichtmanagementsystem LiveLink, das TRILUX in Zusammenarbeit mit dem Sensor-Hersteller STEINEL entwickelt hat, ermöglicht es, die Steuerung selbst komplexer Beleuchtungsanlagen ganz einfach zu planen und zu bedienen. Vor allem die Inbetriebnahme, die als eine der größten Herausforderungen von Steuerungssystemen gilt, funktioniert mit dem durchdachten System nun mühelos: LiveLink führt Planer und Installateure intuitiv durch bereits vorkonfigurierte Räume aus typischen Einsatzbereichen. Die Inbetriebnahme und Bedienung erfolgt über eine grafische Benutzeroberfläche auf einem mobilen iOS oder Android Endgerät. Damit bietet TRILUX einen unkomplizierten und intelligenten Zugang zur Welt der Lichtsteuerung.

---