

PROJEKT: LANDKREISAMT LUDWIGSLUST-PARCHIM

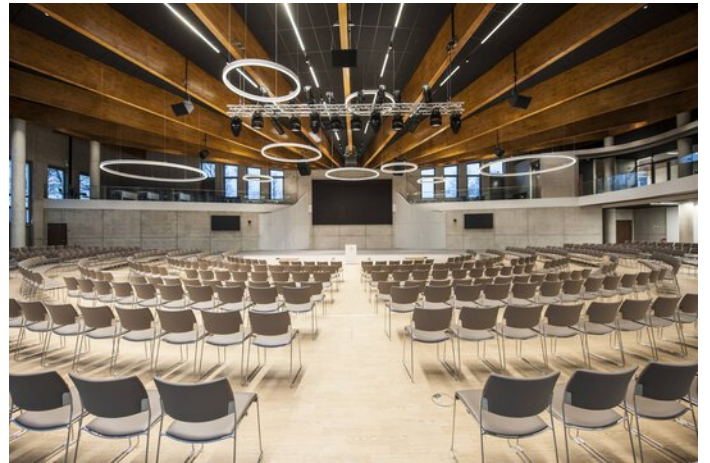


Projektinformationen

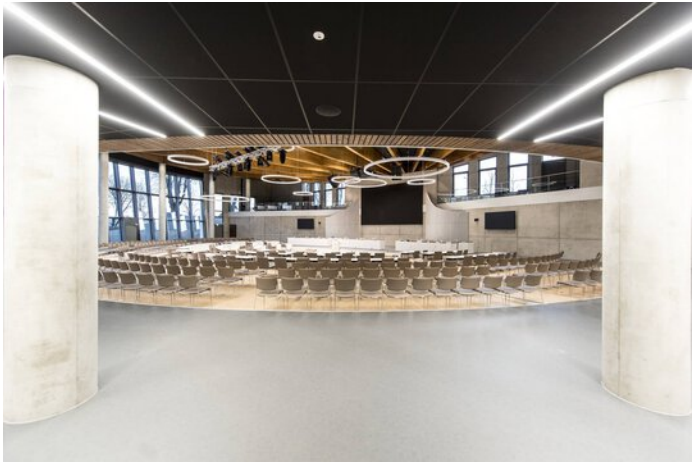
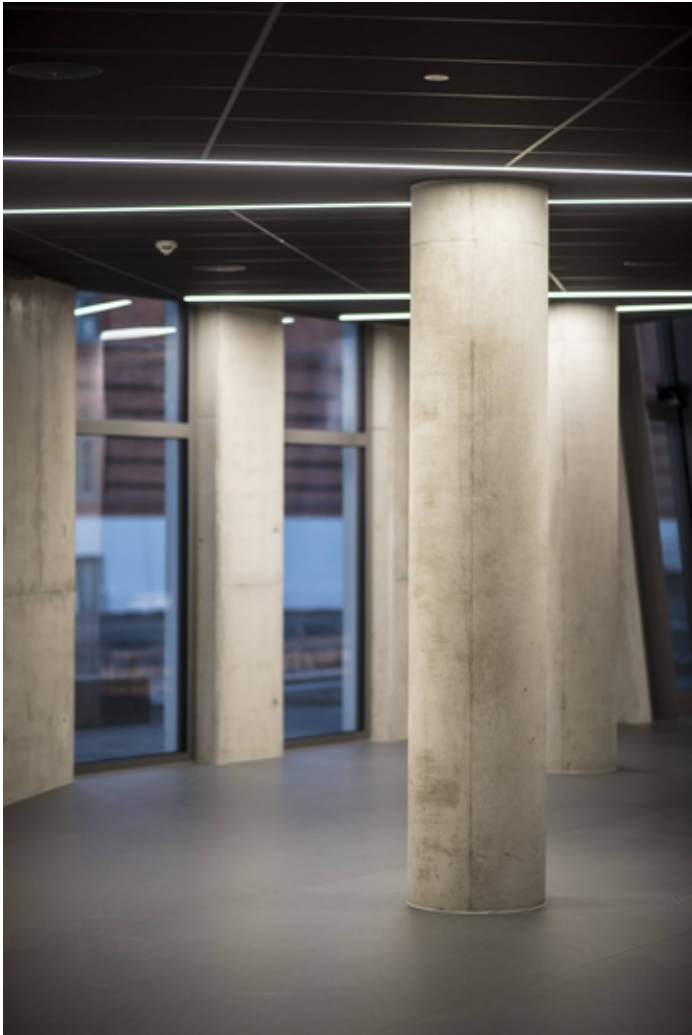
Ort: 19370 Parchim / Deutschland

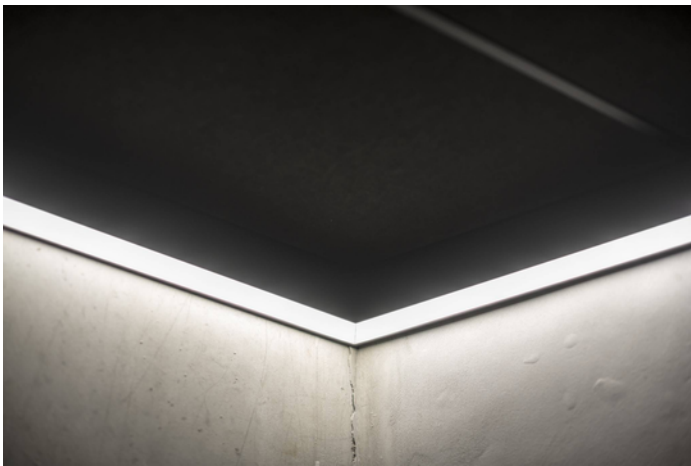
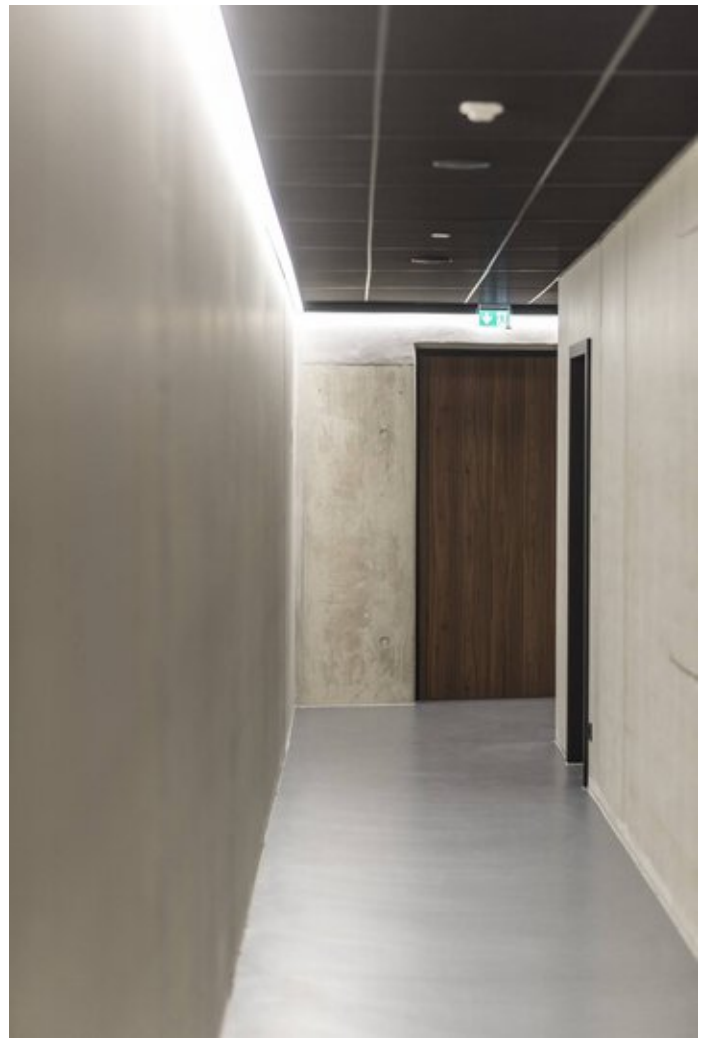
PROJEKT DETAILS

Bilder zum Projekt









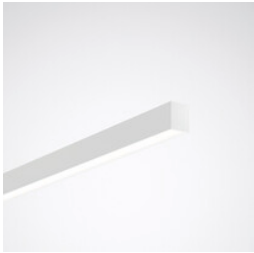


Verwendete Produkte



E-Line NEXT modulares Lichtband

Für die Sanierung und Erweiterung bestehender Anlagen weiterhin im Programm: Das Lichtbandsystem E-Line Fix mit dem seit vielen Jahren bewährten Tragprofil. So sind Kontinuität und Investitionssicherheit für unsere Kunden und E-Line Anwender gegeben - dafür steht das TRILUX Nachkaufversprechen.



Finea D LED-Deckenanbauleuchte

Ganzheitliche Lösungen statt Stückwerk: Durch die Vielseitigkeit bei Lichttechnik und Montageart lassen sich selbst umfangreiche Projekte mit einer einzigen Leuchtenfamilie umsetzen. So entsteht ein attraktiver, harmonischer Gesamteindruck.
