

## PROJEKT: KOCHER-PLASTIK MASCHINENBAU GMBH (ROMMEL AG)



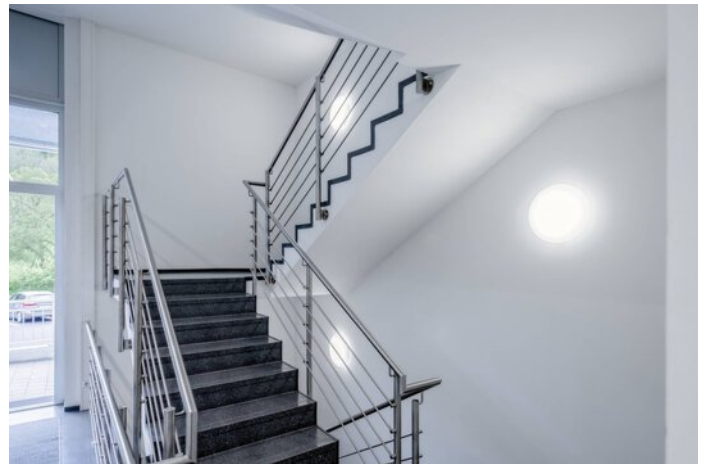
### Projektinformationen

Ort: 74429 Sulzbach-Laufen / Deutschland

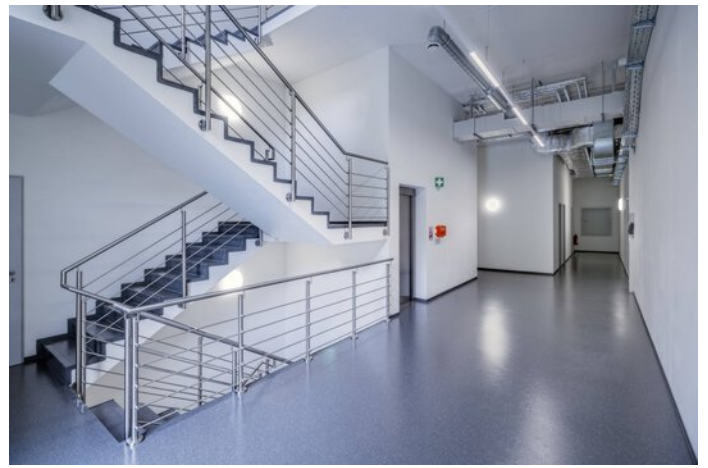
---

# PROJEKT DETAILS

## Bilder zum Projekt









## Verwendete Produkte



### **Amatrix LED-Downlight Deckenausschnitt Ø 120/200 mm**

In Sachen Leuchtenlichtstrom zählt das kompakte LED-Einbaudownlight Amatrix mit 1400 lm bzw. 1900 lm zu den ganz Großen. Mit seinem reduzierten Deckenring und dem weißen Reflektor lässt es sich in nahezu jede Umgebung integrieren.

---