

PROJEKT: VERKEHRSLEITZENTRALE

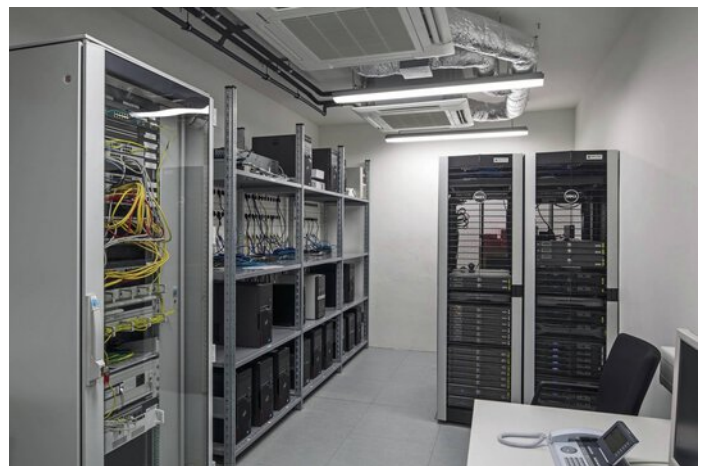


Projektinformationen

Ort: 40545 Düsseldorf / Deutschland

PROJEKT DETAILS

Bilder zum Projekt





Verwendete Produkte



Belviso C1 LED-Deckeneinbauleuchte

Die Belviso Leuchtenfamilie besticht durch hochwertige Beleuchtungslösungen in Verbindung mit blendfreiem Licht und außergewöhnlicher Lichtwirkung. Die Gestaltung der Belviso Cassette als pure Fläche wird durch die präzise gezeichnete Lichtkontur belebt. Die farbig leuchtende Lichtrahmung ist optional erhältlich und wirkt als emotionale Steigerung der Lichtarchitektur. Aus 5 ausdrucksstarken Alternativen können raumspezifische oder vielfältige, individuelle Farbcodierungen ausgewählt werden.



DALI Poti

DALI-Drehpoti zum Schalten und Dimmen der Beleuchtung, Ansteuerung von max. 25 DALI-Teilnehmern (erweiterbar auf 50 Teilnehmer bei Parallelschaltung von zweitem DALI Poti), bis zu 4 Bedienstellen



DALI-Repeater

Steuerkomponente zur Bedienung per Touch Dim (Taster-Eingang zum Schalten und Dimmen) und zur DALI-Systemerweiterung um weitere 64 DALI-Teilnehmer im Broadcast-Betrieb, Kaskadierung möglich



OccuSwitch OS

Die Sensoren für die Deckenmontage sind für die Anwesenheitserfassung ausgelegt. Sie schalten eine Leuchtengruppe mittels eines Relais. Sie können als Einzelsensoren oder in Verbindung mit weiteren Sensoren eingesetzt werden.
