

PROJEKT: PRIMARSCHULE WIL



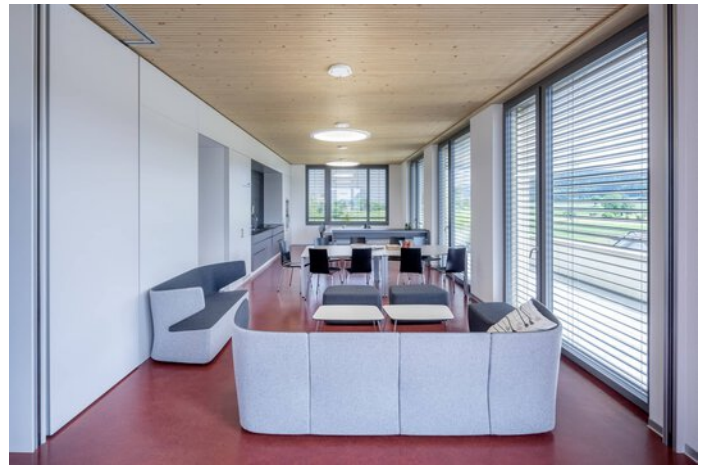
Projektinformationen

Architekt: Züger Architekten AG, Dübendorf

Ort: 8600 Dübendorf / Schweiz

PROJEKT DETAILS

Bilder zum Projekt





Verwendete Produkte



Solvan Flow C LED-Einbauleuchte

Alles ist möglich, von der Einzelleuchte als Einbau-, Anbau- oder Hängevariante bis hin zum durchgehenden Lichtband mit integrierter Notlichtfunktion.
