

## PROJEKT: PARK & RIDE BLT



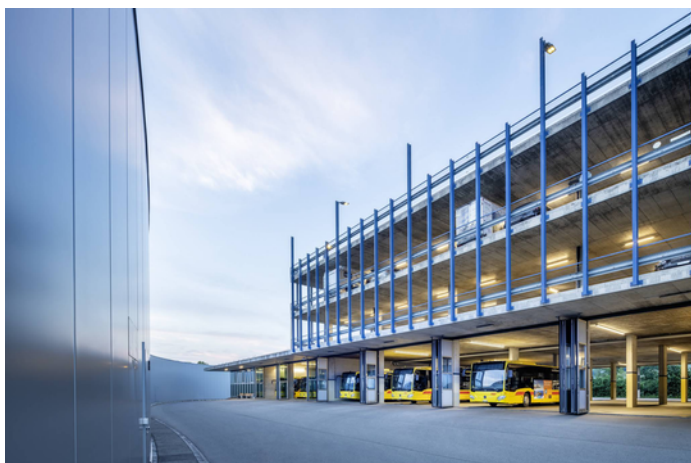
### Projektinformationen

Ort: 4104 Oberwil / Schweiz

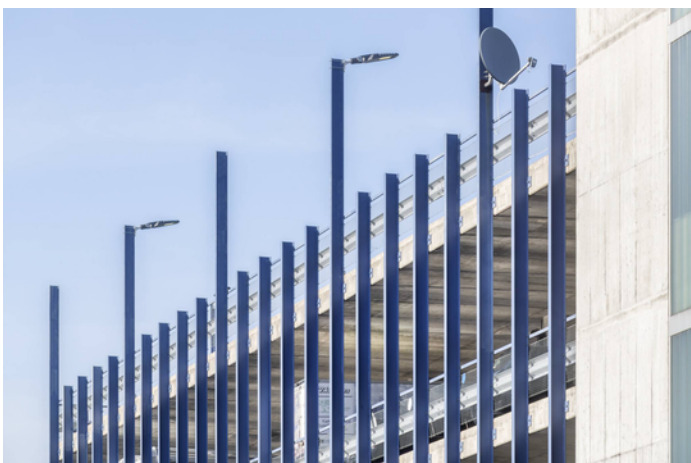
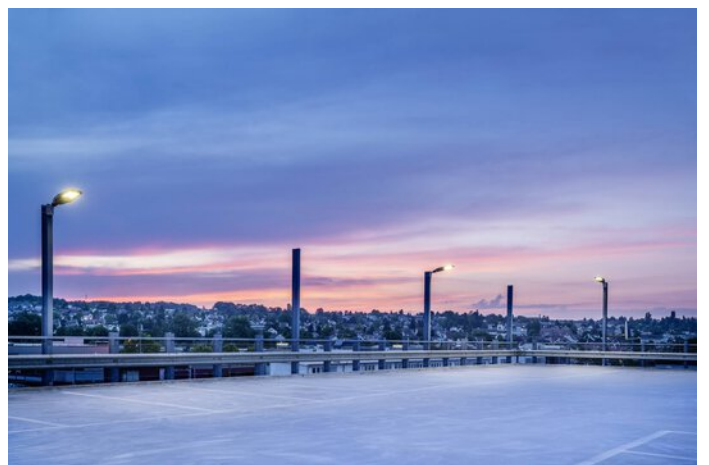
---

# PROJEKT DETAILS

## Bilder zum Projekt









## Verwendete Produkte



### **Nextrema LED-Anbauleuchten IP66**

Eiskalt oder brütend heiß, feucht oder staubig – die Nextrema LED bewährt sich mit ihrem robusten Alu-Druckgusskörper Tag für Tag in Kühlräumen, Lebensmittel-Produktionsstätten und -Logistik oder Parkhäusern bei Temperaturen von -30 °C bis +35 °C. Neben dem robusten Äußeren überzeugt auch die Lichtqualität der Leuchte auf ganzer Linie: Das Licht ist angenehm homogen, blendfrei und besonders energieeffizient. Und die Montage und das Handling sind durch viele clevere Funktionen besonders einfach und zeitsparend.

---