

PROJEKT: MARIEN REALSCHULE CHAM

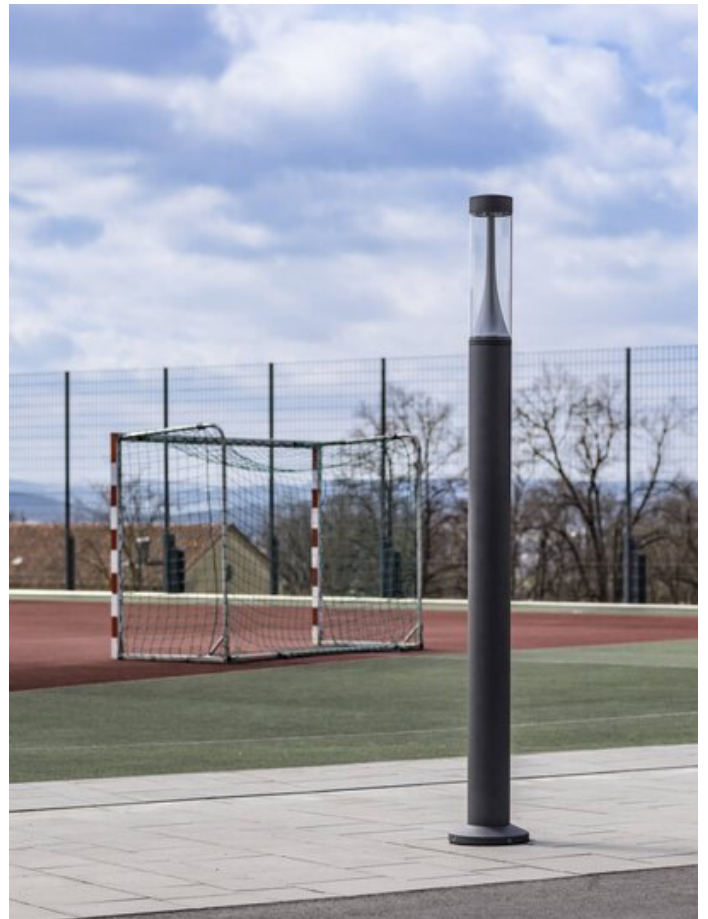


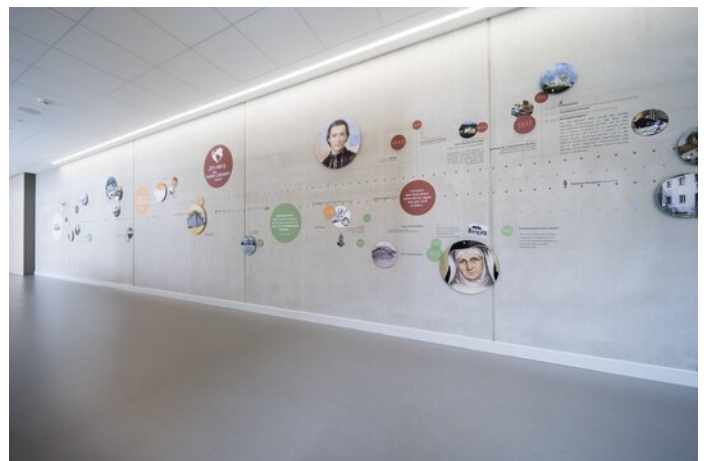
Projektinformationen

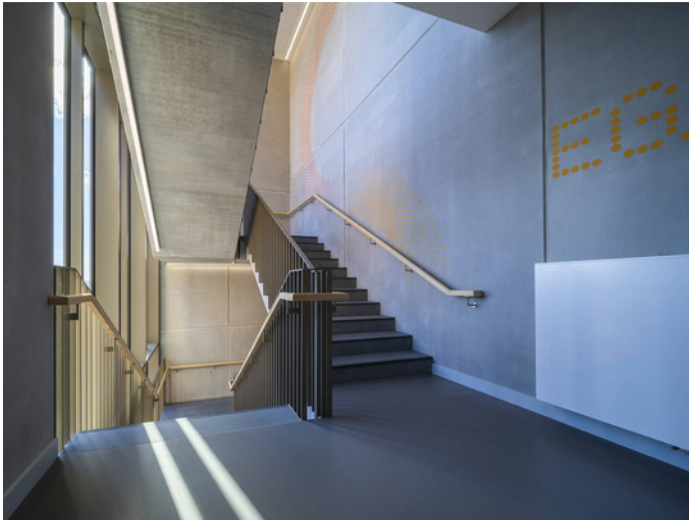
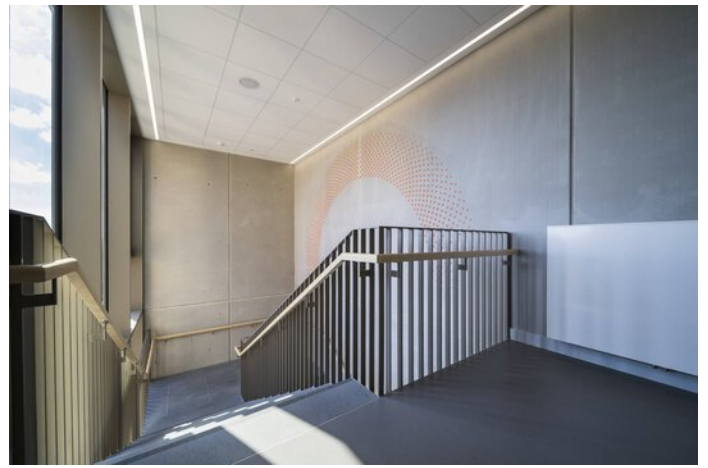
Ort: 93413 Cham / Deutschland

PROJEKT DETAILS

Bilder zum Projekt





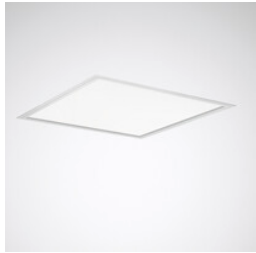


Verwendete Produkte



8841 LS

Gebäudearchitektur hört nicht bei der Außenfassade auf, sie setzt sich vielmehr in der Gebäudeumgebung fort. Tagsüber betont die neue TRILUX LED-Pollerleuchte 8841 die Gestaltung der Außenanlage, während sie in den Dämmer und Abendstunden durch ihre hervorragende Ausleuchtung zielführend den Weg weist. Egal, ob mit asymmetrisch oder rotationssymmetrisch breit strahlender Lichtverteilung – die LED Pollerleuchte garantiert in jeder Ausführung eine optimale Lichtwirkung. Die Möglichkeit eines Standrohres mit durchgehendem Erdstück, bietet zusätzlichen Schutz vor Vandalismus.



Arimo Fit LED-Deckeneinbauleuchte

Durch den Variantenreichtum bei Optiken, Modulmaßen und Montagearten (Einlege-, Einbau- und Anbaulösung) lassen sich alle Beleuchtungsaufgaben für flächiges Licht im Office mit der Arimo Fit Leuchtenfamilie lösen.



Creavo LED-Deckeneinbauleuchten

Creavo ist die Lösung für gerichtetes Licht im Büro: Zur Wahl stehen drei Optiken mit ConVision® Technologie, diverse Modulmaße und vier Montagearten. Typisch für die Leuchtenfamilie: Die Lichtkammern als Designelement. Über den IoT-Harbour lassen sich zudem Lichtmanagement, Notlicht und Location Based Services umsetzen.



Solván Flow C LED-Einbauleuchte

Alles ist möglich, von der Einzelleuchte als Einbau-, Anbau- oder Hängevariante bis hin zum durchgehenden Lichtband mit integrierter Notlichtfunktion.



Sonnos

Viele Funktionen, eine Gestaltungswelt: Mit der modular aufgebauten Sonnos LED Downlight-Familie lassen sich dank der breiten Auswahl an Lichttechniken, Optiken und Anbaumöglichkeiten alle Beleuchtungsaufgaben in einer einheitlichen Designsprache und Lichtqualität umsetzen.

Finea C LED-Deckeneinbauleuchte

Ganzheitliche Lösungen statt Stückwerk: Durch die Vielseitigkeit bei Lichttechnik und Montageart lassen sich selbst umfangreiche Projekte mit einer einzigen Leuchtenfamilie umsetzen. So entsteht ein attraktiver, harmonischer Gesamteindruck.
