

PROJEKT: EISKANAL AUGSBURG



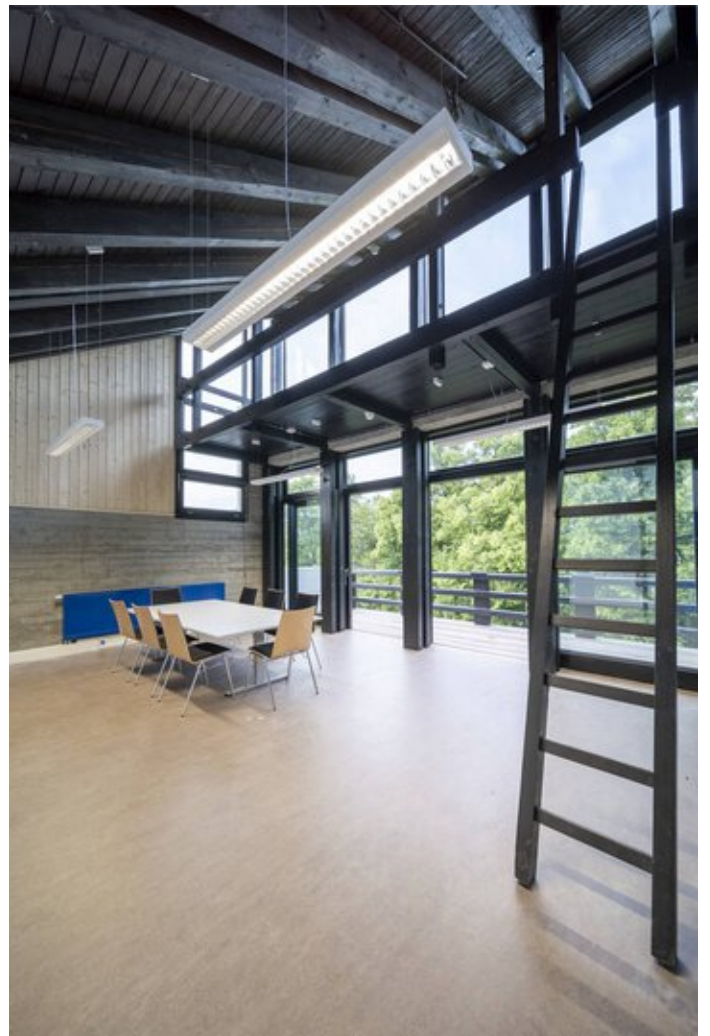
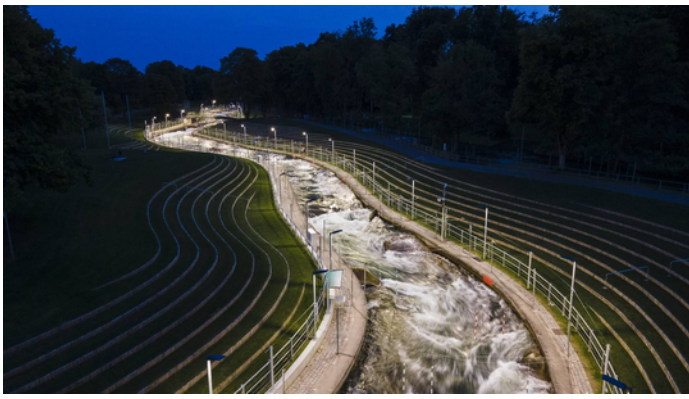
Projektinformationen

Ort: 86161 Augsburg / Deutschland

PROJEKT DETAILS

Bilder zum Projekt









Verwendete Produkte



Jovie

Die Jovie LED lässt sich dank Multi-Lens-Technology (MLT^{IQ}) und verschiedener Schaltungsvarianten perfekt an individuelle projektbezogene Anforderungen anpassen, z. B. als Smart-Lighting-Ready-Variante mit Zhaga-Schnittstellen für ein Lichtmanagementsystem. Ideal auch für eine spätere Nachrüstung.



Luceos D LED-Anbauleuchte

Die Luceos sorgt mit homogenem, blendfreiem flächigen Licht für optimale Sehbedingungen und ein attraktives Ambiente. Durch den modularen Aufbau und einfach ansteckbare Funktionskopfstücke passt sich die lichtbandfähige Leuchtenfamilie optimal an die jeweiligen Rahmenbedingungen an.
