

## PROJEKT: DRK SOZIALE DIENSTE MESCHEDER GMBH



### Projektinformationen

Ort: 59872 Meschede / Deutschland

---

## PROJEKT DETAILS

### Bilder zum Projekt







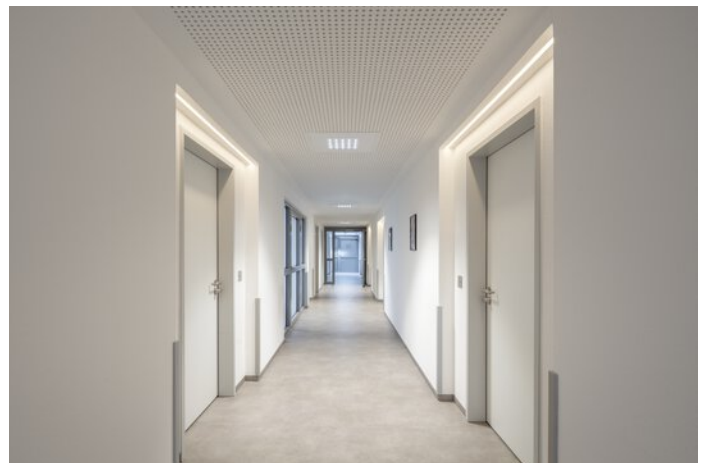
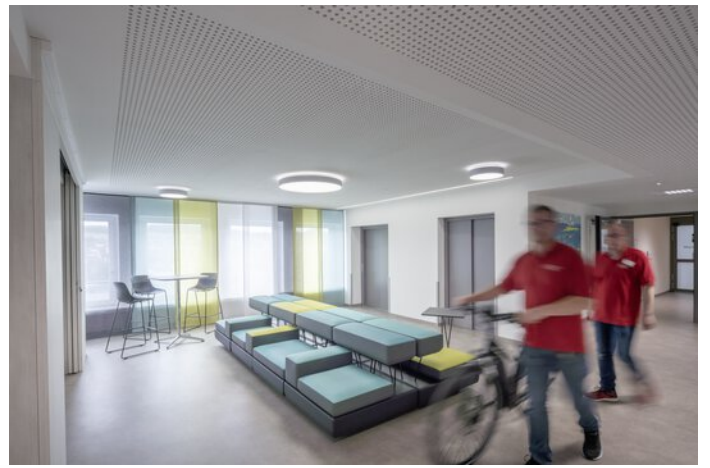


















## Verwendete Produkte



### **Creavo LED-Deckeneinbauleuchten**

Creavo ist die Lösung für gerichtetes Licht im Büro: Zur Wahl stehen drei Optiken mit ConVision® Technologie, diverse Modulmaße und vier Montagearten. Typisch für die Leuchtenfamilie: Die Lichtkammern als Designelement. Über den IoT-Harbour lassen sich zudem Lichtmanagement, Notlicht und Location Based Services umsetzen.



### **Luceos D LED-Anbauleuchte**

Die Luceos sorgt mit homogenem, blendfreiem flächigen Licht für optimale Sehbedingungen und ein attraktives Ambiente. Durch den modularen Aufbau und einfach ansteckbare Funktionskopfstücke passt sich die lichtbandfähige Leuchtenfamilie optimal an die jeweiligen Rahmenbedingungen an.



### **Solegra LED-Anbauleuchte**

Die Solegra LED schwebt wie eine großflächige Sonne unter der Decke. Durch das homogene, blendfreie Licht und die modern-reduzierte Formensprache verleiht die Rundleuchterserie jedem Raum eine besondere Ästhetik, ideal z.B. für Kreativzonen, Bildschirmarbeitsplätze oder repräsentative Verkaufsräume.



### **Olisq R LED-Anbauleuchte**

Eine extrem vielseitige Familie, mit der sich alle Eingangs-, Aufenthalts- und Bewegungszonen wie Flure, Treppen, Foren und Foyers attraktiv und normgerecht beleuchten lassen. Zur Wahl stehen drei Bauformen in jeweils mehreren Größen, die sich bei Montageart, Lichttechnik, Schutzart und Co perfekt an das individuelle Einsatzgebiet anpassen lassen. Durch den Variantenreichtum lassen sich Gebäudebereiche zonieren, durch das familientypisch hochwertige Design entsteht dabei eine ganzheitliche Lösung aus einem Guss.



### **982... Oberlicht-Laternen**

Sechs verschiedene Ausführungen mit demselben Ziel: Effizienz und Eleganz in die Stadt zu bringen. Die Leuchten der Baureihe 98... verbinden klassisches Design mit neuester LED-Technologie.



### **8841 LED-Poller**

Die Produktfamilie 8841 LED überzeugt durch ein charakteristisch-prägnantes Erscheinungsbild und Vielseitigkeit bei den Leuchtenvarianten. Unterschiedlich breit strahlende Lichtverteilungen und verschiedene Lichtstropfpakete bieten höchsten Sehkomfort und garantieren eine perfekte Ausleuchtung, durch die große Abstände zwischen den Pollern realisiert werden können.



**ConStela**



**Skeo Q**

Zur Skeo Q LED Familie zählen quadratische Wand- und Deckenleuchten, Strahler und Pollerleuchten. Bei Tageslicht fügt sich die modern-reduzierte Formensprache harmonisch in die Umgebung ein und setzt attraktive Akzente. Bei Dunkelheit inszeniert die flexible Leuchtenfamilie Wege und Fassaden durch perfekt an die Rahmenbedingungen angepasstes, hochwertiges und energieeffizientes Licht.