

PROJEKT: COMFORT HOME VENTILATIE



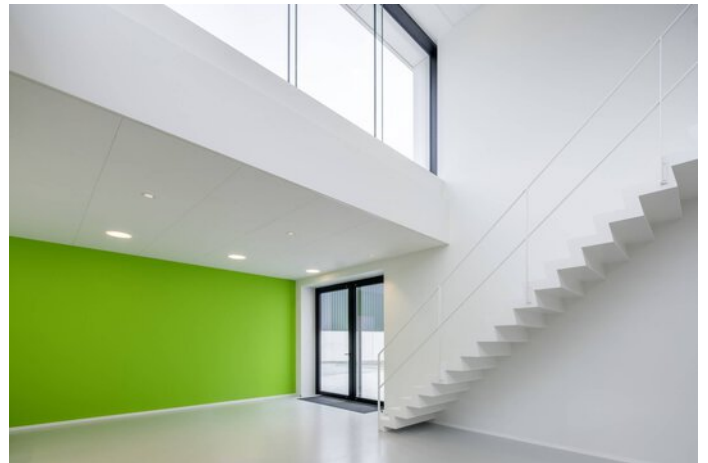
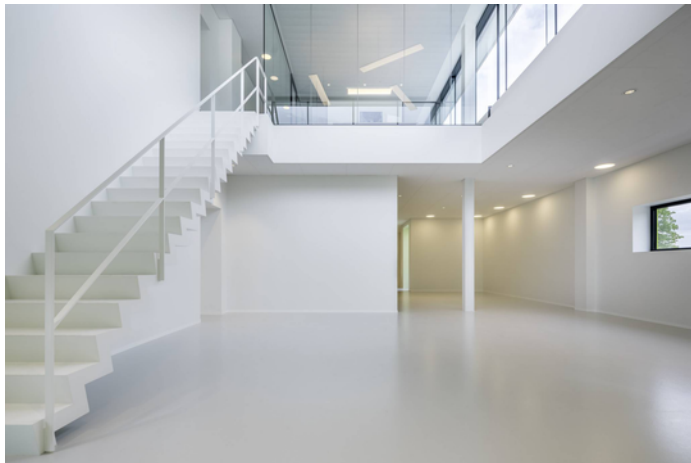
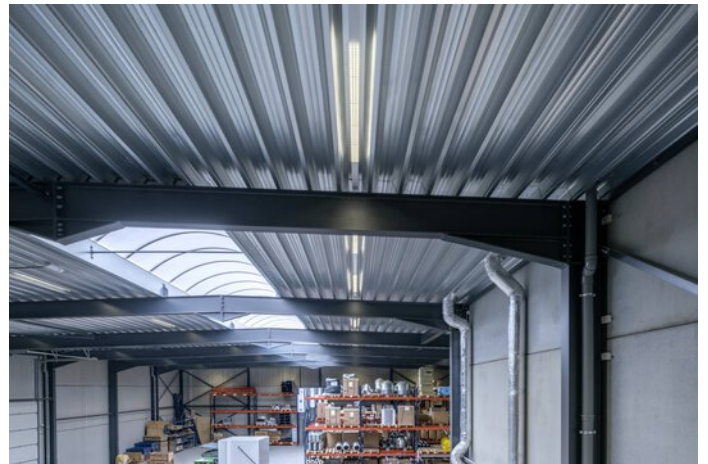
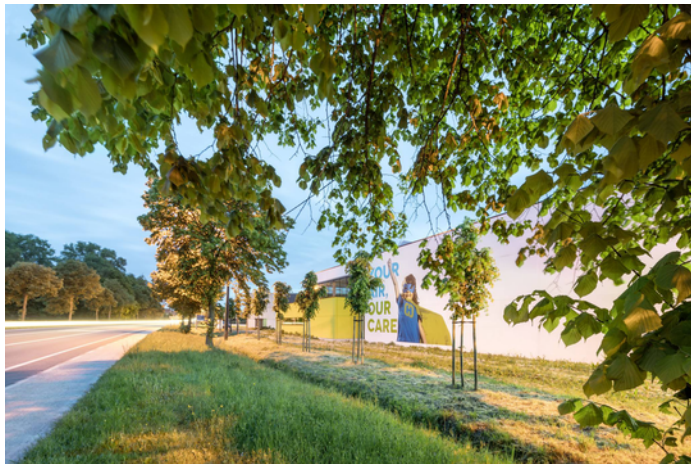
Projektinformationen

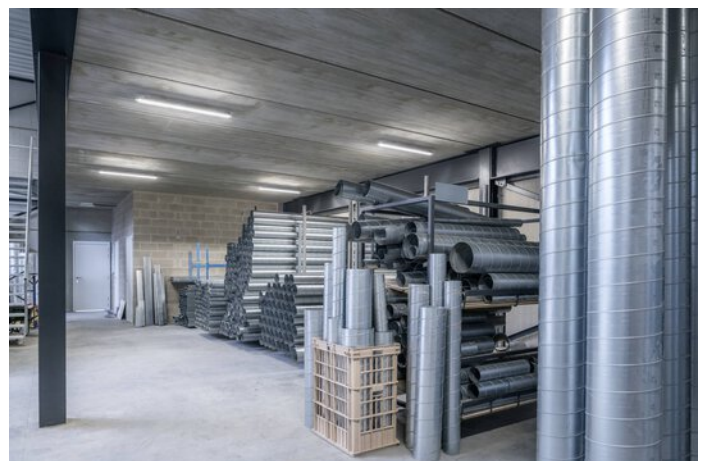
Architekt: GC Architecten

Ort: 8700 Tielt / Belgien

PROJEKT DETAILS

Bilder zum Projekt







Verwendete Produkte



Inplana LED-Einbauleuchte

Die Inplana und Onplana LED Downlights sind die optimale Lichtlösung für nahezu alle Office-Anwendungen. Dank ihrer modernen, reduzierten Formensprache fügen sich die flachen Downlights harmonisch in jede Architektur ein und sorgen an Wand und Decke für flächiges, blendfreies Licht.



Skeo Q

Zur Skeo Q LED Familie zählen quadratische Wand- und Deckenleuchten, Strahler und Pollerleuchten. Bei Tageslicht fügt sich die modern-reduzierte Formensprache harmonisch in die Umgebung ein und setzt attraktive Akzente. Bei Dunkelheit inszeniert die flexible Leuchtenfamilie Wege und Fassaden durch perfekt an die Rahmenbedingungen angepasstes, hochwertiges und energieeffizientes Licht.



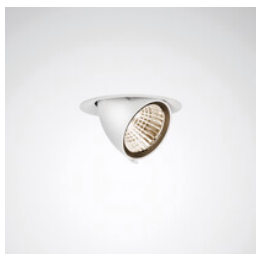
Lunexo H LED-Hängeleuchte

Die Lunexo LED bietet im Zusammenspiel mit dem LiveLink Lichtmanagementsystem umfangreiche Steuermöglichkeiten (z. B. Tageslichtregelung und Präsenzerfassung) für maximalen Beleuchtungskomfort und zur Reduktion der Betriebskosten.



Nextrema LED-Anbauleuchten IP66

Eiskalt oder brütend heiß, feucht oder staubig – die Nextrema LED bewährt sich mit ihrem robusten Alu-Druckgusskörper Tag für Tag in Kühlräumen, Lebensmittel-Produktionsstätten und -Logistik oder Parkhäusern bei Temperaturen von -30 °C bis +35 °C. Neben dem robusten Äußeren überzeugt auch die Lichtqualität der Leuchte auf ganzer Linie: Das Licht ist angenehm homogen, blendfrei und besonders energieeffizient. Und die Montage und das Handling sind durch viele clevere Funktionen besonders einfach und zeitsparend.



Quira

Quira LED – die leistungsstarke Einbauleuchte, die mit zwei Einbaugrößen punktet. Quira LED lässt sich bis 15° einschwenken und bleibt dabei deckenbündig. Für die vertikale Ausleuchtung lässt sie sich bis bis 70° ausschwenken. Verfügbar mit den Standard Weißlichtfarben, sowie einem Active LED-Modul. Dies ermöglicht die passgenaue Einstellung der Lichtfarbe hinsichtlich Intensität und Farbtemperatur. Für den Frischebereich stehen drei Speziallichtfarben zur Wahl. Maximale Power ist mit Lumenpaketen von 2000 bis 5000 Lumen wählbar, während fünf verschiedene 3D-Facettenreflektoren eine punktgenaue Ausleuchtung bieten. Mit Quira LED ist smartes Lichtmanagement mit Steuerungsleitung oder wireless zur installationsarmen Modernisierung umsetzbar. Quira LED ist ein Produkt unseres Retail-Spezialisten Oktalite. Mit technologisch führenden Produkten und einer konsequenten Ausrichtung auf smarte, netzwerkfähige Lösungen bringt TRILUX die Zukunft der Beleuchtung in nahezu jeden Anwendungsbereich.

**Solvan Flow H LED-Hängeleuchte**

Alles ist möglich, von der Einzelleuchte als Einbau-, Anbau- oder Hängevariante bis hin zum durchgehenden Lichtband mit integrierter Notlichtfunktion.

**Solvan Flow C LED-Einbauleuchte**

Alles ist möglich, von der Einzelleuchte als Einbau-, Anbau- oder Hängevariante bis hin zum durchgehenden Lichtband mit integrierter Notlichtfunktion.