

## PROJEKT: BUNDESTECHNOLOGIEZENTRUM FÜR ELEKTRO- UND INFORMATIONSTECHNIK (BFE)



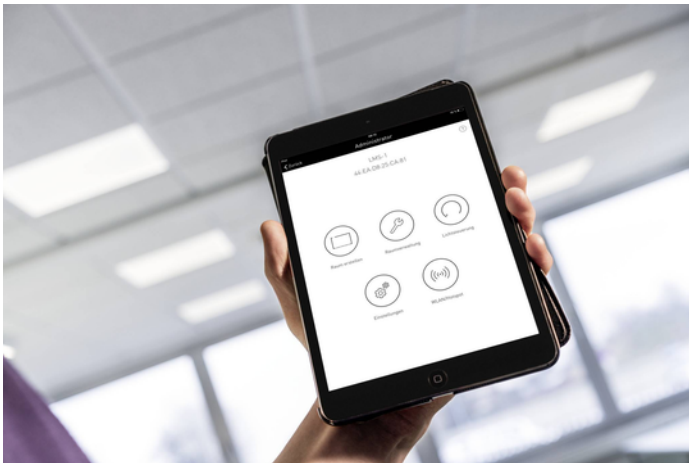
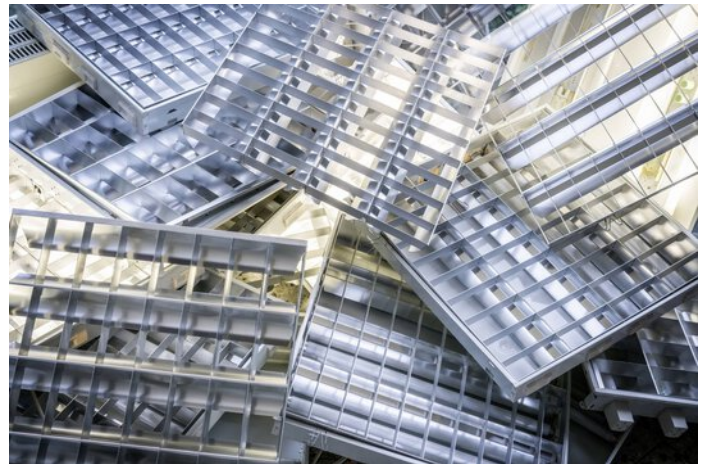
### Projektinformationen

Ort: 26123 Oldenburg / Deutschland

---

# PROJEKT DETAILS

## Bilder zum Projekt





## Verwendete Produkte



### **Siella LED-Deckeneinbauleuchte**

Die Siella hat sich bereits seit sieben Generationen im Büro durch ihre Energieeffizienz, einfache Installation, ihr angenehmes Licht und die niedrigen Investitionskosten bewährt. Jetzt steht der nächste Technologiesprung vor der Tür. Die achte Generation bietet dank bis zu 4 Multilumen- und 2 Multicolor-Einstellungen noch mehr Flexibilität in der Anwendung. Dank zwei verschiedener optischer Systeme, einer mikroprismatischen und einer transluzenten Optik, können mit der Siella Beleuchtungskonzepte für unterschiedlichste Bürobereiche (UGR22 oder UGR19) mit nur einer Produktfamilie umgesetzt werden. In Kombination mit der durchgehend förderfähigen Energieeffizienz macht dies die Siella G8 zur Standard-Lösung für die flexible Büro-Beleuchtung.

---