

PROJET: VERKEHRSLEITZENTRALE

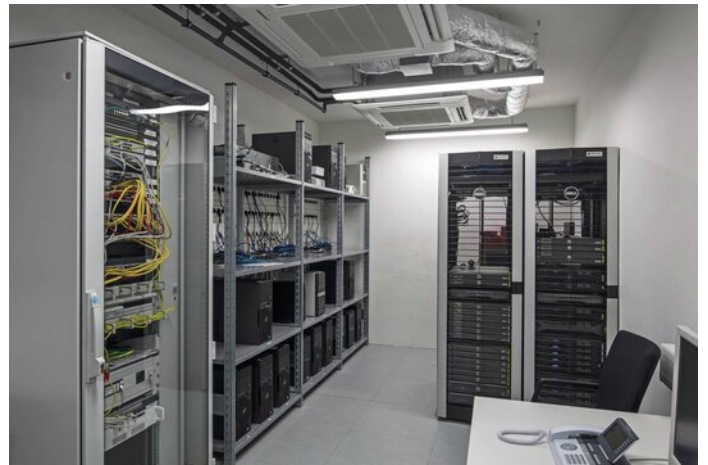


Informations sur le projet

Lieu: 40545 Düsseldorf / Allemagne

DÉTAILS DU PROJET

Images du projet







Encastré LED Belviso C1

La famille de luminaires Belviso se distingue par des solutions d'éclairage haut de gamme qui combinent éclairage sans éblouissement et effet lumineux exceptionnel. Le dessin précis du contour lumineux apporte une réelle valeur ajoutée au design du luminaire. Cet encadrement en couleurs, disponible en option, permet d'obtenir des ambiances lumineuses personnalisées. Cinq versions différentes sont disponibles pour s'adapter aux couleurs spécifiques de chaque espace.



DALI Poti

Potentiomètres tournants DALI pour la commutation et la gradation de l'éclairage, commande de 25 participants DALI au maximum (extension possible à 50 participants par la mise en parallèle du deuxième potentiomètre DALI), jusqu'à 4 points de commande



Répéteur DALI

Composant de commande pour la commande via Touch Dim (entrée du bouton-poussoir pour la commutation et la gradation) et pour l'ajout de 64 autres participants DALI au système DALI en mode d'émission, mise en cascade possible



OccuSwitch OS

Les capteurs destinés au montage au plafond sont conçus pour la détection de présence. Ils commutent un groupe de luminaires au moyen d'un relais. Ils peuvent s'utiliser en capteurs individuels ou en relation avec d'autres capteurs.
