

## PROJET: PUTTERIDGE HIGH SCHOOL LUTON



### Informations sur le projet

Lieu: LU2 8HJ Luton / Grande-Bretagne

---

# DÉTAILS DU PROJET

## Images du projet

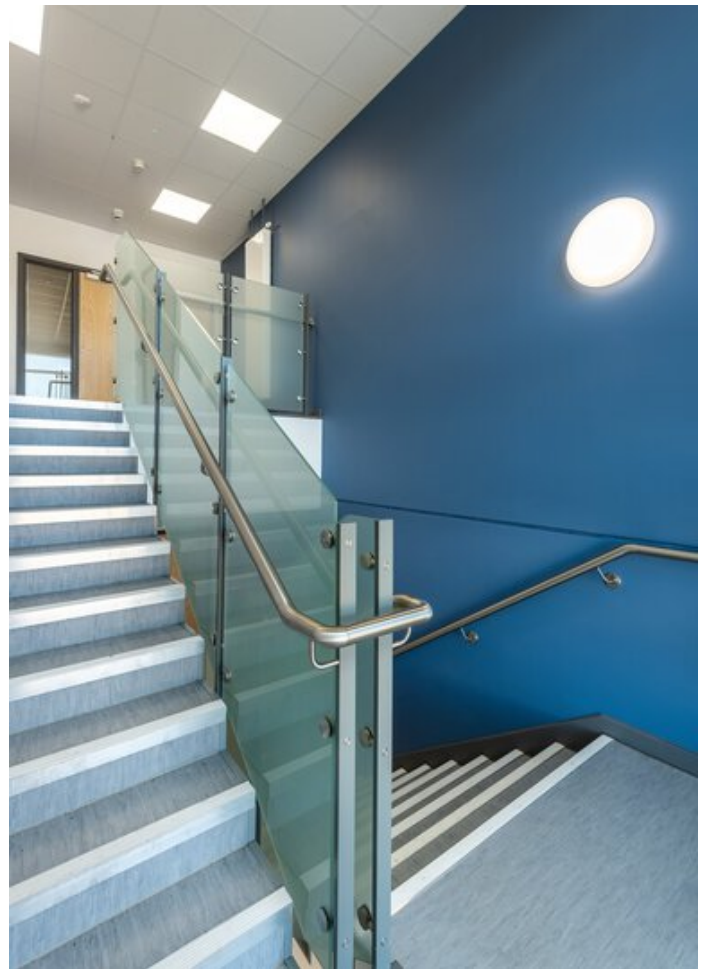
















### **Limba**

Limba LED – le luminaire suspendu au design vintage. Dans sa version standard, l'abat-jour en aluminium est coloré à l'extérieur et blanc à l'intérieur, un câble en tissu venant souligner son design haut de gamme. Des combinaisons de couleurs personnalisées pour le câble et l'abat-jour sont disponibles sur demande. Technique d'éclairage LED professionnelle avec réflecteur à facettes 3D et anneau acrylique opale pour un effet anti-éblouissement optimal et une action à distance. Nous proposons des couleurs de lumière blanche ainsi que des couleurs de lumière spéciales pour le rayon frais allant jusqu'à 5000 lumens. Équipement au choix à des fins décoratives avec lampe à filament dans le style classique des lampes à incandescence.

---



### **Plafonnier LED Arimo Fit**

Grâce à la grande variété de ses optiques, formats et types de montage (encastré, plafonnier), la gamme Arimo Fit LED répond à tous les besoins d'éclairage du secteur tertiaire.

---



### **Luminaire suspendu LED Solvan Flow H**

Tout est possible : du luminaire individuel en version encastrée, en saillie ou suspendue jusqu'à la ligne continue.

---



### **Skeo Circ**

Le hublot Skeo Circ LED assure des conditions de visibilité parfaites et une mise en scène attrayante de façades et zones d'entrée. Deux formats et de nombreux recouvrements offrent une grande liberté d'aménagement. L'adaptation du flux lumineux et de la température de couleur est possible à tout moment.

---



### **Publisca**

Die schlanke Leuchtenfamilie Publisca LED verbindet moderne Technologie mit einer unverwechselbar zeitlosen Formsprache. Dank eines cleveren Baukastensystems lassen sich Leuchtenkopf-Design, Lichtpunkthöhe, Lichtfarbe, Abstrahlcharakteristik und Smartness maßgeschneidert an das Projekt anpassen. Auch nachträgliche Umrüstungen sind über zwei optionale Zhaga-Schnittstellen einfach umgesetzt.

---