

PROJET: MACRON SPORTSWEAR HEADQUARTER



Informations sur le projet

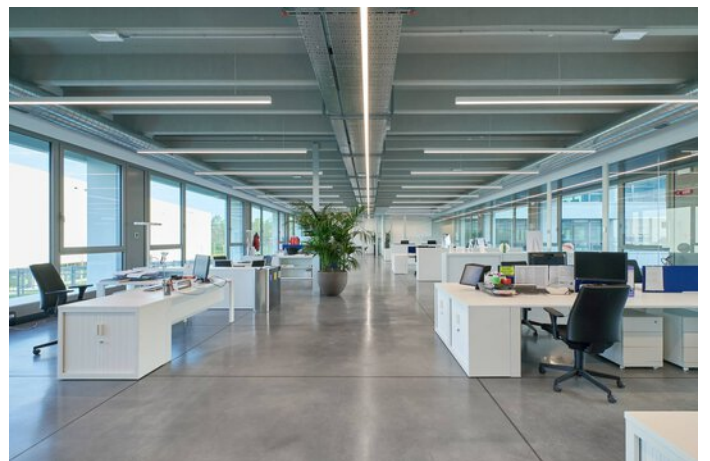
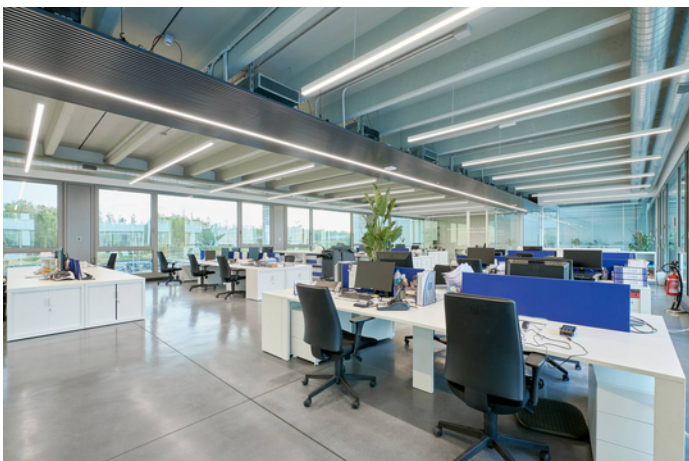
Architecte: Studio Lenzi e Associati

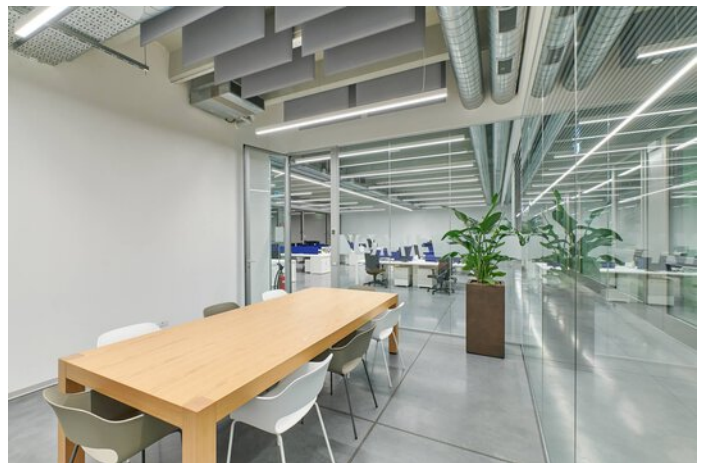
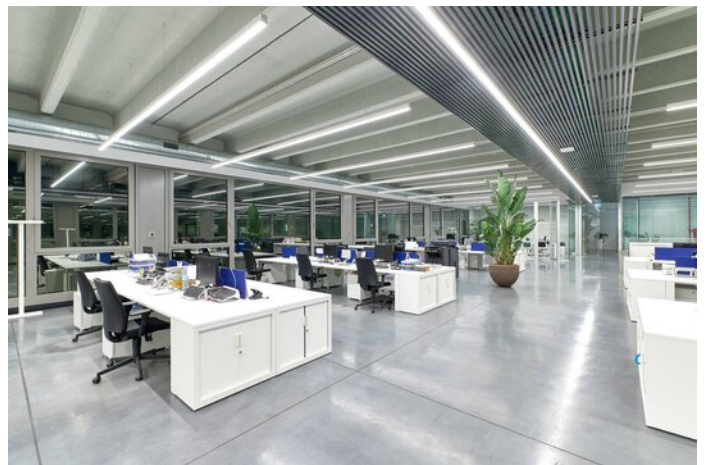
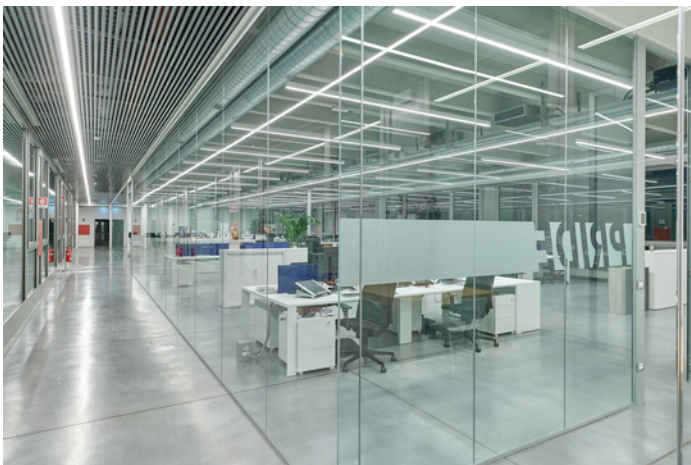
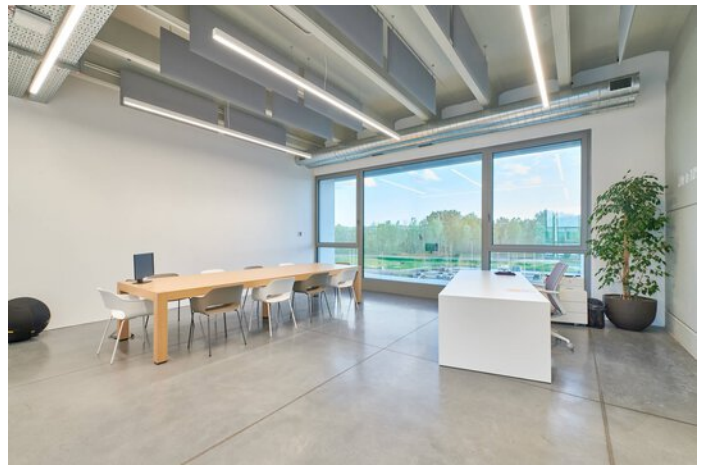
Lieu: 40053 Crespellano / Italie

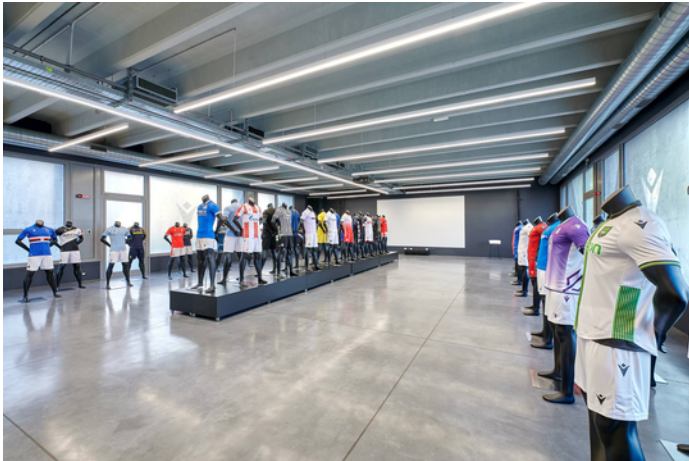
DÉTAILS DU PROJET

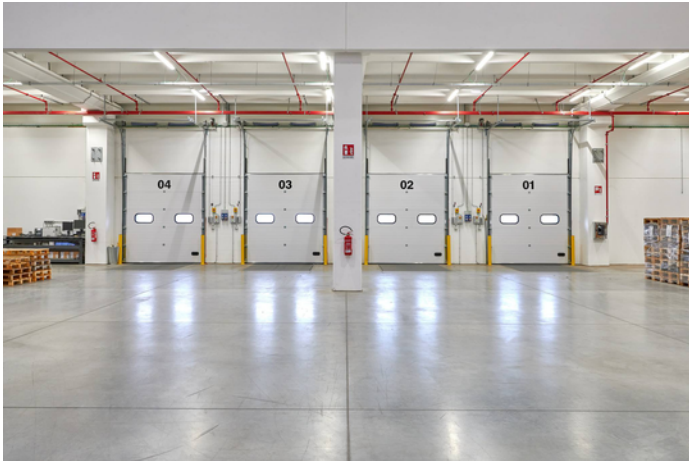
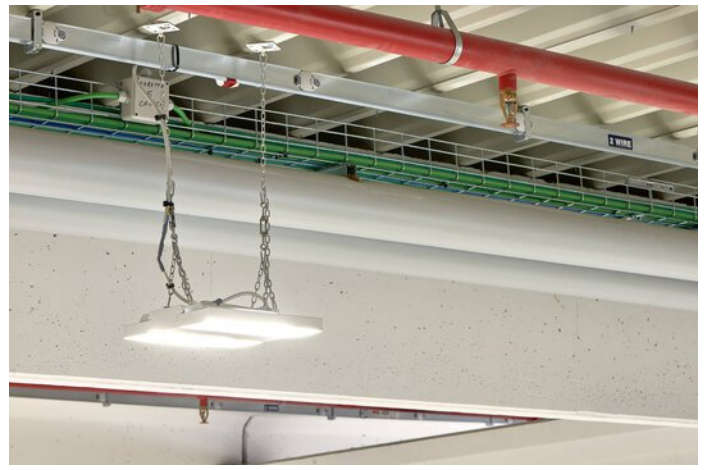
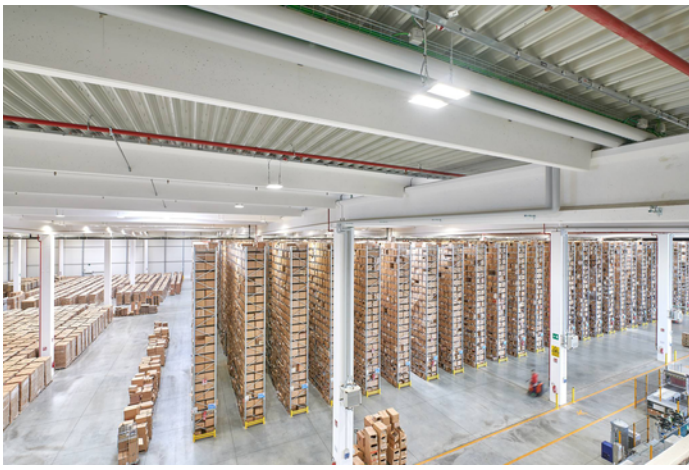
Images du projet











Produits utilisés



Jovie

Grâce à la technologie MLTIQ (Multi Lense Technology) et aux équipements standard (ET) ou DALI (ETDD), la lanterne Jovie LED s'adapte parfaitement aux exigences de chaque projet. La version Smart Lighting Ready est dotée d'interfaces Zhaga pour la combinaison avec un système de gestion d'éclairage. Idéal pour une évolution ultérieure.

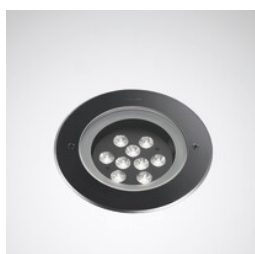


Faciella

Mise en scène d'objets, de surfaces et de bâtiments : grâce à Faciella LED, il n'a jamais été aussi simple d'obtenir un éclairage parfait. Ce projecteur répond à de nombreux besoins d'éclairage dans un design homogène. Performant, éco-énergétique et disponible en plusieurs formats, il se distingue par sa simplicité de mise en œuvre grâce à différents flux lumineux et faisceaux. Son angle d'inclinaison réglable simplifie et accélère l'installation.



Combial LED



Encastrés de sol Lutera

Le Lutera LED de TRILUX est un luminaire polyvalent pour l'extérieur : il confère aux façades représentatives un aspect moderne et crée en même temps la sécurité dans les zones de cheminement proches des bâtiments. Grâce à ses composants de haute qualité, le luminaire séduit par sa longue durée de vie et son faible besoin d'entretien.



Plafonnier Oleveon Fit IP66

Grâce à une technologie prismes 3D innovante, Oleveon Fit LED garantit un excellent éclairage anti-éblouissement et éco-énergétique ; la qualité élevée des produits, la richesse de variantes et le système intelligent de gestion d'éclairage LiveLink hissant l'éclairage étanche à un nouveau niveau.



Plafonniers LED Nextrema IP66

Froid glacial ou chaleur intense, humidité ou poussière... grâce à son corps robuste en aluminium moulé sous pression, Nextrema LED est la solution idéale pour les entrepôts frigorifiques ou logistiques, les sites de production alimentaire ou les parkings couverts, à des températures allant de -30 ° à +35 °C. En plus de son corps robuste, ce luminaire se distingue par sa qualité élevée et assure un éclairage à la fois agréable, homogène et sans éblouissement. Nextrema LED est une solution particulièrement éco-énergétique. L'installation et la manipulation sont rapides et simples, grâce à de nombreuses fonctionnalités intelligentes.



Ligne continue modulaire ligne E-Line Next

Le système de ligne lumineuse E-Line Fix équipé d'un profil-support qui a fait ses preuves depuis de nombreuses années restera toujours une solution idéale pour la rénovation et l'évolution d'installations existantes. La continuité et la sécurité de l'investissement sont ainsi garanties pour nos clients et les utilisateurs d'E-Line : c'est la promesse de disponibilité de TRILUX.



Luminaire sur pied Luceos S

Un éclairage de qualité et une tête extrêmement plate, avec des composantes directe et indirecte réglables séparément : le luminaire sur pied Luceos S permet d'éclairer les postes de travail conformément aux normes grâce à son design élégant, même en l'absence de luminaire au plafond. Résultat : flexibilité maximale et éclairage sur mesure.

Plafonnier LED encastrable Finea C

Une solution globale plutôt qu'un assemblage : grâce à la polyvalence de sa technologie d'éclairage et de ses types de montage, même des projets de grande ampleur peuvent être réalisés avec une gamme homogène de luminaires. Ce qui donne aux espaces un aspect attrayant et harmonieux.



Luminaire suspendu LED Finea H

Une solution globale plutôt qu'un assemblage : grâce à la polyvalence de sa technologie d'éclairage et de ses types de montage, même des projets de grande ampleur peuvent être réalisés avec une gamme homogène de luminaires. Ce qui donne aux espaces un aspect attrayant et harmonieux.