



PROJET: DB SCHENKER - VERONA

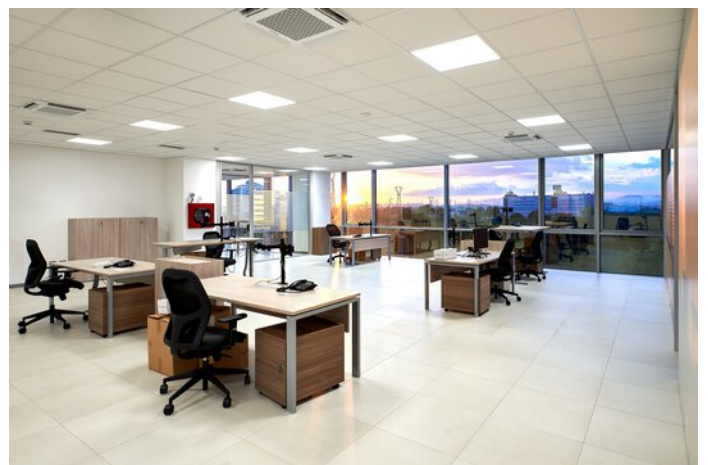


Informations sur le projet

Architecte:	XBT Engineering
Lieu:	37137 Verona / Italie

DÉTAILS DU PROJET

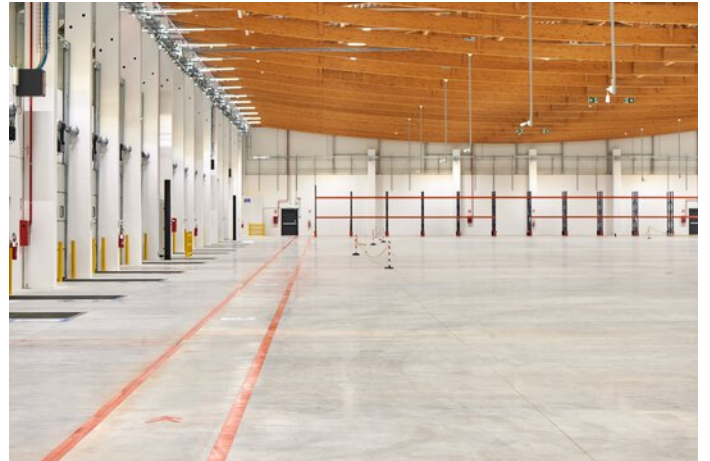
Images du projet















Produits utilisés



Jovie

Grâce à la technologie MLTIQ (Multi Lense Technology) et aux équipements standard (ET) ou DALI (ETDD), la lanterne Jovie LED s'adapte parfaitement aux exigences de chaque projet. La version Smart Lighting Ready est dotée d'interfaces Zhaga pour la combinaison avec un système de gestion d'éclairage. Idéal pour une évolution ultérieure.



Combial LED



Borne LED 8841

La famille de produits 8841 LED séduit par son aspect expressif caractéristique et sa polyvalence en termes de variantes de luminaires. Des répartitions lumineuses de différentes largeurs et différents paquets de flux lumineux offrent un confort visuel maximal et garantissent un éclairage parfait, qui permet de grands espacements entre les bornes.



Ligne continue modulaire ligne E-Line Next

Le système de ligne lumineuse E-Line Fix équipé d'un profil-support qui a fait ses preuves depuis de nombreuses années restera toujours une solution idéale pour la rénovation et l'évolution d'installations existantes. La continuité et la sécurité de l'investissement sont ainsi garanties pour nos clients et les utilisateurs d'E-Line : c'est la promesse de disponibilité de TRILUX.



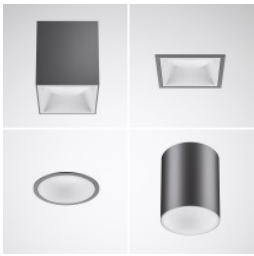
Luminaire encastré Valineo LED

Valineo LED est la solution idéale pour un éclairage homogène de bureaux, avec son efficacité énergétique élevée et sa longue durée de vie. Grâce à son flux lumineux de 4 250 lm, ce luminaire encastré LED convient parfaitement lors d'une rénovation et ne nécessite pas de nouvelle étude d'éclairage.



Plafonniers LED Nextrema IP66

Froid glacial ou chaleur intense, humidité ou poussière... grâce à son corps robuste en aluminium moulé sous pression, Nextrema LED est la solution idéale pour les entrepôts frigorifiques ou logistiques, les sites de production alimentaire ou les parkings couverts, à des températures allant de -30 ° à +35 °C. En plus de son corps robuste, ce luminaire se distingue par sa qualité élevée et assure un éclairage à la fois agréable, homogène et sans éblouissement. Nextrema LED est une solution particulièrement éco-énergétique. L'installation et la manipulation sont rapides et simples, grâce à de nombreuses fonctionnalités intelligentes.



Sonnos

Une gamme homogène : grâce à sa grande variété de répartitions lumineuses, d'optiques et de possibilités de montage, la gamme polyvalente de downlights Sonnos LED répond à de nombreuses exigences d'éclairage dans un design et une qualité d'éclairage homogènes.