



## PROJET: AUDAX WIRTSCHAFTSPRÜFER & STEUERBERATER



### Informations sur le projet

Lieu: 59823 Arnsberg / Allemagne

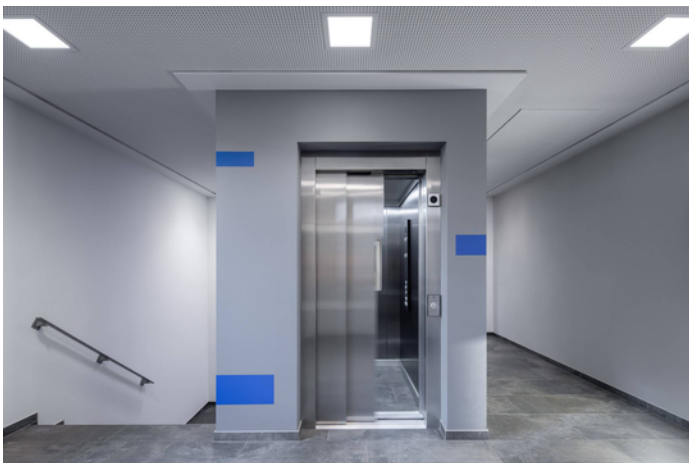
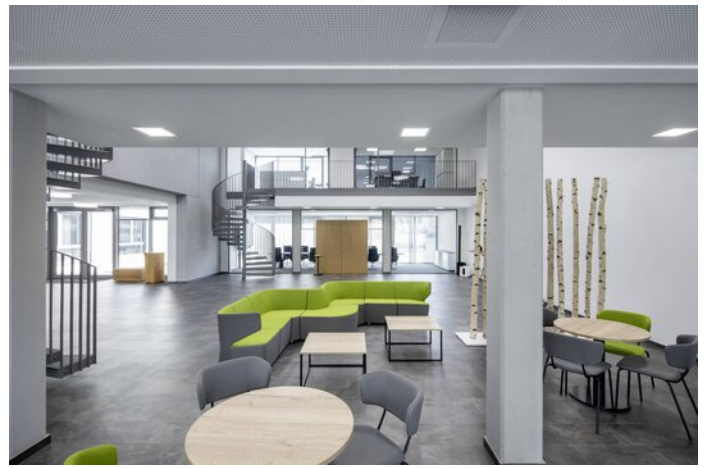
---

# DÉTAILS DU PROJET

## Images du projet



















### Encastrés de sol Altigo G2

La gamme linéaire de luminaires Altigo définit non seulement au sol, mais également sur les murs ou au plafond des accents élégants. Le guidage ciblé de la lumière, réalisé par les optiques symétriques ou asymétriques, permet d'éclairer tout aussi efficacement les chemins que les façades. Pour l'éclairage d'accentuation, il existe également des modules LED RVB accordables en couleur, une alternative aux LED blanc chaud. Aux heures crépusculaires, la lumière agréable des bornes lumineuses invite à s'attarder longuement. Dans la journée, elles forment des points d'attraction soulignant l'aménagement d'espaces verts. La qualité élevée du design de ces luminaires leur permet de s'intégrer parfaitement à l'environnement architectural.



### Lumega IQ

Le luminaire Lumega IQ LED est l'allié précieux des villes intelligentes. Rue principale, parking ou zone résidentielle, cette famille de luminaires très polyvalente offre un excellent éclairage pour toutes les applications. Son design résolument moderne et minimaliste se fond parfaitement dans tous les environnements. Sa technologie de pointe garantit une efficacité énergétique et une durabilité maximales. Compatible avec les interfaces IoT, Lumega IQ LED est prêt pour l'avenir.



### Borne LED Skeo Q-B

La gamme polyvalente de luminaires Skeo Q LED permet d'éclairer toute la zone proche des bâtiments (les façades, les entrées ou les chemins) en utilisant un design homogène, tout en convaincant par un design rectiligne et par une excellente technique d'éclairage.



### Plafonnier Solegra LED

Solegra LED flotte sous le plafond tel un grand soleil. Grâce à son éclairage homogène, sans éblouissement et à son design moderne et minimaliste, cette série de luminaires circulaires confère une esthétique particulière à chaque pièce. Une solution idéale pour les zones de créativité, postes de travail informatisés ou espaces de vente.



### Encastré LED Belviso C2

La famille de luminaires Belviso se distingue par des solutions d'éclairage haut de gamme qui combinent éclairage sans éblouissement et effet lumineux exceptionnel. Le dessin précis du contour lumineux apporte une réelle valeur ajoutée au design du luminaire. Cet encadrement en couleurs, disponible en option, permet d'obtenir des ambiances lumineuses personnalisées. Cinq versions différentes sont disponibles pour s'adapter aux couleurs spécifiques de chaque espace.



### Sonnos

Une gamme homogène : grâce à sa grande variété de répartitions lumineuses, d'optiques et de possibilités de montage, la gamme polyvalente de downlights Sonnos LED répond à de nombreuses exigences d'éclairage dans un design et une qualité d'éclairage homogènes.



### **Plafonnier LED Arimo Fit D**

Grâce à la grande variété de ses optiques, formats et types de montage (encastré, plafonnier), la gamme Arimo Fit LED répond à tous les besoins d'éclairage du secteur tertiaire.



### **Luminaire suspendu LED Parelia**

En version ligne continue, Parelia LED convient parfaitement à des conceptions d'éclairage axiales. Ce luminaire peut être placé au centre au-dessus d'un bureau sans générer d'éblouissement indirect. Il assure un éclairage homogène et une atmosphère harmonieuse.