

## PROJET: TRILUX PARKHAUS NEHEIM



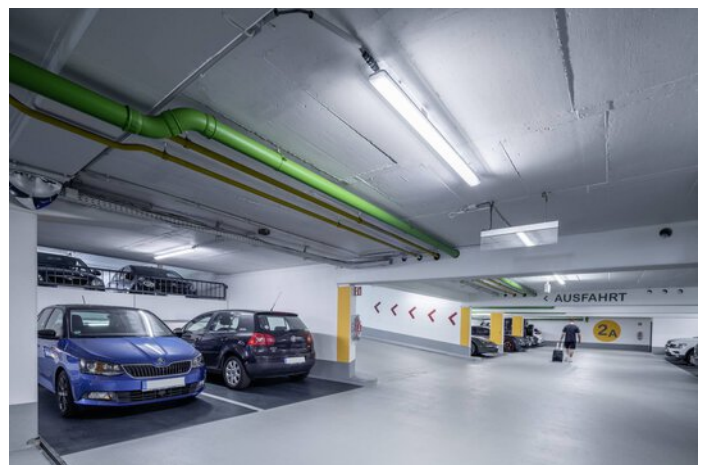
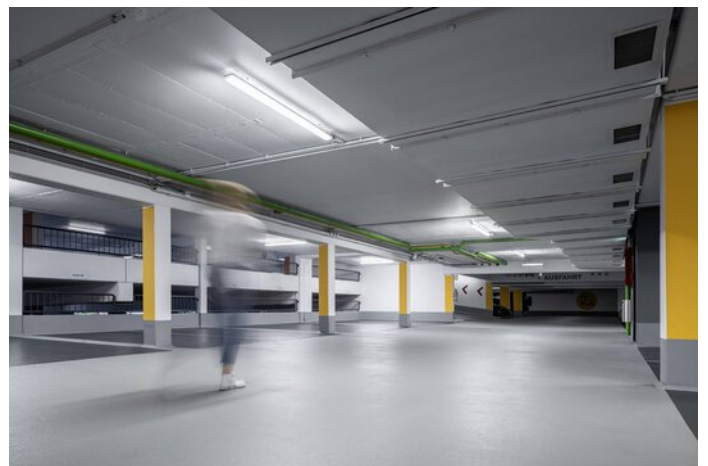
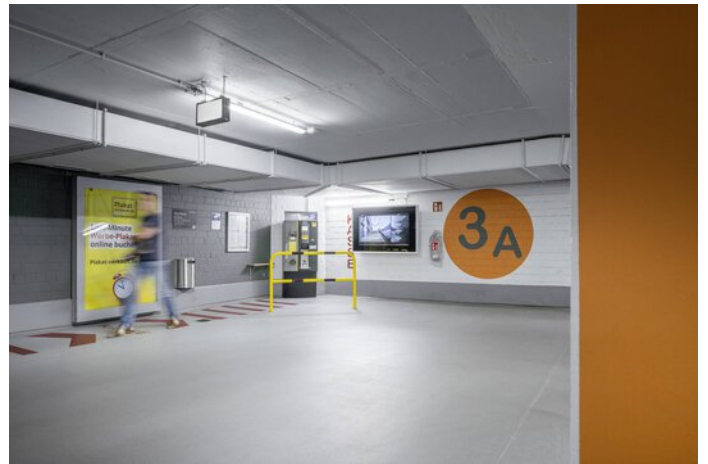
### Informations sur le projet

Lieu: 59755 Arnsberg / Allemagne

---

# DÉTAILS DU PROJET

## Images du projet







### **Plafonnier Aragon Fit IP66**

La nouvelle génération de luminaires étanches : Aragon Fit LED associe une excellente qualité d'éclairage à un niveau de performance remarquable et s'adapte parfaitement à la configuration des lieux grâce à son caractère modulable. Pour réduire la consommation d'énergie et augmenter le confort d'utilisation, plusieurs luminaires peuvent être mis en réseau, soit par DALI, soit par radio.

---



### **LiveLink Premium**

La création d'un éclairage optimal, personnalisé pour une complexité minimale ne peut être réalisée que par une commande intuitive et fiable de tous les points lumineux. Le système intelligent de gestion d'éclairage d'installation facile, LiveLink, conçu par TRILUX en collaboration avec le fabricant de détecteurs STEINEL permet une planification et une utilisation simples de la commande même d'installations d'éclairage complexes. Grâce au système bien pensé, la mise en service, l'un des plus grands défis posés par le système de commande, fonctionne désormais sans aucune difficulté : LiveLink guide intuitivement les aménageurs et les installateurs dans des espaces déjà préconfigurés de domaines d'application typiques. La mise en service et la commande s'effectuant via l'interface utilisateur graphique d'un périphérique mobile iOS ou Android, TRILUX permet de disposer d'un accès simple et intelligent à l'univers de la commande d'éclairage.

---