

## PROJET: LESSING GRUNDSCHULE DORTMUND



### Informations sur le projet

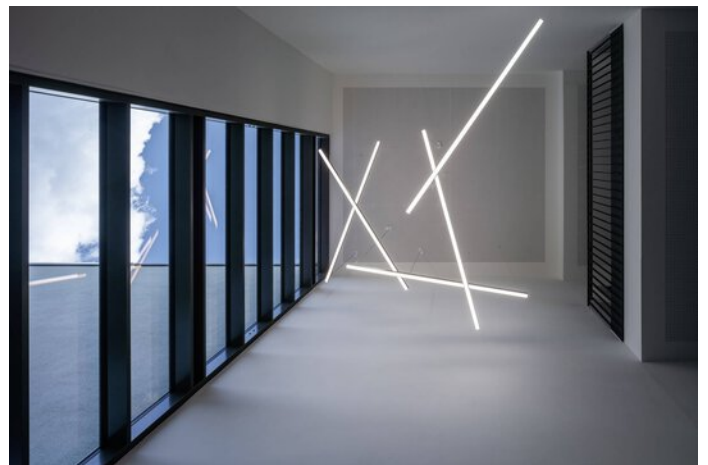
Lieu: 44147 Dortmund

---

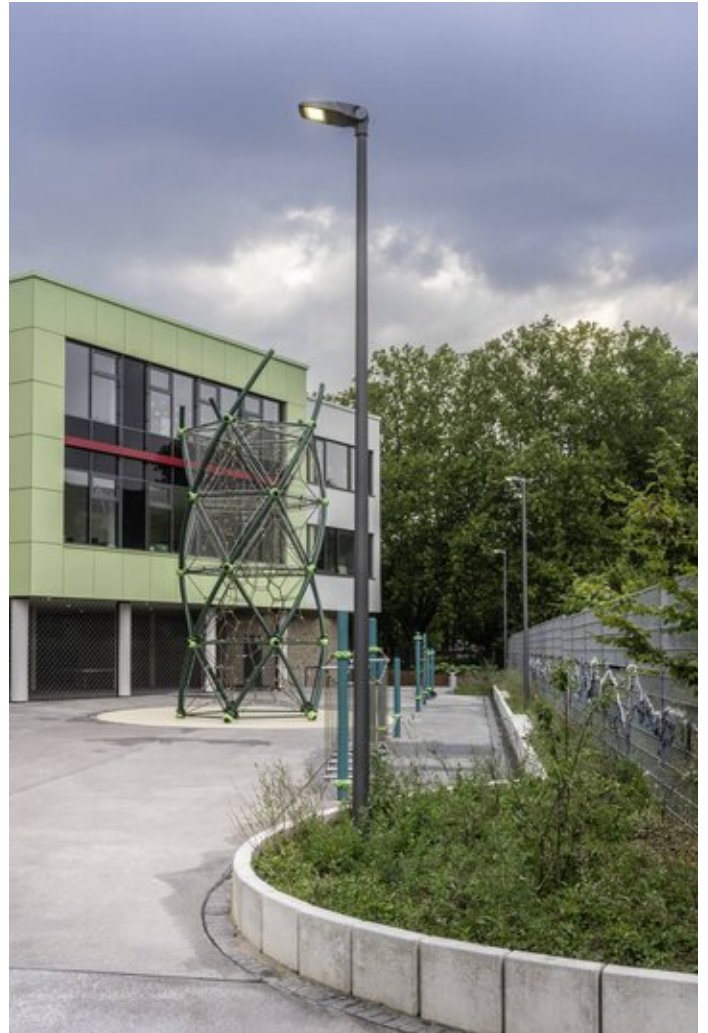
# DÉTAILS DU PROJET

## Images du projet













### **Plafonnier Oleveon Fit IP66**

Grâce à une technologie prismes 3D innovante, Oleveon Fit LED garantit un excellent éclairage anti-éblouissement et éco-énergétique ; la qualité élevée des produits, la richesse de variantes et le système intelligent de gestion d'éclairage LiveLink hissant l'éclairage étanche à un nouveau niveau.

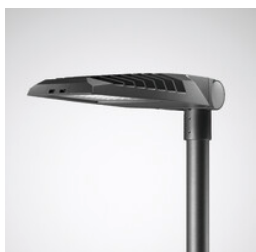
---



### **Plafonnier LED Arimo Fit**

Grâce à la grande variété de ses optiques, formats et types de montage (encastré, plafonnier), la gamme Arimo Fit LED répond à tous les besoins d'éclairage du secteur tertiaire.

---



### **Lumega IQ**

Le luminaire Lumega IQ LED est l'allié précieux des villes intelligentes. Rue principale, parking ou zone résidentielle, cette famille de luminaires très polyvalente offre un excellent éclairage pour toutes les applications. Son design résolument moderne et minimaliste se fond par-faitement dans tous les environnements. Sa technologie de pointe garantit une efficacité énergétique et une durabilité maximales. Compatible avec les interfaces IoT, Lumega IQ LED est prêt pour l'avenir.

---



### **Luminaire encastré LED Solvan Flow C**

Tout est possible : du luminaire individuel en version encastrée, en saillie ou suspendue jusqu'à la ligne continue.

---