

PROJET: HANSEWERK AG QUICKBORN



Informations sur le projet

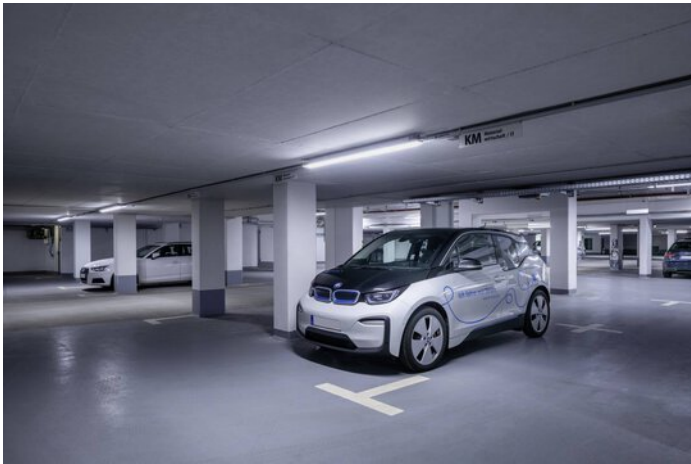
Architecte: Die Planstelle GmbH

Lieu: 25451 Quickborn / Allemagne

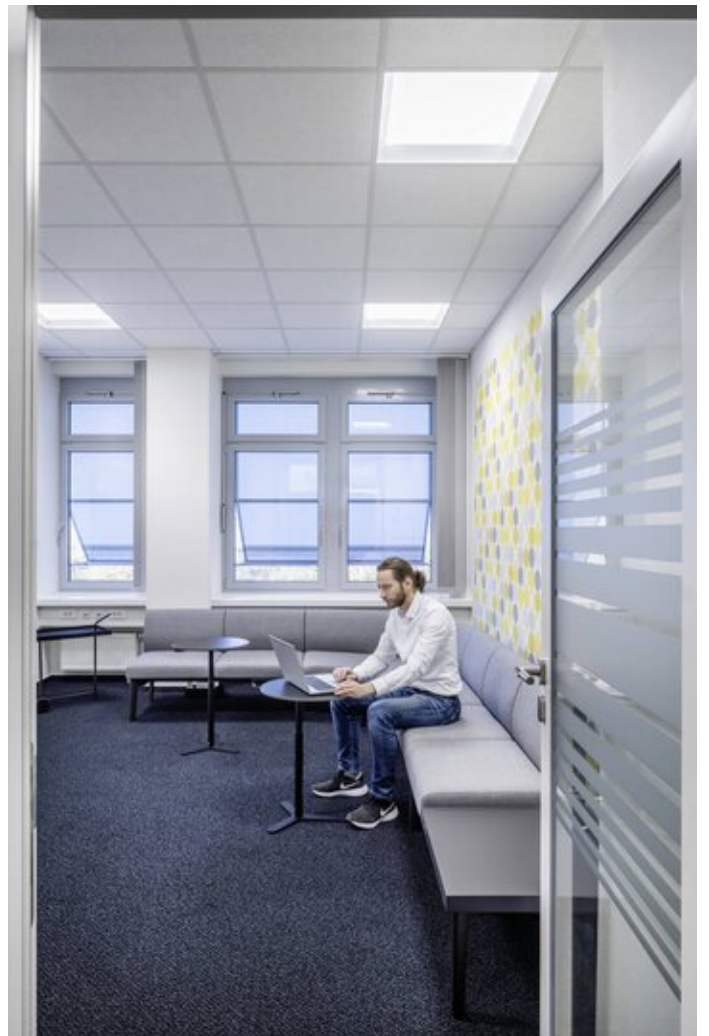
DÉTAILS DU PROJET

Images du projet













Borne LED 8841

La famille de produits 8841 LED séduit par son aspect expressif caractéristique et sa polyvalence en termes de variantes de luminaires. Des répartitions lumineuses de différentes largeurs et différents paquets de flux lumineux offrent un confort visuel maximal et garantissent un éclairage parfait, qui permet de grands espacements entre les bornes.



Jovie

Grâce à la technologie MLTIQ (Multi Lense Technology) et aux équipements standard (ET) ou DALI (ETDD), la lanterne Jovie LED s'adapte parfaitement aux exigences de chaque projet. La version Smart Lighting Ready est dotée d'interfaces Zhaga pour la combinaison avec un système de gestion d'éclairage. Idéal pour une évolution ultérieure.



Downlight LED Amatrix, découpes de plafond Ø 120/200 mm

Le downlight Amatrix LED se distingue par ses flux lumineux (1 400 lm ou 1 900 lm). Avec sa collerette et son réflecteur blanc, il s'intègre dans presque chaque environnement.



Lumena Star 40

Grâce à la technologie MLTIQ, le projecteur robuste Lumena Star 40 assure un éclairage efficace en énergie et précis. Ce polyvalent peut être équipé de la fonctionnalité de gestion d'éclairage afin d'économiser un maximum d'énergie par une commande intelligente. Avec son système de lentilles flexibles, le Lumena Star 40 assure la sécurité sur les lieux de travail et les surfaces en plein air – même avec de grands espacements entre les points lumineux.