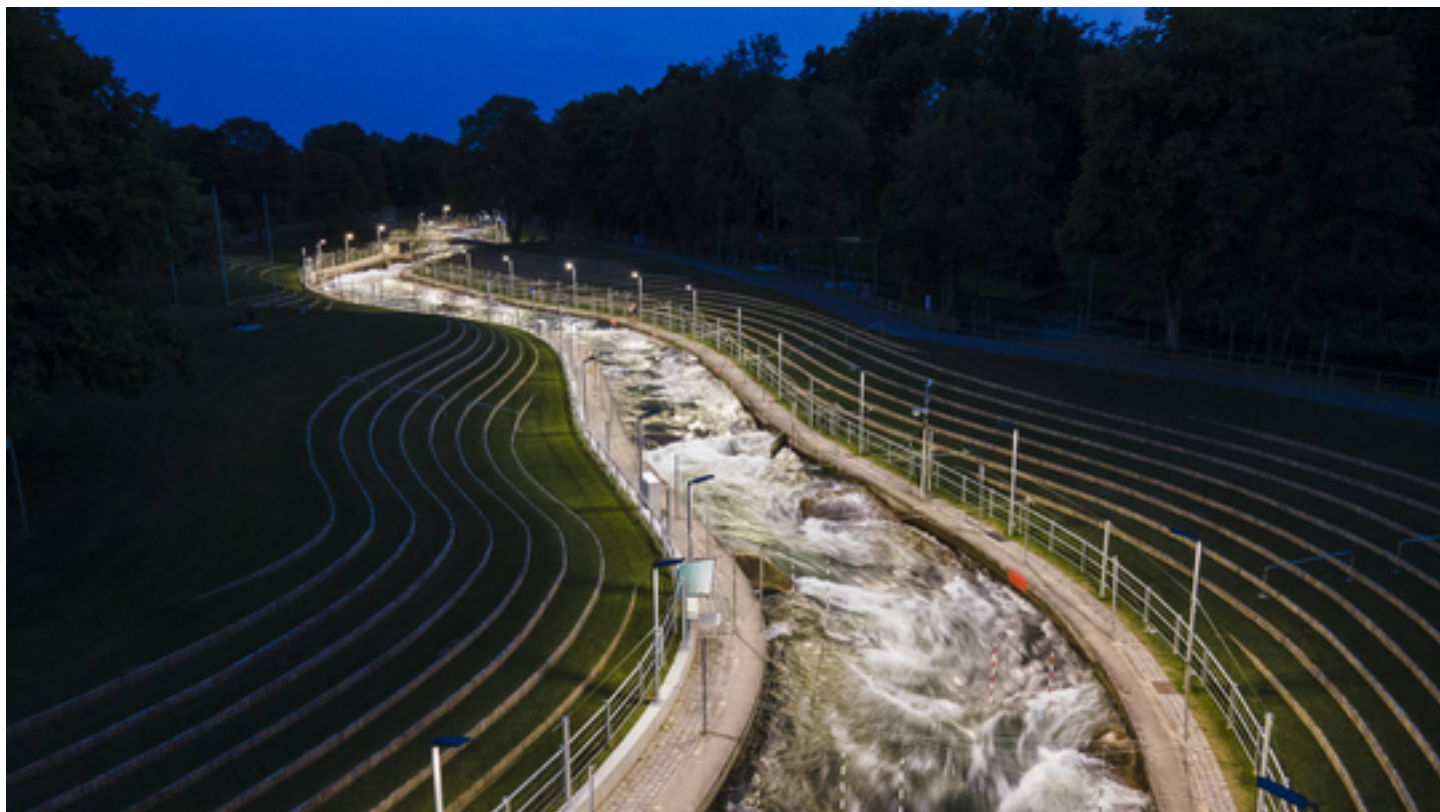


## PROJET: EISKANAL AUGSBURG



### Informations sur le projet

Lieu: 86161 Augsburg / Allemagne

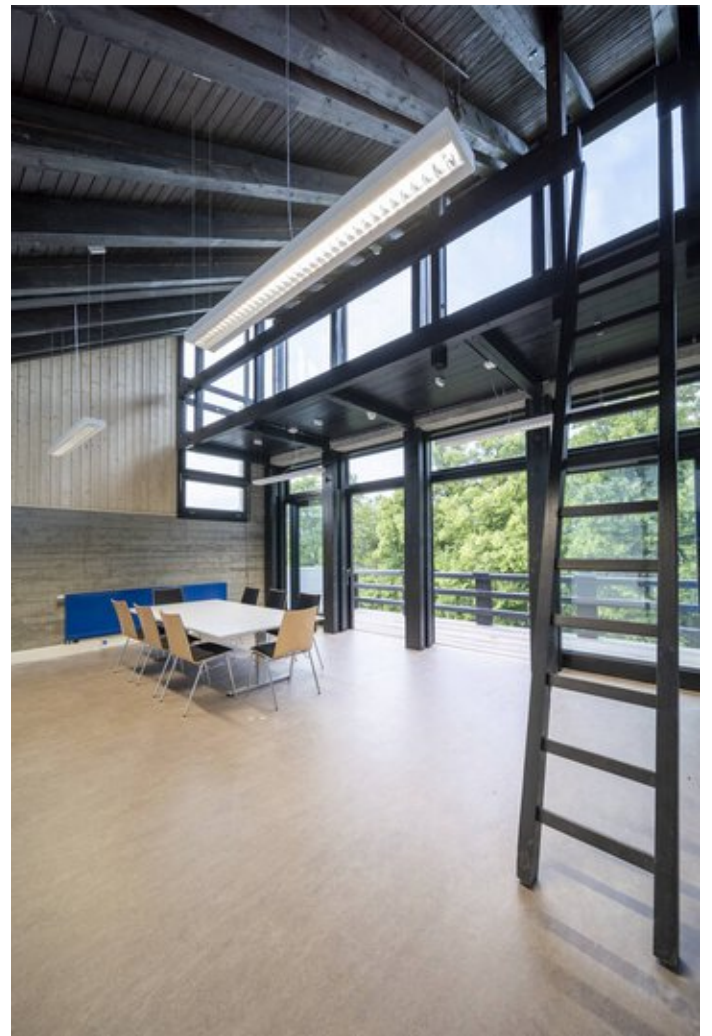
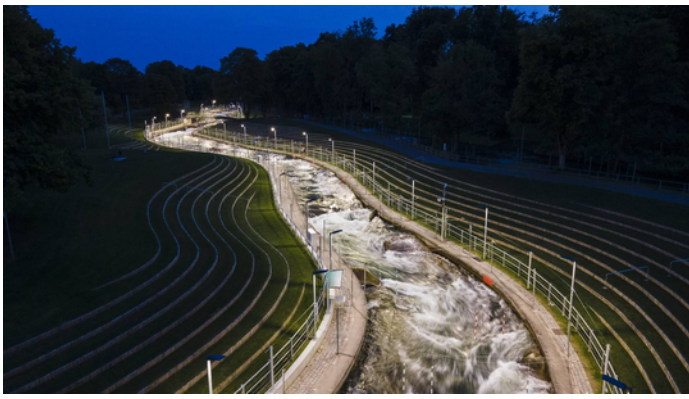
---

# DÉTAILS DU PROJET

## Images du projet













## Produits utilisés



### **Jovie**

Grâce à la technologie MLTIQ (Multi Lense Technology) et aux équipements standard (ET) ou DALI (ETDD), la lanterne Jovie LED s'adapte parfaitement aux exigences de chaque projet. La version Smart Lighting Ready est dotée d'interfaces Zhaga pour la combinaison avec un système de gestion d'éclairage. Idéal pour une évolution ultérieure.

---



### **Plafonnier Luceos D**

La lumière homogène, sans éblouissement de Luceos garantit des conditions optimales de visibilité et crée une ambiance harmonieuse. Grâce à sa structure modulaire et à des embouts frontaux simples à enficher, cette gamme de luminaires, compatible avec les lignes continues, s'adapte parfaitement à de nombreuses exigences.

---