

PROJET: DRK SOZIALE DIENSTE MESCHEDE GMBH



Informations sur le projet

Lieu: 59872 Meschede / Allemagne

DÉTAILS DU PROJET

Images du projet

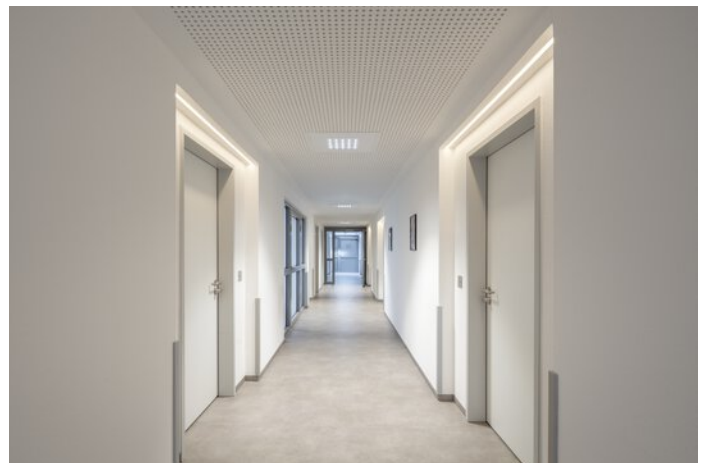
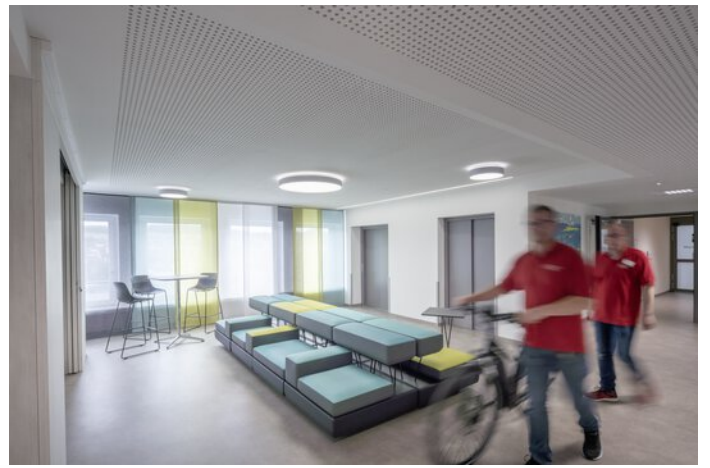
















Plafonniers LED encastrables Creavo

Creavo est la solution d'éclairage directionnel idéale pour le secteur tertiaire : trois optiques dotées de la technologie ConVision®, différentes tailles et quatre types de montage sont disponibles. Les cellules lumineuses de cette gamme sont des éléments de design. La gestion d'éclairage et des services numériques peuvent être mis en œuvre via le port IoT.



Plafonnier Luceos D

La lumière homogène, sans éblouissement de Luceos garantit des conditions optimales de visibilité et crée une ambiance harmonieuse. Grâce à sa structure modulaire et à des embouts frontaux simples à enficher, cette gamme de luminaires, compatible avec les lignes continues, s'adapte parfaitement à de nombreuses exigences.



Plafonnier Solegra LED

Solegra LED flotte sous le plafond tel un grand soleil. Grâce à son éclairage homogène, sans éblouissement et à son design moderne et minimaliste, cette série de luminaires circulaires confère une esthétique particulière à chaque pièce. Une solution idéale pour les zones de créativité, postes de travail informatisés ou espaces de vente.



Plafonnier LED Olisq R

La famille polyvalente OLISQ assure un éclairage agréable de zones d'entrée, circulations, cages d'escaliers, halls d'accueil et d'espaces de détente, dans le respect des normes. Disponible en 3 formes de tailles différentes, elle s'adapte parfaitement à chaque application, grâce à ses nombreux types de montage, techniques d'éclairage, indices de protection, etc. Ses différentes versions permettent de délimiter les espaces d'un bâtiment. Grâce au design haut de gamme, caractéristique de cette famille, il est possible de concevoir une solution globale homogène.



982... Lanternes à chapeau

Six versions différentes ayant toutes le même but : apporter davantage d'efficacité et d'élégance dans la ville. Les luminaires de la série 9898... sont la synthèse d'un design classique et de la toute dernière technologie LED.



Borne LED 8841

La famille de produits 8841 LED séduit par son aspect expressif caractéristique et sa polyvalence en termes de variantes de luminaires. Des répartitions lumineuses de différentes largeurs et différents paquets de flux lumineux offrent un confort visuel maximal et garantissent un éclairage parfait, qui permet de grands espacements entre les bornes.



ConStela



Skeo Q

La famille Skeo Q LED comprend des appliques murales et des plafonniers carrés, des projecteurs et des bornes lumineuses. À la lumière du jour, le langage formel à la fois moderne et épuré s'intègre harmonieusement dans l'environnement et crée des accents attrayants. Dans l'obscurité, la famille de luminaires flexibles met en scène les chemins et les façades grâce à une lumière parfaitement adaptée aux conditions générales, de haute qualité et efficace en énergie.