

PROJET: COMFORT HOME VENTILATIE



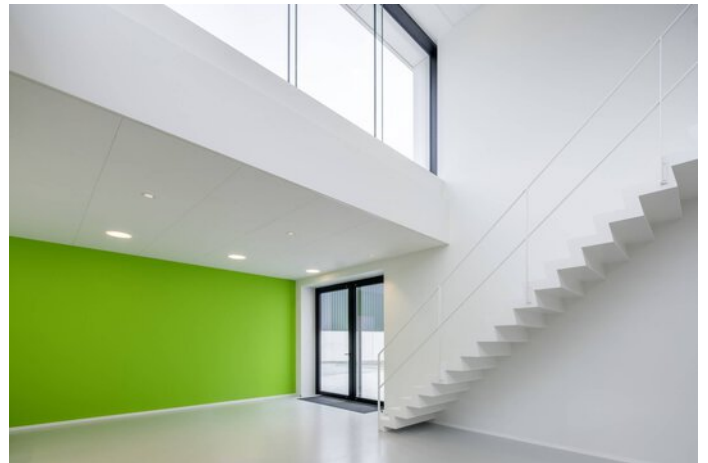
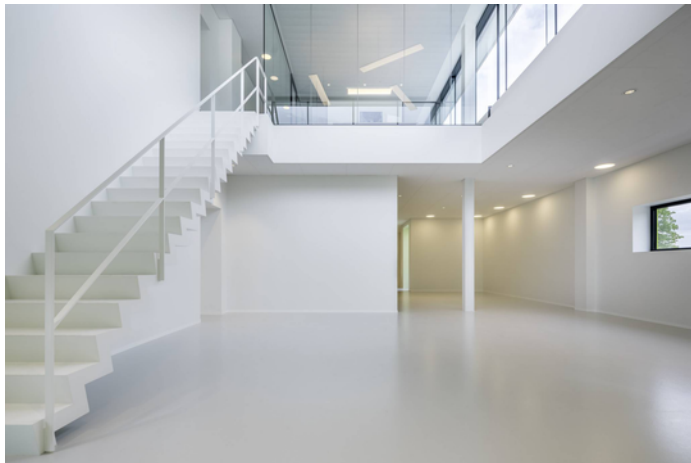
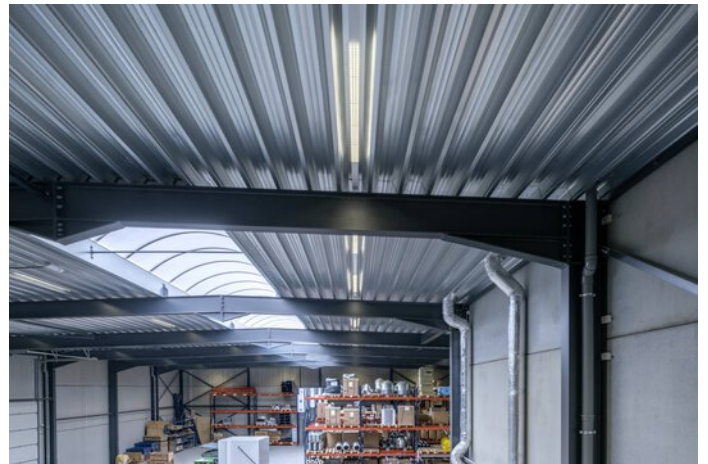
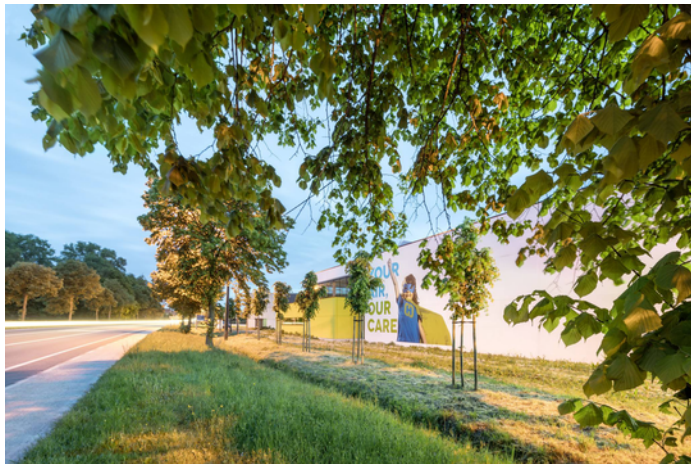
Informations sur le projet

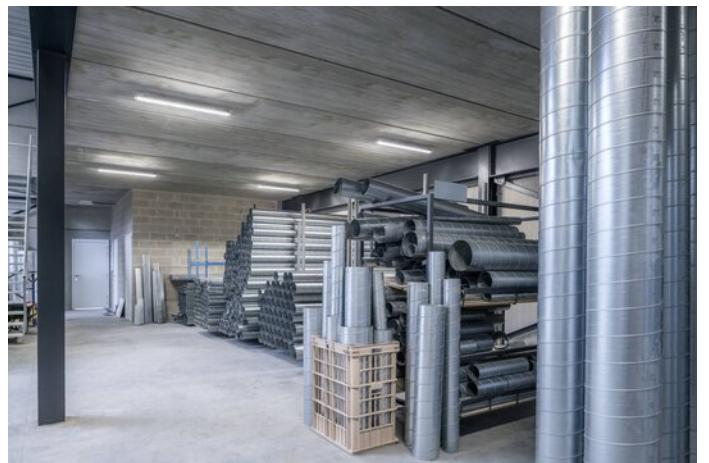
Architecte: GC Architecten

Lieu: 8700 Tielt / Belgique

DÉTAILS DU PROJET

Images du projet



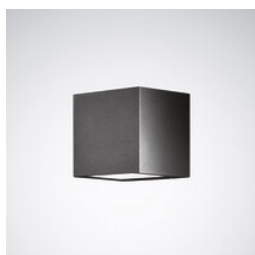






Downlight LRD Inplana, découpes de plafond Ø 215/300/425 mm

Les downlights Inplana et Onplana LED sont la solution d'éclairage optimale pour pratiquement toutes les applications du secteur tertiaire. Grâce à leur design moderne et minimaliste, ils s'intègrent harmonieusement à tout type d'architecture, en éclairant les murs et le plafond d'une lumière homogène, sans éblouissement.



Skeo Q

La famille Skeo Q LED comprend des appliques murales et des plafonniers carrés, des projecteurs et des bornes lumineuses. À la lumière du jour, le langage formel à la fois moderne et épuré s'intègre harmonieusement dans l'environnement et crée des accents attrayants. Dans l'obscurité, la famille de luminaires flexibles met en scène les chemins et les façades grâce à une lumière parfaitement adaptée aux conditions générales, de haute qualité et efficace en énergie.



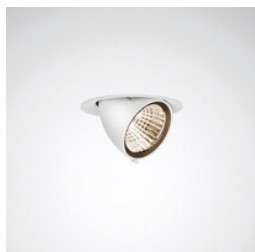
Luminaire suspendu LED Lunexo H

Combiné avec le système de gestion d'éclairage LiveLink, Lunexo LED offre de nombreuses possibilités de contrôle (capteur de lumière du jour et détection de présence) pour un confort d'éclairage maximal, tout en réduisant les coûts d'exploitation.



Plafonniers LED Nextrema IP66

Froid glacial ou chaleur intense, humidité ou poussière... grâce à son corps robuste en aluminium moulé sous pression, Nextrema LED est la solution idéale pour les entrepôts frigorifiques ou logistiques, les sites de production alimentaire ou les parkings couverts, à des températures allant de -30 ° à +35 °C. En plus de son corps robuste, ce luminaire se distingue par sa qualité élevée et assure un éclairage à la fois agréable, homogène et sans éblouissement. Nextrema LED est une solution particulièrement éco-énergétique. L'installation et la manipulation sont rapides et simples, grâce à de nombreuses fonctionnalités intelligentes.



Quira découpe de plafond Ø130, Ø155

Quira LED : le luminaire encastré performant se distinguant par deux tailles. Il est possible de faire pivoter de 15 ° Quira LED qui restera tout de même en affleurement au plafond. Et même de déporter ce luminaire de 70 ° pour un éclairage vertical. Disponible en couleurs de lumière blanche standard et en module LED Active. Permettant un réglage très précis de la température de couleur et de son intensité. Pour le rayon frais, le client a le choix entre trois températures de couleur spéciales. Puissance maximale garantie par des flux lumineux sélectionnables entre 2 000 et 5 000 lumens, cinq réflecteurs à facettes 3D différents offrant un éclairage très précis. Quira LED permet de réaliser une gestion d'éclairage intelligente (avec câble de commande ou sans fil) pour une modernisation sans grands travaux d'installation. Quira LED est un produit d'Oktalite, notre spécialiste retail. Grâce à des produits à la technologie de pointe et à une orientation conséquente vers des solutions intelligentes connectables, TRILUX permet de bénéficier de l'avenir de l'éclairage dans presque tous les domaines.



Luminaire suspendu LED Solvan Flow H

Tout est possible : du luminaire individuel en version encastrée, en saillie ou suspendue jusqu'à la ligne continue.



Luminaire encastré LED Solvan Flow C

Tout est possible : du luminaire individuel en version encastrée, en saillie ou suspendue jusqu'à la ligne continue.