

PROJEKT: EVOBUS FRANCE (SAS)

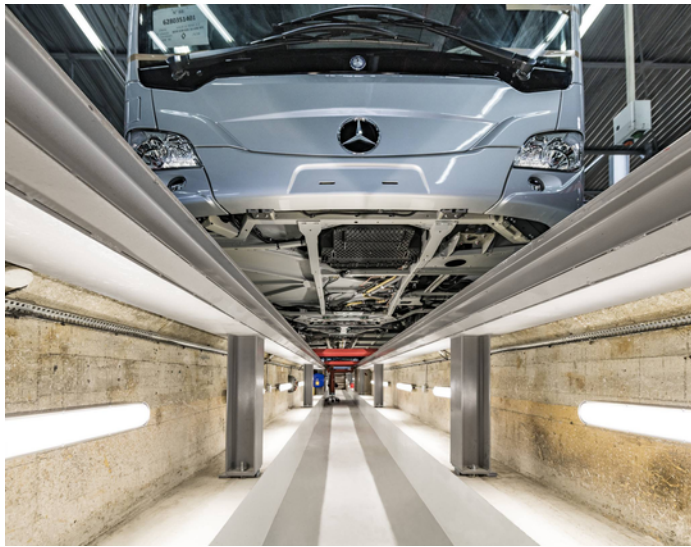


Projektinformationen

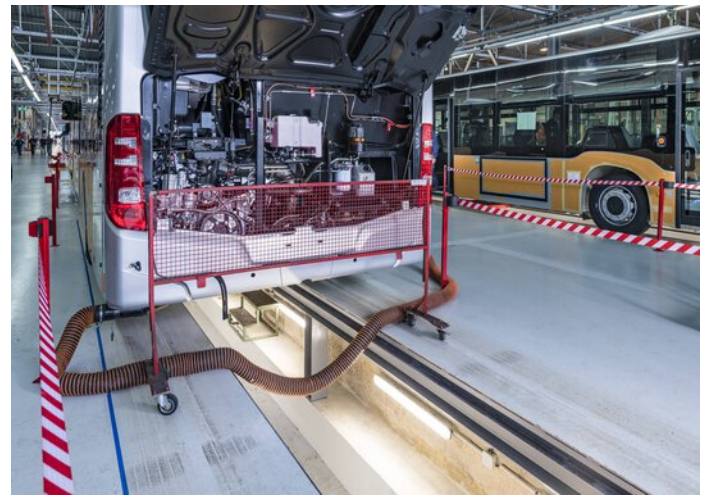
Ort: 55500 Ligny en Barrois / Frankreich

PROJEKT DETAILS

Bilder zum Projekt







Verwendete Produkte



Nextrema LED-Anbauleuchten IP66

Eiskalt oder brütend heiß, feucht oder staubig – die Nextrema LED bewährt sich mit ihrem robusten Alu-Druckgusskörper Tag für Tag in Kühlräumen, Lebensmittel-Produktionsstätten und -Logistik oder Parkhäusern bei Temperaturen von -30 °C bis +35 °C. Neben dem robusten Äußeren überzeugt auch die Lichtqualität der Leuchte auf ganzer Linie: Das Licht ist angenehm homogen, blendfrei und besonders energieeffizient. Und die Montage und das Handling sind durch viele clevere Funktionen besonders einfach und zeitsparend.
