

## PROJEKT: EISKANAL AUGSBURG



### Projektinformationen

Ort: 86161 Augsburg / Deutschland

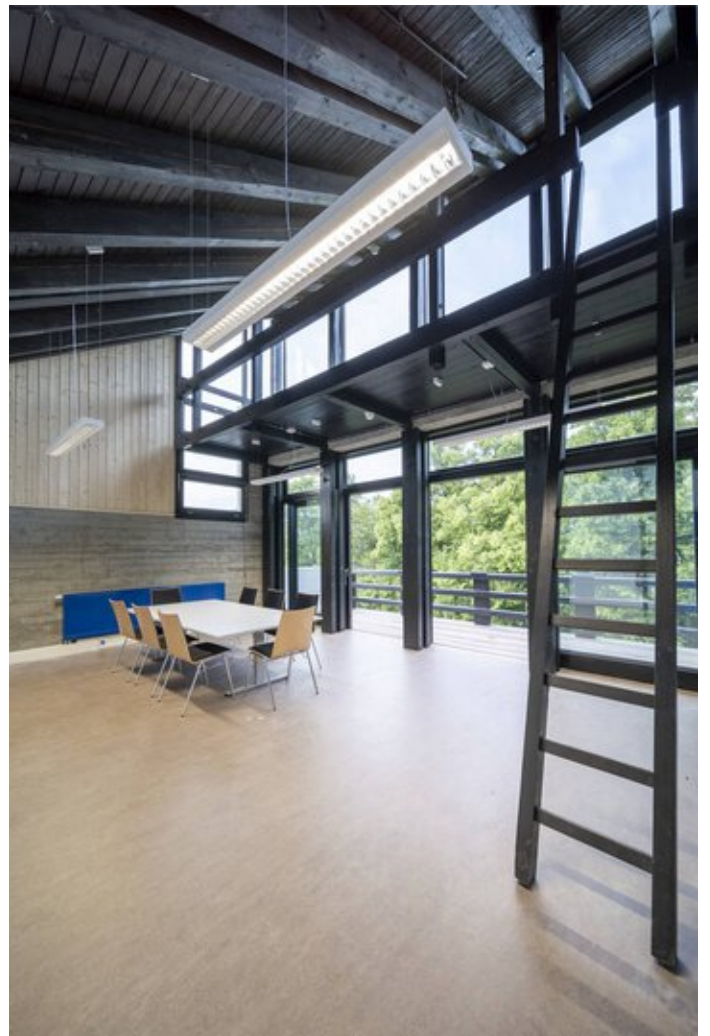
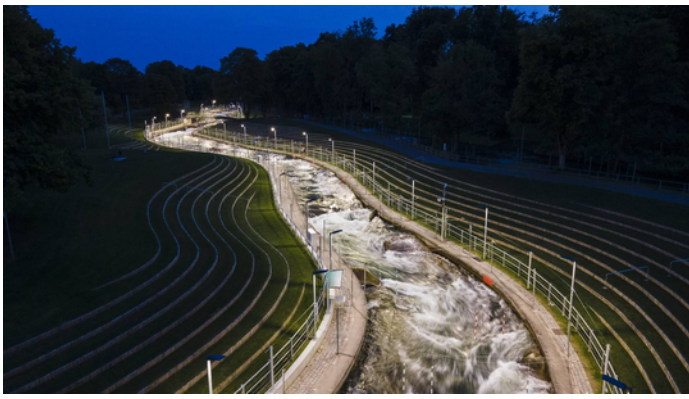
---

# PROJEKT DETAILS

## Bilder zum Projekt













## Verwendete Produkte



### **Jovie**

Die Jovie LED lässt sich dank Multi-Lens-Technology (MLT<sup>IQ</sup>) und verschiedener Schaltungsvarianten perfekt an individuelle projektbezogene Anforderungen anpassen, z. B. als Smart-Lighting-Ready-Variante mit Zhaga-Schnittstellen für ein Lichtmanagementsystem. Ideal auch für eine spätere Nachrüstung.

---



### **Luceos H LED-Hängeleuchte**

Die Luceos sorgt mit homogenem, blendfreiem flächigen Licht für optimale Sehbedingungen und ein attraktives Ambiente. Durch den modularen Aufbau und einfach ansteckbare Funktionskopfstücke passt sich die lichtbandfähige Leuchtenfamilie optimal an die jeweiligen Rahmenbedingungen an.

---