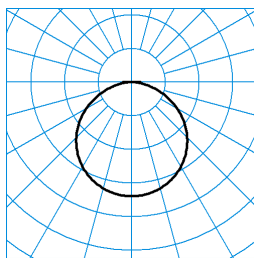


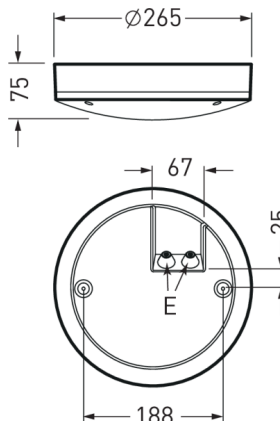
Skeo Circ MultiLC WD1 1G1Y ET +HFS

TOC: 7113040



TX059429
DIN 5040: A40
UTE: 1,00 E

■ CO - C180



Testo di gare di appalto

Apparecchio a LED IP 65 a parete e a soffitto per esterni. Apparecchi a plafone per il montaggio a soffitto e parete. Con distribuzione della luce lambertana. Sistema a LED con flusso luminoso apparecchio e colore della luce regolabili per adattare la qualità dell'illuminazione alle esigenze di applicazione individuali e alle condizioni in loco. Il sistema a LED forma con la copertura apparecchio un'unità fissa e può essere sostituito. Flusso luminoso apparecchio selezionabile: 1000 / 1600 lm. Potenza assorbita risultante: 12 / 20 W. Temperatura di colore selezionabile: 3000 / 4000 K, Indice di resa cromatica generale (CRI) Ra > 85. Durata utile di riferimento media L80(t_q 25 °C) = 100.000 h. Corpo apparecchio in pressofusione di alluminio. Copertura in PMMA ad alta resistenza agli urti, opalina. Colore antracite, simile DB703, metallizzato, ad alta resistenza agli agenti atmosferici, verniciato a polvere. Diametro apparecchio 265 mm, altezza apparecchio 75 mm. Classe di isolamento (EN 61140): I, grado di protezione (DIN EN 60529): IP65, grado di resistenza agli urti a norma IEC 62262: IK10. Con morsetteria tripolare fino a 2,5 mm² per collegamento alla rete e prolungamento della rete. Con alimentatore, commutabile. L'apparecchio soddisfa i requisiti di base delle direttive Ue applicabili e della legge (tedesca) sulla sicurezza dei prodotti e reca il marchio CE. Con sensore di movimento HF integrato. Altezza consigliata per il montaggio a parete max. 2,5 m. Altezza consigliata per il montaggio a soffitto max. 4 m. Soglia di luminosità, portata della rilevazione e tempo impostabili. Peso 1,8 kg.

Caratteristiche e specifiche del prodotto

Tipo di apparecchio	Apparecchio a LED IP 65 a parete e a soffitto per esterni.	
Lampada	Sistema a LED con flusso luminoso apparecchio e colore della luce regolabili per adattare la qualità dell'illuminazione alle esigenze di applicazione individuali e alle condizioni in loco. Il sistema a LED forma con la copertura apparecchio un'unità fissa	
Tipi di montaggio	Montaggio a plafone	
Sistema LED	Flux lumineux (niveau 1)	Flux lumineux (niveau 1)
Potenza assorbita	12 W	12 W
Temperatura del colore	3.000 K	4.000 K
Flusso luminoso di riferimento	1.000	1.000
Rendimento dell'apparecchio	1	
Efficienza luminosa	83,3 lm/W	
Indice di resa cromatica	85	
Colore apparecchio	DB703 Antracite	
Corpo apparecchio	Corpo apparecchio in pressofusione di alluminio. Copertura in PMMA ad alta resistenza agli urti, opalina.	
Versione elettrica	Con alimentatore, commutabile.	
Tipo di collegamento	Morsetto	
Possibilità di Touch-Dim	No	
Monitoring Ready	Non	
Marchio IFS	No	
Grado di protezione	IP65	
Grado di protezione vano lampada	IP65	
Classe di isolamento	I	
Resistenza agli urti (IK)	IK10	
Altezza net	75 mm	
Diametro esterno	265 mm	
Peso	1,8 kg	