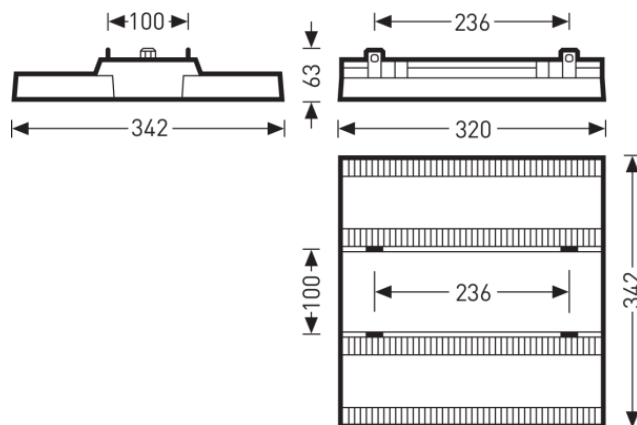


Mirona Fit AWB/13000/26000

TOC: 6888100



Testo di gare di appalto

Staffa di montaggio a parete regolabile, in 2 parti. Per faretto a LED per ambienti industriali Mirona Fit 10000 / 13000 / 20000 / 26000. Peso 0,6 kg.

Caratteristiche e specifiche del prodotto

| | |
|---------------------------|-------------------------|
| Colore apparecchio | RAL9016 Bianco traffico |
| Peso | 0,6 kg |