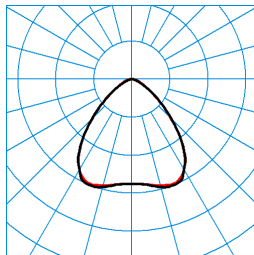


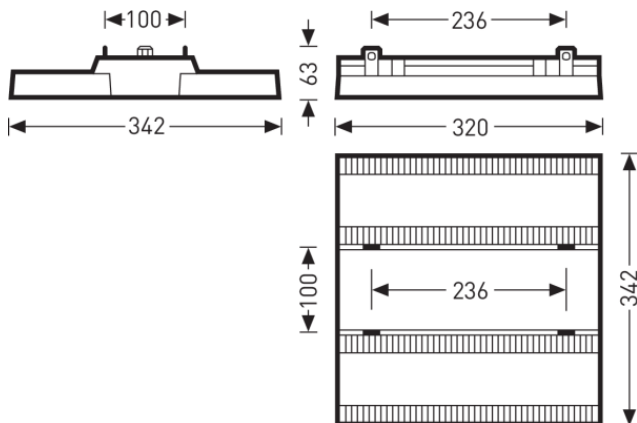
# Mirona Fit-TP B LED10000-840 ETDD

TOC: 6820951



**TX050480**  
 UGR I = 23.5  
 UGR q = 22.9  
 DIN 5040: A50  
 UTE: 1,00 C

■ C0 - C180  
 ■ C90 - C270



## Testo di gare di appalto

Robusto faretto a LED per ambienti industriali. Soddisfa la DIN 10500. Gli apparecchi sono fondamentalmente idonei per un impiego nell'industria alimentare e delle bevande, in aziende certificate in base ai requisiti della HACCP, versione 6 degli IFS e/o della versione 7 dei BRC Global Standard Food. Idoneo per l'impiego in ambienti con maggiore rischio d'incendio. Apparecchio con temperatura superficiale limitata secondo DIN EN 60598-2-24 idoneo per l'impiego in ambienti industriali a rischio di incendio. Con accessori opzionali, adatto al montaggio a soffitto o a sospensione. Sistema ottico realizzato con un'ottica a lenti in policarbonato. Con distribuzione della luce a fascio largo simmetrico. Limitazione dei riflessi diretti a norma UGR<25. Sistema a LED costituito da 2 moduli LED, montati su supporto in alluminio. Flusso luminoso apparecchio 9700 lm, potenza apparecchio 73 W, luminosità dell'apparecchio 133 lm/W. Colore della luce bianco neutro, temperatura del colore (CCT) 4000 K, Indice di resa cromatica generale (CRI)  $R_a > 80$ . Durata utile di riferimento media  $L80(t_q 70^\circ C) = 50.000$  h. Robusto corpo in pressofusione di alluminio con alette di raffreddamento integrate. Colore bianco. Dimensioni (L x P): 320 mm x 342 mm, altezza apparecchio 63 mm. Temperatura ambiente ammessa (ta): -30 °C - +70 °C. Classe di isolamento (EN 61140): I, grado di protezione (DIN EN 60529): IP65, grado di resistenza agli urti a norma IEC 62262: IK08/5 J, temperatura della prova al filo incandescente a norma IEC 60695-2-11 di 850 °C. Con cavo di allacciamento, 1500 mm. Con trasformatore dimmerabile digitale (DALI). L'apparecchio soddisfa i requisiti di base delle direttive Ue applicabili e della legge (tedesca) sulla sicurezza dei prodotti e reca il marchio CE. L'apparecchio è anche certificato da un organismo indipendente ENEC. Peso 3,8 kg.

## Caratteristiche e specifiche del prodotto

|  |   |
|--|---|
| <b>Tipo di apparecchio</b>                 | Robusto faretto a LED per ambienti industriali.                                     |
| <b>Lampada</b>                             | Sistema a LED costituito da 2 moduli LED, montati su supporto in alluminio.         |
| <b>Tipi di montaggio</b>                   | Montaggio a plafone Sospensione   |
| <b>Optica apparecchio</b>                  | Sistema ottico realizzato con un'ottica a lenti in policarbonato.                   |
| <b>Potenza assorbita</b>                   | 73 W  |
| <b>Temperatura del colore</b>              | 4.000 K   |
| <b>Flusso luminoso di riferimento</b>      | 9.700   |
| <b>Rendimento dell'apparecchio</b>         | 1   |
| <b>Efficienza luminosa</b>                 | 132,9 lm/W  |
| <b>Indice di resa cromatica</b>            | 80  |
| <b>Colore apparecchio</b>                  | RAL9016 Bianco traffico   |
| <b>Corpo apparecchio</b>                   | Robusto corpo in pressofusione di alluminio con alette di raffreddamento integrate. |
| <b>Versione elettrica</b>                  | Con trasformatore dimmerabile digitale (DALI).                                      |
| <b>Tipo di collegamento</b>                | Linea di collegamento   |
| <b>Illuminazione di emergenza</b>          | senza illum di emergenza  |
| <b>Marchio IFS</b>                         | Si  |
| <b>Grado di protezione</b>                 | IP65  |
| <b>Grado di protezione verso il locale</b> | IP65  |
| <b>Classe di isolamento</b>                | I   |
| <b>Resistenza agli urti (IK)</b>           | IK08  |
| <b>Resistenza a filo incandesc</b>         | 850 °C  |
| <b>Lunghezza net</b>                       | 320 mm  |
| <b>Larghezza-net</b>                       | 342 mm  |
| <b>Altezza net</b>                         | 63 mm   |
| <b>Peso</b>                                | 3,8 kg  |