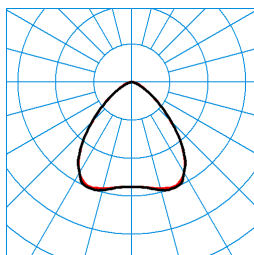


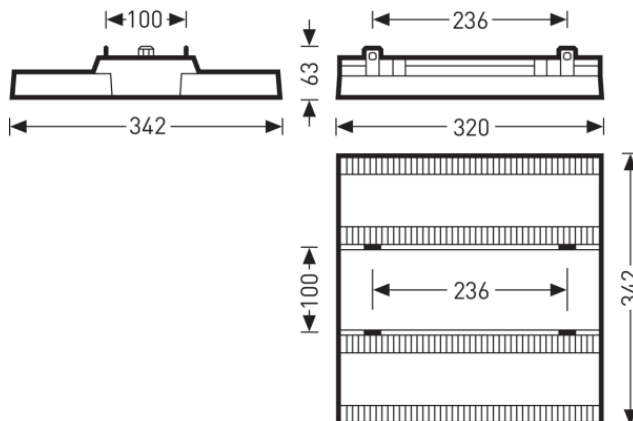
Mirona Fit B LED13000-840 ETDD

TOC: 6819551



TX050466
 UGR I = 24.4
 UGR q = 23.9
 DIN 5040: A50
 UTE: 1,00 C

■ C0 - C180
 ■ C90 - C270



Testo di gare di appalto

Robusto faretto a LED per ambienti industriali. Soddisfa la DIN 10500. Gli apparecchi sono fondamentalmente idonei per un impiego nell'industria alimentare e delle bevande, in aziende certificate in base ai requisiti della HACCP, versione 6 degli IFS e/o della versione 7 dei BRC Global Standard Food. Idoneo per l'impiego in ambienti con maggiore rischio d'incendio. Apparecchio con temperatura superficiale limitata secondo DIN EN 60598-2-24 idoneo per l'impiego in ambienti industriali a rischio di incendio. Con accessori opzionali, adatto al montaggio a soffitto o a sospensione. Sistema ottico realizzato con un'ottica a lenti in policarbonato. Con distribuzione della luce a fascio largo simmetrico. Sistema a LED costituito da 2 moduli LED, montati su supporto in alluminio. Flusso luminoso apparecchio 12700 lm, potenza apparecchio 92 W, luminosità dell'apparecchio 138 lm/W. Colore della luce bianco neutro, temperatura del colore (CCT) 4000 K, Indice di resa cromatica generale (CRI) $R_a > 80$. Durata utile di riferimento media $L85(t_{q 50^\circ C}) = 50.000$ h. Robusto corpo in pressofusione di alluminio con alette di raffreddamento integrate. Colore bianco. Dimensioni (L x P): 320 mm x 342 mm, altezza apparecchio 63 mm. Temperatura ambiente ammessa (ta): $-30^\circ C - +50^\circ C$. Classe di isolamento (EN 61140): I, grado di protezione (DIN EN 60529): IP65, grado di resistenza agli urti a norma IEC 62262: IK08/5 J, temperatura della prova al filo incandescente a norma IEC 60695-2-11 di $850^\circ C$. Con cavo di allacciamento, 1500 mm. Con trasformatore dimmerabile digitale (DALI). L'apparecchio è Monitoring ready (MOR), fornisce dati ad esso specifici per il monitoraggio o la manutenzione predittiva ed è quindi compatibile con i servizi digitali TRILUX (energy monitoring e light monitoring). L'apparecchio soddisfa i requisiti di base delle direttive Ue applicabili e della legge (tedesca) sulla sicurezza dei prodotti e reca il marchio CE. L'apparecchio è anche certificato da un organismo indipendente ENEC. Peso 3,8 kg.

Caratteristiche e specifiche del prodotto

Tipo di apparecchio	Robusto faretto a LED per ambienti industriali.
Lampada	Sistema a LED costituito da 2 moduli LED, montati su supporto in alluminio.
Tipi di montaggio	Montaggio a plafone Sospensione
Optica apparecchio	Sistema ottico realizzato con un'ottica a lenti in policarbonato.
Potenza assorbita	92 W
Temperatura del colore	4.000 K
Flusso luminoso di riferimento	12.700
Rendimento dell'apparecchio	1
Efficienza luminosa	138 lm/W
Indice di resa cromatica	80
Colore apparecchio	RAL9016 Bianco traffico
Corpo apparecchio	Robusto corpo in pressofusione di alluminio con alette di raffreddamento integrate.
Versione elettrica	Con trasformatore dimmerabile digitale (DALI).
Tipo di collegamento	Linea di collegamento
Monitoring Ready	Oui
Illuminazione di emergenza	senza illum di emergenza
Marchio IFS	Si
Grado di protezione	IP65
Grado di protezione verso il locale	IP65
Classe di isolamento	I
Resistenza agli urti (IK)	IK08
Resistenza a filo incandesc	850 °C
Lunghezza net	320 mm
Larghezza-net	342 mm
Altezza net	63 mm
Peso	3,8 kg