

## Lichtleiste LO 1440mm 33W 3900lm TK 10009420

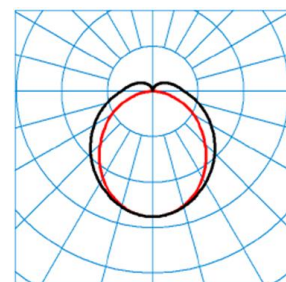
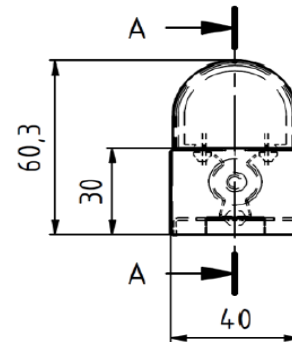
LED-Anbau-Lichtleiste in Einzelleuchtenausführung 1440mm. Geeignet für direkte Montage an stabilen, vibrationsarmen Deckensystemen. Optisches System bestehend aus einer transluzenten PMMA-Abdeckung mit hohem Transmissionsgrad. Mit vorwiegend direkt strahlender Lichtstärkeverteilung. Mit leichtem Indirektanteil zur dekorativen Oberflächenaufhellung.

Leuchtenlichtstrom 3900 lm, Anschlussleistung 33 W, Lichtausbeute der Leuchte 120 lm/W. Lichtfarbe kaltweiss, Farbtemperatur 4000 K, Farbwiedergabeindex Ra > 80. Lebensdauer  $L_{80}(t_{90})_{35^\circ\text{C}} = 35.000$  h, Lebensdauer  $L_{70}(t_{90})_{35^\circ\text{C}} = 50.000$  h. Systemgarantie 3Jahre

Leuchtenkörper aus Stahlblech, weiß pulverlackiert, Kopfstücke aus PC.

Maße (L x B) 1440 mm x 40 mm, Leuchtenhöhe 60,3 mm.

Schutzklasse I, Schutzart IP20, Schlagfestigkeit IK02/0,2 J, Glühdrahtfestigkeit 650 °C. Mit elektronischem Betriebsgerät, schaltbar.



Datei TX04  
UGR I = 21.2  
UGR q = 25.4

— c0-c180  
— c90-c270