



TRILUX
SIMPLIFY YOUR LIGHT.

Lichtleiste LO 1160mm 26W 3100lm TK 10009410

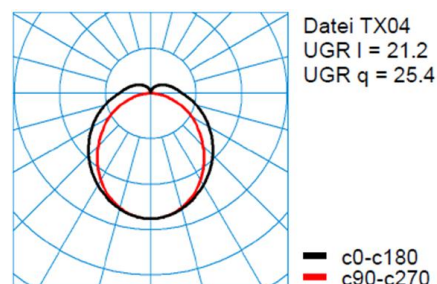
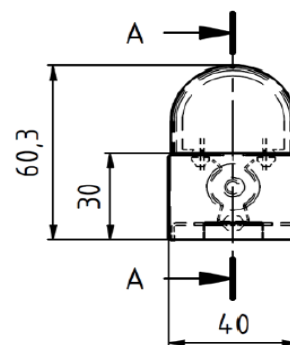
LED-Anbau-Lichtleiste in Einzelleuchtenausführung 1160mm. Geeignet für direkte Montage an stabilen, vibrationsarmen Deckensystemen. Optisches System bestehend aus einer transluzenten PMMA-Abdeckung mit hohem Transmissionsgrad. Mit vorwiegend direkt strahlender Lichtstärkeverteilung. Mit leichtem Indirektanteil zur dekorativen Oberflächenaufhellung.

Leuchtenlichtstrom 3100 lm, Anschlussleistung 26 W, Lichtausbeute der Leuchte 120 lm/W. Lichtfarbe kaltweiss, Farbtemperatur 4000 K, Farbwiedergabeindex Ra > 80. Lebensdauer $L_{80}(t_{90})_{35\text{ °C}} = 35.000$ h, Lebensdauer $L_{70}(t_{90})_{35\text{ °C}} = 50.000$ h. Systemgarantie 3Jahre

Leuchtenkörper aus Stahlblech, weiß pulverlackiert, Kopfstücke aus PC.

Maße (L x B) 1160 mm x 40 mm, Leuchtenhöhe 60,3 mm.

Schutzklasse I, Schutzart IP20, Schlagfestigkeit IK02/0,2 J, Glühdrahtfestigkeit 650 °C. Mit elektronischem Betriebsgerät, schaltbar.



Alle technischen Daten sowie Gewichts- und Maßangaben sind sorgfältig erstellt. Irrtum vorbehalten. Produktabbildungen sind beispielhaft und können vom Original abweichen. Änderungen, die dem Fortschritt dienen, behalten wir uns vor. © TRILUX AG