

TRILUX
SIMPLIFY YOUR LIGHT.

RAIL

INVISIBLE CONNECTION. VISIBLE IMPACT.





RAIL INVISIBLE CONNECTION. VISIBLE IMPACT.

Accentuerend, emotioneel licht speelt een beslissende rol in hybride werkomgevingen. Daarvoor is Rail het perfecte systeem. Het dient als extreem flexibele basis voor attractieve en adaptieve lichtconcepten – inclusief intelligente connectiviteit.

Aan zijn vlakliggende modules en adapters dankt het 230 V-spanningsrailsysteem Rail haar elegantie en minimalisme, zoals we eigenlijk alleen kennen van laagvoltrailsystemen. Dankzij een verscheidenheid aan montageopties, uiteenlopend toebehoren en een breed scala aan passende armaturen kunnen oplossingen op maat gecreëerd worden voor kantoorconcepten waarin hoge eisen gesteld worden aan de sfeer.



Inhoudsopgave

Rail – 230V-spanningsrailsysteem	02
Armatuurmodules	08
Planningsvoorbeelden	16
Personalisering	20
Montagemogelijkheden	21
Productoverzicht	26
Uw TRILUX contact	30

FLEXIBELE ELEGANTIE VOOR HET KANTOOR

Met een geoptimaliseerd ontwerp verovert de spanningsrail de wereld van de kantoor toepassingen. Rail bundelt flexibele voedings- en stuurleidingen voor armaturen in een slank aluminium profiel. Dankzij Invisible adapters en modules die vlak aansluiten, en de hoogwaardige fijne oppervlakte-structuur biedt het systeem een elegante aanblik in de ruimte.

Hoogwaardige fijne structuur

Vlak aansluitende Invisible drivers

SMART EN KRACHTIG

Als 230V-spanningsrail heeft Rail geen afzonderlijke omvormer nodig. Het systeem kan ook lange afstanden overbruggen zonder spanningsverlies en beschikt steeds over genoeg prestatiereserve voor de hogere lichtstromen in Office-toepassingen. Het profiel bevat zes geleiders voor drie apart geschakelde armaturengroepen en DALI-stuurleidingen voor het lichtmanagement, bijvoorbeeld met LiveLink. Alternatief: draadloze besturing met Casambi.

IN LIJN MET HET RUIMTELIJK CONCEPT EN DE ARCHITECTUUR

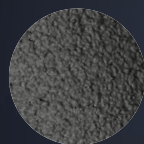
Rail is extreem veelzijdig en eenvoudig te plannen. De rails kunnen gemonteerd worden tegen de wand op het plafond, ingebouwd worden in verlaagde plafonds of achter pleisterwerk. Bij pendelmontage is ook indirecte verlichting mogelijk. Rail is verkrijgbaar in de kleuren zwart en wit en optioneel met gepersonaliseerde kleuren én in een gebogen profiel* – voor complete creatieve vrijheid.

*Meer informatie op pagina 20 – Rail: Creatieve vrijheid en montage

Standaardkleuren



Wit



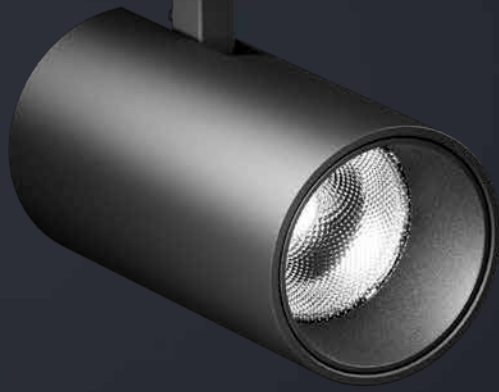
Zwart





EMOTIONELE ACCENTEN

De 230 V rail Rail maakt het mogelijk om flexibele focuspunten te creëren met spots, sfeerverlichting te voorzien met lineaire inbouw-armaturen of een gezellige sfeer te creëren met pendelarmaturen. Het railsysteem volgt en accentueert het ruimteconcept en de architectuur met een perfect samenspel van directe en indirecte verlichting. Met heldere lijnen en vloeiende rondingen of contrasterende geometrische vormen brengt Rail een interessante dynamiek in een ruimte.



LENTY TRACK EN LENTY MINI

De filigrane lensspot met Invisible driver. Met drie verschillende uitstralingshoeken voor een uiterst precieze verlichting. Verkrijgbaar in twee formaten: Lenty Track (Ø 62 mm) en Lenty Mini (Ø 45 mm). Cilindervormige behuizing uit spuitgietaluminium standaard verkrijgbaar in zwart en wit. Optioneel op aanvraag in vele andere kleuren.



IN.VOLA

Pendelarmatuur met Invisible driver en glazen kap in verschillende vormen en kleuren: als bol- of kegelsegment, in wit, rookglas of beigegrijs.

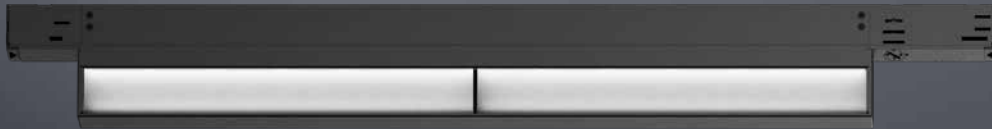


MUCH MOON

De sculptuur-armatuur. Een decoratieve pendelarmatuur met een zichtbaar rond lichtvlak. Met een diameter van 155 mm of 240 mm en verschillende pendellengten. Montage aan de spanningsrail met de vlakliggende Invisible driver.

SONNOS

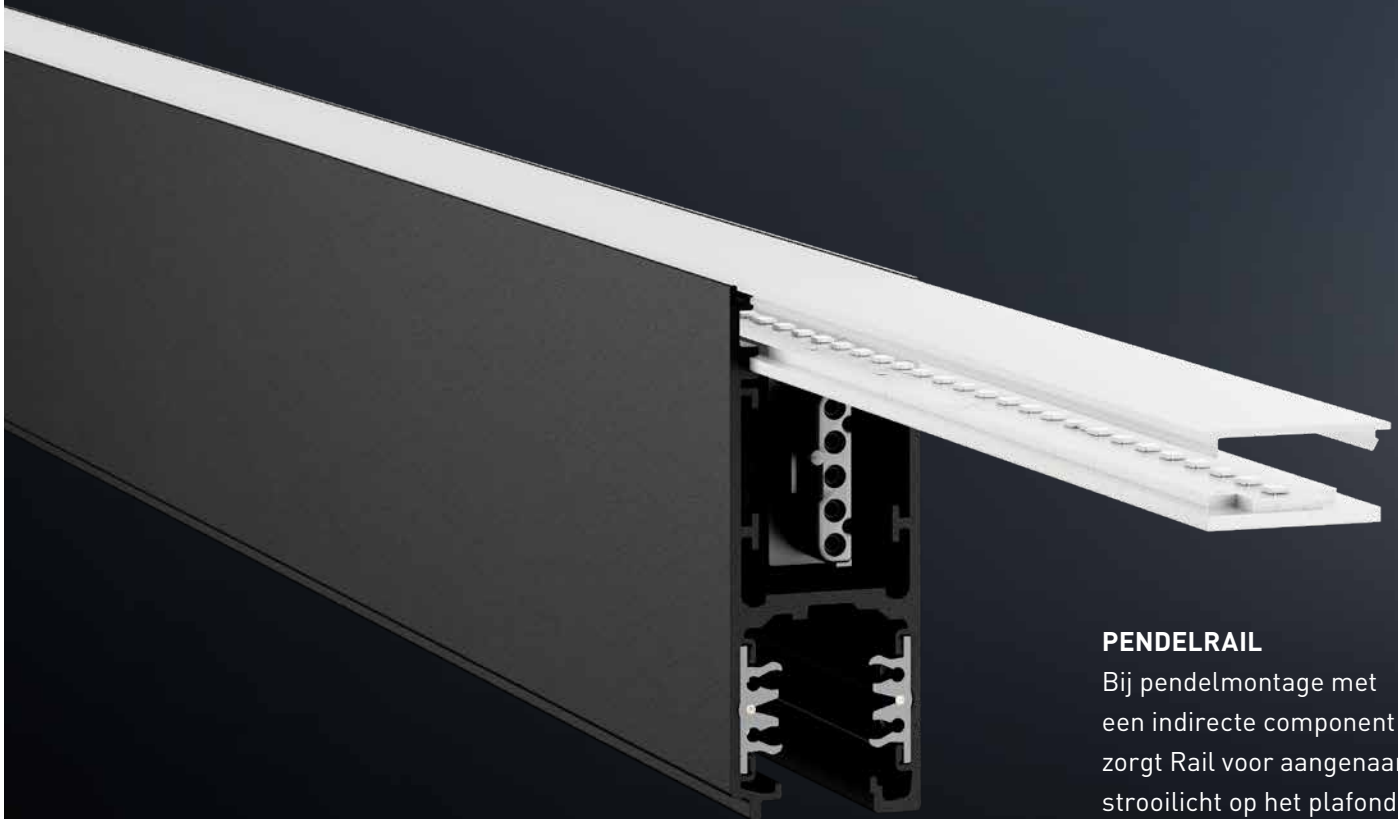
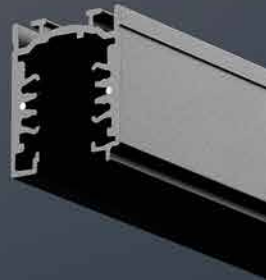
Cilindervormige pendelarmaturen met een diameter van 68 mm en 100 mm uit het Sonnos-assortiment van TRILUX. De textielkabel is netsnoer en ophangkabel in één. De montage op de rail gebeurt met de Invisible adapter. Sonnos is verkrijgbaar in de standaardkleuren zwart en wit. Optioneel op aanvraag in andere kleuren.



LINELL

Overtuigend over de hele lijn: Linell, de vlakliggende lineaire inbouwmodules voor Rail van TRILUX hebben een speciale aanblik. De armaturen verdwijnen volledig in de spanningsrail – een elegante verlichtingsoplossing. Linell-modules zijn verkrijgbaar in drie lengten: 500 mm, 1.000 mm en 1.500 mm.

Met een opalen optiek vormen de Linell-modules precieze lichtlijnen in de ruimte. De lensoptiek voldoet met UGR19 aan de eisen van normconforme kantoorverlichting. De wallwasheroptiek is perfect geschikt voor het in de kijker zetten van verticale objecten, zoals schilderijen, of om gelijkmatig verlichte muurvlakken te creëren.



PENDELRAIL

Bij pendelmontage met een indirecte component zorgt Rail voor aangenaam strooilicht op het plafond.

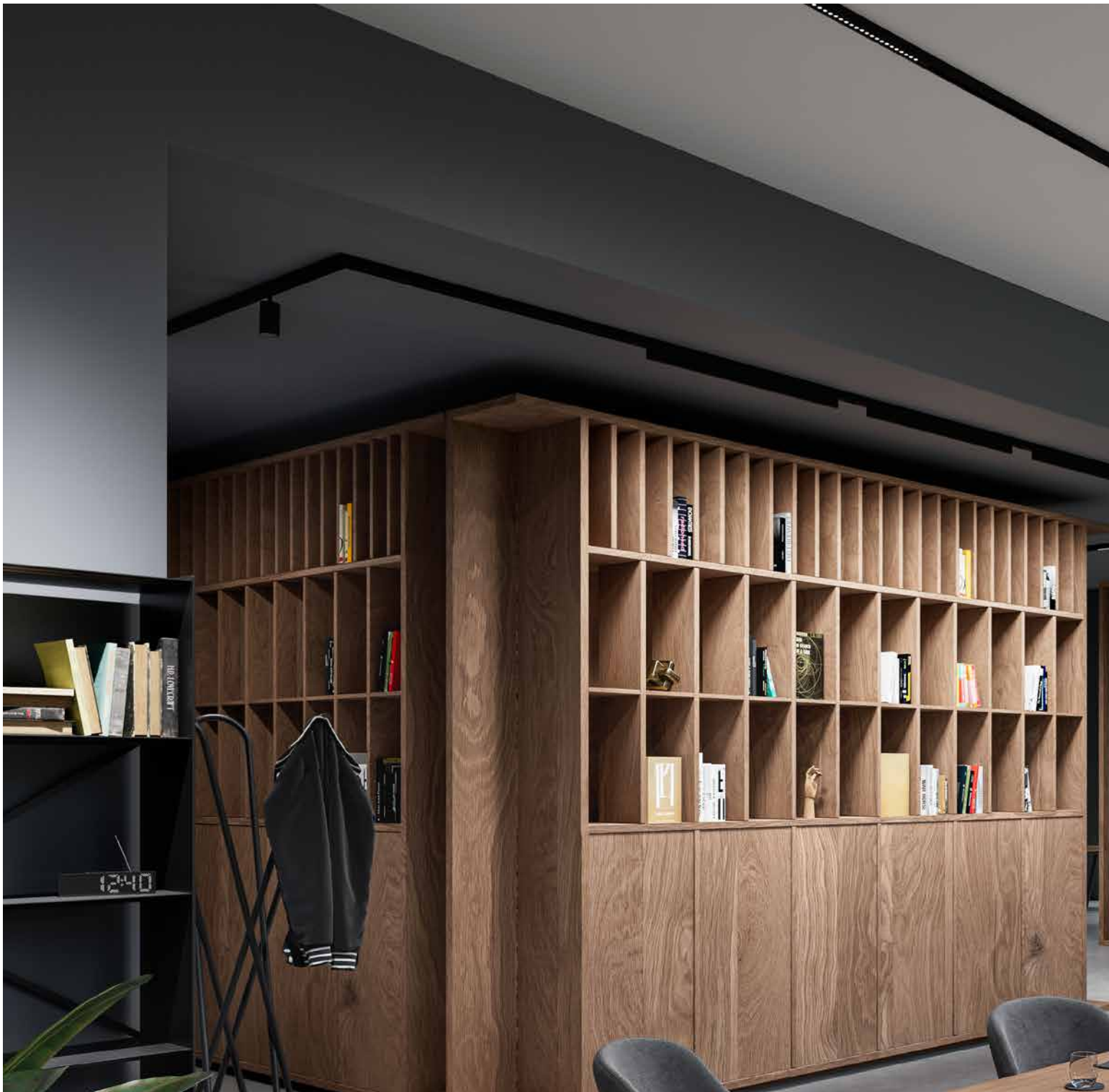


FINEA

Lineaire armaturen voor spanningsrails met verschillende opties op het gebied van lichttechniek. ConVision®-technologie voor UGR19-uitvoeringen of met opalen optiek.

LIGHTPANEL CONVISION®

Hoogefficiënte werkplekarmaturen in tweerijige uitvoering voor hogere lichtsterkten. De ConVision®-optieken maken de normconforme verlichting van beeldschermwerkplekken mogelijk met UGR16 of UGR19.



ATTRACTIEVE EN ADAPTIEVE LICHTCONCEPTEN

Altijd het juiste licht: Linell inserts zorgen voor een aangename basisverlichting, wallwashers verlichten planken gelijkmatig, terwijl spots of pendelarmaturen contrastrijke, stemmingsvolle lichtsfere creëren op plaatsen waar het gaat om ontspanning of informele ontmoetingen of als het erom gaat de ruimte attractief in de kijker te zetten.







SIMPLIFY VAN PLANNING TOT GEBRUIK

● PLANNING

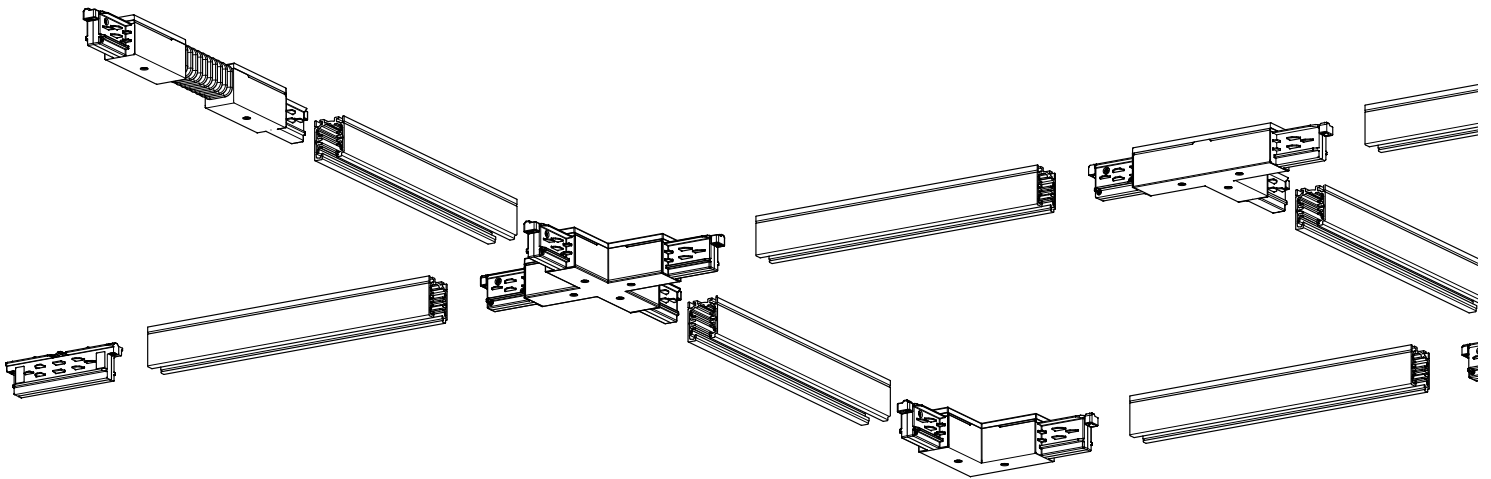
Lijnen, structuren, roosters: met Rail zijn ze eenvoudig te plannen en te realiseren. De online planningsgids helpt bij het kiezen van de juiste verbindingstukken en accessoires.

● INSTALLATIE

De installatie en elektrische aansluiting van stroomrails is uiterst eenvoudig. Er is geen gereedschap vereist om de armaturen te plaatsen. De adapter zorgt tegelijkertijd voor de bevestiging en voor het contact.

● GEBRUIK

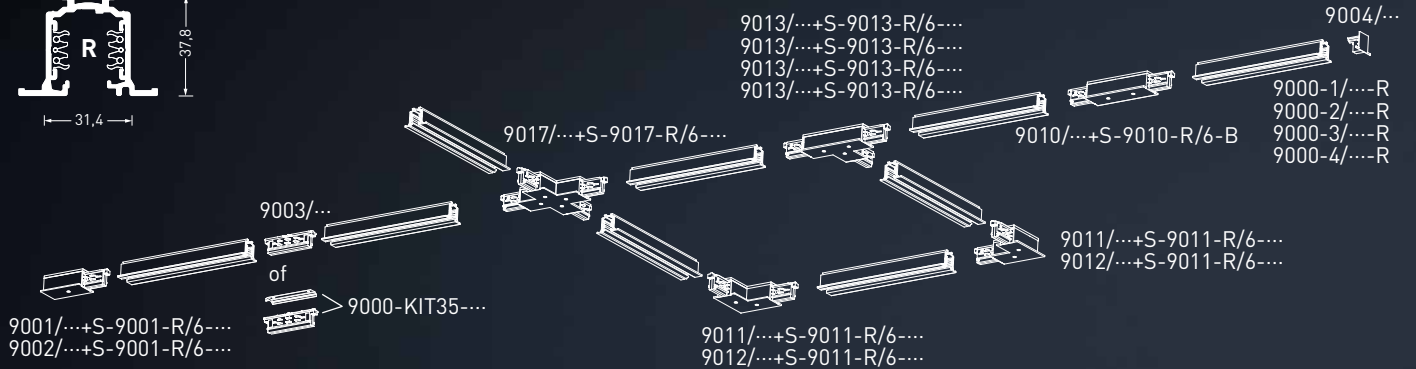
Kenmerkende eigenschap van een stroomrailsysteem: flexibiliteit tijdens het gebruik. Als de indeling en het gebruik van de ruimte veranderen, kunt u de armaturen gewoon verplaatsen of vervangen – een oplossing met maximale flexibiliteit.



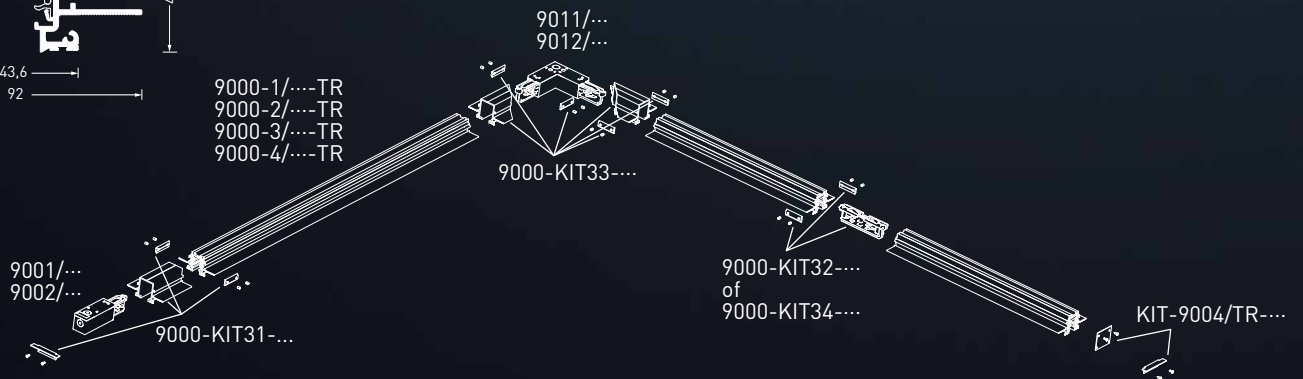
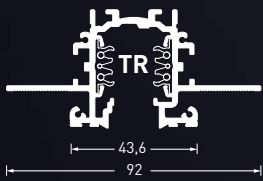
Hulpmiddelen voor de planning online op:
www.trilux.com/rail-planning-aid

PLANNINGSVOORBEEDEN

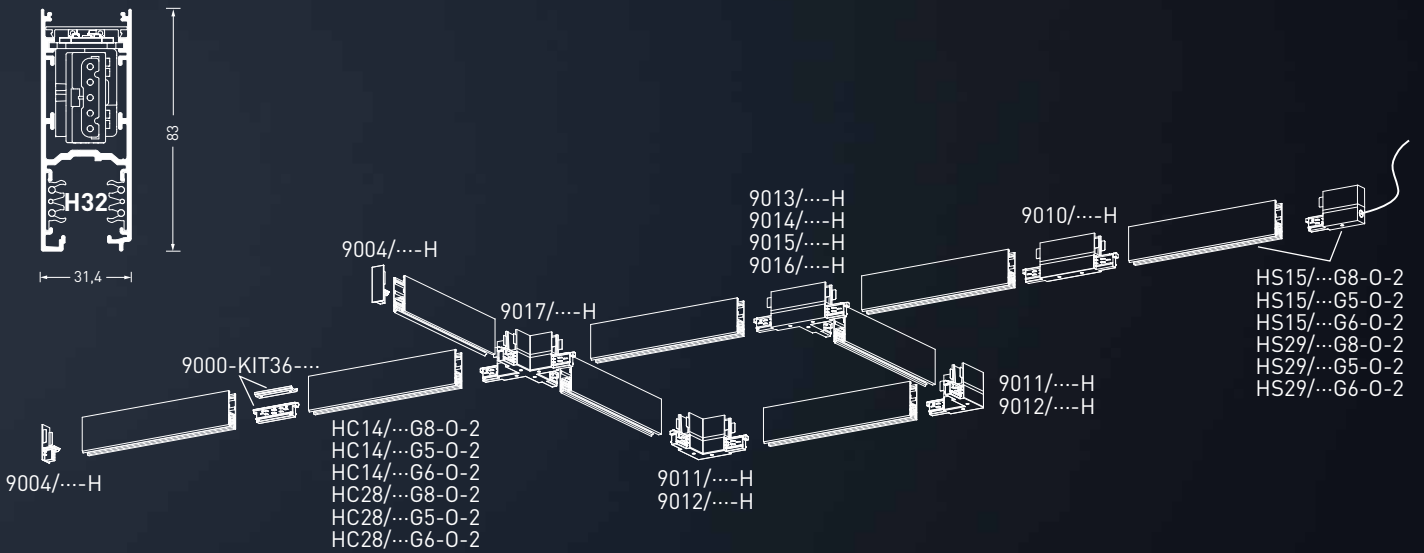
Inbouwrail



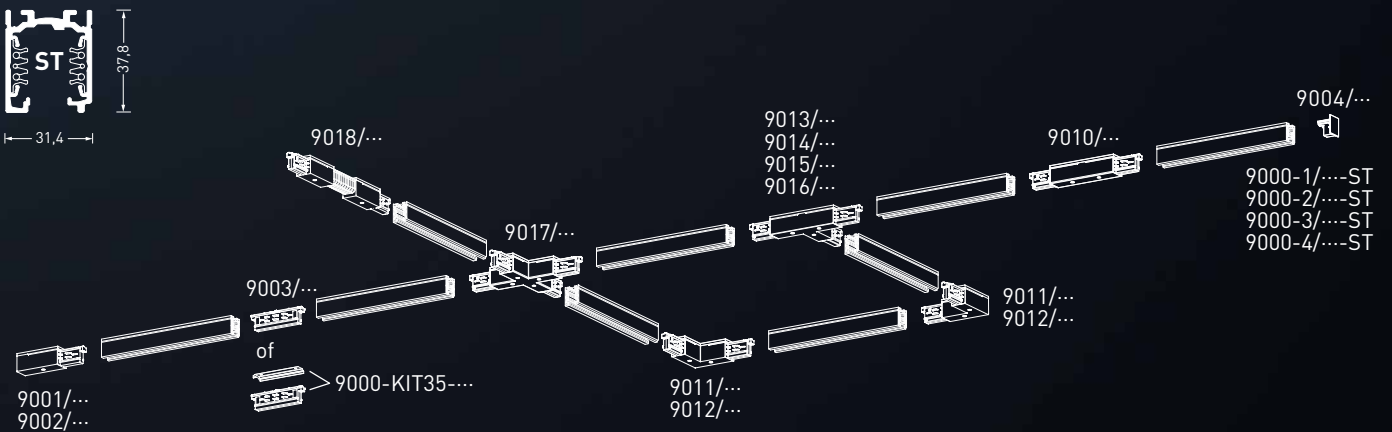
Rail voor inbouw met pleisterwerk (Trimless)



Pendelrail met indirecte component



Opbouwrail (ook geschikt voor pendelmontage)







OFFICE LIVING

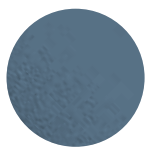
Kantoor voelt als thuis: pendelarmaturen creëren een prettige sfeer en een aantrekkelijke ruimte-indruk. Spotlights zorgen voor opwindende accentverlichting, terwijl Lightpanel ConVision®-inzetstukken zorgen voor niet-verblindend licht dat voldoet aan de normen. Door de flexibiliteit van het spanningsrailsysteem kan de verlichting in een handomdraai worden aangepast, wanneer de ruimte-indeling verandert.

RAIL CREATIEVE VRIJHEID

PERSOONLIJKE KLEUREN

Rail is niet alleen verkrijgbaar in de standaardkleuren zwart en wit, maar optioneel ook in andere kleuren naar uw smaak. Accessoires, zoals feeders en connectoren, kunnen niet worden aangepast.

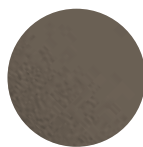
RAL-KLEURVOORBEELDEN



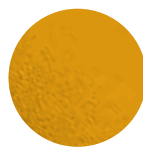
pigeon blue



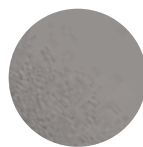
light ivory



beige grey



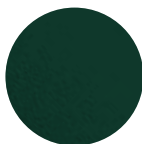
signal
yellow



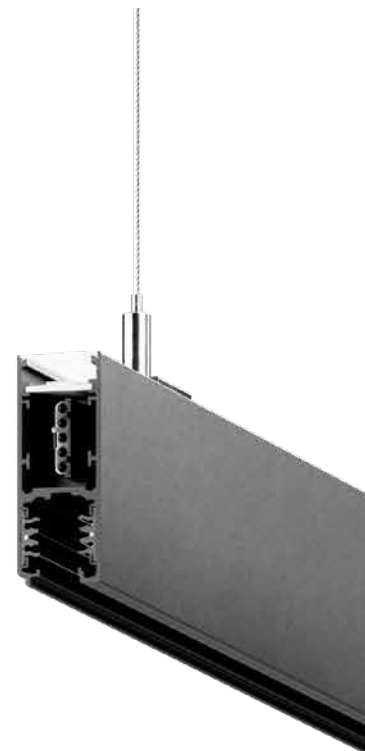
white
aluminium



cobalt blue



moss green



HOEKIG OF GEBOGEN

Bijzondere architectuurconcepten vereisen bijzondere lichtoplossingen. Rail is op aanvraag gebogen verkrijgbaar. Dat vergroot de creatieve vrijheid, om ook op veeleisende uitdagingen een antwoord te bieden.



RAIL MONTAGEMOGELIJKHEDEN

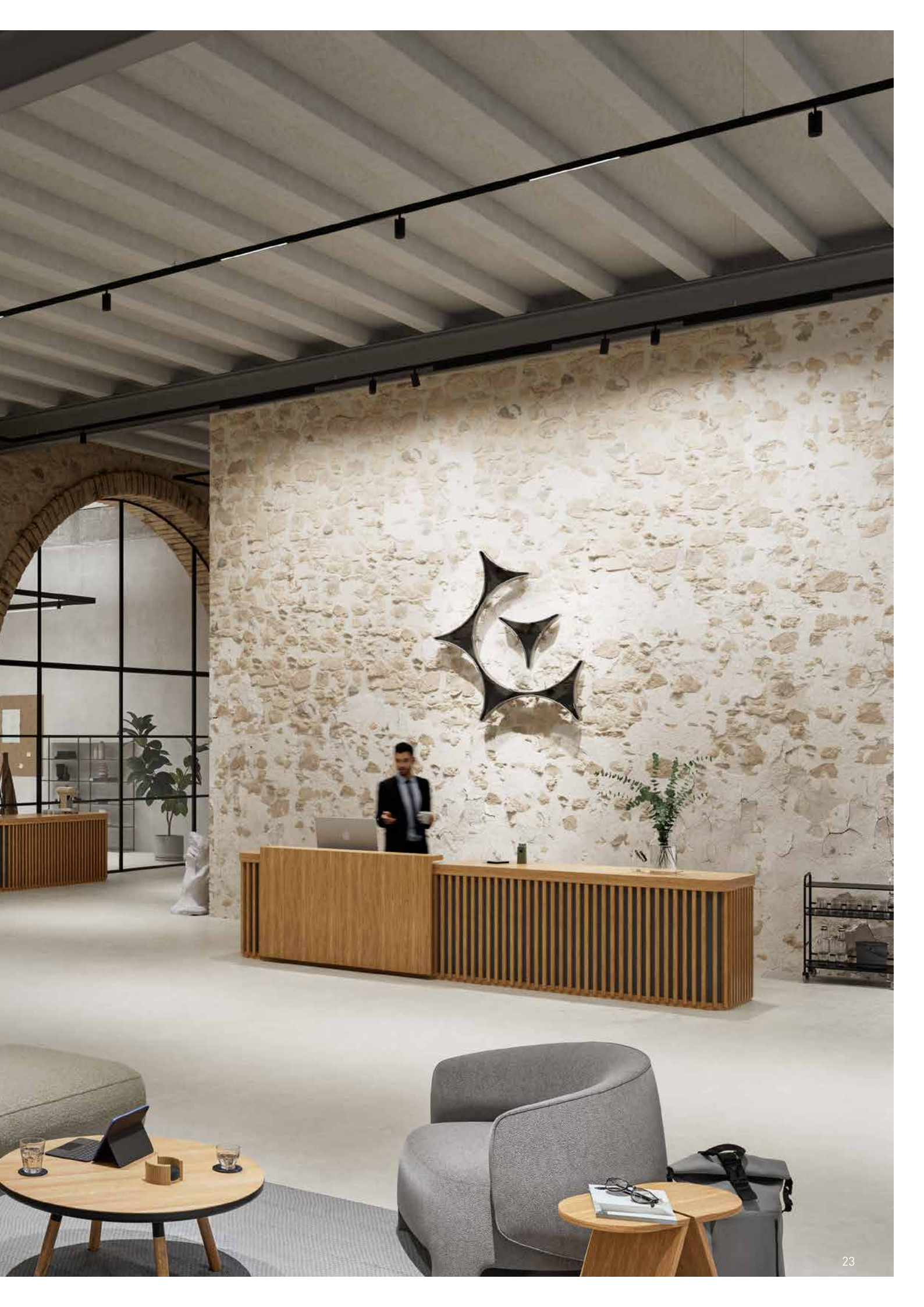
Talrijke montagemogelijkheden bieden complete flexibiliteit en creatieve vrijheid om te kunnen voldoen aan uiteenlopende architecturale eisen. Wand- of plafondmontage, inbouw onder pleisterwerk of in verlaagde plafonds, of met een indirecte component bij pendelmontage.

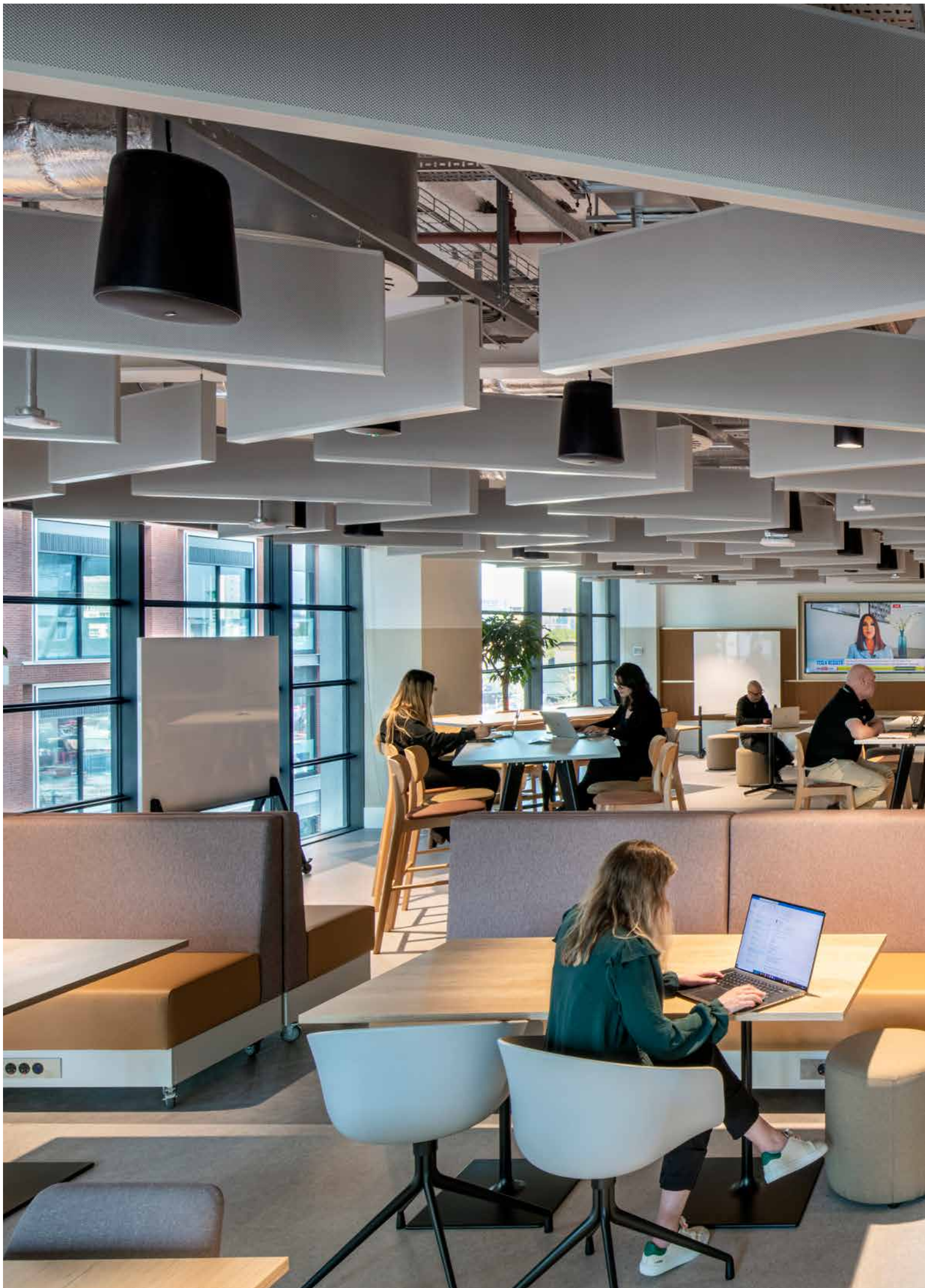


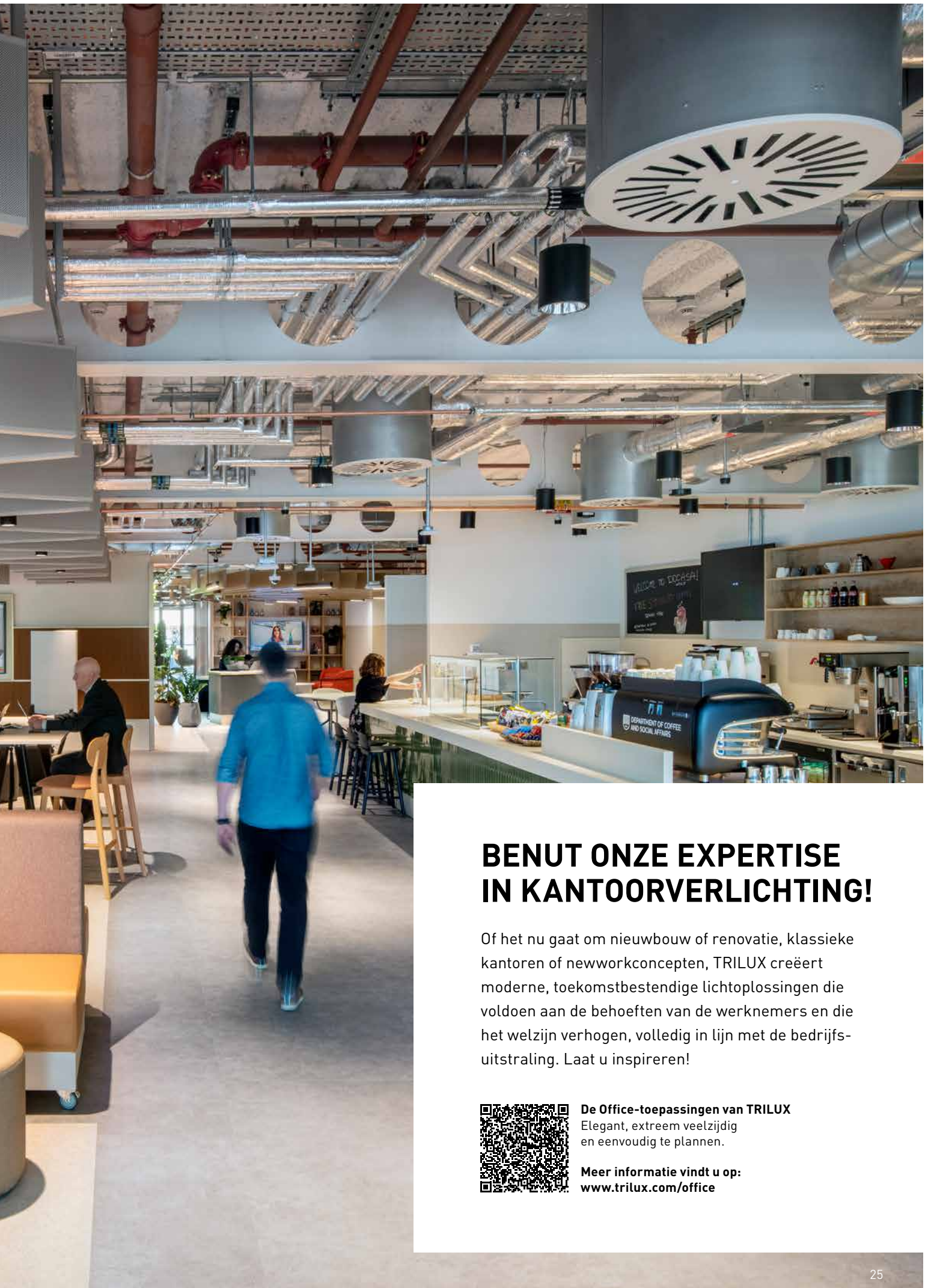
INGANG- EN ONTVANGSTRUIMTE

Zo zorgt men voor een schitterende ontvangst: met Rail als basis voor spots en wallwashers voor een perfecte combinatie van accentuerende en verticale verlichting.









BENUT ONZE EXPERTISE IN KANTOORVERLICHTING!

Of het nu gaat om nieuwbouw of renovatie, klassieke kantoren of newworkconcepten, TRILUX creëert moderne, toekomstbestendige lichtoplossingen die voldoen aan de behoeften van de werknemers en die het welzijn verhogen, volledig in lijn met de bedrijfsuitstraling. Laat u inspireren!



De Office-toepassingen van TRILUX
Elegant, extreem veelzijdig
en eenvoudig te plannen.

Meer informatie vindt u op:
www.trilux.com/office

RAIL

MODULEKENMERKEN

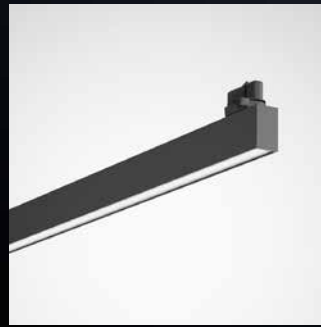
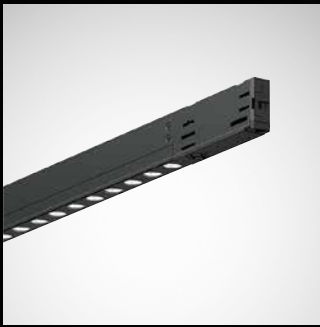
RAIL – DRIEFASE-SPANNINGSRAIL (230 V)

Montagewijze
inbouw, inbouw onder pleisterwerk, opbouw, pendelmontage

Lengten
↔ inbouw, inbouw onder pleisterwerk, opbouw: 1.000 mm, 2.000 mm, 3.000 mm, 4.000 mm pendelmontage: 1.405/1.500 mm, 2.810/2.905 mm;
Rail is op aanvraag verkrijgbaar in andere RAL-kleuren, accessoires zoals feeders en connectoren niet.

Kleuren
wit (vergelijkbaar met RAL9016), zwart (RAL9005), andere kleuren op aanvraag

Elektrische uitvoering
ETDD



LINELL

Montagewijze
driefase-spanningsrail invisible (invi)

Modulelengten
↔ 500 mm, 1.000 mm, 1.500 mm

Energie-efficiëntie
max. 130 lm/W met lichtkleur 840

Lichtstroom
opaal: 1.100 lm, 2.100 lm, 3.200 lm
lens: 1.200 lm, 2.200 lm, 3.300 lm
wallwasher: 1.000 lm, 2.000 lm

Levensduur
L80 50.000 uur

Kleurtemperaturen
2.700 K, 3.000 K, 4.000 K

Optieken
opaal, lens, wallwasher

Kleurweergave
CRI 80, CRI 90

Verblindingsbeperking
lens: UGR<19

Elektrische uitvoering
ETDD

Kleuren
wit (vergelijkbaar met RAL9016), zwart (RAL9005)

FINEA

Montagewijze
driefase-spanningsrail

Lengten/breedten
↔ 1.065 mm (andere lengten in de configurator)/
35, 50 mm

Energie-efficiëntie
max. 110 lm/W met lichtkleur 840

Lichtstroom
opaal: 2.600 lm
lens: 3.100 lm

Levensduur
L80 50.000 uur

Kleurtemperaturen
3.000 K, 4.000 K

Optieken
opaal, lens (ConVision®)

Kleurweergave
CRI 80 (CRI 90 via configurator)


Verblindingsbeperking
opaal: UGR<25, lens: UGR<19


Elektrische uitvoering
ETDD

Kleuren
wit (vergelijkbaar met RAL9016), zwart (RAL9005)



LENTY TRACK


 **Montagewijze**
driefase-spanningsrail, invisible (invi)


 **Lengten**
Ø 62 mm, L 109 mm (armatuurhoofd)


 **Energie-efficiëntie**
tot 128 lm/W met lichtkleur 840,
tot 110 lm/W met lichtkleur 940


 **Lichtstroom**
1.500 lm, 2.000 lm

 **Levensduur**
L80 50.000 uur

 **Kleurtemperaturen**
2.700 K, 3.000 K, Efficient White (EW),
Brilliant Color (BC), 3.500 K, 4.000 K,
Efficient Cool (EC)

 **Optiek**
lens (ConVision®)

 **Uitstralingshoek**
Spot 19°, Medium Flood 22°, Flood 32°


 **Kleurweergave**
CRI 80, CRI 90


 **Elektrische uitvoering**
ETDD


 **Kleuren**
wit (vergelijkbaar met RAL9016), zwart (RAL9005)



LENTY MINI

 **Montagewijze**
driefase-spanningsrail, invisible (invi)


 **Lengten**
Ø 45 mm, L 85 mm (armatuurhoofd)


 **Energie-efficiëntie**
tot 86 lm/W met lichtkleur 840,
tot 74 lm/W met lichtkleur 940


 **Lichtstroom**
500 lm, 1.000 lm


 **Levensduur**
L80 50.000 uur


 **Kleurtemperaturen**
2.700 K, 3.000 K, 3.500 K, 4.000 K, Efficient Cool (EC)

 **Optiek**
lens (ConVision®)

 **Uitstralingshoek**
Spot 19°, Medium Flood 22°, Flood 32°

 **Kleurweergave**
CRI 80, CRI 90

 **Elektrische uitvoering**
ETDD

 **Kleuren**
wit (vergelijkbaar met RAL9016), zwart (RAL9005)

RAIL MODULEKENMERKEN



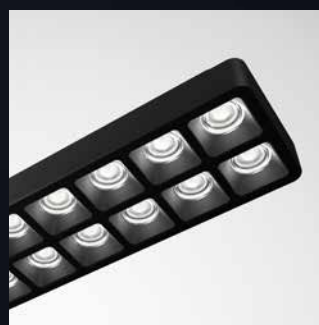
SONNOS PENDELMONTAGE

-  **Montagewijze**
driefase-spanningsrail, invisible (invi)
-  **Diameters en lengten**
RH1: Ø 64 mm, L: 205 mm; RH3: Ø 96 mm, L: 175 mm,
Pendellengte variabel tot 1.800 mm
-  **Energie-efficiëntie**
tot 135 lm/W met lichtkleur 840,
tot 115 lm/W met lichtkleur 940
-  **Lichtstroom**
RH1: 500, 800 lm; RH3: 800, 1.400 lm
-  **Levensduur**
L90 50.000 uur, L80 100.000 uur
-  **Kleurtemperaturen**
2.700 K, 3.000 K, 4.000 K
-  **Optiek**
lens (ConVision®)
-  **Uitstralingshoek**
Spot 12°, Medium Flood 24°, Flood 36°,
Very Wide Flood 60°
-  **Kleurweergave**
CRI 80, CRI 90
-  **Verblindingsbeperking**
Lens: UGR<19
-  **Elektrische uitvoering**
ETDD
-  **Kleuren**
armatuurbehuizing: wit (vergelijkbaar met RAL9016),
zwart (RAL9005), zilver (RAL9006)
Limiter: wit, zwart, matglanzend, hoogglanzend,
andere kleuren op aanvraag



MUCH MOON


-  **Montagewijze**
driefase-spanningsrail, invisible (invi)
-  **Diameters en lengten**
Ø 165 mm, Ø 240 mm; Pendellengte variabel
van 600 mm tot 2.000 mm; op aanvraag max. 4.000 mm
-  **Energie-efficiëntie**
max. 122 lm/W met lichtkleur 840
-  **Lichtstroom**
2.000 lm, 3.000 lm
-  **Levensduur**
L80 50.000 uur
-  **Kleurtemperaturen**
3.000 K, 4.000 K
-  **Optiek**
opaal
-  **Uitstralingshoek**
diffuus (opaal)
-  **Kleurweergave**
CRI 80
-  **Elektrische uitvoering**
ETDD
-  **Kleuren**
wit (vergelijkbaar met RAL9016), zwart (RAL9005),
andere kleuren op aanvraag



IN.VOLA

-  **Montagewijze**
driefase-spanningsrail, invisible (invi)
-  **Diameters en lengten**
Ø 163 mm (glas, conisch), Ø 222 mm (glas, rond),
Ø 295 (textiel, conisch);
Pendellengten: 1.500 mm, 3.000 mm
-  **Energie-efficiëntie**
afhankelijk van lichtbron – max. 60 W
-  **Lichtstroom**
afhankelijk van lichtbron – max. 60 W
-  **Levensduur**
afhankelijk van lichtbron – max. 60 W
-  **Kleurtemperaturen**
afhankelijk van lichtbron – max. 60 W
-  **Uitstralingshoek**
afhankelijk van lichtbron – max. 60 W
-  **Kleurweergave**
afhankelijk van lichtbron – max. 60 W
-  **Elektrische uitvoering**
voor E27-lichtbronnen
-  **Kleuren**
armatuurkleur: zwart (RAL9005); glas: wit,
rookglas, beigegrijs, textiel (verschillende kleuren)

LIGHTPANEL CONVISION®

-  **Montagewijze**
driefase-spanningsrail, 1-punts montage, 90°
-  **Lengte/breedte/hoogte**
616 mm x 137 mm x 38 mm
-  **Energie-efficiëntie**
max. 155 lm/W met lichtkleur 840
-  **Lichtstroom**
4.500 lm, 6.500 lm
-  **Levensduur**
L80 50.000 uur
-  **Kleurtemperaturen**
3.000 K, 4.000 K, Tunable White 2.700-6.500 K
-  **Optiek**
lens (ConVision®)
-  **Uitstralingshoek**
Wide, Double-Asymmetric Wide, Asymmetric Narrow
-  **Kleurweergave**
CRI 80, CRI 90
-  **Verblindingsbeperking**
UGR<19 (Wide)
-  **Elektrische uitvoering**
ETDD
-  **Kleuren**
wit (vergelijkbaar met RAL9016), zwart (RAL9005)

CONTACTINFORMATIE

België

TRILUX B.V.

Noordersingel 19
B-2140 Antwerpen
Tel. +32 15 293610
info.be@trilux.com
www.trilux.com

TRILUX

Centre de Compétences Wallonie-Bruxelles
Burogest Office Park
Av. des Dessus de Lives 2
B-5101 NAMUR
Tel. +32 81 413641
info.bf@trilux.com
www.trilux.com

Nederland

TRILUX C.V.

Databankweg 28
NL-3821AL Amersfoort
Tel. +31 33 4557710
info.nl@trilux.com
www.trilux.com

Alle technische gegevens alsook de gewichten en afmetingen zijn zorgvuldig bepaald. Vergissingen voorbehouden. Eventuele kleurafwijkingen op de afdruk zijn mogelijk. Wijzigingen ten behoeve van de vooruitgang voorbehouden. Sommige armaturen zijn afgebeeld met toebehoren dat afzonderlijk besteld dient te worden. Op de foto's kunnen de armaturen te zien zijn in een speciale uitvoering. Deze brochure is gedrukt op milieuvriendelijk PEFC-gecertificeerd papier.

