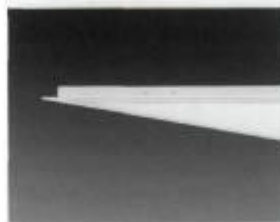


Oprawa do sufitów podwieszanych

Firma **Trilux** zaprezentowała oprawę panelową typu Siella LED, której cechą charakterystyczną jest niewielka wysokość, wynosząca jedynie 12 mm. Dzięki zastosowaniu diod świecących LED oprawa zapewnia wysoką efektywność oświetlenia. Mleczny klosz z tworzywa sztucznego PMMA gwarantuje wysoką równomierność luminancji powierzchni świecącej i jednorodne oświetlenie. Korpus wykonano z aluminium lakierowanego na biało. Oprawę wyposażono w zewnętrzny układ



zasilający. Przy mocy 40 W skuteczność świetlna oprawy wynosi 80 lm/W, co pozwala na oszczędności w porównaniu do standardowych instalacji oświetleniowych. Oprawa emituje światło ciepłobiałe o temperaturze barwowej 3000 K i wskaźniku oddawania barw Ra = 80. Oprawa jest przeznaczona do montażu w sufitach podwieszonych.

Wersję Siella M73 przystosowano do sufitów o konstrukcji modułowej 600 x 600. Model Siella M84 może być montowany w sufitach modułowych 625 x 625 lub w sufitach kartonowo-gipsowych, przy użyciu dodatkowych akcesoriów. Oprawy Siella LED są wygodnym i efektywnym rozwiązaniem oświetleniowym w pomieszczeniach biurowych i handlowych.

TRILUX