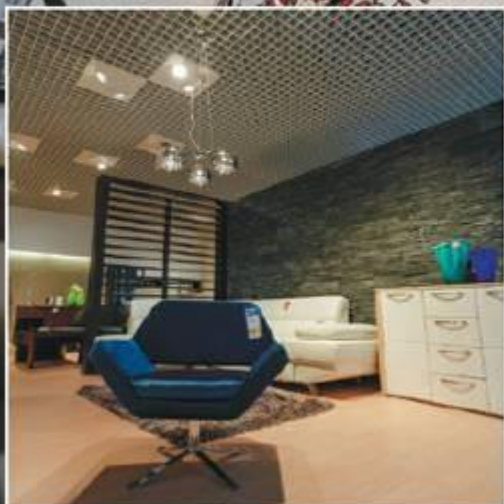


RAPORT – OŚWIETLENIE SKLEPOWE

SALON AGATA MEBLE

Kraków, Polska



Oświetlenie w salonach meblowych

W połowie sierpnia został otwarty nowy salon AGATA MEBLE w Krakowie, dla którego firma TRILUX przygotowała kompleksowy projekt oświetlenia. Koncepcja powstała z myślą o poszczególnych sekcjach tematycznych tak, aby zapewnić nie tylko właściwą ekspozycję mebli, ale również komfort klientów odwiedzających salon.

W przypadku projektowania oświetlenia w miejscach takich jak np. sklep meblarski, bardzo ważną rolę odgrywa kolor produktów, na których odbiór wpływa bezpośrednio zastosowane oświetlenie. Wykorzystanie lamp metalohalogenkowych pozwala na uzyskanie bardzo dobrego oddawania barw, czego najlepszym przykładem jest salon AGATA MEBLE.

Oświetlenie, które zastosowano w krakowskim salonie oparte jest na rozwiązaniach konwencjonalnych. Bazuje na oprawkach metalohalogenkowych z różnobarwnymi odbłyśnikami – srebrnymi, jasno i głęboko złotymi. Dzięki temu, w pomieszczeniach udało się stworzyć nastrój podobny do tego, który panuje w domu w różnych porach dnia. Wykorzystane rozwiązania oświetleniowe oraz nowa koncepcja organizacji sklepu podkreśla także uniwersalność sklepu, w którym możemy znaleźć meble zarówno w nowoczesnym, jak i starym stylu.

Wykorzystane w projekcie oprawy to m.in Stratus Vario oraz Scenic Plus – reflektor natynkowy kierunkowy ze sprawdzoną techniką wysokich ciśnień. Jest to bardzo elastyczna oprawa,

doskonała jako oświetlenie akcentujące wszelkich powierzchni sprzedażowych, od małych sklepów po duże markety. Ponadto doskonale nadają się do rozświetlenia i inscenizacji wystaw sklepowych, a w pojedynczych przypadkach również do płaszczyznowego oświetlenia towaru.

Stratus Vario to oprawa okrągła przystosowana do uniwersalnych zadań oświetleniowych. Do oświetlenia o efekcie punktowym po oświetlenie określonych obszarów wyposażenia – zawsze zapewniają one spokojny i jednolity wygląd sufitu. Oprawy te przystosowane są zarówno to lamp metalohalogenkowych jak i diod LED. Dostępna w trzech kolorach (białym, szarym, czarnym), umożliwiającą szerokie wychylenie (do 60 stopni) bardzo dobrze sprawdzi się w roli punktowego oświetlenia ekspozycji.



Zastosowane rozwiązania oświetleniowe

STRATUS VARIO

Charakterystyczny reflektor wpuszczany kierunkowy ze sprawdzoną techniką wysokich ciśnień i ciepłobiałą barwą światła



- Zasięg działania – obrotowy o 355°, stopniowo wychylny do 50°
- Mocowanie – sprężyna rozpierająca
- Dostępne kolory – RAL 9016 biały, RAL 9006 srebrny
- Źródła światła: HIT 20, 35, 50, 70 W
HIT-TC 20, 35, 50, 70 W

SCENIC PLUS

Elegancki reflektor natynkowy kierunkowy ze sprawdzoną techniką wysokich ciśnień



- Zasięg działania – obrotowy o 355°, wychylny o 180°
- Mocowanie – adapter do szyny prądowej 3-fazowej
- Dostępne kolory – RAL 9016 biały, RAL 9006 srebrny, RAL 9005 czarny
- Źródła światła: HIT 20, 35, 50, 70, 100, 150 W
HIT-TC 20, 35, 50, 70 W
HST-TC 50, 100 W