

X-RANGE

EN 12464-2:2014

5.1.4 Pedestrian passages, vehicle turning, loading and unloading points

50lx

$U_0 \geq 0,4$

$CRI \geq 20$

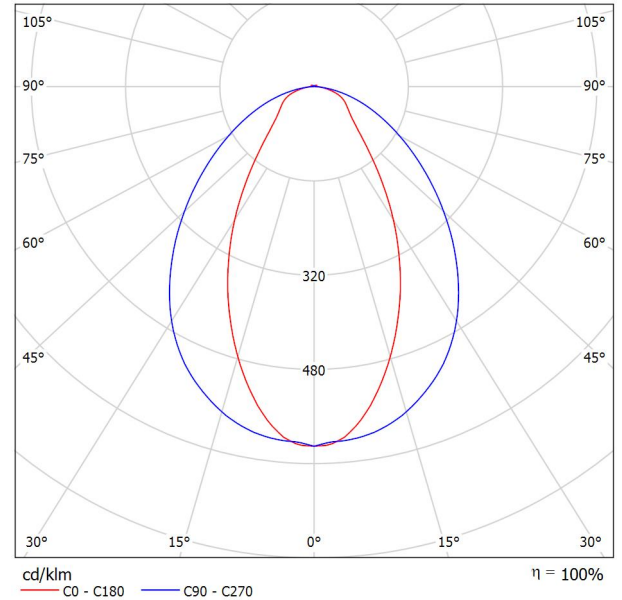
TRILUX V.C.
 Vestiging Amersfoort
 Hardwareweg 5
 NL-3821 BL Amersfoort

Operator Service
 Telefoon +31 33 4 55 77 10
 Fax +31 33 4 55 41 40
 e-Mail info.nl@trilux.com

TRILUX Araxeon 1500 TB 6000-840 ETDD / Gegevensblad armaturen



Lichtuitstraling 1:



Armatuurcategorie volgens UTE: 0.98C+0.02T
 CIE Flux code: 62 86 97 98 100

Waterdichte opbouwledarmatuur met IP66. Voor plafond-, wand- en pendelmontage. Gependelde montage mogelijk via optionelen tæbehoren. Montage door middel van meegeleverde bevestigingsklemmen uit roestvrij staal. Diefstalveilige montage mogelijk door middel van afzonderlijk te bestellen diefstalbeveiliging. Met symmetrische, diep-brede lichtverdeling. Armatuurlichtstroom 6000 lm, aansluitvermogen 42 W, lichtrendement van de armatuur 143 lm/W. Lichtkleur neutraalwit, kleurtemperatuur 4000 K, kleurweergave-index Ra > 80. Levensduur L80(tq 35 °C) = 50.000 h. Armatuurbehuizing uit met glasvezel versterkt polyester, vergelijkbaar met RAL 7035 lichtgrijs. Kap uit PMMA. Afmetingen (L x B): 1500 mm x 88 mm, armatuurhoogte 77 mm. Toelaatbare omgevingstemperatuur (ta) -30°C - +35°C. Beschermcategorie I, beschermklasse IP66, slagvastheid IK04/0,5 J, hittebestendigheid 650 °C. Snelmontagearmatuur met snelaansluitsysteem Wieland. 5-polige uitvoering voor dimbare armaturen. Aansluitblok aan één hoofdeinde. Met elektronische transformator, digitaal dimbaar (DALI).

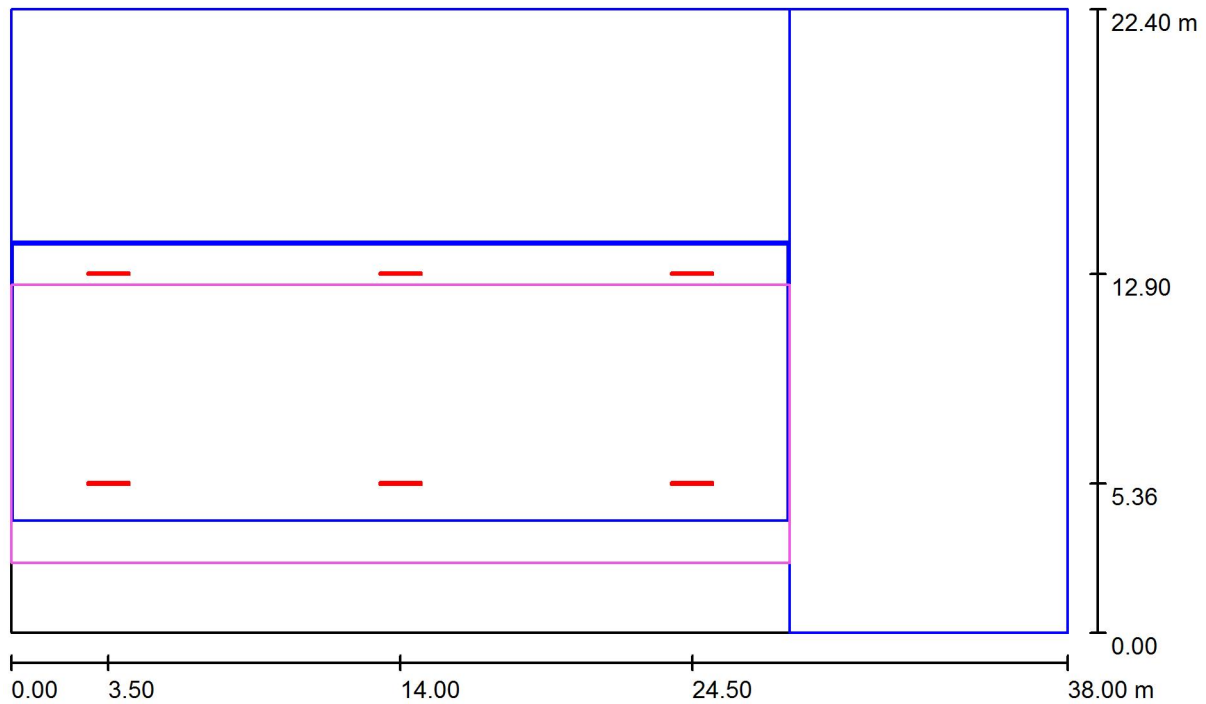
Lichtuitstraling 1:

f-waardering volgens UGR											
ρ Plafond	70	70	50	50	30	70	70	50	50	30	
ρ Muren	50	30	50	30	30	50	30	50	30	30	
ρ Vloer	20	20	20	20	20	20	20	20	20	20	
Ruimteafmeting X	Perspectief dwars t.o.v. lampen					Perspectief langs t.o.v. lampen					
2H	2H	15.8	16.9	16.2	17.2	17.5	21.4	22.5	21.7	22.8	23.1
	3H	17.1	18.1	17.4	18.4	18.7	22.6	23.6	23.0	23.9	24.2
	4H	17.6	18.5	18.0	18.9	19.2	23.1	24.1	23.5	24.4	24.7
	6H	17.9	18.8	18.3	19.1	19.5	23.5	24.3	23.9	24.7	25.0
	8H	18.0	18.9	18.4	19.2	19.6	23.6	24.4	24.0	24.8	25.1
	12H	18.1	18.9	18.5	19.2	19.6	23.6	24.4	24.0	24.8	25.1
4H	2H	16.7	17.6	17.0	17.9	18.2	21.4	22.3	21.8	22.6	23.0
	3H	18.1	18.9	18.5	19.2	19.6	22.7	23.5	23.1	23.9	24.3
	4H	18.7	19.4	19.1	19.8	20.2	23.3	24.0	23.7	24.4	24.8
	6H	19.1	19.7	19.6	20.2	20.6	23.8	24.4	24.2	24.8	25.2
	8H	19.3	19.8	19.7	20.2	20.7	23.9	24.5	24.4	24.9	25.4
	12H	19.4	19.9	19.8	20.3	20.8	24.0	24.5	24.5	25.0	25.4
8H	4H	19.1	19.6	19.5	20.1	20.5	23.3	23.9	23.8	24.3	24.8
	6H	19.7	20.1	20.1	20.6	21.1	23.9	24.3	24.4	24.8	25.3
	8H	19.9	20.2	20.4	20.7	21.2	24.1	24.5	24.6	25.0	25.5
	12H	20.0	20.3	20.5	20.8	21.4	24.2	24.6	24.8	25.1	25.6
12H	4H	19.1	19.6	19.6	20.1	20.6	23.3	23.8	23.8	24.3	24.7
	6H	19.8	20.2	20.3	20.6	21.2	23.9	24.3	24.4	24.8	25.3
	8H	20.0	20.3	20.5	20.8	21.4	24.1	24.4	24.6	24.9	25.5
Variatie op waarnemerpositie voor lampafstanden S											
S = 1.0H	+0.4 / -0.4					+0.2 / -0.2					
S = 1.5H	+0.7 / -0.7					+0.9 / -0.9					
S = 2.0H	+1.0 / -1.0					+1.8 / -1.8					
Standaardtabel	BK05					BK05					
Correctie-opteltal	2.3					7.2					
Gecorrigeerde verblindsindicatie in relatie tot 6000lm Totale lichtstroom											

TRILUX C.V.
Vestiging Amersfoort
Hardwareweg 5
NL-3821 BL Amersfoort

Operator Service
Telefoon +31 33 4 55 77 10
Fax +31 33 4 55 41 40
e-Mail info.nl@trilux.com

Roofed outdoor area 6m - 50lx / Ontwerpgegevens



Behoudfactor: 0.80, ULR (Upward Light Ratio): 0.0%

Schaal 1:272

50lx

$U_{0} \geq 0,4$

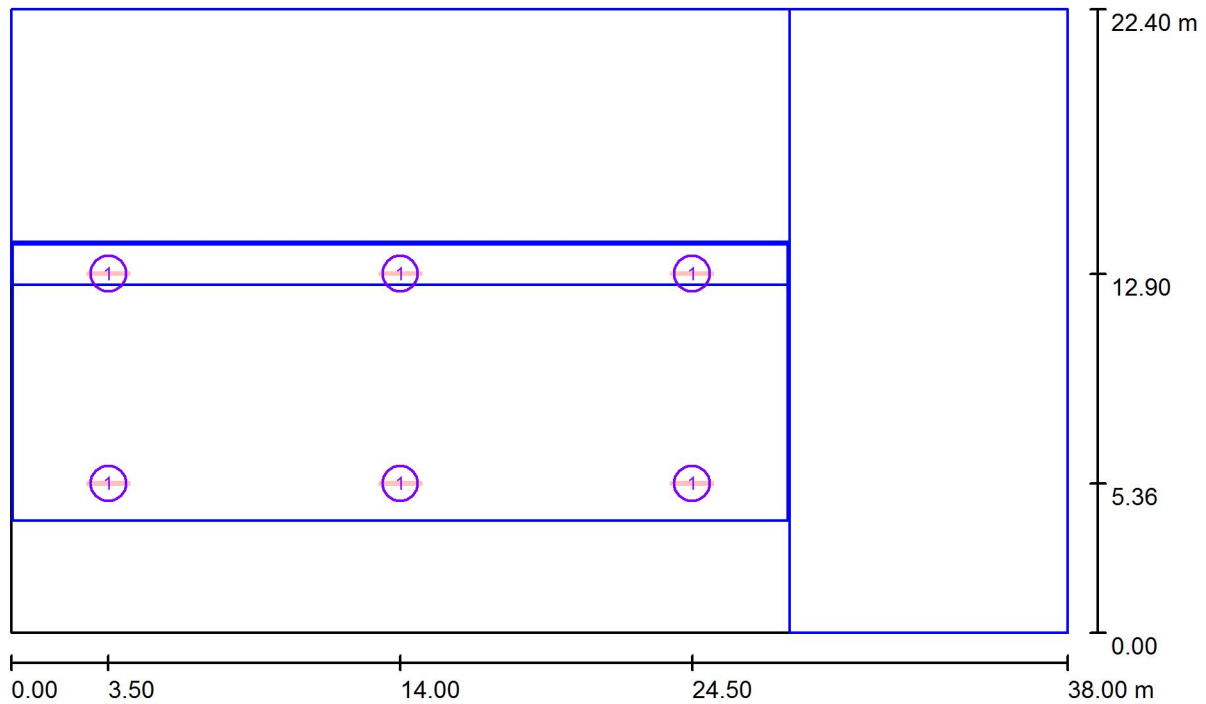
Armaturen stuklijst

Nr.	Stuk	Type (Correctiefactor)	Φ (Armatuur) [lm]	Φ (Lampen) [lm]	P [W]
1	6	TRILUX Araxeon 1500 TB 6000-840 ETDD (1.000)	6000	6000	42.0
Totaal:			35997	Totaal: 36000	252.0

TRILUX C.V.
Vestiging Amersfoort
Hardwareweg 5
NL-3821 BL Amersfoort

Operator Service
Telefoon +31 33 4 55 77 10
Fax +31 33 4 55 41 40
e-Mail info.nl@trilux.com

Roofed outdoor area 6m - 50lx / Armaturen (positieschema)



Schaal 1 : 272

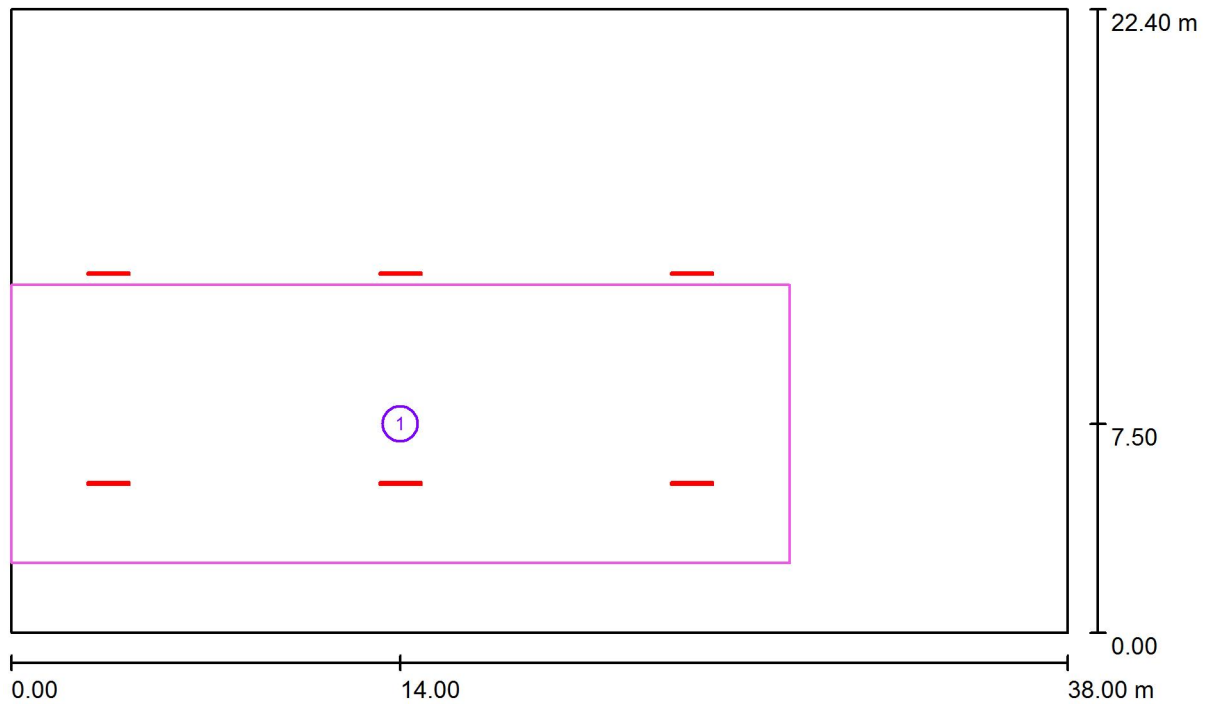
Armaturen stuklijst

Nr.	Stuk	Type
1	6	TRILUX Araxeon 1500 TB 6000-840 ETDD

TRILUX C.V.
 Vestiging Amersfoort
 Hardwareweg 5
 NL-3821 BL Amersfoort

Operator Service
 Telefoon +31 33 4 55 77 10
 Fax +31 33 4 55 41 40
 e-Mail info.nl@trilux.com

Roofed outdoor area 6m - 50lx / Berekeningsvlakken (resultatenoverzicht)



Schaal 1 : 272

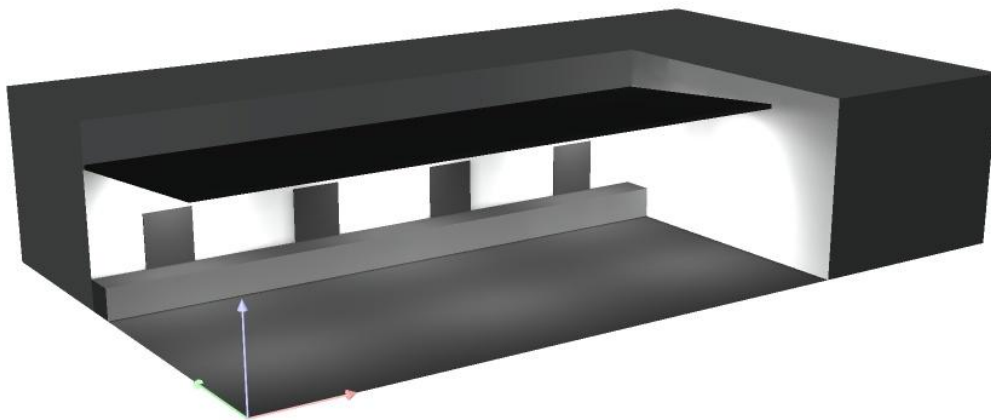
Lijst berekeningsvlakken

Nr.	Type	Type	Raster	E_{gem} [lx]	E_s [lx]	E_{max} [lx]	E_s / E_{gem}	E_s / E_{max}
1	calculation surface	loodrecht	23 x 7	52	33	84	0.620	0.386

TRILUX C.V.
Vestiging Amersfoort
Hardwareweg 5
NL-3821 BL Amersfoort

Operator Service
Telefoon +31 33 4 55 77 10
Fax +31 33 4 55 41 40
e-Mail info.nl@trilux.com

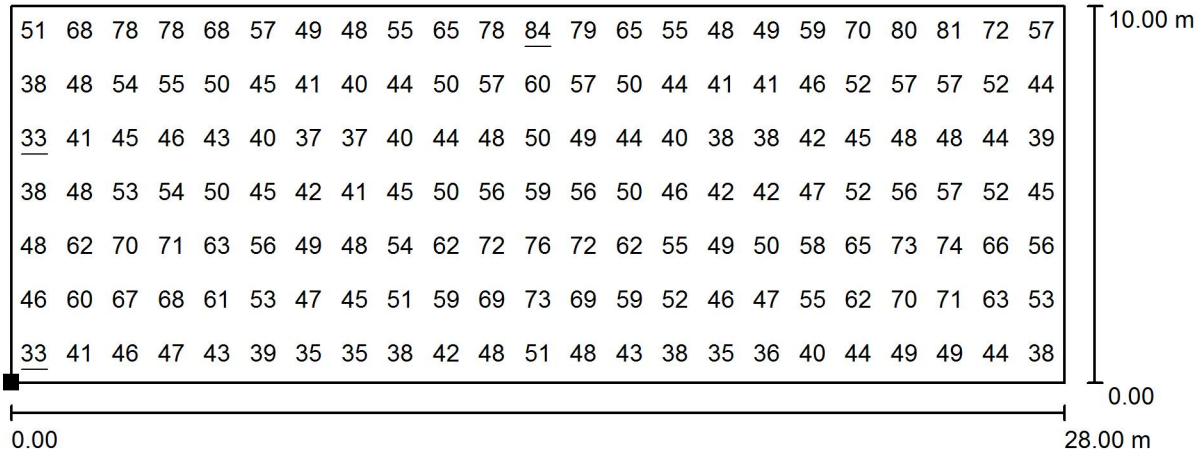
Roofed outdoor area 6m - 50lx / 3D Rendering



TRILUX C.V.
 Vestiging Amersfoort
 Hardwareweg 5
 NL-3821 BL Amersfoort

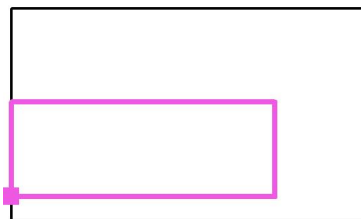
Operator Service
 Telefoon +31 33 4 55 77 10
 Fax +31 33 4 55 41 40
 e-Mail info.nl@trilux.com

Roofed outdoor area 6m - 50lx / calculation surface / Waardegrafiek (E, loodrecht)



Waarden in Lux, Schaal 1 : 201

Positie van het vlak in het
 buitendecor:
 Gemarkeerd punt:
 (0.000 m, 2.500 m, 0.050 m)



Raster: 23 x 7 Punten

E_{gem} [lx]
52

E_s [lx]
33

E_{max} [lx]
84

E_s / E_{gem}
0.620

E_s / E_{max}
0.386