

X-RANGE

Free stall barn (cows) 120lx - Duroxo B
Free stall barn (cows) 40lx - Duroxo B

TRILUX C.V.
 Vestiging Amersfoort
 Hardwareweg 5
 NL-3821 BL Amersfoort

Operator Service
 Telefoon +31 33 4 55 77 10
 Fax +31 33 4 55 41 40
 e-Mail info.nl@trilux.com

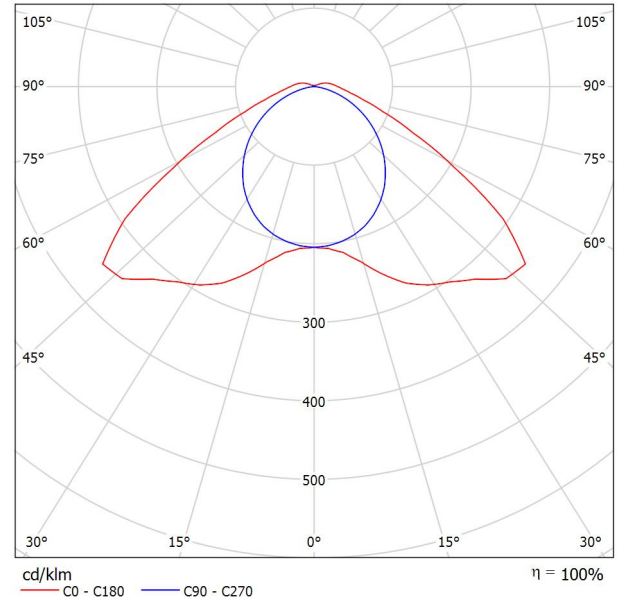
TRILUX Duroxo B LED5500-840 ETDD / Gegevensblad armaturen



Armatuurcategorie volgens UTE: 0.96E+0.04T
 CIE Flux code: 37 75 94 96 100

Gasdichte led-buisarmatuur van schokbestendig PMMA. Geschikt voor plafond-, wand- of pendelmontage met het juiste toebehoren. Bevestigingstoehoren in de vorm van buisklemmen en stokschröven (M8x80) bij de levering inbegrepen. Met symmetrische brede lichtverdeling. Armatuurlichtstroom 5500 lm, aansluitvermogen 38 W, lichtrendement van de armatuur 145 lm/W. Lichtkleur neutraalwit, kleurtemperatuur 4000 K, kleurweergave-index Ra > 80. levensduur L80(tq 35 °C) = 50.000 h. Armatuurbehuizing van schokbestendig PMMA. Eindkappen en buisklemmen van rvs (V4A). Armatuur lengte 1340 mm, Armaturoordiameter Ø 112 mm. Toelaatbare omgevingstemperatuur (ta): -30 °C - +35°C. Armatuur gasdicht en ammoniakbestendig. Beschermcategorie I, beschermklasse IP69K, slagvastheid IK10/20 J, hittebestendigheid 650 °C. Met aansluitleiding NYY-J 3x1,5 mm², 3000 mm. Met elektronische transformator, digitaal dimbaar (DALI).

Lichtuitstraling 1:



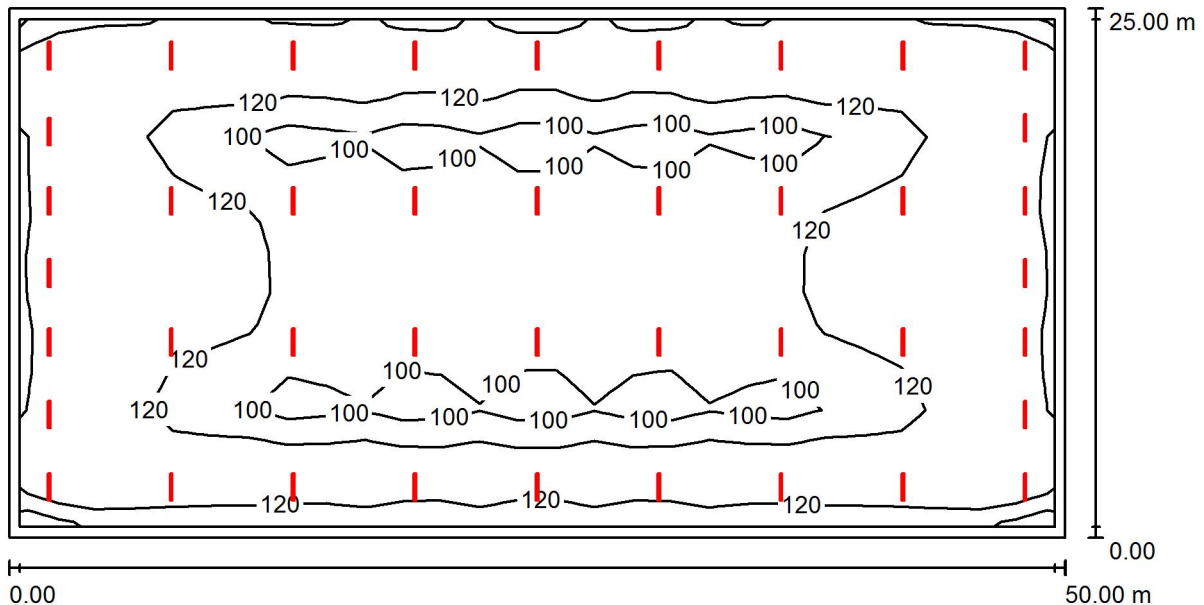
Lichtuitstraling 1:

f-waardering volgens UGR										
ρ Plafond	70	70	50	50	30	70	70	50	50	30
ρ Muren	50	30	50	30	30	50	30	50	30	30
ρ Vloer	20	20	20	20	20	20	20	20	20	20
Ruimteafmeting X Y	Perspectief dwars t.o.v. lampen					Perspectief langs t.o.v. lampen				
2H	2H	24.4	25.8	24.8	26.5	20.0	21.4	20.4	21.7	22.0
	3H	25.3	26.6	25.7	26.9	27.2	20.9	22.2	21.3	22.5
	4H	25.6	26.8	26.0	27.1	27.5	21.2	22.4	21.6	22.7
	6H	25.9	27.0	26.3	27.4	27.8	21.3	22.4	21.7	22.7
	8H	26.1	27.2	26.5	27.6	28.0	21.3	22.3	21.7	22.7
4H	12H	26.3	27.4	26.8	27.8	28.2	21.2	22.3	21.7	22.7
	2H	25.1	26.3	25.5	26.6	27.0	22.4	23.6	22.8	23.9
	3H	26.1	27.1	26.5	27.5	27.9	23.6	24.7	24.1	25.1
	4H	26.5	27.4	27.0	27.9	28.3	24.0	24.9	24.5	25.4
	6H	27.0	27.8	27.5	28.2	28.7	24.2	25.0	24.7	25.5
8H	8H	27.3	28.0	27.7	28.4	28.9	24.3	25.0	24.7	25.4
	12H	27.6	28.2	28.1	28.7	29.2	24.2	24.9	24.8	25.4
	4H	26.8	27.6	27.3	28.0	28.5	24.7	25.5	25.2	25.9
	6H	27.5	28.1	28.0	28.6	29.1	25.3	25.9	25.8	26.4
	8H	27.8	28.4	28.4	28.9	29.4	25.4	26.0	26.0	26.5
12H	12H	28.3	28.8	28.9	29.3	29.9	25.5	26.0	26.0	26.5
	4H	26.9	27.5	27.4	28.0	28.5	24.8	25.5	25.3	26.0
	6H	27.5	28.1	28.1	28.6	29.2	25.5	26.0	26.0	26.5
	8H	28.0	28.5	28.6	29.0	29.6	25.8	26.2	26.3	26.8
	8H	28.0	28.5	28.6	29.0	29.6	25.8	26.2	26.3	26.8
Variatie op waarnemerpositie voor lampstanden S										
S = 1.0H	+0.2 / -0.2					+0.0 / -0.1				
S = 1.5H	+0.7 / -0.6					+0.3 / -0.4				
S = 2.0H	+1.1 / -1.1					+1.3 / -1.0				
Standaardtabel	BK05					---				
Correctie-opteltal	10.6					---				
Gecorrigeerde verblindsindicatie in relatie tot 5500lm Totale lichtstroom										

TRILUX C.V.
 Vestiging Amersfoort
 Hardwareweg 5
 NL-3821 BL Amersfoort

Operator Service
 Telefoon +31 33 4 55 77 10
 Fax +31 33 4 55 41 40
 e-Mail info.nl@trilux.com

Free stall barn (cows) 6m 120lx / Samenvatting



Hoogte van de ruimte: 6.000 m, Behoudfactor: 0.80

Waarden in Lux, Schaal 1:358

Vlak	ρ [%]	E_{gem} [lx]	E_s [lx]	E_{max} [lx]	E_s / E_{gem}
Workplane	/	122	84	175	0.687
Floor	10	119	41	172	0.347
Muren (4)	10	90	22	269	/

Workplane:

Hoogte: 0.100 m
 Raster: 27 x 13 Punten
 Randzone: 0.500 m

Armaturen stuklijst

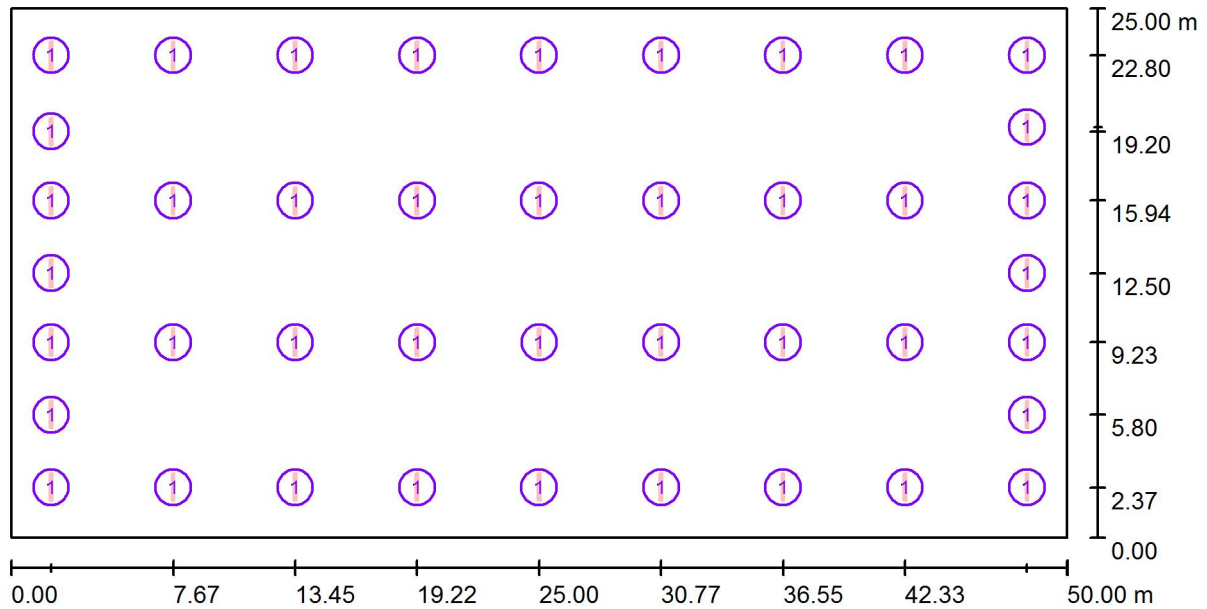
Nr.	Stuk	Type (Correctiefactor)	Φ (Armatuur) [lm]	Φ (Lampen) [lm]	P [W]
1	42	TRILUX Duroxo B LED5500-840 ETDD (1.000)	5500	5500	38.0
			Totaal: 231003	Totaal: 231000	1596.0

Specifiek vermogen: $1.28 \text{ W/m}^2 = 1.04 \text{ W/m}^2/100 \text{ lx}$ (Oppervlakte: 1250.00 m^2)

TRILUX C.V.
 Vestiging Amersfoort
 Hardwareweg 5
 NL-3821 BL Amersfoort

Operator Service
 Telefoon +31 33 4 55 77 10
 Fax +31 33 4 55 41 40
 e-Mail info.nl@trilux.com

Free stall barn (cows) 6m 120lx / Armaturen (positieschema)



Schaal 1 : 358

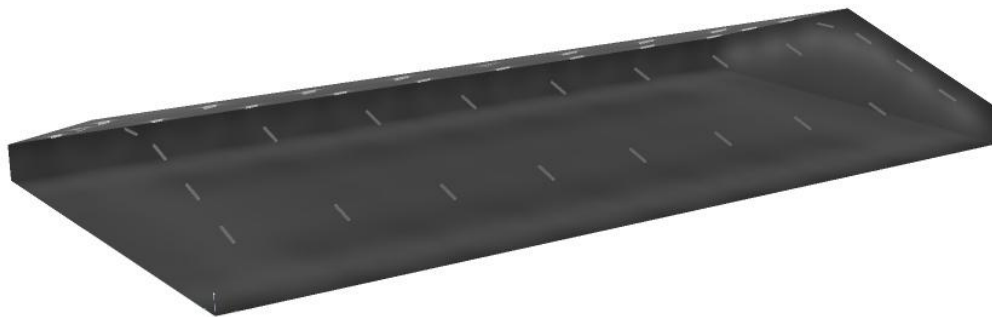
Armaturen stuklijst

Nr.	Stuk	Type
1	42	TRILUX Duroxo B LED5500-840 ETDD

TRILUX C.V.
Vestiging Amersfoort
Hardwareweg 5
NL-3821 BL Amersfoort

Operator Service
Telefoon +31 33 4 55 77 10
Fax +31 33 4 55 41 40
e-Mail info.nl@trilux.com

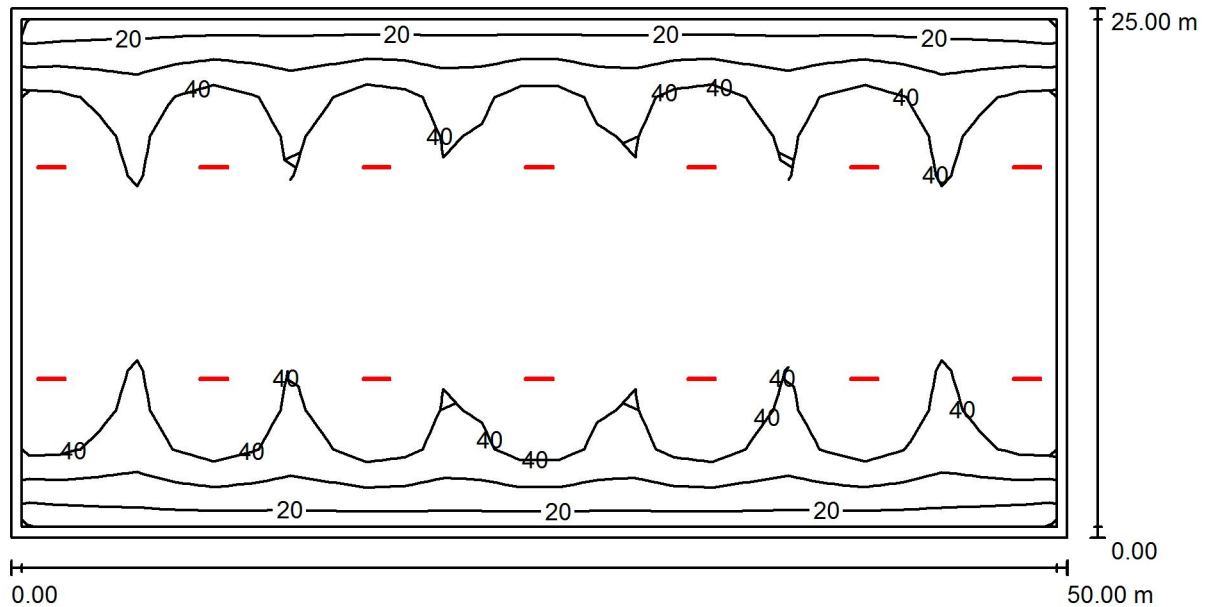
Free stall barn (cows) 6m 120lx / 3D Rendering



TRILUX C.V.
 Vestiging Amersfoort
 Hardwareweg 5
 NL-3821 BL Amersfoort

Operator Service
 Telefoon +31 33 4 55 77 10
 Fax +31 33 4 55 41 40
 e-Mail info.nl@trilux.com

Free stall barn (cows) 6m 40lx / Samenvatting



Hoogte van de ruimte: 6.000 m, Montagehoogte: 4.400 m, Behoudfactor: 0.80 Waarden in Lux, Schaal 1:358

Vlak	ρ [%]	E_{gem} [lx]	E_s [lx]	E_{max} [lx]	E_s / E_{gem}
Workplane	/	43	18	64	0.426
Floor	10	41	10	64	0.246
Muren (4)	10	24	4.56	99	/

Workplane:

Hoogte: 0.100 m
 Raster: 27 x 13 Punten
 Randzone: 0.500 m

Armaturen stuklijst

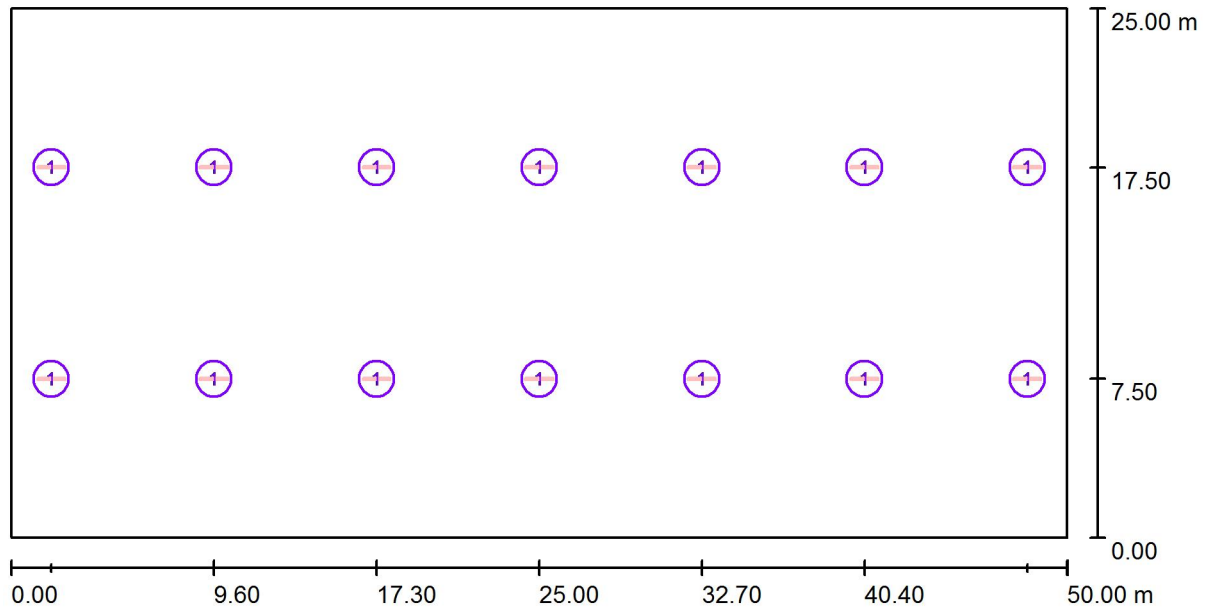
Nr.	Stuk	Type (Correctiefactor)	Φ (Armatuur) [lm]	Φ (Lampen) [lm]	P [W]
1	14	TRILUX Duroxo B LED5500-840 ETDD (1.000)	5500	5500	38.0
			Totaal: 77001	Totaal: 77000	532.0

Specifiek vermogen: $0.43 \text{ W/m}^2 = 0.99 \text{ W/m}^2/100 \text{ lx}$ (Oppervlakte: 1250.00 m^2)

TRILUX C.V.
Vestiging Amersfoort
Hardwareweg 5
NL-3821 BL Amersfoort

Operator Service
Telefoon +31 33 4 55 77 10
Fax +31 33 4 55 41 40
e-Mail info.nl@trilux.com

Free stall barn (cows) 6m 40lx / Armaturen (positieschema)



Schaal 1 : 358

Armaturen stuklijst

Nr.	Stuk	Type
1	14	TRILUX Duroxo B LED5500-840 ETDD

TRILUX C.V.
Vestiging Amersfoort
Hardwareweg 5
NL-3821 BL Amersfoort

Operator Service
Telefoon +31 33 4 55 77 10
Fax +31 33 4 55 41 40
e-Mail info.nl@trilux.com

Free stall barn (cows) 6m 40lx / 3D Rendering

