

X-RANGE

EN 12464-1:2011
5.34 Public car parks
 $E_m \geq 75\text{lx} / 300\text{lx}$
 $U_o \geq 0.4$
 $UGR \leq 25$

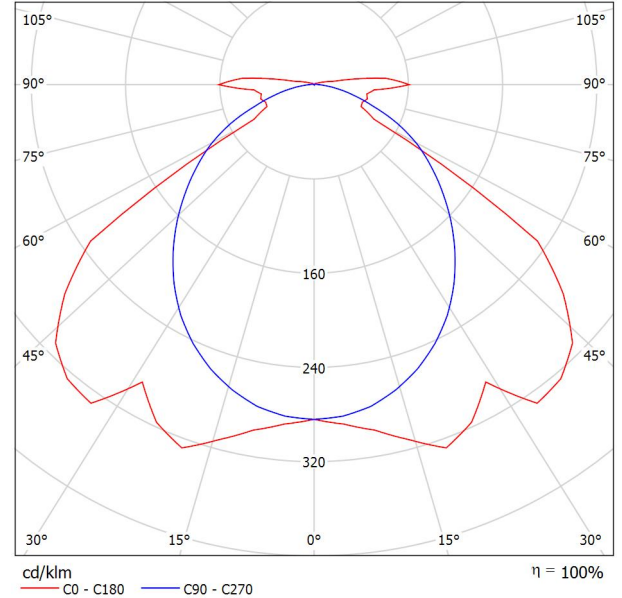
TRILUX C.V.
 Vestiging Amersfoort
 Hardwareweg 5
 NL-3821 BL Amersfoort

Operator Service
 Telefoon +31 33 4 55 77 10
 Fax +31 33 4 55 41 40
 e-Mail info.nl@trilux.com

TRILUX Nextrema G3 B 6000-840 ETDD / Gegevensblad armaturen



Lichtuitstraling 1:



Armatuurcategorie volgens UTE: 0.96E+0.04T
 CIE Flux code: 46 82 95 96 100

Waterdichte LED-armatuur Voor plafond-, wand- en pendelmontage. PMMA-diffusor met binnenliggende prismastructuur. Met symmetrische brede lichtverdeling. Armatuurlichtstroom 6200 lm, aansluitvermogen 43 W, lichtrendement van de armatuur 144 lm/W. Lichtkleur neutraalwit, kleurtemperatuur 4000 K, kleurweergave-index Ra > 80. Levensduur L85(tq 35 °C) = 50.000 h, levensduur L80(tq 35 °C) = 85.000 h. Armatuurbehuizing uit spuitgietaluminium. Robuust ontwerp met schokvaste componenten. Toelaatbare omgevingstemperatuur (ta) -30 °C - +35 °C. Beschermcategorie I, beschermklasse IP66, slagvastheid IK04/0,5 J, hittebestendigheid 650 °C. Met aansluitstekker type WIELAND aan de kopse zijde. Geschikte aansluitbus meegeleverd. Met elektronische transformator, digitaal dimbaar (DALI).

Lichtuitstraling 1:

f-waardering volgens UGR											
ρ Plafond	70	70	50	50	30	70	70	50	50	30	
ρ Muren	50	30	50	30	30	50	30	50	30	30	
ρ Vloer	20	20	20	20	20	20	20	20	20	20	
Ruimteafmeting X	Y	Perspectief dwars t.o.v. lampen					Perspectief langs t.o.v. lampen				
2H	2H	23.4	24.7	23.8	25.0	25.3	22.2	23.5	22.6	23.8	24.2
	3H	23.5	24.7	23.9	25.0	25.4	23.3	24.4	23.6	24.7	25.1
	4H	23.8	24.9	24.2	25.3	25.7	23.6	24.7	24.0	25.0	25.4
	6H	24.4	25.4	24.8	25.8	26.2	23.9	24.9	24.3	25.3	25.7
	8H	24.9	25.9	25.3	26.3	26.7	24.0	24.9	24.4	25.3	25.7
12H	25.7	26.6	26.1	27.0	27.4	24.0	24.9	24.5	25.3	25.8	
4H	2H	24.1	25.2	24.5	25.5	25.9	23.5	24.6	23.9	25.0	25.3
	3H	24.3	25.2	24.7	25.6	26.0	24.8	25.7	25.2	26.1	26.5
	4H	24.7	25.5	25.1	25.9	26.4	25.3	26.1	25.8	26.5	27.0
	6H	25.4	26.1	25.9	26.6	27.0	25.7	26.4	26.2	26.8	27.3
	8H	26.0	26.7	26.5	27.2	27.6	25.8	26.5	26.3	27.0	27.5
12H	27.0	27.6	27.5	28.1	28.6	26.0	26.6	26.5	27.0	27.5	
8H	4H	24.8	25.5	25.3	26.0	26.5	25.4	26.1	25.9	26.5	27.0
	6H	25.7	26.3	26.3	26.8	27.3	25.9	26.5	26.4	27.0	27.5
	8H	26.5	27.0	27.1	27.5	28.1	26.2	26.7	26.7	27.2	27.8
	12H	27.8	28.2	28.4	28.8	29.4	26.5	26.9	27.0	27.4	28.0
12H	4H	24.9	25.5	25.4	25.9	26.5	25.4	26.0	25.9	26.5	27.0
	6H	25.8	26.3	26.3	26.8	27.4	26.0	26.5	26.5	27.0	27.5
	8H	26.7	27.1	27.2	27.6	28.2	26.3	26.7	26.8	27.3	27.8
Variatie op waarnemerpositie voor lampafstanden S											
S = 1.0H	+0.3 / -0.3					+0.2 / -0.2					
S = 1.5H	+1.1 / -1.2					+0.4 / -0.6					
S = 2.0H	+1.8 / -1.9					+1.6 / -1.9					
Standaardtabel	---					BK05					
Correctie-opteltal	---					9.0					
Gecorrigeerde verblindingindicatie in relatie tot 6200lm Totale lichtstroom											

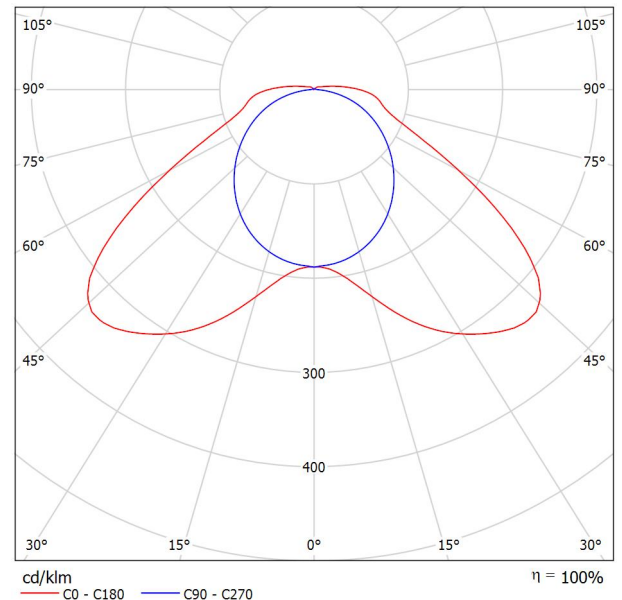
TRILUX C.V.
 Vestiging Amersfoort
 Hardwareweg 5
 NL-3821 BL Amersfoort

Operator Service
 Telefoon +31 33 4 55 77 10
 Fax +31 33 4 55 41 40
 e-Mail info.nl@trilux.com

TRILUX Nextrema G3 XB 4000-840 ETDD / Gegevensblad armaturen



Lichtuitstraling 1:



Armatuurcategorie volgens UTE: 0.96E+0.04T
 CIE Flux code: 37 73 91 96 100

Waterdichte LED-armatuur Voor plafond-, wand- en pendelmontage. Optisch systeem bestaande uit primaire optieken met diffusor uit PMMA. Met extreem brede symmetrische lichtverdeling. Armatuurlichtstroom 4200 lm, aansluitvermogen 30 W, lichtrendement van de armatuur 140 lm/W. Lichtkleur neutraalwit, kleurtemperatuur 4000 K, kleurweergave-index Ra > 80. Levensduur L85(tq 35 °C) = 50.000 h, levensduur L80(tq 35 °C) = 85.000 h. Armatuurbehuizing uit spuitgietaluminium. Robuust ontwerp met schokvaste componenten. Toelaatbare omgevingstemperatuur (ta) -30 °C - +35 °C. Beschermcategorie I, beschermklasse IP66, slagvastheid IK04/0,5 J, hittebestendigheid 650 °C. Met aansluitstekker type WIELAND aan de kopse zijde. Geschikte aansluitbus meegeleverd. Met elektronische transformator, digitaal dimbaar (DALI).

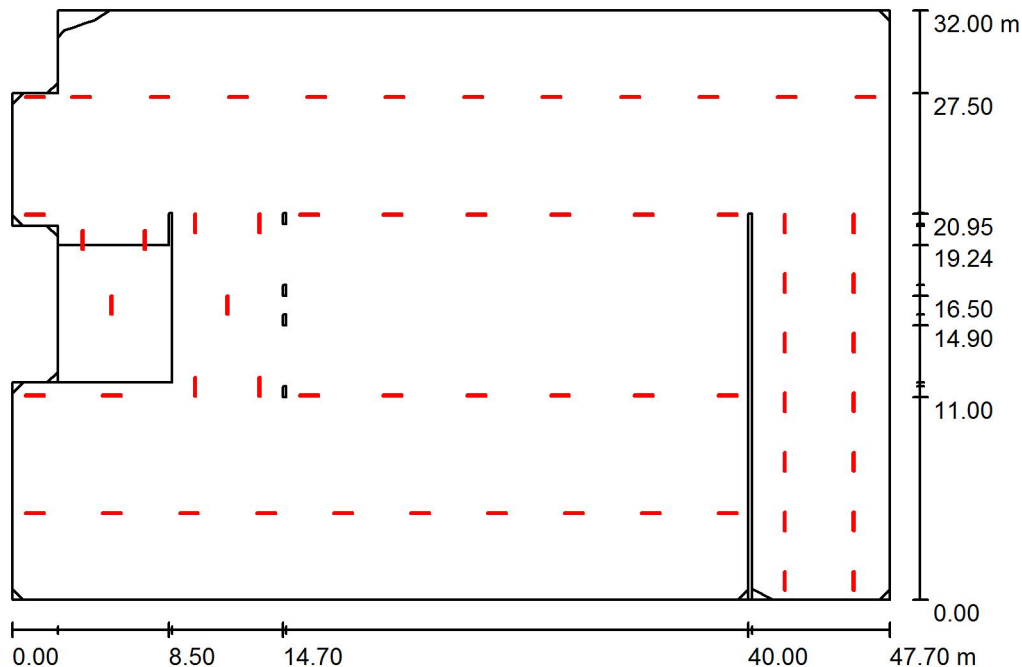
Lichtuitstraling 1:

f-waardering volgens UGR											
ρ Plafond	70	70	50	50	30	70	70	50	50	30	
ρ Muren	50	30	50	30	30	50	30	50	30	30	
ρ Vloer	20	20	20	20	20	20	20	20	20	20	
Ruimteafmeting X	Y	Perspectief dwars t.o.v. lampen					Perspectief langs t.o.v. lampen				
2H	2H	22.0	23.4	22.4	23.7	24.1	18.9	20.3	19.3	20.7	21.0
	3H	22.8	24.0	23.2	24.4	24.8	20.2	21.5	20.6	21.8	22.2
	4H	23.1	24.3	23.5	24.7	25.1	20.7	21.9	21.1	22.2	22.6
	6H	23.5	24.6	24.0	25.0	25.4	21.0	22.1	21.5	22.5	22.9
	8H	23.8	24.8	24.2	25.2	25.7	21.1	22.2	21.6	22.6	23.0
12H	24.0	25.0	24.5	25.5	25.9	21.2	22.2	21.6	22.6	23.1	
4H	2H	22.6	23.8	23.0	24.1	24.5	20.5	21.7	21.0	22.1	22.5
	3H	23.5	24.6	24.0	25.0	25.4	22.1	23.1	22.5	23.5	23.9
	4H	24.0	24.9	24.5	25.4	25.8	22.7	23.6	23.2	24.1	24.5
	6H	24.6	25.4	25.1	25.8	26.3	23.2	24.0	23.7	24.5	25.0
	8H	24.9	25.6	25.4	26.1	26.6	23.3	24.1	23.8	24.6	25.1
12H	25.2	25.9	25.7	26.4	26.9	23.4	24.1	23.9	24.6	25.1	
8H	4H	24.3	25.1	24.8	25.5	26.1	23.2	24.0	23.7	24.4	24.9
	6H	25.0	25.7	25.6	26.2	26.7	23.9	24.6	24.5	25.1	25.6
	8H	25.5	26.0	26.0	26.5	27.1	24.3	24.8	24.8	25.3	25.9
	12H	25.9	26.4	26.5	27.0	27.6	24.5	25.0	25.0	25.5	26.1
12H	4H	24.3	25.0	24.9	25.5	26.1	23.2	23.9	23.8	24.4	25.0
	6H	25.1	25.7	25.7	26.2	26.8	24.1	24.6	24.6	25.2	25.7
	8H	25.6	26.1	26.2	26.6	27.2	24.5	25.0	25.0	25.5	26.1
Variatie op waarnemerspositie voor lampafstanden S											
S = 1.0H	+0.1 / -0.1					+0.1 / -0.1					
S = 1.5H	+0.5 / -0.5					+0.4 / -0.4					
S = 2.0H	+0.9 / -1.2					+1.0 / -1.0					
Standaardtabel	BK05					BK14					
Correctie-opteltal	8.2					7.9					
Gecorrigeerde verblindsindicatie in relatie tot 4200lm Totale lichtstroom											

TRILUX C.V.
Vestiging Amersfoort
Hardwareweg 5
NL-3821 BL Amersfoort

Operator Service
Telefoon +31 33 4 55 77 10
Fax +31 33 4 55 41 40
e-Mail info.nl@trilux.com

Puplic car parks 2,50m - 75lx / Samenvatting



Hoogte van de ruimte: 2.500 m, Montagehoogte: 2.500 m, Behoudfactor: 0.67

Waarden in Lux, Schaal 1:411

Vlak	ρ [%]	E_{gem} [lx]	E_s [lx]	E_{max} [lx]
Workplane	/	113	31	357
Vloeren (3)	10	112	8.60	692
Ceiling	60	21	3.69	498
Muren (14)	58	80	16	3533

Workplane:

Hoogte: 0.100 m
Raster: 17 x 11 Punten
Randzone: 0.000 m

Armaturen stuklijst

Nr.	Stuk	Type (Correctiefactor)	Φ (Armatuur) [lm]	Φ (Lampen) [lm]	P [W]
1	14	TRILUX Nextrema G3 B 6000-840 ETDD (1.000)	6198	6200	43.0
2	45	TRILUX Nextrema G3 XB 4000-840 ETDD (1.000)	4200	4200	30.0

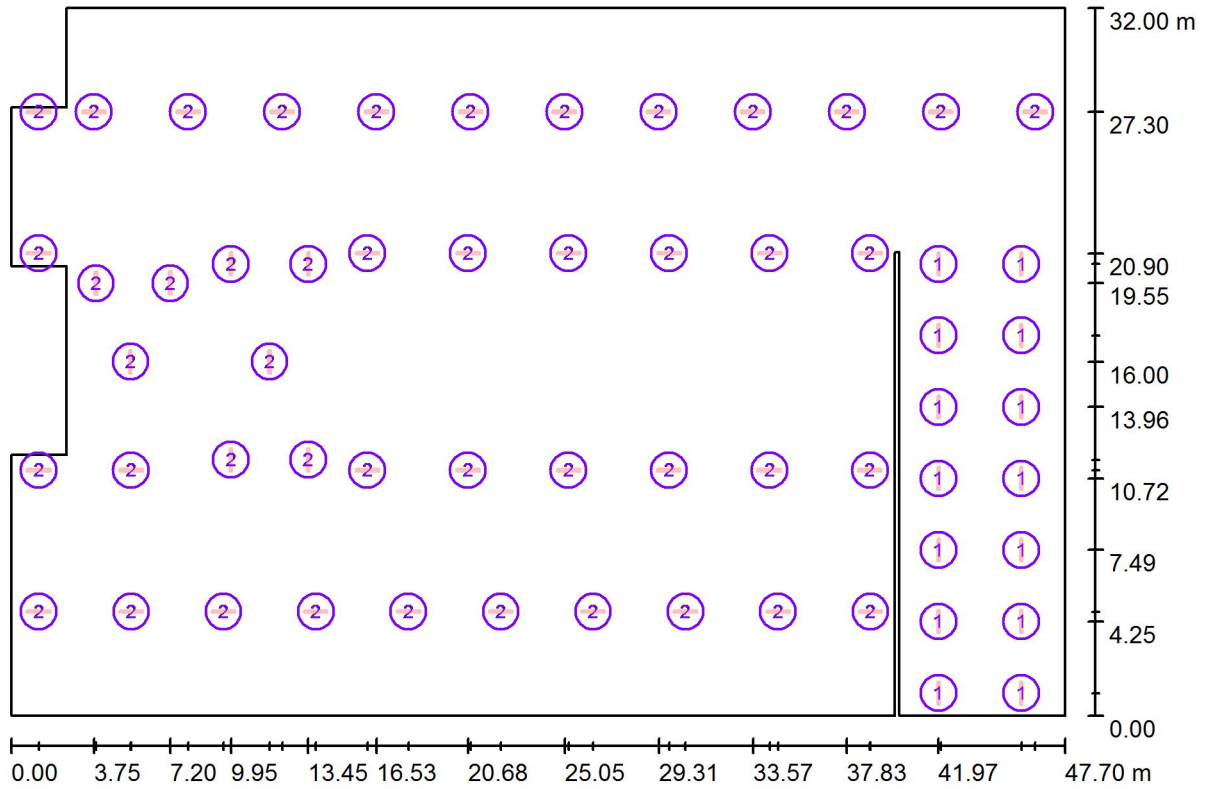
Totaal: 275758 Totaal: 275800 1952.0

Specifiek vermogen: $1.31 \text{ W/m}^2 = 1.16 \text{ W/m}^2/100 \text{ lx}$ (Oppervlakte: 1489.71 m^2)

TRILUX C.V.
 Vestiging Amersfoort
 Hardwareweg 5
 NL-3821 BL Amersfoort

Operator Service
 Telefoon +31 33 4 55 77 10
 Fax +31 33 4 55 41 40
 e-Mail info.nl@trilux.com

Public car parks 2,50m - 75lx / Armaturen (positieschema)



Schaal 1 : 342

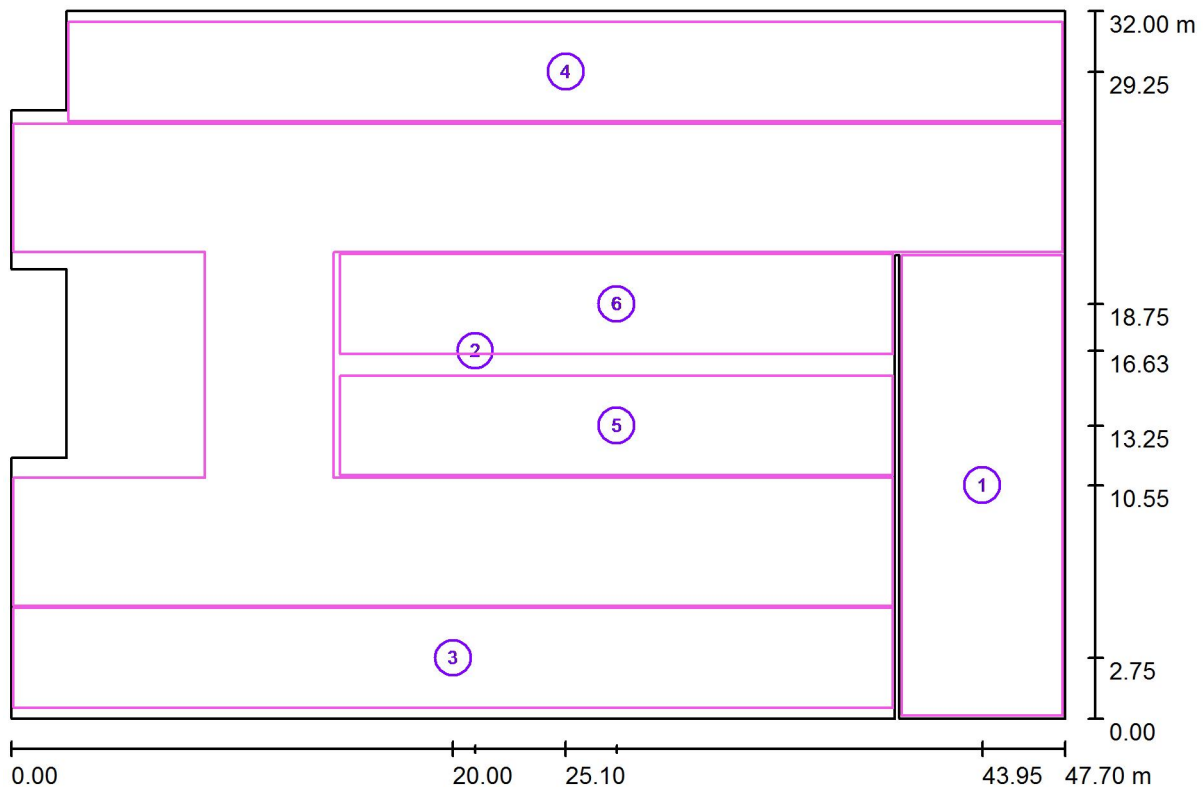
Armaturen stuklijst

Nr.	Stuk	Type
1	14	TRILUX Nextrema G3 B 6000-840 ETDD
2	45	TRILUX Nextrema G3 XB 4000-840 ETDD

TRILUX C.V.
Vestiging Amersfoort
Hardwareweg 5
NL-3821 BL Amersfoort

Operator Service
Telefoon +31 33 4 55 77 10
Fax +31 33 4 55 41 40
e-Mail info.nl@trilux.com

Puplic car parks 2,50m - 75lx / Berekeningvlakken (coördinatenlijst)



Schaal 1 : 342

Lijst berekeningsvlakken

Nr.	Type	Positie [m]			Grootte [m]		Rotatie [°]		
		X	Y	Z	L	B	X	Y	Z
1	In/out ramps - ref.value 300lx/0.4	43.950	10.550	0.100	7.300	20.800	0.000	0.000	0.000
2	Traffic lanes - ref.value 75lx/0.4	21.003	16.633	0.100	47.500	21.802	0.000	0.000	0.000
3	Parking areas - ref.value 75lx/0.4	20.000	2.750	0.100	39.800	4.500	0.000	0.000	0.000
4	Parking areas - ref.value 75lx/0.4	25.100	29.250	0.100	45.000	4.500	0.000	0.000	0.000

TRILUX C.V.
Vestiging Amersfoort
Hardwareweg 5
NL-3821 BL Amersfoort

Operator Service
Telefoon +31 33 4 55 77 10
Fax +31 33 4 55 41 40
e-Mail info.nl@trilux.com

Puplic car parks 2,50m - 75lx / Berekeningvlakken (coördinatenlijst)

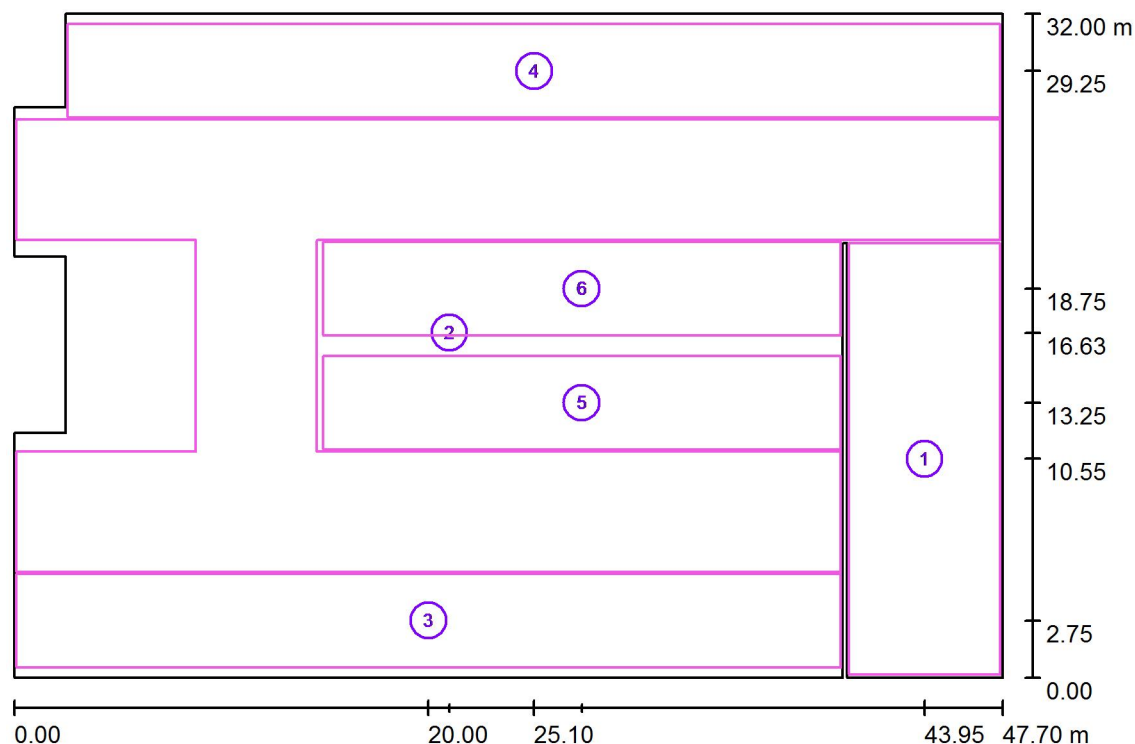
Lijst berekeningsvlakken

Nr.	Type	Positie [m]			Grootte [m]		Rotatie [°]		
		X	Y	Z	L	B	X	Y	Z
5	Parking areas - ref.value 75lx/0.4	27.400	13.250	0.100	25.000	4.500	0.000	0.000	0.000
6	Parking areas - ref.value 75lx/0.4	27.400	18.750	0.100	25.000	4.500	0.000	0.000	0.000

TRILUX C.V.
Vestiging Amersfoort
Hardwareweg 5
NL-3821 BL Amersfoort

Operator Service
Telefoon +31 33 4 55 77 10
Fax +31 33 4 55 41 40
e-Mail info.nl@trilux.com

Puplic car parks 2,50m - 75lx / Berekeningsvlakken (resultatenoverzicht)



Schaal 1 : 365

Lijst berekeningsvlakken

Nr.	Type	Type	Raster	E_{gem} [lx]	E_s [lx]	E_{max} [lx]	E_s / E_{gem}	E_s / E_{max}
1	In/out ramps - ref.value 300lx/0.4	loodrecht	5 x 13	301	239	362	0.793	0.660
2	Traffic lanes - ref.value 75lx/0.4	loodrecht	27 x 13	107	72	187	0.676	0.385
3	Parking areas - ref.value 75lx/0.4	loodrecht	65 x 9	81	35	135	0.429	0.256
4	Parking areas - ref.value 75lx/0.4	loodrecht	69 x 7	81	38	150	0.466	0.253
5	Parking areas - ref.value 75lx/0.4	loodrecht	35 x 7	78	37	188	0.473	0.196
6	Parking areas - ref.value 75lx/0.4	loodrecht	35 x 7	76	36	188	0.475	0.193

Overzicht van de resultaten

Type	Aantal	Midden [lx]	Min [lx]	Max [lx]	E_s / E_{gem}	E_s / E_{max}
loodrecht	6	117	35	362	0.30	0.10