

TRILUX ITALIA s.r.l.

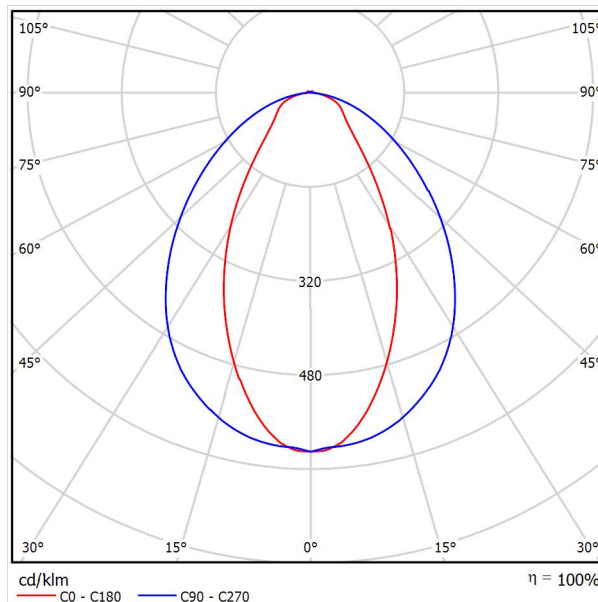
Viale dell'Industria 17 - Edificio E
20867 Caponago (MB)

Redattore Ufficio Tecnico
Telefono +39 02 366.34.250
Fax +39 02 366.34.279
e-Mail progettazione@trilux.it

TRILUX Araxeon 1500 TB 6000-840 ETDD / Scheda tecnica apparecchio

Per un'immagine della lampada consultare il nostro catalogo lampade.

Emissione luminosa 1:



Classificazione lampade secondo CIE: 98
CIE Flux Code: 62 86 97 98 100

Apparecchio a plafone per ambienti umidi a LED, IP66. Per montaggio a soffitto, a parete e a sospensione. Montaggio sospeso possibile per mezzo di accessori opzionali. Montaggio per mezzo di accluse graffe di fissaggio in acciaio inossidabile. Montaggio a prova di furto mediante dispositivo antifurto, da ordinare separatamente, possibile. Con diffusione simmetrica bassa e larga della luce.. Flusso luminoso 6000 lm, potenza di rete 42 W, luminosità dell'apparecchio 143 lm/W. Colore della luce bianco neutro, temperatura del colore 4000 K, indice di resa cromatica Ra > 80. durata utile L80(tq 35 °C) = 50.000 h. Corpo apparecchio in poliestere rinforzata con fibra di vetro, simile RAL 7035 grigio chiaro. Diffusore in PMMA. Dimensioni (L x P): 1500 mm x 88 mm, altezza apparecchio 77 mm. Classe d'isolamento I, grado di protezione IP66, resistenza all'urto IK04/0,5 J, resistenza al calore 650 °C. Apparecchio a montaggio rapido con sistema di innesto rapido Wieland. Versione pentapolare per apparecchi dimmerabili. Connettore femmina realizzato su un solo lato della testata. Con trasformatore dimmerabile digitale (DALI).

Emissione luminosa 1:

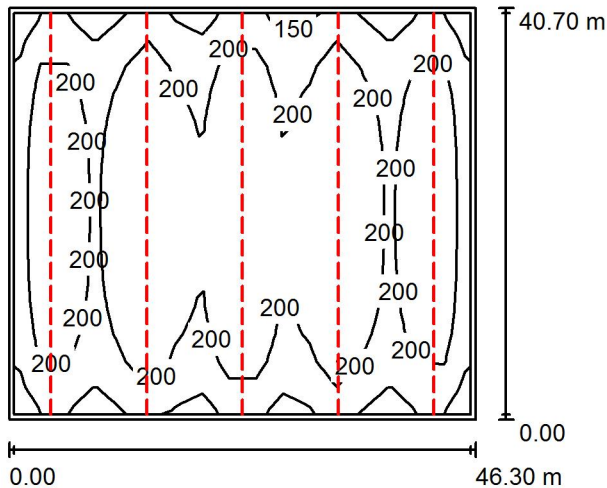
Valutazione di abbagliamento secondo UGR											
p Soffitto		70	70	50	50	30	70	70	50	50	30
p Pareti		50	30	50	30	30	50	30	50	30	30
p Pavimento		20	20	20	20	20	20	20	20	20	20
Dimensioni del locale		Linea di mira perpendicolare all'asse delle lampade					Linea di mira parallela all'asse delle lampade				
X	Y										
2H	2H	15.8	16.9	16.2	17.2	17.5	21.4	22.5	21.7	22.8	23.1
	3H	17.1	18.1	17.4	18.4	18.7	22.6	23.6	23.0	23.9	24.2
	4H	17.6	18.5	18.0	18.9	19.2	23.1	24.1	23.5	24.4	24.7
	6H	17.9	18.8	18.3	19.1	19.5	23.5	24.3	23.9	24.7	25.0
	8H	18.0	18.9	18.4	19.2	19.6	23.6	24.4	24.0	24.8	25.1
12H	18.1	18.9	18.5	19.2	19.6	23.6	24.4	24.0	24.8	25.1	
4H	2H	16.7	17.6	17.0	17.9	18.2	21.4	22.3	21.8	22.6	23.0
	3H	18.1	18.9	18.5	19.2	19.6	22.7	23.5	23.1	23.9	24.3
	4H	18.7	19.4	19.1	19.8	20.2	23.3	24.0	23.7	24.4	24.8
	6H	19.1	19.7	19.6	20.2	20.6	23.8	24.4	24.2	24.8	25.2
	8H	19.3	19.8	19.7	20.2	20.7	23.9	24.5	24.4	24.9	25.4
12H	19.4	19.9	19.8	20.3	20.8	24.0	24.5	24.5	25.0	25.4	
8H	4H	19.1	19.6	19.5	20.1	20.5	23.3	23.9	23.8	24.3	24.8
	6H	19.7	20.1	20.1	20.6	21.1	23.9	24.3	24.4	24.8	25.3
	8H	19.9	20.2	20.4	20.7	21.2	24.1	24.5	24.6	25.0	25.5
	12H	20.0	20.3	20.5	20.8	21.4	24.2	24.6	24.8	25.1	25.6
	12H	4H	19.1	19.6	19.6	20.1	20.6	23.3	23.8	23.8	24.3
6H		19.8	20.2	20.3	20.6	21.2	23.9	24.3	24.4	24.8	25.3
8H		20.0	20.3	20.5	20.8	21.4	24.1	24.4	24.6	24.9	25.5
Variazione della posizione dell'osservatore per le distanze delle lampade S											
S = 1.0H		+0.4 / -0.4					+0.2 / -0.2				
S = 1.5H		+0.7 / -0.7					+0.9 / -0.9				
S = 2.0H		+1.0 / -1.0					+1.8 / -1.8				
Tabella standard		BK05					BK05				
Addendo di correzione		2.3					7.2				
Indici di abbagliamento corretti riferiti a 6000lm Flusso luminoso sferico											

TRILUX ITALIA s.r.l.

Viale dell'Industria 17 - Edificio E
20867 Caponago (MB)

Redattore Ufficio Tecnico
Telefono +39 02 366.34.250
Fax +39 02 366.34.279
e-Mail progettazione@trilux.it

Produzione generi alimentari 8m -200lx / Riepilogo



Altezza locale: 8.000 m, Altezza di montaggio: 8.000 m, Fattore di manutenzione: 0.80

Valori in Lux, Scala 1:750

Superficie	ρ [%]	E_m [lx]	E_{min} [lx]	E_{max} [lx]	E_{min} / E_m
Superficie Utile	/	205	133	281	0.649
Pavimento	20	201	88	281	0.437
Soffitto	50	42	27	274	0.650
Pareti (4)	30	90	38	597	/

Superficie Utile:

Altezza: 0.100 m
Reticolo: 17 x 15 Punti
Zona margine: 0.500 m

UGR

Longitudinale- Trasversale verso l'asse lampade
Parete sinistra 21 25
Parete inferiore 21 25
(CIE, SHR = 0.25.)

Distinta lampade

No.	Pezzo	Denominazione (Fattore di correzione)	Φ (Lampada) [lm]	Φ (Lampadine) [lm]	P [W]
1	90	TRILUX Araxeon 1500 TB 6000-840 ETDD (1.000)	6000	6000	42.0
Totale:			539956	540000	3780.0

Potenza allacciata specifica: $2.01 \text{ W/m}^2 = 0.98 \text{ W/m}^2/100 \text{ lx}$ (Base: 1884.41 m^2)

TRILUX ITALIA s.r.l.

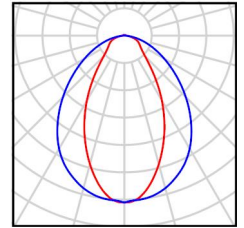
Viale dell'Industria 17 - Edificio E
20867 Caponago (MB)

Redattore Ufficio Tecnico
Telefono +39 02 366.34.250
Fax +39 02 366.34.279
e-Mail progettazione@trilux.it

Produzione generi alimentari 8m -200lx / Lista pezzi lampade

90 Pezzo TRILUX Araxeon 1500 TB 6000-840 ETDD
Articolo No.: Araxeon 1500 TB 6000-840
Flusso luminoso (Lampada): 6000 lm
Flusso luminoso (Lampadine): 6000 lm
Potenza lampade: 42.0 W
Classificazione lampade secondo CIE: 98
CIE Flux Code: 62 86 97 98 100
Dotazione: 1 x 1 x LED ETDD (Fattore di
correzione 1.000).

Per un'immagine della
lampada consultare il
nostro catalogo
lampade.



TRILUX ITALIA s.r.l.

Viale dell'Industria 17 - Edificio E
20867 Caponago (MB)Redattore Ufficio Tecnico
Telefono +39 02 366.34.250
Fax +39 02 366.34.279
e-Mail progettazione@trilux.it

Produzione generi alimentari 8m -200lx / Risultati illuminotecnici

Flusso luminoso sferico: 539956 lm
 Potenza totale: 3780.0 W
 Fattore di manutenzione: 0.80
 Zona margine: 0.500 m

Superficie	Illuminamenti medi [lx]			Coefficiente di riflessione [%]	Luminanza medio [cd/m ²]
	diretto	indiretto	totale		
Superficie Utile	183	22	205	/	/
Pavimento	179	23	201	20	13
Soffitto	5.61	36	42	50	6.68
Parete 1	74	27	101	30	9.60
Parete 2	49	29	78	30	7.40
Parete 3	74	27	100	30	9.58
Parete 4	49	29	78	30	7.41

Regolarità sulla superficie utile

 E_{\min} / E_m : 0.649 (1:2) E_{\min} / E_{\max} : 0.475 (1:2)**UGR**

Longitudinale-

Trasversale

verso l'asse
lampade

Parete sinistra

21

25

Parete inferiore

21

25

(CIE, SHR = 0.25.)

Potenza allacciata specifica: 2.01 W/m² = 0.98 W/m²/100 lx (Base: 1884.41 m²)