

TRILUX ITALIA s.r.l.

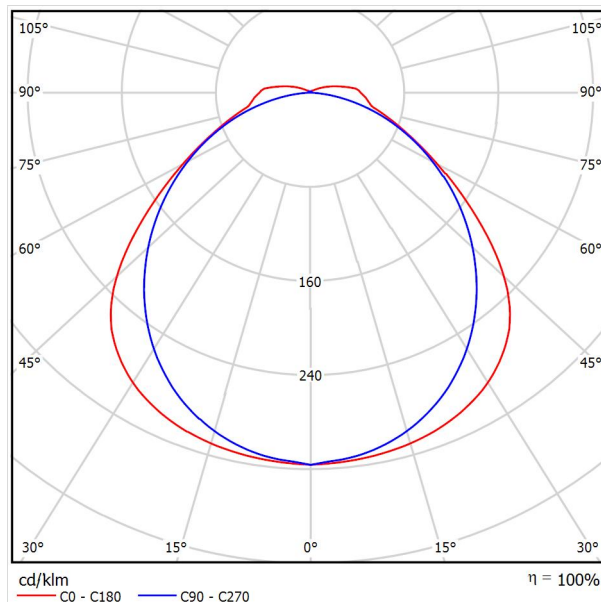
Viale dell'Industria 17 - Edificio E  
20867 Caponago (MB)

Redattore Ufficio Tecnico  
Telefono +39 02 366.34.250  
Fax +39 02 366.34.279  
e-Mail progettazione@trilux.it

## TRILUX Olexeon 1500 B 6000-840 ETDD / Scheda tecnica apparecchio

Per un'immagine della lampada consultare il nostro catalogo lampade.

### Emissione luminosa 1:



Classificazione lampade secondo CIE: 96  
CIE Flux Code: 46 78 93 96 100

Apparecchio a plafone per ambienti umidi a LED, IP66. Per montaggio a soffitto, a parete e a sospensione. Montaggio sospeso possibile per mezzo di accessori opzionali. Montaggio per mezzo di accluse graffe di fissaggio in acciaio inossidabile. Con distribuzione della luce a fascio largo simmetrico. Flusso luminoso 5700 lm, potenza di rete 53 W, luminosità dell'apparecchio 108 lm/W. Colore della luce bianco neutro, temperatura del colore 4000 K, indice di resa cromatica Ra > 80. durata utile L80(tq 25 °C) = 35.000 h, durata utile L70(tq 25 °C) = 50.000 h. Corpo apparecchio in poliestere rinforzato con fibra di vetro, simile RAL 7035 grigio chiaro. Diffusore in PMMA. Dimensioni (L x P): 1500 mm x 88 mm, altezza apparecchio 77 mm. Classe d'isolamento I, grado di protezione IP66, resistenza all'urto IK04/0,5 J, resistenza al calore 650 °C. Apparecchio a montaggio rapido con sistema di innesto rapido Wieland. Versione pentapolare per apparecchi dimmerabili. Connettore femmina realizzato su un solo lato della testata. Con trasformatore dimmerabile digitale (DALI).

### Emissione luminosa 1:

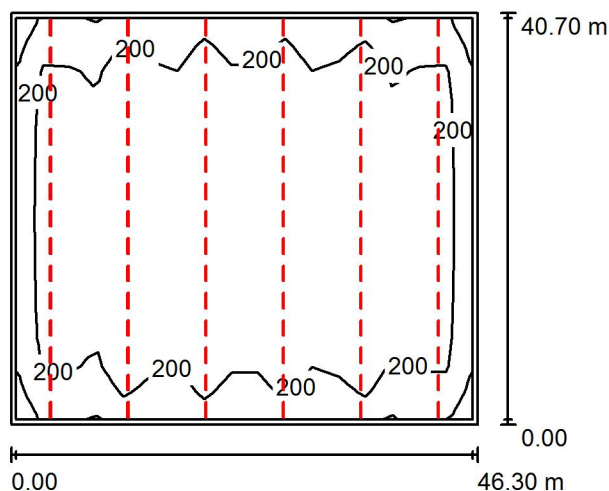
Valutazione di abbagliamento secondo UGR											
p Soffitto		70	70	50	50	30	70	70	50	50	30
p Pareti		50	30	50	30	30	50	30	50	30	30
p Pavimento		20	20	20	20	20	20	20	20	20	20
Dimensioni del locale X Y		Linea di mira perpendicolare all'asse delle lampade					Linea di mira parallela all'asse delle lampade				
2H	2H	20.3	21.6	20.7	21.9	22.3	20.5	21.7	20.8	22.1	22.4
	3H	21.5	22.6	21.9	23.0	23.3	21.8	23.0	22.2	23.3	23.7
	4H	22.0	23.1	22.4	23.4	23.8	22.3	23.4	22.7	23.8	24.2
	6H	22.5	23.5	22.9	23.9	24.3	22.7	23.7	23.1	24.1	24.5
	8H	22.7	23.7	23.2	24.1	24.5	22.8	23.7	23.2	24.1	24.5
4H	12H	23.1	24.0	23.5	24.4	24.8	22.8	23.7	23.2	24.1	24.6
	2H	21.0	22.1	21.4	22.5	22.9	21.1	22.2	21.5	22.6	23.0
	3H	22.4	23.3	22.8	23.7	24.1	22.7	23.6	23.1	24.0	24.5
	4H	23.0	23.9	23.5	24.3	24.7	23.4	24.2	23.8	24.6	25.1
	6H	23.7	24.4	24.1	24.8	25.3	23.8	24.6	24.3	25.0	25.5
8H	8H	24.0	24.7	24.5	25.2	25.7	24.0	24.6	24.5	25.1	25.6
	12H	24.4	25.0	24.9	25.5	26.1	24.0	24.7	24.6	25.1	25.7
	4H	23.4	24.1	23.9	24.5	25.0	23.7	24.3	24.2	24.8	25.3
	6H	24.2	24.8	24.7	25.3	25.8	24.3	24.9	24.8	25.4	25.9
	8H	24.7	25.2	25.2	25.7	26.3	24.6	25.1	25.1	25.6	26.1
12H	12H	25.3	25.7	25.8	26.3	26.8	24.7	25.1	25.3	25.7	26.3
	4H	23.4	24.0	23.9	24.5	25.0	23.7	24.3	24.2	24.8	25.3
	6H	24.3	24.8	24.9	25.3	25.9	24.4	24.9	25.0	25.4	26.0
8H	24.9	25.3	25.4	25.8	26.4	24.7	25.1	25.3	25.7	26.3	
Variazione della posizione dell'osservatore per le distanze delle lampade S											
S = 1.0H		+0.2 / -0.1					+0.1 / -0.1				
S = 1.5H		+0.4 / -0.5					+0.3 / -0.4				
S = 2.0H		+0.5 / -0.9					+0.5 / -0.8				
Tabella standard		BK06					BK05				
Addendo di correzione		7.6					7.1				
Indici di abbagliamento corretti riferiti a 5700lm Flusso luminoso sferico											

TRILUX ITALIA s.r.l.

Viale dell'Industria 17 - Edificio E  
20867 Caponago (MB)

Redattore Ufficio Tecnico  
Telefono +39 02 366.34.250  
Fax +39 02 366.34.279  
e-Mail progettazione@trilux.it

## Produzione generi alimentari 4m -200lx / Riepilogo



Altezza locale: 4.000 m, Altezza di montaggio: 4.000 m, Fattore di manutenzione: 0.80

Valori in Lux, Scala 1:750

Superficie	$\rho$ [%]	$E_m$ [lx]	$E_{min}$ [lx]	$E_{max}$ [lx]	$E_{min} / E_m$
Superficie Utile	/	210	145	257	0.691
Pavimento	20	205	82	262	0.401
Soffitto	50	49	28	249	0.579
Pareti (4)	30	109	49	280	/

### Superficie Utile:

Altezza: 0.100 m  
Reticolo: 17 x 15 Punti  
Zona margine: 0.500 m

### Distinta lampade

No.	Pezzo	Denominazione (Fattore di correzione)	$\Phi$ (Lampada) [lm]	$\Phi$ (Lampadine) [lm]	P [W]
1	90	TRILUX Olexeon 1500 B 6000-840 ETDD (1.000)	5700	5700	53.0
Totale:			512960	513000	4770.0

Potenza allacciata specifica:  $2.53 \text{ W/m}^2 = 1.21 \text{ W/m}^2/100 \text{ lx}$  (Base:  $1884.41 \text{ m}^2$ )

TRILUX ITALIA s.r.l.

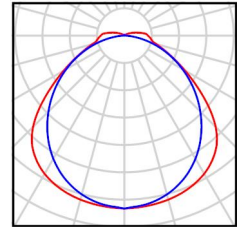
Viale dell'Industria 17 - Edificio E  
20867 Caponago (MB)

Redattore Ufficio Tecnico  
Telefono +39 02 366.34.250  
Fax +39 02 366.34.279  
e-Mail [progettazione@trilux.it](mailto:progettazione@trilux.it)

## Produzione generi alimentari 4m -200lx / Lista pezzi lampade

90 Pezzo TRILUX Olexeon 1500 B 6000-840 ETDD  
Articolo No.: Olexeon 1500 B 6000-840  
Flusso luminoso (Lampada): 5700 lm  
Flusso luminoso (Lampadine): 5700 lm  
Potenza lampade: 53.0 W  
Classificazione lampade secondo CIE: 96  
CIE Flux Code: 46 78 93 96 100  
Dotazione: 1 x 1 x LED ETDD (Fattore di  
correzione 1.000).

Per un'immagine della  
lampada consultare il  
nostro catalogo  
lampade.



TRILUX ITALIA s.r.l.

Viale dell'Industria 17 - Edificio E  
20867 Caponago (MB)
 Redattore Ufficio Tecnico  
 Telefono +39 02 366.34.250  
 Fax +39 02 366.34.279  
 e-Mail progettazione@trilux.it

## Produzione generi alimentari 4m -200lx / Risultati illuminotecnici

Flusso luminoso sferico: 512960 lm  
 Potenza totale: 4770.0 W  
 Fattore di manutenzione: 0.80  
 Zona margine: 0.500 m

Superficie	Illuminamenti medi [lx]			Coefficiente di riflessione [%]	Luminanza medio [cd/m <sup>2</sup> ]
	diretto	indiretto	totale		
Superficie Utile	184	26	210	/	/
Pavimento	179	26	205	20	13
Soffitto	9.47	40	49	50	7.82
Parete 1	83	30	113	30	11
Parete 2	75	30	105	30	10
Parete 3	83	29	112	30	11
Parete 4	75	30	105	30	10

Regolarità sulla superficie utile

 $E_{\min} / E_m$ : 0.691 (1:1) $E_{\min} / E_{\max}$ : 0.564 (1:2)Potenza allacciata specifica:  $2.53 \text{ W/m}^2 = 1.21 \text{ W/m}^2/100 \text{ lx}$  (Base: 1884.41 m<sup>2</sup>)