

TRILUX ITALIA s.r.l.

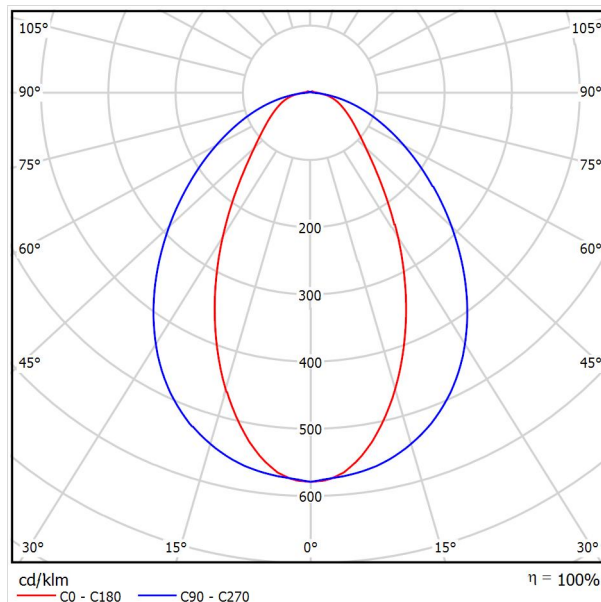
Viale dell'Industria 17 - Edificio E
20867 Caponago (MB)

Redattore Ufficio Tecnico
Telefono +39 02 366.34.250
Fax +39 02 366.34.279
e-Mail progettazione@trilux.it

TRILUX Nextrema G3 TB 8000-840 ETDD / Scheda tecnica apparecchio



Emissione luminosa 1:



Classificazione lampade secondo CIE: 98
CIE Flux Code: 60 85 96 98 100

Apparecchio stagno LED. Per montaggio a soffitto, a parete e a sospensione. Sistema ottico costituito da ottiche primarie con diffusore in PMMA. Con diffusione simmetrica bassa e larga della luce. Flusso luminoso 8000 lm, potenza di rete 57 W, luminosità dell'apparecchio 140 lm/W. Colore della luce bianco neutro, temperatura del colore 4000 K, indice di resa cromatica Ra > 80. durata utile L85(tq 35 °C) = 50.000 h, durata utile L80(tq 35 °C) = 85.000 h. Corpo apparecchio in pressofusione di alluminio. Struttura robusta con componenti resistenti alle vibrazioni. Temperatura ambiente ammessa (ta) -30 °C - +35 °C. Classe d'isolamento I, grado di protezione IP66, resistenza all'urto IK04/0,5 J, resistenza al calore 650 °C. Con connettore tipo WIELAND sulla parte anteriore. Idoneo connettore compreso nella fornitura. Con trasformatore dimmerabile digitale (DALI).

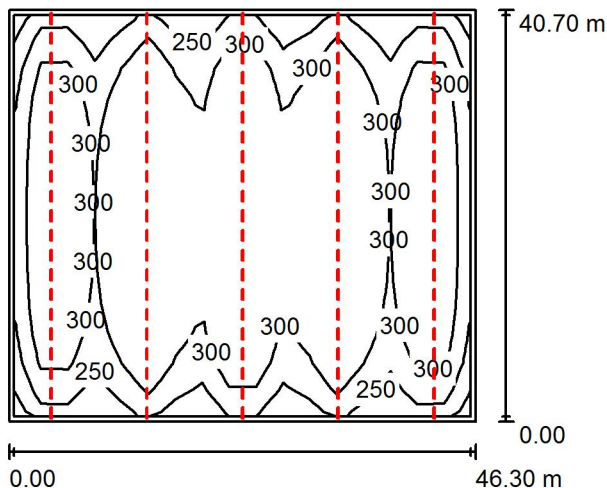
Emissione luminosa 1:

Valutazione di abbagliamento secondo UGR											
p Soffitto		70	70	50	50	30	70	70	50	50	30
p Pareti		50	30	50	30	30	50	30	50	30	30
p Pavimento		20	20	20	20	20	20	20	20	20	20
Dimensioni del locale		Linea di mira perpendicolare all'asse delle lampade					Linea di mira parallela all'asse delle lampade				
X	Y										
2H	2H	17.9	19.0	18.2	19.3	19.6	23.3	24.5	23.6	24.7	25.0
	3H	18.9	20.0	19.3	20.2	20.5	24.7	25.7	25.0	26.0	26.3
	4H	19.4	20.4	19.8	20.7	21.0	25.2	26.2	25.6	26.5	26.8
	6H	19.9	20.8	20.3	21.1	21.4	25.6	26.5	26.0	26.8	27.2
	8H	20.0	20.9	20.4	21.2	21.6	25.7	26.6	26.1	27.0	27.3
4H	12H	20.2	21.0	20.6	21.3	21.7	25.8	26.6	26.2	27.0	27.4
	2H	18.8	19.8	19.2	20.1	20.4	23.3	24.3	23.7	24.6	24.9
	3H	19.9	20.8	20.3	21.1	21.5	24.8	25.6	25.2	26.0	26.4
	4H	20.5	21.3	21.0	21.7	22.1	25.5	26.2	25.9	26.6	27.0
	6H	21.1	21.7	21.5	22.1	22.6	26.0	26.7	26.5	27.1	27.5
8H	8H	21.3	21.9	21.8	22.3	22.8	26.2	26.8	26.7	27.2	27.7
	12H	21.5	22.0	22.0	22.4	22.9	26.4	26.9	26.8	27.3	27.8
	4H	20.9	21.5	21.4	22.0	22.4	25.5	26.1	25.9	26.5	26.9
	6H	21.6	22.1	22.1	22.6	23.1	26.1	26.6	26.6	27.0	27.5
12H	8H	21.9	22.3	22.4	22.8	23.3	26.4	26.8	26.9	27.3	27.8
	12H	22.2	22.5	22.7	23.0	23.6	26.6	26.9	27.1	27.4	28.0
	4H	21.0	21.5	21.5	22.0	22.4	25.5	26.0	25.9	26.4	26.9
8H	6H	21.7	22.2	22.3	22.6	23.2	26.1	26.5	26.6	27.0	27.5
	8H	22.1	22.4	22.6	23.0	23.5	26.4	26.7	26.9	27.2	27.8
Variazione della posizione dell'osservatore per le distanze delle lampade S											
S = 1.0H		+0.3 / -0.4					+0.1 / -0.1				
S = 1.5H		+0.5 / -0.7					+0.6 / -0.6				
S = 2.0H		+0.7 / -1.1					+1.4 / -1.2				
Tabella standard		BK05					BK05				
Addendo di correzione		4.4					9.4				
Indici di abbagliamento corretti riferiti a 8000lm Flusso luminoso sferico											

TRILUX ITALIA s.r.l.

Viale dell'Industria 17 - Edificio E
20867 Caponago (MB)Redattore Ufficio Tecnico
Telefono +39 02 366.34.250
Fax +39 02 366.34.279
e-Mail progettazione@trilux.it

Prodotti Alimentari-Logistica 8m - 300lx / Riepilogo



Altezza locale: 8.000 m, Altezza di montaggio: 8.000 m, Fattore di manutenzione: 0.80

Valori in Lux, Scala 1:750

Superficie	ρ [%]	E_m [lx]	E_{min} [lx]	E_{max} [lx]	E_{min} / E_m
Superficie utile	/	315	210	424	0.667
Pavimento	20	308	141	422	0.457
Soffitto	50	64	44	383	0.676
Pareti (4)	30	147	65	1544	/

Superficie utile:

Altezza:	0.100 m
Reticolo:	17 x 15 Punti
Zona margine:	0.500 m

UGR

	Longitudinale-	Trasversale	verso l'asse lampade
Parete sinistra	23	27	
Parete inferiore	23	27	

(CIE, SHR = 0.25.)

Distinta lampade

No.	Pezzo	Denominazione (Fattore di correzione)	Φ (Lampada) [lm]	Φ (Lampadine) [lm]	P [W]
1	105	TRILUX Nextrema G3 TB 8000-840 ETDD (1.000)	7999	8000	57.0
Totale:			839931	840000	5985.0

Potenza allacciata specifica: $3.18 \text{ W/m}^2 = 1.01 \text{ W/m}^2/100 \text{ lx}$ (Base: 1884.41 m^2)

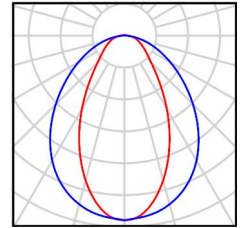
TRILUX ITALIA s.r.l.

Viale dell'Industria 17 - Edificio E
20867 Caponago (MB)

Redattore Ufficio Tecnico
Telefono +39 02 366.34.250
Fax +39 02 366.34.279
e-Mail progettazione@trilux.it

Prodotti Alimentari-Logistica 8m - 300lx / Lista pezzi lampade

105 Pezzo TRILUX Nextrema G3 TB 8000-840 ETDD
Articolo No.: Nextrema G3 TB 8000-840
Flusso luminoso (Lampada): 7999 lm
Flusso luminoso (Lampadine): 8000 lm
Potenza lampade: 57.0 W
Classificazione lampade secondo CIE: 98
CIE Flux Code: 60 85 96 98 100
Dotazione: 1 x 1 x LED ETDD (Fattore di
correzione 1.000).



TRILUX ITALIA s.r.l.

Viale dell'Industria 17 - Edificio E
20867 Caponago (MB)

Redattore Ufficio Tecnico
Telefono +39 02 366.34.250
Fax +39 02 366.34.279
e-Mail progettazione@trilux.it

Prodotti Alimentari-Logistica 8m - 300lx / Risultati illuminotecnici

Flusso luminoso sferico: 839931 lm
Potenza totale: 5985.0 W
Fattore di manutenzione: 0.80
Zona margine: 0.500 m

Superficie	Illuminamenti medi [lx]			Coefficiente di riflessione [%]	Luminanza medio [cd/m ²]
	diretto	indiretto	totale		
Superficie utile	279	35	315	/	/
Pavimento	273	36	308	20	20
Soffitto	7.70	57	64	50	10
Parete 1	123	42	166	30	16
Parete 2	81	45	126	30	12
Parete 3	123	42	165	30	16
Parete 4	81	45	126	30	12

Regolarità sulla superficie utile

 E_{\min} / E_m : 0.667 (1:1) E_{\min} / E_{\max} : 0.495 (1:2)**UGR**

Longitudinale-

Trasversale

verso l'asse
lampade

Parete sinistra 23

27

Parete inferiore 23

27

(CIE, SHR = 0.25.)

Potenza allacciata specifica: 3.18 W/m² = 1.01 W/m²/100 lx (Base: 1884.41 m²)