

## X-RANGE

EN 12464-1:2011  
5.34 Parc de stationnement couvert  
Em $\geq$ 75lux  
Uo $\geq$ 0,4  
UGR $\leq$ 25

Date: 29.07.2016  
Editeur (trice):

TRILUX FRANCE SAS  
Aéroparc 1  
5 rue Pégase, CS 10162  
67960 ENTZHEIM

Editeur (trice)  
Téléphone  
Fax  
Email [info.fr@trilux.com](mailto:info.fr@trilux.com)

## Table des matières

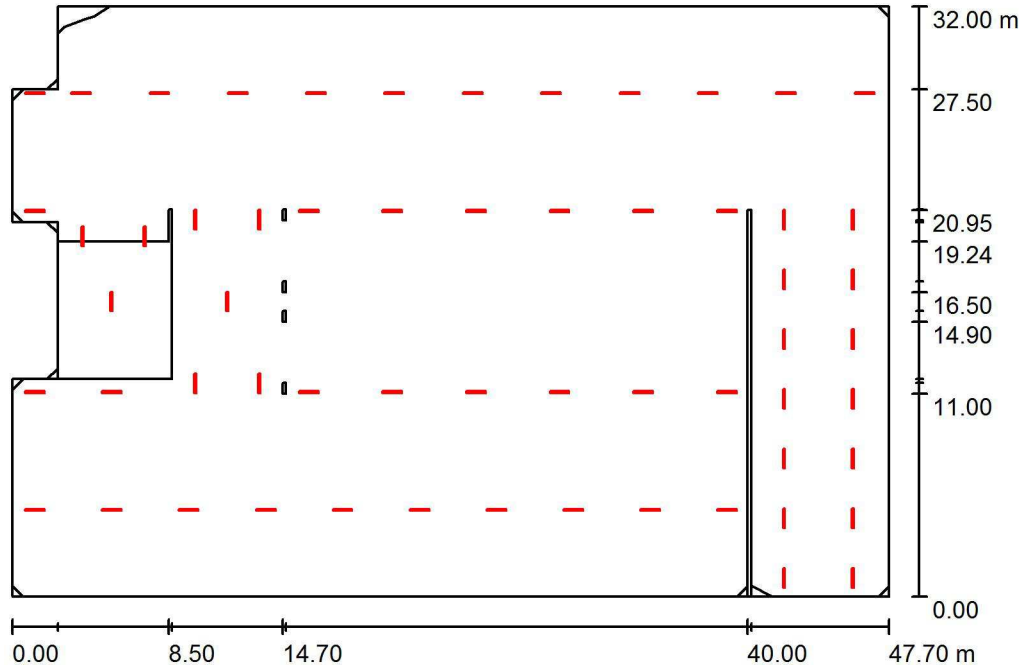
### X-RANGE

Page de garde projet	1
Table des matières	2
<b>Parc de stationnement couvert - 2,50m - 75lux</b>	
Résumé	3
Liste des luminaires	4
Luminaires (plan d'implantation)	5
Résultats des calculs	6
Surfaces de calcul (aperçu des résultats)	7
Aperçu 3D	8
Rendu fausses couleurs	9
<b>Surfaces de la pièce</b>	
<b>Rampe d'entrée/sortie 300 lux / 0,4</b>	
Courbes isophotes (E, perpendiculaire)	10
<b>Circulation auto 75 lux / 0,4</b>	
Courbes isophotes (E, perpendiculaire)	11
<b>Stationnement 75 lux / 0,4</b>	
Courbes isophotes (E, perpendiculaire)	12
<b>Stationnement 75 lux / 0,4</b>	
Courbes isophotes (E, perpendiculaire)	13
<b>Stationnement 75 lux / 0,4</b>	
Courbes isophotes (E, perpendiculaire)	14
<b>Stationnement 75 lux / 0,4</b>	
Courbes isophotes (E, perpendiculaire)	15

TRILUX FRANCE SAS  
Aéroparc 1  
5 rue Pégase, CS 10162  
67960 ENTZHEIM

Editeur (trice)  
Téléphone  
Fax  
Email info.fr@trilux.com

## Parc de stationnement couvert - 2,50m - 75lux / Résumé



Hauteur de la pièce: 2.500 m, Facteur de maintenance: 0.67

Valeurs en Lux, Echelle 1:411

Surface	$\rho$ [%]	$E_{moy}$ [lx]	$E_{min}$ [lx]	$E_{max}$ [lx]	$E_{min} / E_{moy}$
Plan utile	/	113	30	353	0.266
Planchers (3)	10	112	8.59	692	/
Plafond	60	21	3.69	498	0.177
Murs (14)	58	80	16	3533	/

### Plan utile:

Hauteur: 0.100 m  
Trame: 17 x 11 Points  
Zone périphérique: 0.000 m

### Liste de luminaires

N°	qté.	Désignation (Facteur de correction)	$\Phi$ (Luminaire) [lm]	$\Phi$ (Lampes) [lm]	P [W]
1	14	TRILUX Nextrema G3 B 6000-840 ETDD Nextrema (1.000)	6198	6200	43.0
2	45	TRILUX Nextrema G3 XB 4000-840 ETDD Nextrema (1.000)	4200	4200	30.0

Total: 275758 Total: 275800 1952.0

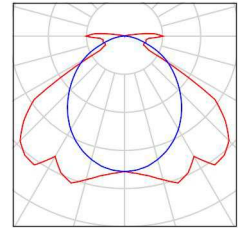
Puissance installée spécifique:  $1.31 \text{ W/m}^2 = 1.16 \text{ W/m}^2/100 \text{ lx}$  (Surface au sol:  $1489.71 \text{ m}^2$ )

TRILUX FRANCE SAS  
Aéroparc 1  
5 rue Pégase, CS 10162  
67960 ENTZHEIM

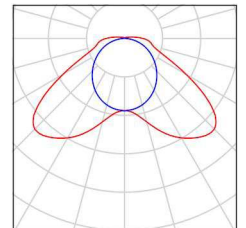
Editeur (trice)  
Téléphone  
Fax  
Email [info.fr@trilux.com](mailto:info.fr@trilux.com)

## Parc de stationnement couvert - 2,50m - 75lux / Liste des luminaires

14 qté. TRILUX Nextrema G3 B 6000-840 ETDD  
Nextrema  
Article n°: Nextrema G3 B 6000-840 ETDD  
Flux lumineux (Luminaire): 6198 lm  
Flux lumineux (Lampes): 6200 lm  
Puissance par luminaire: 43.0 W  
Classification des luminaires par UTE:  
0.96E+0.04T  
CIE Flux Code: 46 82 95 96 100  
Composants: 1 x LED (Facteur de correction  
1.000).



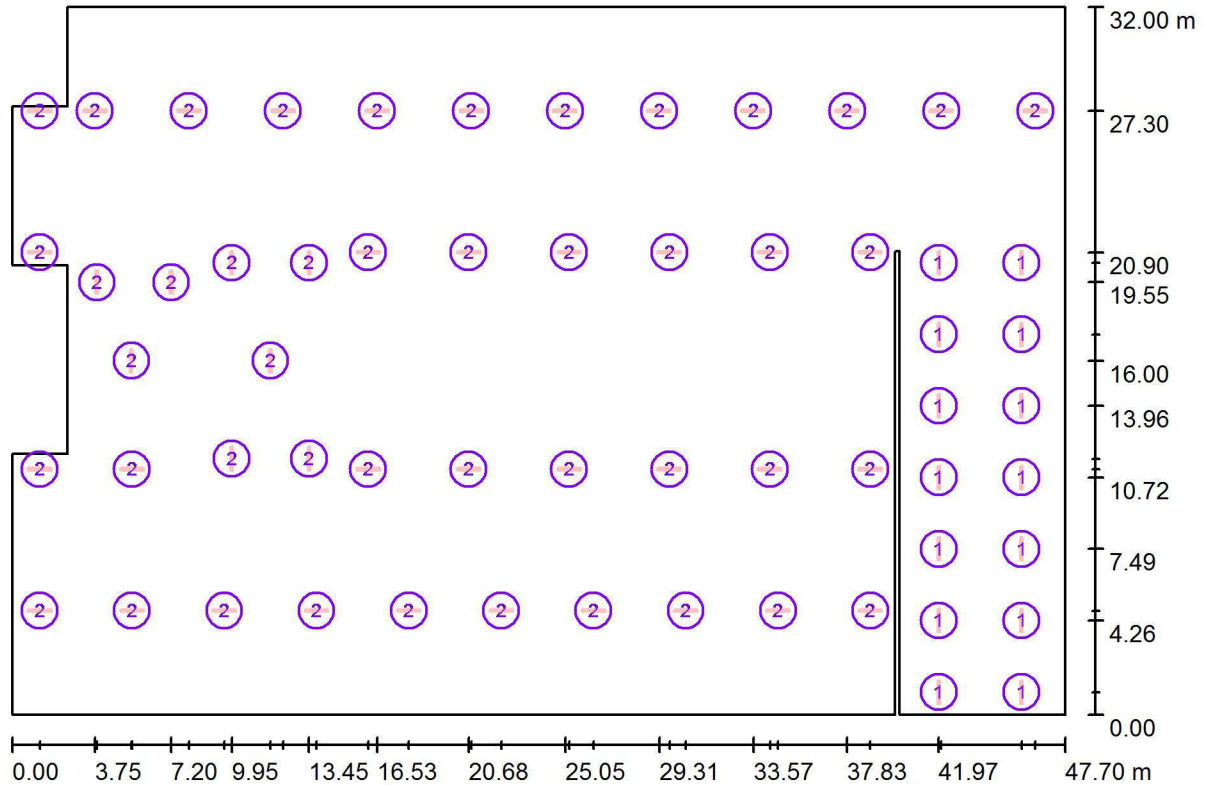
45 qté. TRILUX Nextrema G3 XB 4000-840 ETDD  
Nextrema  
Article n°: Nextrema G3 XB 4000-840 ETDD  
Flux lumineux (Luminaire): 4200 lm  
Flux lumineux (Lampes): 4200 lm  
Puissance par luminaire: 30.0 W  
Classification des luminaires par UTE:  
0.96E+0.04T  
CIE Flux Code: 37 73 91 96 100  
Composants: 1 x LED (Facteur de correction  
1.000).



TRILUX FRANCE SAS  
Aéroparc 1  
5 rue Pégase, CS 10162  
67960 ENTZHEIM

Editeur (trice)  
Téléphone  
Fax  
Email info.fr@trilux.com

## Parc de stationnement couvert - 2,50m - 75lux / Luminaires (plan d'implantation)



Echelle 1 : 342

### Liste de luminaires

N°	qté.	Désignation
1	14	TRILUX Nextrema G3 B 6000-840 ETDD Nextrema
2	45	TRILUX Nextrema G3 XB 4000-840 ETDD Nextrema

TRILUX FRANCE SAS  
Aéroparc 1  
5 rue Pégase, CS 10162  
67960 ENTZHEIM

Editeur (trice)  
Téléphone  
Fax  
Email info.fr@trilux.com

## Parc de stationnement couvert - 2,50m - 75lux / Résultats des calculs

Flux lumineux total: 275758 lm  
Puissance totale: 1952.0 W  
Facteur de maintenance: 0.67  
Zone périphérique: 0.000 m

Surface	Eclairage moyen [lx]			Facteur de réflexion [%]	Luminance moyen [cd/m <sup>2</sup> ]
	direct	indirect	total		
Plan utile	96	17	113	/	/
Rampe d'entrée/sortie 300 lux / 0,4	257	43	300	/	/
Circulation auto 75 lux / 0,4	92	15	107	/	/
Stationnement 75 lux / 0,4	68	13	81	/	/
Stationnement 75 lux / 0,4	68	13	81	/	/
Stationnement 75 lux / 0,4	68	9.61	78	/	/
Stationnement 75 lux / 0,4	67	9.16	76	/	/
Boden	96	16	112	10	3.56
Boden	91	14	106	10	3.36
Boden	87	19	106	10	3.38
Plafond	4.99	16	21	60	3.98
Mur 1	25	11	36	60	6.78
Mur 2	49	11	60	60	11
Mur 3	11	18	29	60	5.48
Mur 4	119	32	150	60	29
Mur 5	138	41	179	0	0.00
Mur 6	85	25	111	60	21
Mur 7	25	11	36	60	6.85
Mur 8	37	13	50	60	9.60
Mur 9	216	47	263	60	50
Mur 10	64	41	104	60	20
Mur 11	173	43	215	60	41
Mur 12	74	18	92	60	18
Mur 13	163	33	196	60	37
Mur 14	51	19	70	60	13

### Uniformité sur le plan utile

$E_{\min} / E_{\text{moy}}$ : 0.266 (1:4)

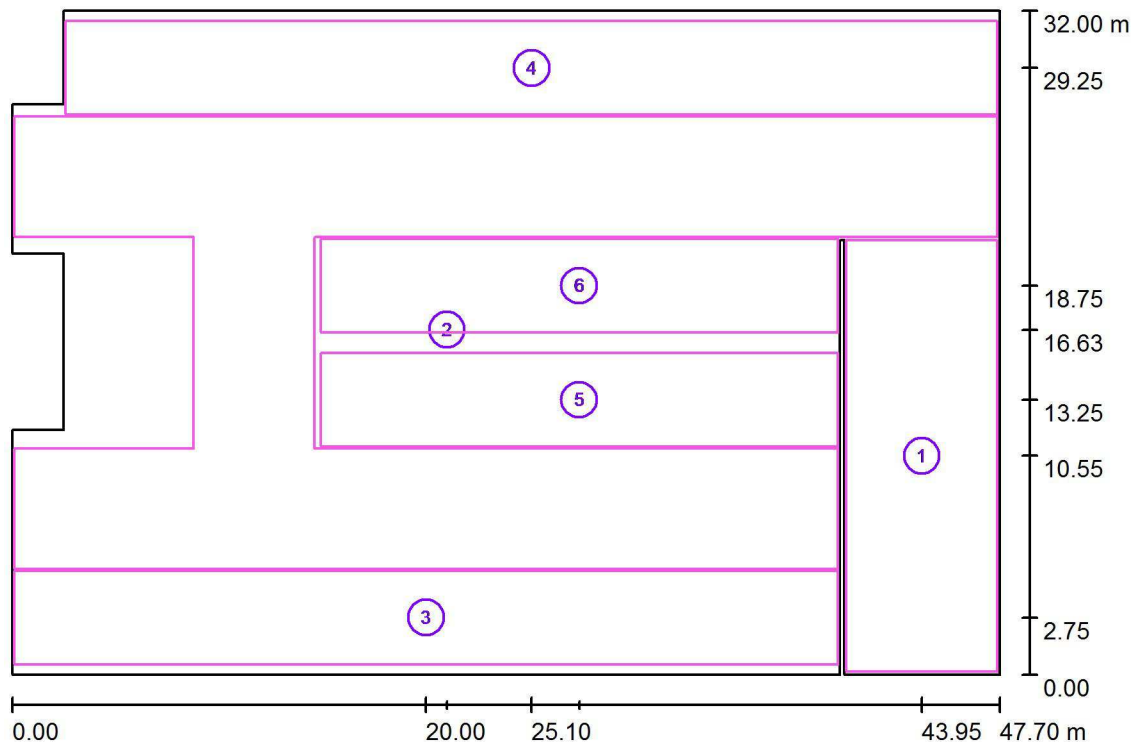
$E_{\min} / E_{\max}$ : 0.085 (1:12)

Puissance installée spécifique:  $1.31 \text{ W/m}^2 = 1.16 \text{ W/m}^2/100 \text{ lx}$  (Surface au sol:  $1489.71 \text{ m}^2$ )

TRILUX FRANCE SAS  
Aéroparc 1  
5 rue Pégase, CS 10162  
67960 ENTZHEIM

Editeur (trice)  
Téléphone  
Fax  
Email info.fr@trilux.com

## Parc de stationnement couvert - 2,50m - 75lux / Surfaces de calcul (aperçu des résultats)



Echelle 1 : 365

### Liste des surfaces de calcul

N°	Désignation	Type	Trame	$E_{moy}$ [lx]	$E_{min}$ [lx]	$E_{max}$ [lx]	$E_{min} / E_{moy}$	$E_{min} / E_{max}$
1	Rampe d'entrée/sortie 300 lux / 0,4	perpendiculaire	5 x 13	300	239	361	0.797	0.663
2	Circulation auto 75 lux / 0,4	perpendiculaire	27 x 13	107	72	187	0.671	0.382
3	Stationnement 75 lux / 0,4	perpendiculaire	65 x 9	81	35	135	0.429	0.257
4	Stationnement 75 lux / 0,4	perpendiculaire	69 x 7	81	38	150	0.467	0.253
5	Stationnement 75 lux / 0,4	perpendiculaire	35 x 7	78	36	186	0.464	0.193
6	Stationnement 75 lux / 0,4	perpendiculaire	35 x 7	76	36	190	0.472	0.190

### Résumé des résultats

Type	Nombre	Moyenne [lx]	Min [lx]	Max [lx]	$E_{min} / E_{moy}$	$E_{min} / E_{max}$
perpendiculaire	6	116	35	361	0.30	0.10

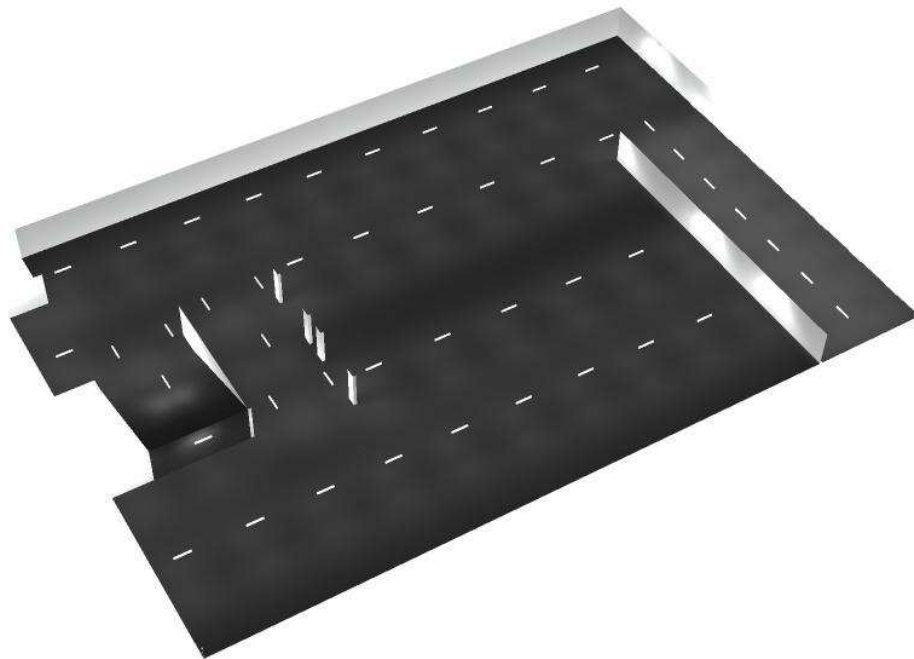
TRILUX FRANCE SAS  
Aéroparc 1  
5 rue Pégase, CS 10162  
67960 ENTZHEIM

Editeur (trice)  
Téléphone  
Fax  
Email [info.fr@trilux.com](mailto:info.fr@trilux.com)

---

**Parc de stationnement couvert - 2,50m - 75lux / Aperçu 3D**

---

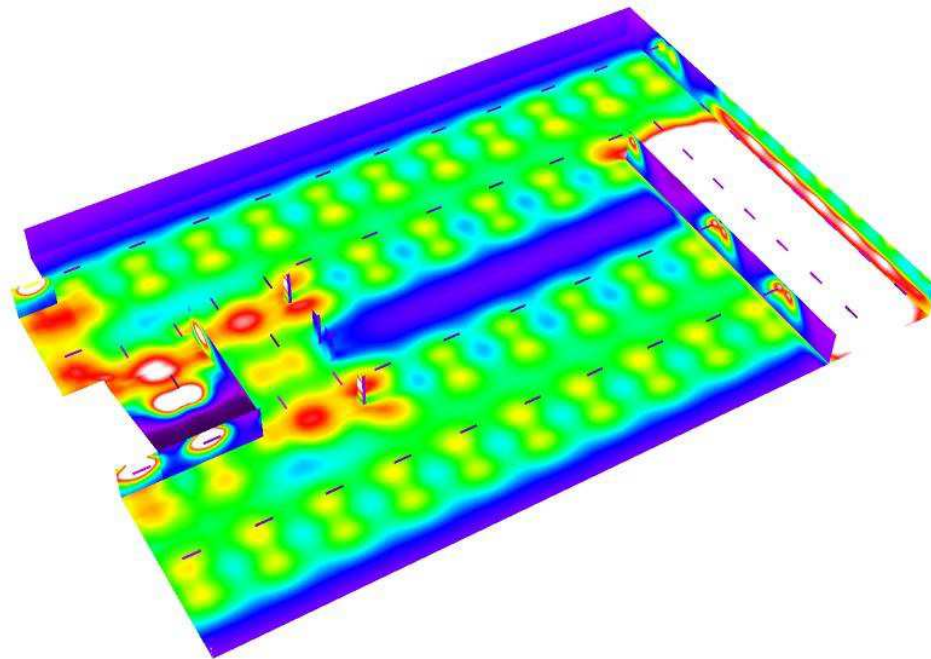




TRILUX FRANCE SAS  
Aéroparc 1  
5 rue Pégase, CS 10162  
67960 ENTZHEIM

Editeur (trice)  
Téléphone  
Fax  
Email [info.fr@trilux.com](mailto:info.fr@trilux.com)

**Parc de stationnement couvert - 2,50m - 75lux / Rendu fausses couleurs**

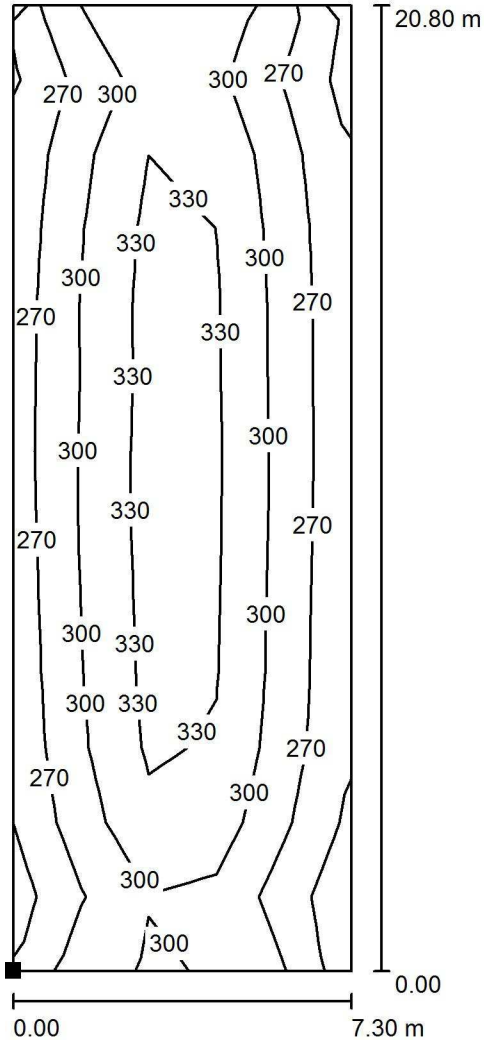


0 25 50 75 100 125 150 175 200 lx

TRILUX FRANCE SAS  
Aéroparc 1  
5 rue Pégase, CS 10162  
67960 ENTZHEIM

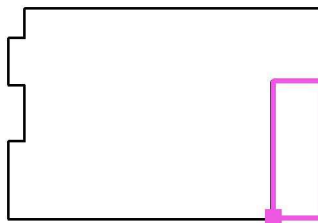
Editeur (trice)  
Téléphone  
Fax  
Email info.fr@trilux.com

**Parc de stationnement couvert - 2,50m - 75lux / Rampe d'entrée/sortie 300 lux / 0,4 /  
Courbes isophotes (E, perpendiculaire)**



Valeurs en Lux, Echelle 1 : 163

Position de la surface dans la pièce:  
Point marqué:  
(40.300 m, 0.150 m, 0.100 m)



Trame: 5 x 13 Points

$E_{moy}$  [lx]  
300

$E_{min}$  [lx]  
239

$E_{max}$  [lx]  
361

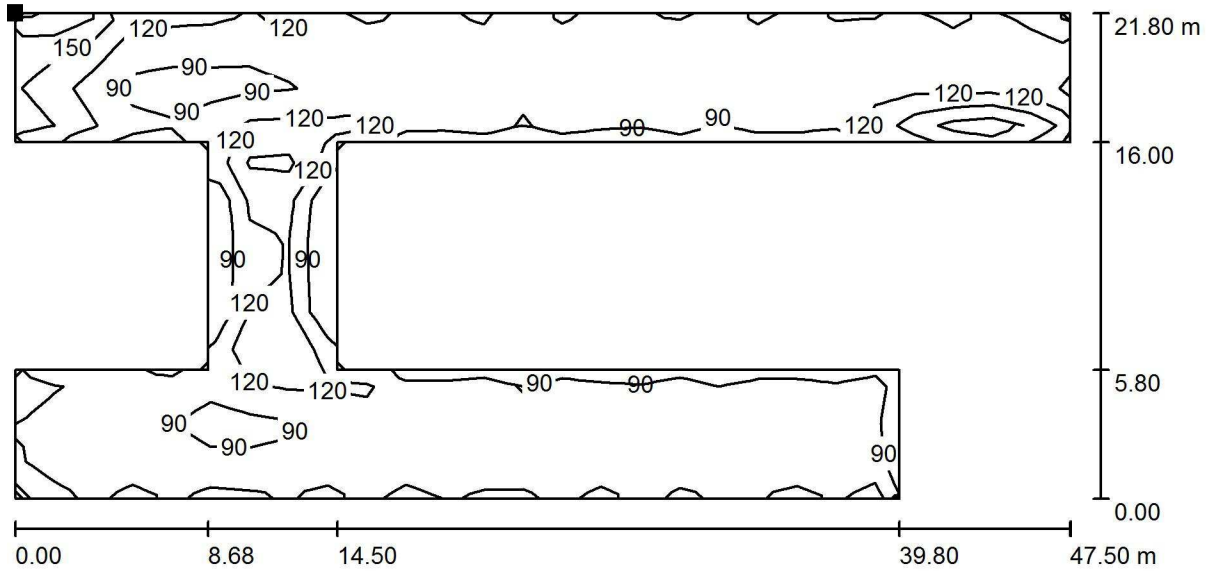
$E_{min} / E_{moy}$   
0.797

$E_{min} / E_{max}$   
0.663

TRILUX FRANCE SAS  
 Aéroparc 1  
 5 rue Pégase, CS 10162  
 67960 ENTZHEIM

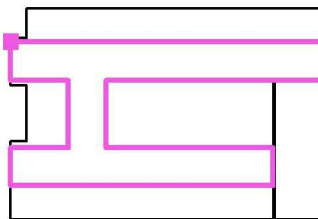
Editeur (trice)  
 Téléphone  
 Fax  
 Email info.fr@trilux.com

**Parc de stationnement couvert - 2,50m - 75lux / Circulation auto 75 lux / 0,4 / Courbes isophotes (E, perpendiculaire)**



Valeurs en Lux, Echelle 1 : 340

Position de la surface dans la pièce:  
 Point marqué:  
 (0.100 m, 26.902 m, 0.100 m)



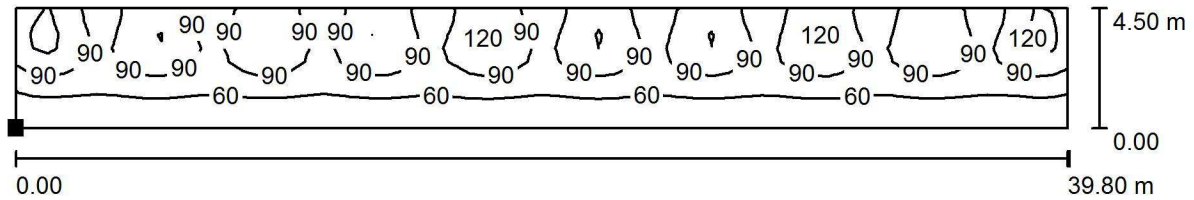
Trame: 27 x 13 Points

$E_{moy}$ [lx]	$E_{min}$ [lx]	$E_{max}$ [lx]	$E_{min} / E_{moy}$	$E_{min} / E_{max}$
107	72	187	0.671	0.382

TRILUX FRANCE SAS  
Aéroparc 1  
5 rue Pégase, CS 10162  
67960 ENTZHEIM

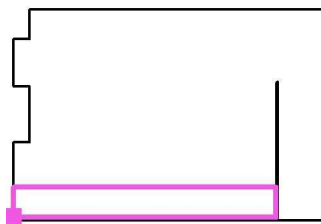
Editeur (trice)  
Téléphone  
Fax  
Email info.fr@trilux.com

**Parc de stationnement couvert - 2,50m - 75lux / Stationnement 75 lux / 0,4 / Courbes isophotes (E, perpendiculaire)**



Valeurs en Lux, Echelle 1 : 285

Position de la surface dans la pièce:  
Point marqué:  
(0.100 m, 0.500 m, 0.100 m)



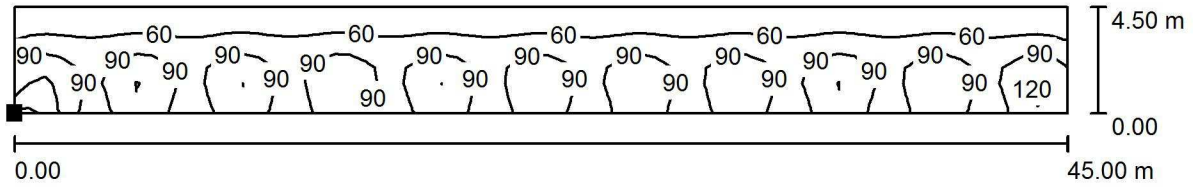
Trame: 65 x 9 Points

$E_{moy}$ [lx]	$E_{min}$ [lx]	$E_{max}$ [lx]	$E_{min} / E_{moy}$	$E_{min} / E_{max}$
81	35	135	0.429	0.257

TRILUX FRANCE SAS  
Aéroparc 1  
5 rue Pégase, CS 10162  
67960 ENTZHEIM

Editeur (trice)  
Téléphone  
Fax  
Email info.fr@trilux.com

**Parc de stationnement couvert - 2,50m - 75lux / Stationnement 75 lux / 0,4 / Courbes isophotes (E, perpendiculaire)**



Valeurs en Lux, Echelle 1 : 322

Position de la surface dans la pièce:  
Point marqué:  
(2.600 m, 27.000 m, 0.100 m)



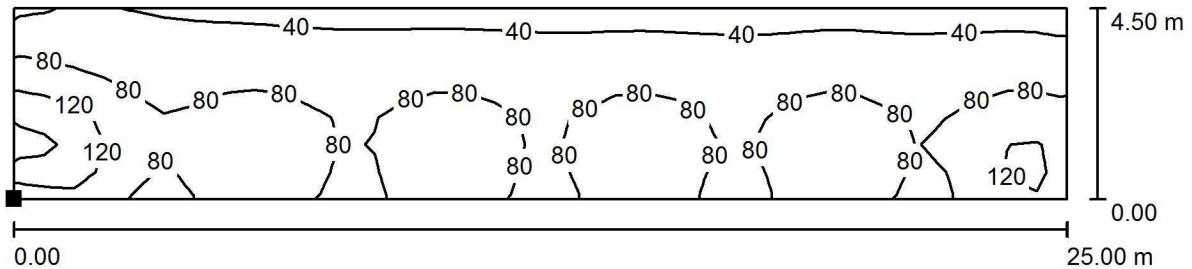
Trame: 69 x 7 Points

$E_{moy}$ [lx]	$E_{min}$ [lx]	$E_{max}$ [lx]	$E_{min} / E_{moy}$	$E_{min} / E_{max}$
81	38	150	0.467	0.253

TRILUX FRANCE SAS  
 Aéroparc 1  
 5 rue Pégase, CS 10162  
 67960 ENTZHEIM

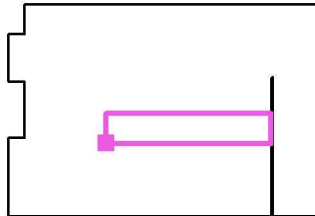
Editeur (trice)  
 Téléphone  
 Fax  
 Email info.fr@trilux.com

**Parc de stationnement couvert - 2,50m - 75lux / Stationnement 75 lux / 0,4 / Courbes isophotes (E, perpendiculaire)**



Valeurs en Lux, Echelle 1 : 179

Position de la surface dans la pièce:  
 Point marqué:  
 (14.900 m, 11.000 m, 0.100 m)



Trame: 35 x 7 Points

$E_{moy}$  [lx]  
 78

$E_{min}$  [lx]  
 36

$E_{max}$  [lx]  
 186

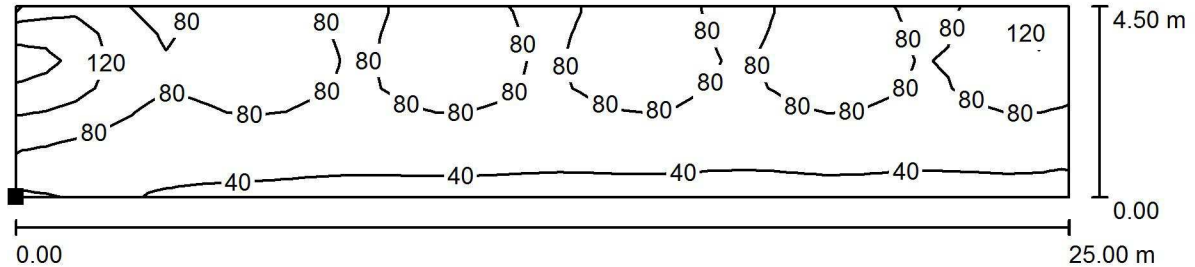
$E_{min} / E_{moy}$   
 0.464

$E_{min} / E_{max}$   
 0.193

TRILUX FRANCE SAS  
 Aéroparc 1  
 5 rue Pégase, CS 10162  
 67960 ENTZHEIM

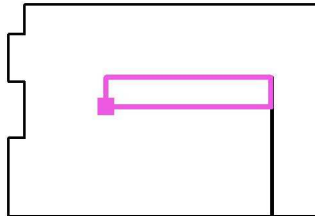
Editeur (trice)  
 Téléphone  
 Fax  
 Email info.fr@trilux.com

**Parc de stationnement couvert - 2,50m - 75lux / Stationnement 75 lux / 0,4 / Courbes isophotes (E, perpendiculaire)**



Valeurs en Lux, Echelle 1 : 179

Position de la surface dans la pièce:  
 Point marqué:  
 (14.900 m, 16.500 m, 0.100 m)



Trame: 35 x 7 Points

$E_{moy}$  [lx]  
76

$E_{min}$  [lx]  
36

$E_{max}$  [lx]  
190

$E_{min} / E_{moy}$   
0.472

$E_{min} / E_{max}$   
0.190