

X-RANGE

EN 12464-1:2011
5.12.1 Industria alimentaria
200lx - UGR \leq 25
Uo \geq 0,4 - Ra \geq 80

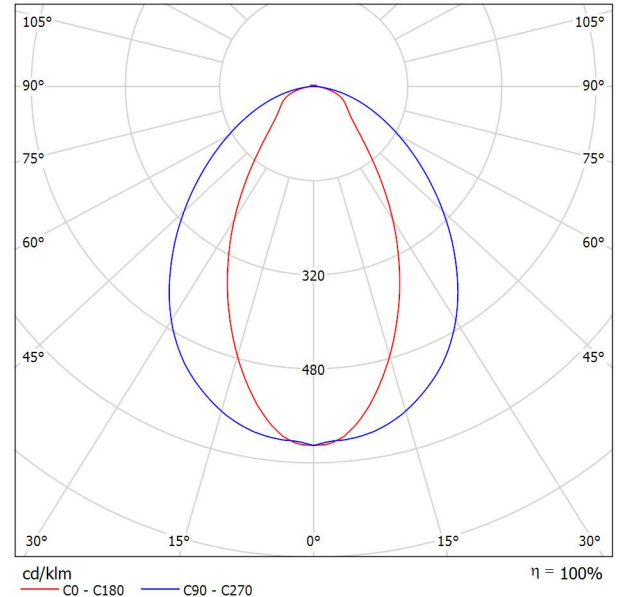
TRILUX Iluminación S.L,
Ctra. Madrid, Km 315, 1º planta
Centro Empresarial Miralbueno
E-50012 Zaragoza

Proyecto elaborado por Oficina técnica
Teléfono +34 902 46 22 00
Fax +34 976 77 40 61
e-Mail tecnico@trilux.es

TRILUX Araxeon 1500 TB 6000-840 ETDD / Hoja de datos de luminarias

Dispone de una imagen de la luminaria en nuestro catálogo de luminarias.

Emisión de luz 1:



Clasificación luminarias según DIN: A51
Código CIE Flux: 62 86 97 98 100

Luminaria LED de superficie para locales húmedos IP66. Para un montaje en techos y paredes, así como para un montaje suspendido. Montaje suspendido es posible a través de unos accesorios opcionales. Montaje a través de las abrazaderas de fijación adjuntas de acero inoxidable. Es posible un montaje antirrobo a través del dispositivo antirrobo a pedir por separado. Con una distribución simétrica, extensiva e intensiva de las intensidades luminosas.. Flujo luminoso de la luminaria 6000 lm, potencia conectada 42 W, rendimiento luminoso de la luminaria 143 lm/W. Color de luz color blanco neutro, temperatura del color 4000 K, índice de reproducción cromática Ra > 80. vida útil L80(tq 35 °C) = 50.000 h. Cuerpo de luminaria de poliéster reforzada con fibra de vidrio, similar a RAL 7035, de color gris luz. Difusor de recubrimiento de PMMA. Dimensiones (L x A): 1500 mm x 88 mm, altura de la luminaria 77 mm. Clase de protección I, grado de protección IP66, resistencia al impacto IK04/0,5 J, termoresistencia 650 °C. Luminaria de montaje rápido con sistema de enchufe rápido Wieland. Versión de cinco polos para luminarias regulables. conector hembra en un terminal de la cabeza. Con transformador digital electrónico regulable (DALI).

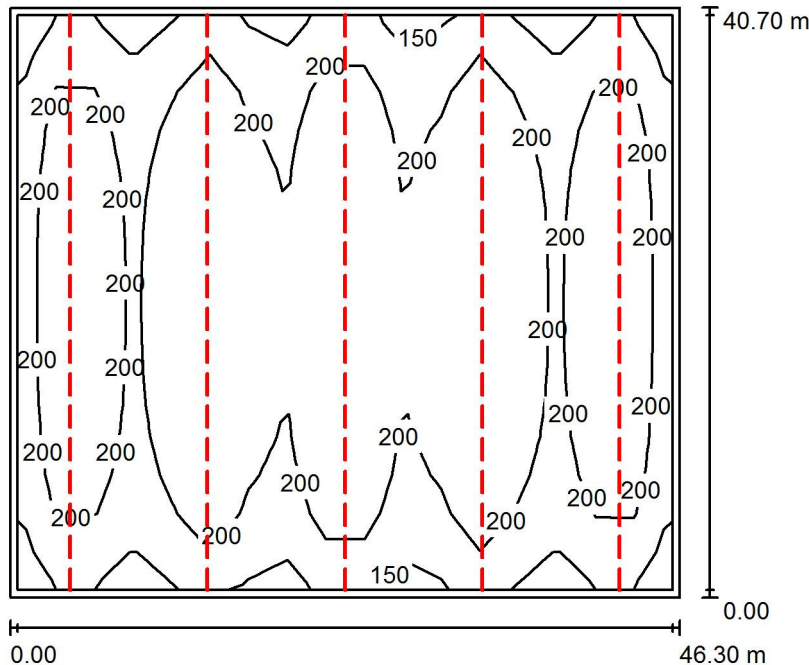
Emisión de luz 1:

Valoración de deslumbramiento según UGR												
ρ Techo	70	70	50	50	30	70	70	50	50	30		
ρ Paredes	50	30	50	30	30	50	30	50	30	30		
ρ Suelo	20	20	20	20	20	20	20	20	20	20		
Tamaño del local	X	Y	Mirado en perpendicular al eje de lámpara					Mirado longitudinalmente al eje de lámpara				
2H	2H	15.8	16.9	16.2	17.2	17.5	21.4	22.5	21.7	22.8	23.1	
	3H	17.1	18.1	17.4	18.4	18.7	22.6	23.6	23.0	23.9	24.2	
	4H	17.6	18.5	18.0	18.9	19.2	23.1	24.1	23.5	24.4	24.7	
	6H	17.9	18.8	18.3	19.1	19.5	23.5	24.3	23.9	24.7	25.0	
	8H	18.0	18.9	18.4	19.2	19.6	23.6	24.4	24.0	24.8	25.1	
12H	18.1	18.9	18.5	19.2	19.6	23.6	24.4	24.0	24.8	25.1		
4H	2H	16.7	17.6	17.0	17.9	18.2	21.4	22.3	21.8	22.6	23.0	
	3H	18.1	18.9	18.5	19.2	19.6	22.7	23.5	23.1	23.9	24.3	
	4H	18.7	19.4	19.1	19.8	20.2	23.3	24.0	23.7	24.4	24.8	
	6H	19.1	19.7	19.6	20.2	20.6	23.8	24.4	24.2	24.8	25.2	
	8H	19.3	19.8	19.7	20.2	20.7	23.9	24.5	24.4	24.9	25.4	
12H	19.4	19.9	19.8	20.3	20.8	24.0	24.5	24.5	25.0	25.4		
8H	4H	19.1	19.6	19.5	20.1	20.5	23.3	23.9	23.8	24.3	24.8	
	6H	19.7	20.1	20.1	20.6	21.1	23.9	24.3	24.4	24.8	25.3	
	8H	19.9	20.2	20.4	20.7	21.2	24.1	24.5	24.6	25.0	25.5	
	12H	20.0	20.3	20.5	20.8	21.4	24.2	24.6	24.8	25.1	25.6	
	12H	4H	19.1	19.6	19.6	20.1	20.6	23.3	23.8	23.8	24.3	24.7
6H		19.8	20.2	20.3	20.6	21.2	23.9	24.3	24.4	24.8	25.3	
8H		20.0	20.3	20.5	20.8	21.4	24.1	24.4	24.6	24.9	25.5	
Variación de la posición del espectador para separaciones S entre luminarias												
S = 1.0H	+0.4 / -0.4					+0.2 / -0.2						
S = 1.5H	+0.7 / -0.7					+0.9 / -0.9						
S = 2.0H	+1.0 / -1.0					+1.8 / -1.8						
Tabla estándar	BK05					BK05						
Sumando de corrección	2.3					7.2						
Índice de deslumbramiento corregido en relación a 6000lm Flujo luminoso total												

TRILUX Iluminación S.L,
Ctra. Madrid, Km 315, 1º planta
Centro Empresarial Miralbueno
E-50012 Zaragoza

Proyecto elaborado por Oficina técnica
Teléfono +34 902 46 22 00
Fax +34 976 77 40 61
e-Mail tecnico@trilux.es

Producción de alimentos 8m -200lx / Resumen



Altura del local: 8.000 m, Altura de montaje: 8.000 m, Factor mantenimiento: 0.80

Valores en Lux, Escala 1:523

Superficie	ρ [%]	E_m [lx]	E_{min} [lx]	E_{max} [lx]	E_{min} / E_m
Plano útil	/	205	133	281	0.649
Suelo	20	201	88	281	0.437
Techo	50	42	27	274	0.650
Paredes (4)	30	90	38	597	/

Plano útil:
 Altura: 0.100 m
 Trama: 17 x 15 Puntos
 Zona marginal: 0.500 m

UGR Longi- Tran al eje de luminaria
 Pared izq 21 25
 Pared inferior 21 25
 (CIE, SHR = 0.25.)

Proporción de intensidad lumínica (según LG7): Paredes / Plano útil: 0.438, Techo / Plano útil: 0.200.

Lista de piezas - Luminarias

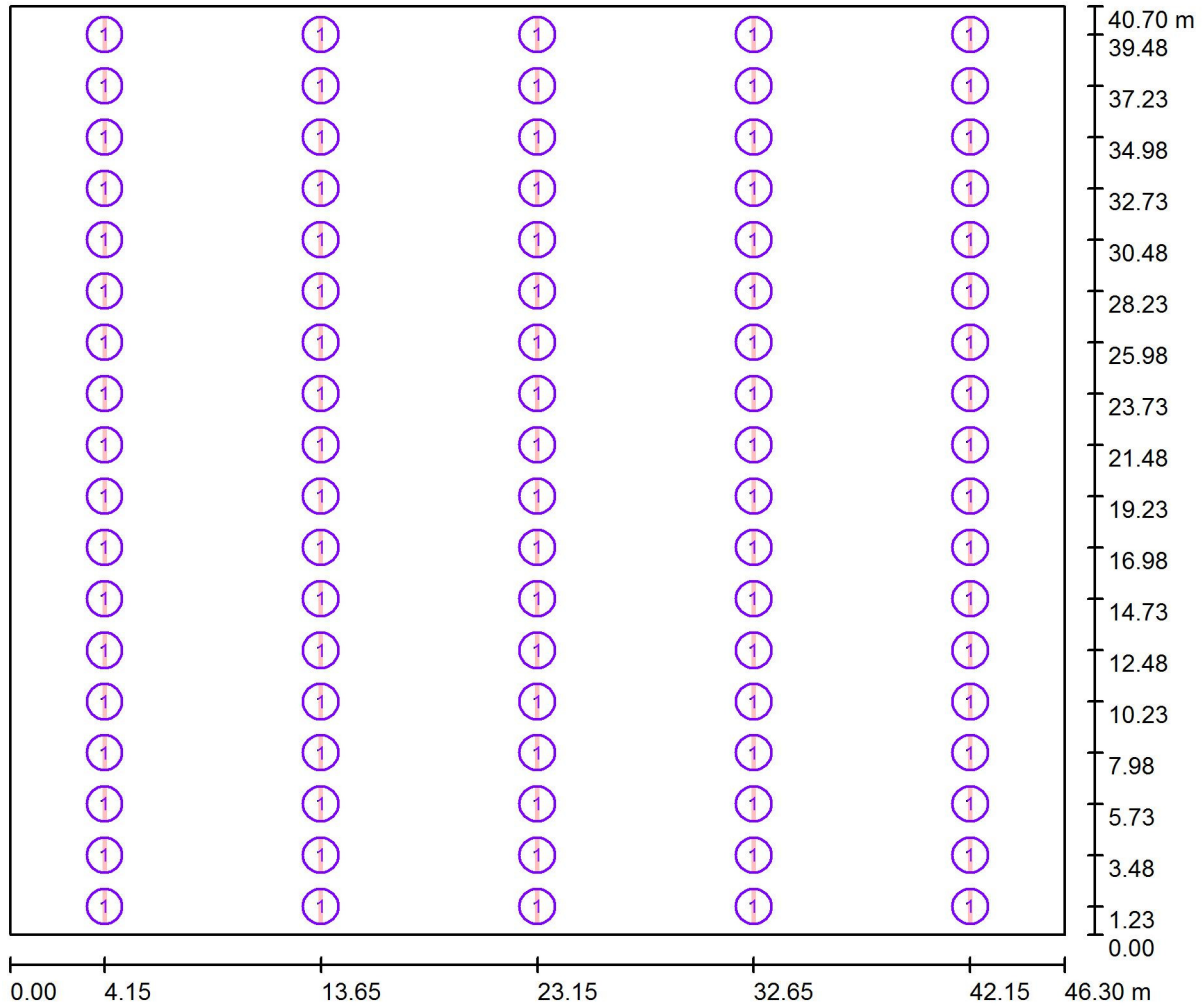
Nº	Pieza	Designación (Factor de corrección)	Φ (Luminaria) [lm]	Φ (Lámparas) [lm]	P [W]
1	90	TRILUX Araxeon 1500 TB 6000-840 ETDD (1.000)	6000	6000	42.0
			Total: 539956	Total: 540000	3780.0

Valor de eficiencia energética: $2.01 \text{ W/m}^2 = 0.98 \text{ W/m}^2/100 \text{ lx}$ (Base: 1884.41 m²)

TRILUX Iluminación S.L,
 Ctra. Madrid, Km 315, 1º planta
 Centro Empresarial Miralbueno
 E-50012 Zaragoza

Proyecto elaborado por Oficina técnica
 Teléfono +34 902 46 22 00
 Fax +34 976 77 40 61
 e-Mail tecnico@trilux.es

Producción de alimentos 8m -200lx / Luminarias (ubicación)



Escala 1 : 332

Lista de piezas - Luminarias

Nº	Pieza	Designación
1	90	TRILUX Araxeon 1500 TB 6000-840 ETDD