

## X-RANGE

EN 12464-2:2014

5.1.4 zone chargement / déchargement véhicule, couverte

50lx

$U_o \geq 0,4$

$R_a \geq 20$

Date: 22.04.2016

Editeur (trice): Trilux AG

Trilux AG  
Bodenackerstrasse 1  
CH-8957 Spreitenbach

Editeur (trice) Trilux AG  
Téléphone +41 56 4 19 66 66  
Fax +41 56 4 19 66 67  
Email info.ch@trilux.com

---

## Table des matières

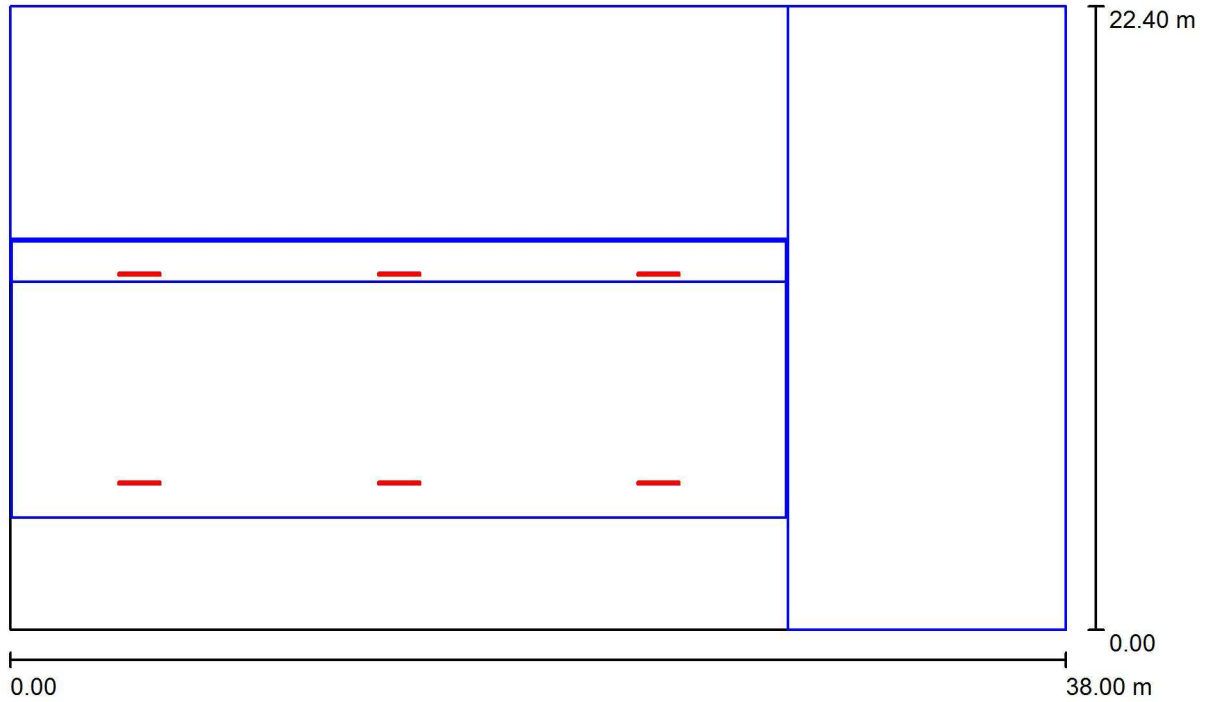
---

<b>X-RANGE</b>	
Page de garde projet	1
Table des matières	2
<b>Zone extérieure couverte 6m - 50lx</b>	
Données de planification	3
Liste des luminaires	4
Surfaces de calcul (aperçu des résultats)	5
Aperçu 3D	6
Rendu fausses couleurs	7
<b>Surfaces extérieures</b>	
<b>Surface de calcul 1</b>	
Courbes isophotes (E, perpendiculaire)	8

Trilux AG  
 Bodenackerstrasse 1  
 CH-8957 Spreitenbach

Editeur (trice) Trilux AG  
 Téléphone +41 56 4 19 66 66  
 Fax +41 56 4 19 66 67  
 Email info.ch@trilux.com

**Zone extérieure couverte 6m - 50lx / Données de planification**



Facteur de maintenance: 0.80, ULR (Upward Light Ratio): 0.0%

Echelle 1:272

50lx  
 $U_{0 \geq 0,4}$

**Liste de luminaires**

N°	qté.	Désignation (Facteur de correction)	Φ (Luminaire) [lm]	Φ (Lampes) [lm]	P [W]
1	6	TRILUX Araxeon 1500 TB 6000-840 ETDD (1.000)	6000	6000	42.0
<b>Total:</b>			<b>35997</b>	<b>Total: 36000</b>	<b>252.0</b>

Trilux AG  
Bodenackerstrasse 1  
CH-8957 Spreitenbach

Editeur (trice) Trilux AG  
Téléphone +41 56 4 19 66 66  
Fax +41 56 4 19 66 67  
Email info.ch@trilux.com

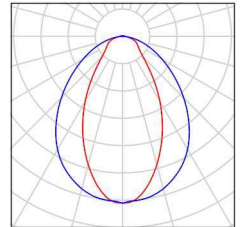
---

## Zone extérieure couverte 6m - 50lx / Liste des luminaires

---

6 qté. TRILUX Araxeon 1500 TB 6000-840 ETDD  
Article n°: Araxeon 1500 TB 6000-840  
Flux lumineux (Luminaire): 6000 lm  
Flux lumineux (Lampes): 6000 lm  
Puissance par luminaire: 42.0 W  
Classification des luminaires par UTE:  
0.98C+0.02T  
CIE Flux Code: 62 86 97 98 100  
Composants: 1 x 1 x LED ETDD (Facteur de  
correction 1.000).

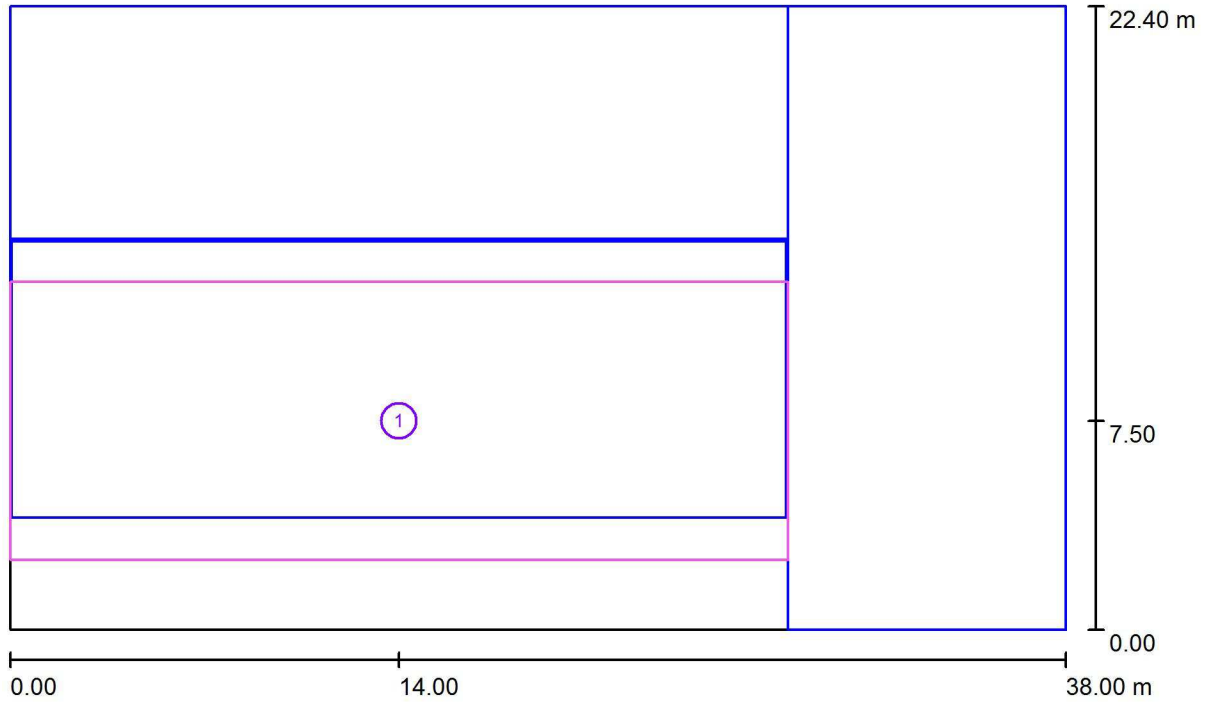
Les illustrations des  
différents luminaires se  
trouvent dans notre  
catalogue.



Trilux AG  
 Bodenackerstrasse 1  
 CH-8957 Spreitenbach

Editeur (trice) Trilux AG  
 Téléphone +41 56 4 19 66 66  
 Fax +41 56 4 19 66 67  
 Email info.ch@trilux.com

**Zone extérieure couverte 6m - 50lx / Surfaces de calcul (aperçu des résultats)**



Echelle 1 : 272

**Liste des surfaces de calcul**

N°	Désignation	Type	Trame	$E_{moy}$ [lx]	$E_{min}$ [lx]	$E_{max}$ [lx]	$E_{min} / E_{moy}$	$E_{min} / E_{max}$
1	Surface de calcul 1	perpendiculaire	23 x 7	56	27	93	0.479	0.289

Trilux AG  
Bodenackerstrasse 1  
CH-8957 Spreitenbach

Editeur (trice) Trilux AG  
Téléphone +41 56 4 19 66 66  
Fax +41 56 4 19 66 67  
Email [info.ch@trilux.com](mailto:info.ch@trilux.com)

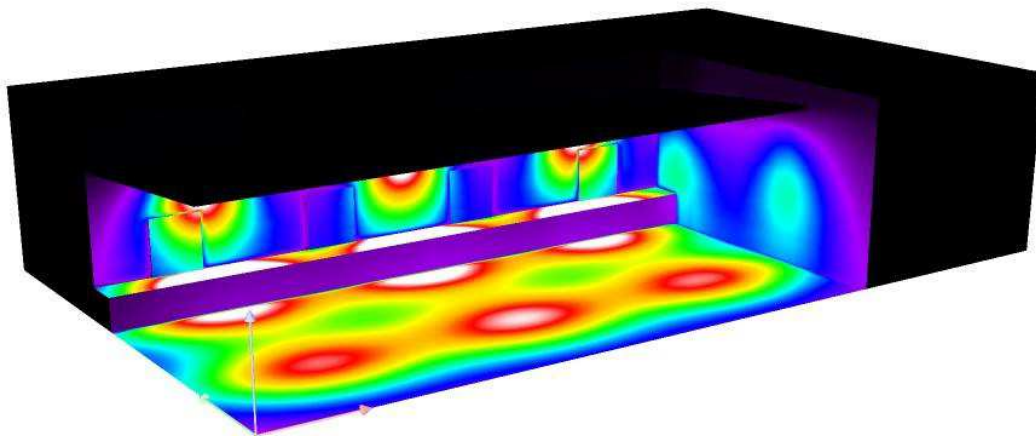
## Zone extérieure couverte 6m - 50lx / Aperçu 3D



Trilux AG  
Bodenackerstrasse 1  
CH-8957 Spreitenbach

Editeur (trice) Trilux AG  
Téléphone +41 56 4 19 66 66  
Fax +41 56 4 19 66 67  
Email info.ch@trilux.com

**Zone extérieure couverte 6m - 50lx / Rendu fausses couleurs**

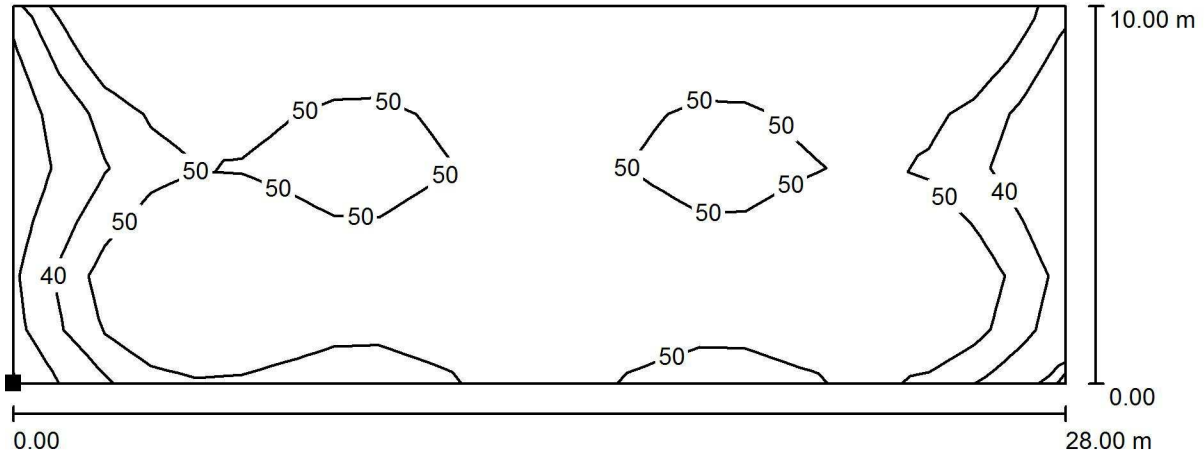


0 10 20 30 40 50 60 70 80 lx

Trilux AG  
 Bodenackerstrasse 1  
 CH-8957 Spreitenbach

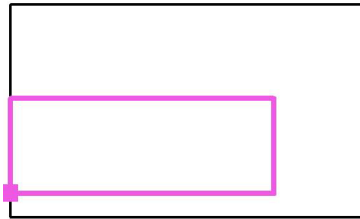
Editeur (trice) Trilux AG  
 Téléphone +41 56 4 19 66 66  
 Fax +41 56 4 19 66 67  
 Email info.ch@trilux.com

**Zone extérieure couverte 6m - 50lx / Surface de calcul 1 / Courbes isophotes (E, perpendiculaire)**



Valeurs en Lux, Echelle 1 : 201

Position de la surface dans le décor extérieur:  
 Point marqué:  
 (0.000 m, 2.500 m, 0.050 m)



Trame: 23 x 7 Points

$E_{moy}$  [lx]  
56

$E_{min}$  [lx]  
27

$E_{max}$  [lx]  
93

$E_{min} / E_{moy}$   
0.479

$E_{min} / E_{max}$   
0.289