

X-RANGE

EN 12464-1:2011
5.34 Parc de stationnement couvert
Em \geq 75lux
Uo \geq 0,4
UGR \leq 25

Trilux AG
Bodenackerstrasse 1
CH-8957 Spreitenbach

Editeur (trice) Trilux AG
Téléphone +41 56 4 19 66 66
Fax +41 56 4 19 66 67
Email info.ch@trilux.com

Table des matières

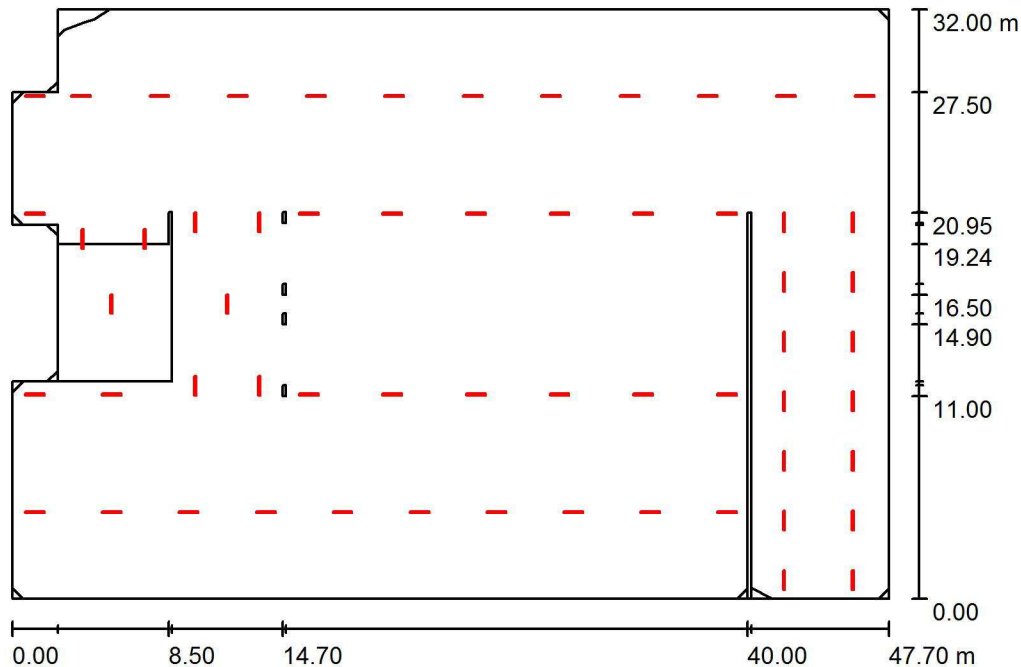
X-RANGE

Page de garde projet	1
Table des matières	2
Parc de stationnement couvert - 2,50m - 75lux	
Résumé	3
Liste des luminaires	4
Luminaires (plan d'implantation)	5
Résultats des calculs	6
Surfaces de calcul (aperçu des résultats)	7
Aperçu 3D	8
Rendu fausses couleurs	9
Surfaces de la pièce	
Rampe d'entrée/sortie 300 lux / 0,4	
Courbes isophotes (E, perpendiculaire)	10
Circulation auto 75 lux / 0,4	
Courbes isophotes (E, perpendiculaire)	11
Stationnement 75 lux / 0,4	
Courbes isophotes (E, perpendiculaire)	12
Stationnement 75 lux / 0,4	
Courbes isophotes (E, perpendiculaire)	13
Stationnement 75 lux / 0,4	
Courbes isophotes (E, perpendiculaire)	14
Stationnement 75 lux / 0,4	
Courbes isophotes (E, perpendiculaire)	15

Trilux AG
Bodenackerstrasse 1
CH-8957 Spreitenbach

Editeur (trice) Trilux AG
Téléphone +41 56 4 19 66 66
Fax +41 56 4 19 66 67
Email info.ch@trilux.com

Parc de stationnement couvert - 2,50m - 75lux / Résumé



Hauteur de la pièce: 2.500 m, Facteur de maintenance: 0.67

Valeurs en Lux, Echelle 1:411

Surface	ρ [%]	E_{moy} [lx]	E_{min} [lx]	E_{max} [lx]	$E_{\text{min}} / E_{\text{moy}}$
Plan utile	/	113	30	353	0.266
Planchers (3)	10	112	8.59	692	/
Plafond	60	21	3.69	498	0.177
Murs (14)	58	80	16	3533	/

Plan utile:

Hauteur: 0.100 m
Trame: 17 x 11 Points
Zone périphérique: 0.000 m

Liste de luminaires

N°	qté.	Désignation (Facteur de correction)	Φ (Luminaire) [lm]	Φ (Lampes) [lm]	P [W]
1	14	TRILUX Nextrema G3 B 6000-840 ETDD Nextrema (1.000)	6198	6200	43.0
2	45	TRILUX Nextrema G3 XB 4000-840 ETDD Nextrema (1.000)	4200	4200	30.0

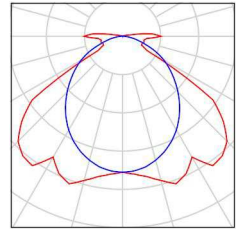
Total: 275758 Total: 275800 1952.0

Puissance installée spécifique: $1.31 \text{ W/m}^2 = 1.16 \text{ W/m}^2/100 \text{ lx}$ (Surface au sol: 1489.71 m^2)

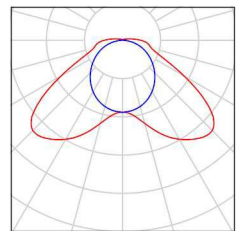
Trilux AG

Bodenackerstrasse 1
CH-8957 SpreitenbachEditeur (trice) Trilux AG
Téléphone +41 56 4 19 66 66
Fax +41 56 4 19 66 67
Email info.ch@trilux.com**Parc de stationnement couvert - 2,50m - 75lux / Liste des luminaires**

14 qté. TRILUX Nextrema G3 B 6000-840 ETDD
Nextrema
Article n°: Nextrema G3 B 6000-840 ETDD
Flux lumineux (Luminaire): 6198 lm
Flux lumineux (Lampes): 6200 lm
Puissance par luminaire: 43.0 W
Classification des luminaires par UTE:
0.96E+0.04T
CIE Flux Code: 46 82 95 96 100
Composants: 1 x LED (Facteur de correction
1.000).



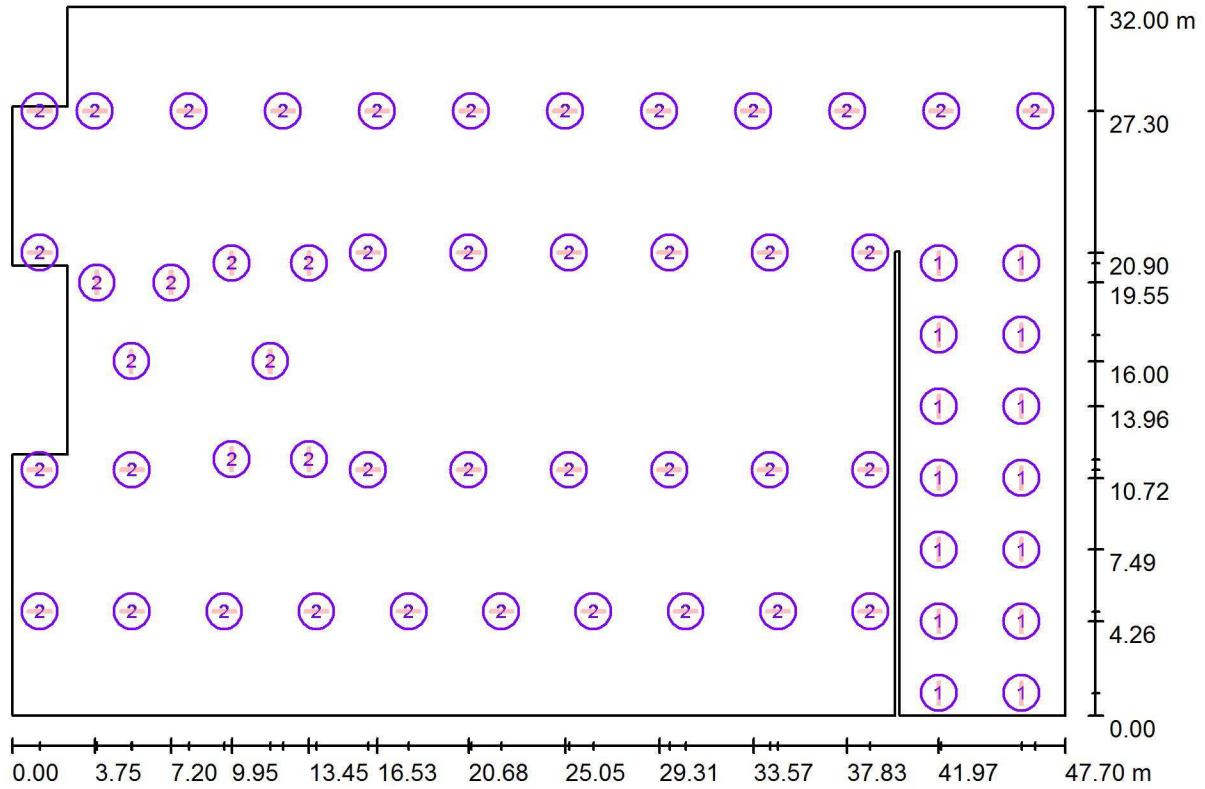
45 qté. TRILUX Nextrema G3 XB 4000-840 ETDD
Nextrema
Article n°: Nextrema G3 XB 4000-840 ETDD
Flux lumineux (Luminaire): 4200 lm
Flux lumineux (Lampes): 4200 lm
Puissance par luminaire: 30.0 W
Classification des luminaires par UTE:
0.96E+0.04T
CIE Flux Code: 37 73 91 96 100
Composants: 1 x LED (Facteur de correction
1.000).



Trilux AG
 Bodenackerstrasse 1
 CH-8957 Spreitenbach

Editeur (trice) Trilux AG
 Téléphone +41 56 4 19 66 66
 Fax +41 56 4 19 66 67
 Email info.ch@trilux.com

Parc de stationnement couvert - 2,50m - 75lux / Luminaires (plan d'implantation)



Echelle 1 : 342

Liste de luminaires

N°	qté.	Désignation
1	14	TRILUX Nextrema G3 B 6000-840 ETDD Nextrema
2	45	TRILUX Nextrema G3 XB 4000-840 ETDD Nextrema

Trilux AG
Bodenackerstrasse 1
CH-8957 Spreitenbach

Editeur (trice) Trilux AG
Téléphone +41 56 4 19 66 66
Fax +41 56 4 19 66 67
Email info.ch@trilux.com

Parc de stationnement couvert - 2,50m - 75lux / Résultats des calculs

Flux lumineux total: 275758 lm
Puissance totale: 1952.0 W
Facteur de maintenance: 0.67
Zone périphérique: 0.000 m

Surface	Eclairage moyen [lx]			Facteur de réflexion [%]	Luminance moyen [cd/m ²]
	direct	indirect	total		
Plan utile	96	17	113	/	/
Rampe d'entrée/sortie 300 lux / 0,4	257	43	300	/	/
Circulation auto 75 lux / 0,4	92	15	107	/	/
Stationnement 75 lux / 0,4	68	13	81	/	/
Stationnement 75 lux / 0,4	68	13	81	/	/
Stationnement 75 lux / 0,4	68	9.61	78	/	/
Stationnement 75 lux / 0,4	67	9.16	76	/	/
Boden	96	16	112	10	3.56
Boden	91	14	106	10	3.36
Boden	87	19	106	10	3.38
Plafond	4.99	16	21	60	3.98
Mur 1	25	11	36	60	6.78
Mur 2	49	11	60	60	11
Mur 3	11	18	29	60	5.48
Mur 4	119	32	150	60	29
Mur 5	138	41	179	0	0.00
Mur 6	85	25	111	60	21
Mur 7	25	11	36	60	6.85
Mur 8	37	13	50	60	9.60
Mur 9	216	47	263	60	50
Mur 10	64	41	104	60	20
Mur 11	173	43	215	60	41
Mur 12	74	18	92	60	18
Mur 13	163	33	196	60	37
Mur 14	51	19	70	60	13

Uniformité sur le plan utile

$E_{\min} / E_{\text{moy}}$: 0.266 (1:4)

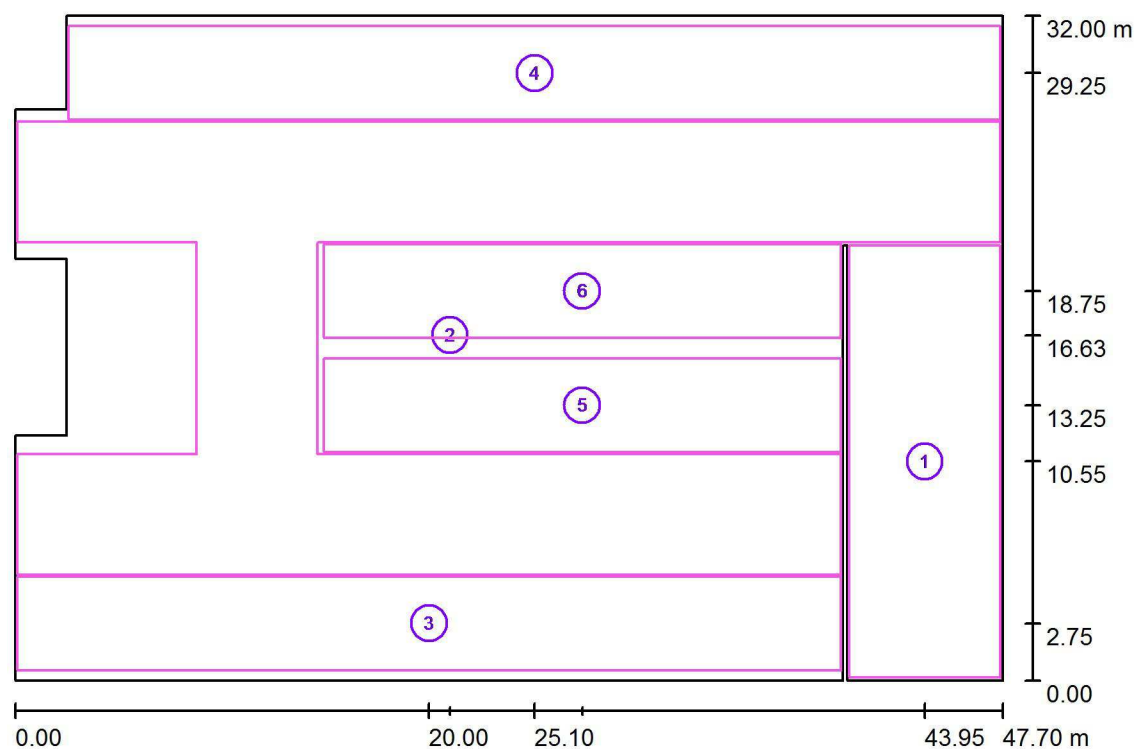
E_{\min} / E_{\max} : 0.085 (1:12)

Puissance installée spécifique: $1.31 \text{ W/m}^2 = 1.16 \text{ W/m}^2/100 \text{ lx}$ (Surface au sol: 1489.71 m^2)

Trilux AG
Bodenackerstrasse 1
CH-8957 Spreitenbach

Editeur (trice) Trilux AG
Téléphone +41 56 4 19 66 66
Fax +41 56 4 19 66 67
Email info.ch@trilux.com

Parc de stationnement couvert - 2,50m - 75lux / Surfaces de calcul (aperçu des résultats)



Echelle 1 : 365

Liste des surfaces de calcul

N°	Désignation	Type	Trame	E_{moy} [lx]	E_{min} [lx]	E_{max} [lx]	E_{min} / E_{moy}	E_{min} / E_{max}
1	Rampe d'entrée/sortie 300 lux / 0,4	perpendiculaire	5 x 13	300	239	361	0.797	0.663
2	Circulation auto 75 lux / 0,4	perpendiculaire	27 x 13	107	72	187	0.671	0.382
3	Stationnement 75 lux / 0,4	perpendiculaire	65 x 9	81	35	135	0.429	0.257
4	Stationnement 75 lux / 0,4	perpendiculaire	69 x 7	81	38	150	0.467	0.253
5	Stationnement 75 lux / 0,4	perpendiculaire	35 x 7	78	36	186	0.464	0.193
6	Stationnement 75 lux / 0,4	perpendiculaire	35 x 7	76	36	190	0.472	0.190

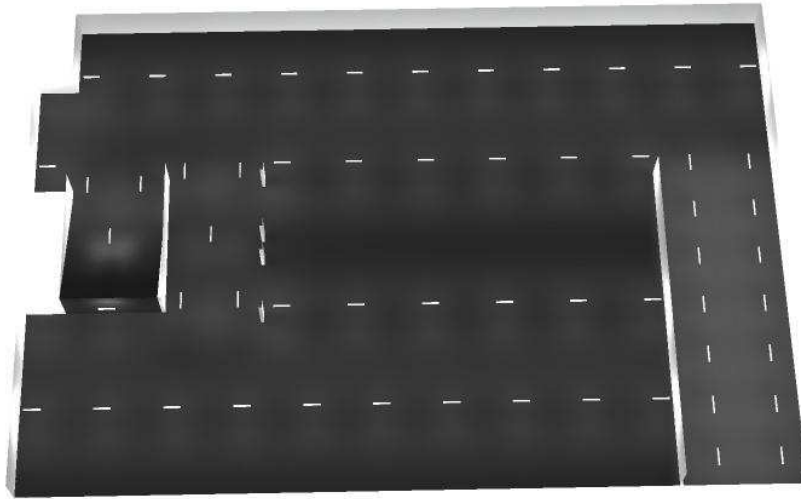
Résumé des résultats

Type	Nombre	Moyenne [lx]	Min [lx]	Max [lx]	E_{min} / E_{moy}	E_{min} / E_{max}
perpendiculaire	6	116	35	361	0.30	0.10

Trilux AG
Bodenackerstrasse 1
CH-8957 Spreitenbach

Editeur (trice) Trilux AG
Téléphone +41 56 4 19 66 66
Fax +41 56 4 19 66 67
Email info.ch@trilux.com

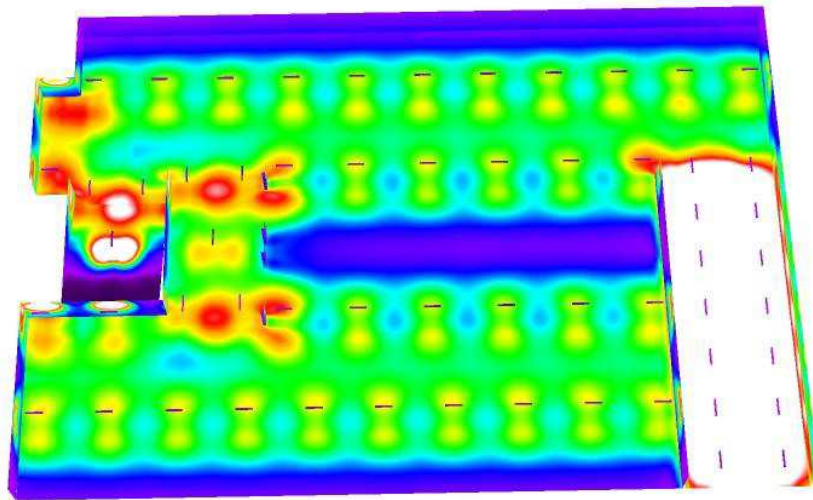
Parc de stationnement couvert - 2,50m - 75lux / Aperçu 3D



Trilux AG
Bodenackerstrasse 1
CH-8957 Spreitenbach

Editeur (trice) Trilux AG
Téléphone +41 56 4 19 66 66
Fax +41 56 4 19 66 67
Email info.ch@trilux.com

Parc de stationnement couvert - 2,50m - 75lux / Rendu fausses couleurs



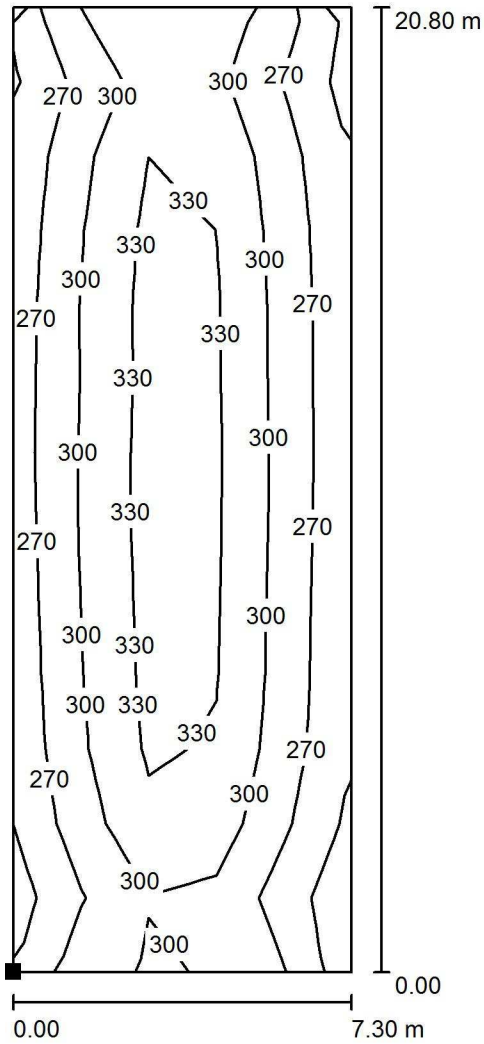
0 25 50 75 100 125 150 175 200

lx

Trilux AG
 Bodenackerstrasse 1
 CH-8957 Spreitenbach

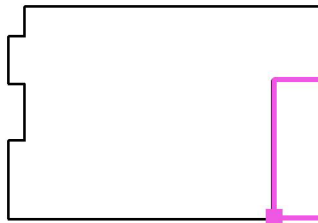
Editeur (trice) Trilux AG
 Téléphone +41 56 4 19 66 66
 Fax +41 56 4 19 66 67
 Email info.ch@trilux.com

**Parc de stationnement couvert - 2,50m - 75lux / Rampe d'entrée/sortie 300 lux / 0,4 /
 Courbes isophotes (E, perpendiculaire)**



Valeurs en Lux, Echelle 1 : 163

Position de la surface dans la pièce:
 Point marqué:
 (40.300 m, 0.150 m, 0.100 m)



Trame: 5 x 13 Points

E_{moy} [lx]
 300

E_{min} [lx]
 239

E_{max} [lx]
 361

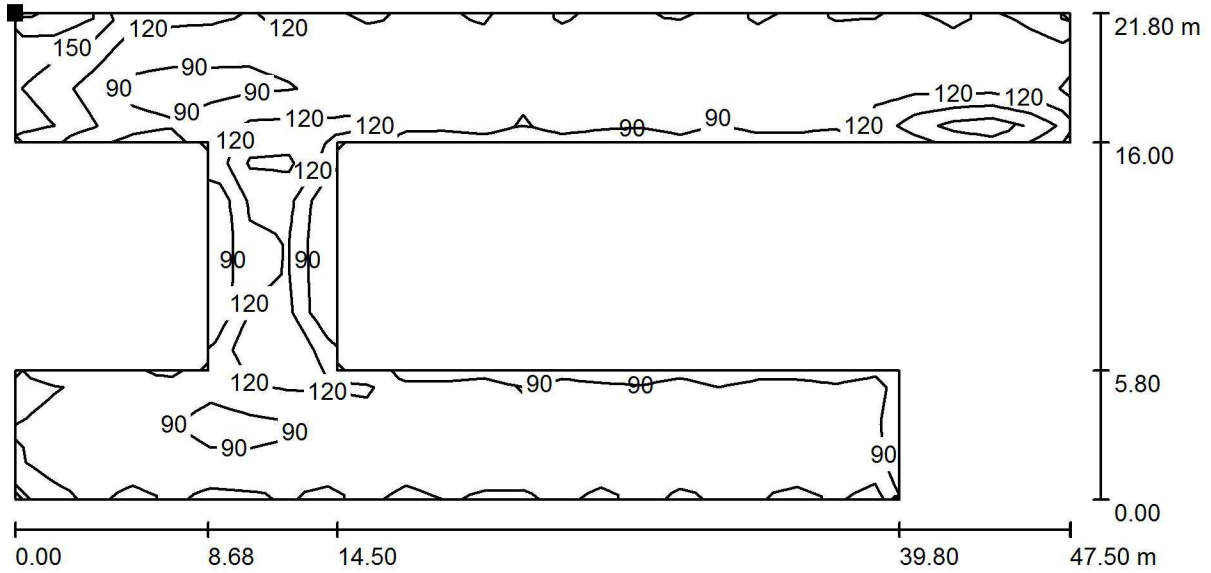
E_{min} / E_{moy}
 0.797

E_{min} / E_{max}
 0.663

Trilux AG
 Bodenackerstrasse 1
 CH-8957 Spreitenbach

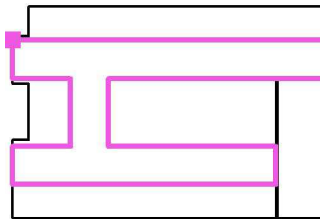
Editeur (trice) Trilux AG
 Téléphone +41 56 4 19 66 66
 Fax +41 56 4 19 66 67
 Email info.ch@trilux.com

Parc de stationnement couvert - 2,50m - 75lux / Circulation auto 75 lux / 0,4 / Courbes isophotes (E, perpendiculaire)



Valeurs en Lux, Echelle 1 : 340

Position de la surface dans la pièce:
 Point marqué:
 (0.100 m, 26.902 m, 0.100 m)



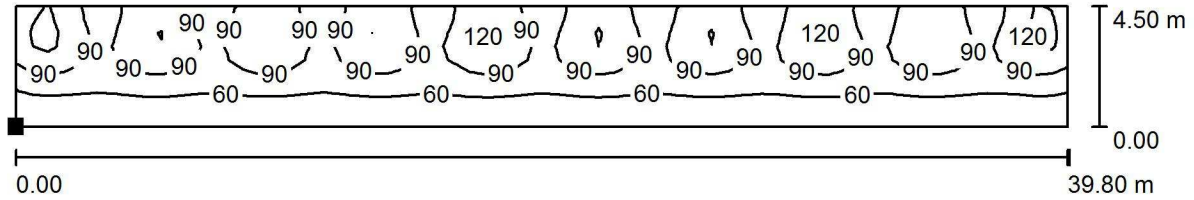
Trame: 27 x 13 Points

E_{moy} [lx]	E_{min} [lx]	E_{max} [lx]	E_{min} / E_{moy}	E_{min} / E_{max}
107	72	187	0.671	0.382

Trilux AG
 Bodenackerstrasse 1
 CH-8957 Spreitenbach

Editeur (trice) Trilux AG
 Téléphone +41 56 4 19 66 66
 Fax +41 56 4 19 66 67
 Email info.ch@trilux.com

Parc de stationnement couvert - 2,50m - 75lux / Stationnement 75 lux / 0,4 / Courbes isophotes (E, perpendiculaire)



Valeurs en Lux, Echelle 1 : 285

Position de la surface dans la pièce:
 Point marqué:
 (0.100 m, 0.500 m, 0.100 m)



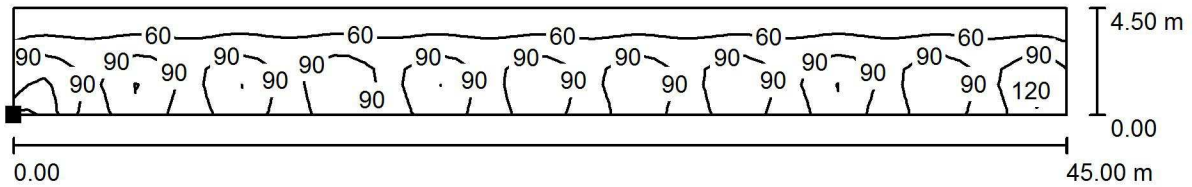
Trame: 65 x 9 Points

E_{moy} [lx]	E_{min} [lx]	E_{max} [lx]	E_{min} / E_{moy}	E_{min} / E_{max}
81	35	135	0.429	0.257

Trilux AG
 Bodenackerstrasse 1
 CH-8957 Spreitenbach

Editeur (trice) Trilux AG
 Téléphone +41 56 4 19 66 66
 Fax +41 56 4 19 66 67
 Email info.ch@trilux.com

Parc de stationnement couvert - 2,50m - 75lux / Stationnement 75 lux / 0,4 / Courbes isophotes (E, perpendiculaire)



Valeurs en Lux, Echelle 1 : 322

Position de la surface dans la pièce:
 Point marqué:
 (2.600 m, 27.000 m, 0.100 m)



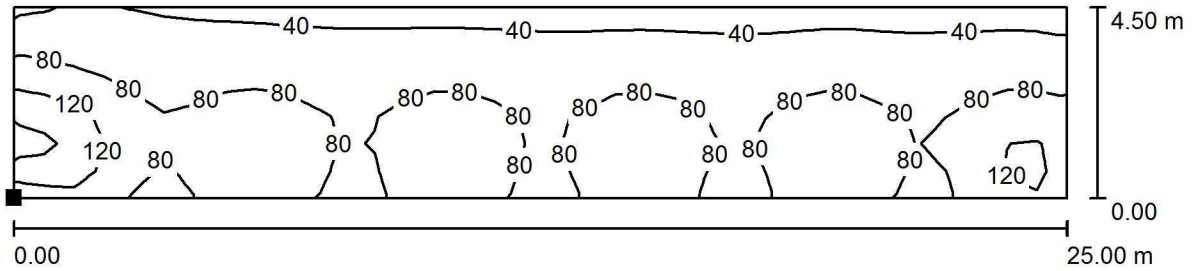
Trame: 69 x 7 Points

E_{moy} [lx]	E_{min} [lx]	E_{max} [lx]	E_{min} / E_{moy}	E_{min} / E_{max}
81	38	150	0.467	0.253

Trilux AG
 Bodenackerstrasse 1
 CH-8957 Spreitenbach

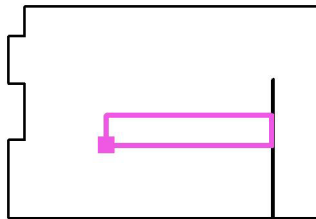
Editeur (trice) Trilux AG
 Téléphone +41 56 4 19 66 66
 Fax +41 56 4 19 66 67
 Email info.ch@trilux.com

Parc de stationnement couvert - 2,50m - 75lux / Stationnement 75 lux / 0,4 / Courbes isophotes (E, perpendiculaire)



Valeurs en Lux, Echelle 1 : 179

Position de la surface dans la pièce:
 Point marqué:
 (14.900 m, 11.000 m, 0.100 m)



Trame: 35 x 7 Points

E_{moy} [lx]
78

E_{min} [lx]
36

E_{max} [lx]
186

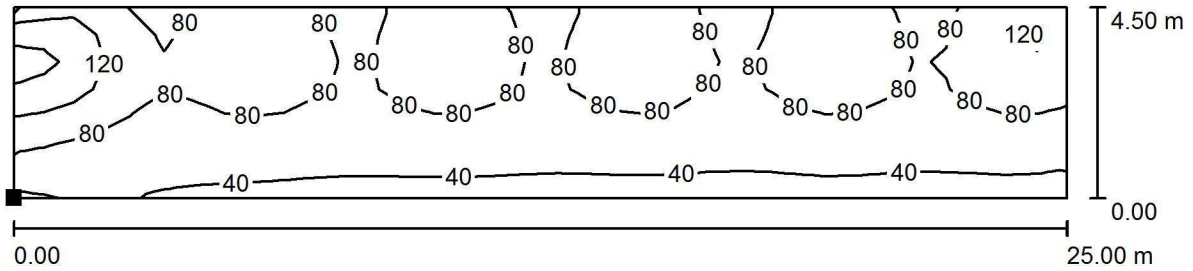
E_{min} / E_{moy}
0.464

E_{min} / E_{max}
0.193

Trilux AG
 Bodenackerstrasse 1
 CH-8957 Spreitenbach

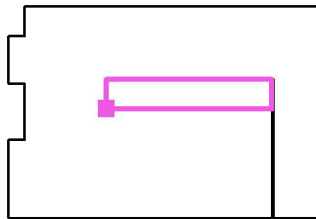
Editeur (trice) Trilux AG
 Téléphone +41 56 4 19 66 66
 Fax +41 56 4 19 66 67
 Email info.ch@trilux.com

Parc de stationnement couvert - 2,50m - 75lux / Stationnement 75 lux / 0,4 / Courbes isophotes (E, perpendiculaire)



Valeurs en Lux, Echelle 1 : 179

Position de la surface dans la pièce:
 Point marqué:
 (14.900 m, 16.500 m, 0.100 m)



Trame: 35 x 7 Points

E_{moy} [lx]
76

E_{min} [lx]
36

E_{max} [lx]
190

E_{min} / E_{moy}
0.472

E_{min} / E_{max}
0.190