

X-RANGE

EN 12464-1:2011

5.4.2 Zones de manutention, d'emballage et d'expédition recommandation:

300 lux - UGR \leq 25

U_o \geq 0,6 - Ra \geq 60 4000 K \leq TCP \leq 5000 K

Date: 22.04.2016

Editeur (trice): Trilux AG

Trilux AG
Bodenackerstrasse 1
CH-8957 Spreitenbach

Editeur (trice) Trilux AG
Téléphone +41 56 4 19 66 66
Fax +41 56 4 19 66 67
Email info.ch@trilux.com

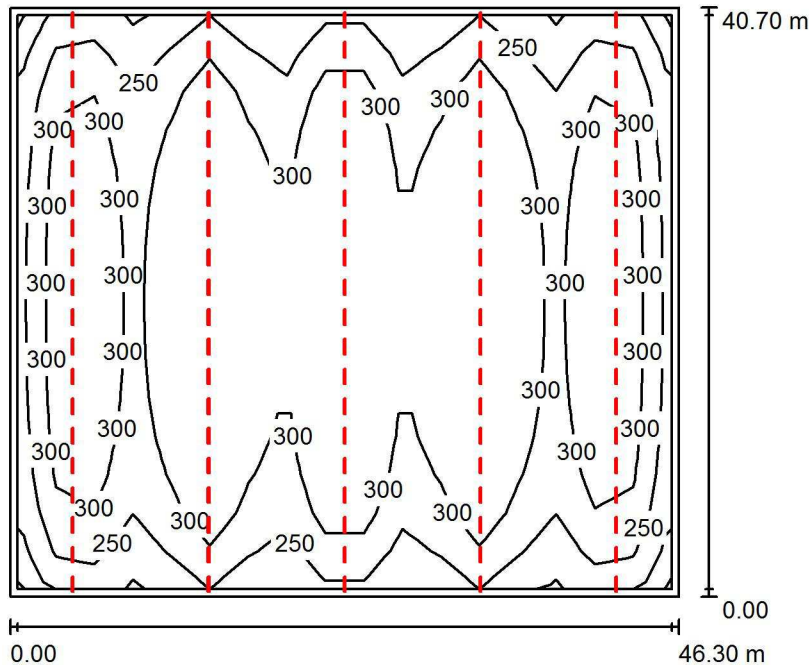
Table des matières

X-RANGE	
Page de garde projet	1
Table des matières	2
Entrepôt logistique 8m - 300 lux	
Résumé	3
Liste des luminaires	4
Résultats des calculs	5
Aperçu 3D	6
Rendu fausses couleurs	7

Trilux AG
Bodenackerstrasse 1
CH-8957 Spreitenbach

Editeur (trice) Trilux AG
Téléphone +41 56 4 19 66 66
Fax +41 56 4 19 66 67
Email info.ch@trilux.com

Entrepôt logistique 8m - 300 lux / Résumé



Hauteur de la pièce: 8.000 m, Hauteur de montage: 8.000 m, Facteur de maintenance: 0.80

Valeurs en Lux, Echelle 1:523

Surface	ρ [%]	E_{moy} [lx]	E_{min} [lx]	E_{max} [lx]	E_{min} / E_{moy}
Plan utile	/	300	193	404	0.643
Sol	20	294	129	402	0.440
Plafond	50	60	41	194	0.683
Murs (4)	30	139	60	1363	/

Plan utile:		UGR	En long-	En travers	vers l'axe de luminaire
Hauteur:	0.100 m	Mur gauche	23	27	
Trame:	17 x 15 Points	Mur inférieur	23	27	
Zone périphérique:	0.500 m	(CIE, SHR = 0.25.)			

Liste de luminaires

N°	qté.	Désignation (Facteur de correction)	Φ (Luminaire) [lm]	Φ (Lampes) [lm]	P [W]
1	100	TRILUX Nextrema G3 TB 8000-840 ETDD (1.000)	7999	8000	57.0
Total:			799934	800000	5700.0

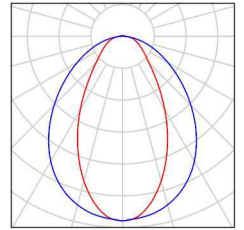
Puissance installée spécifique: $3.02 \text{ W/m}^2 = 1.01 \text{ W/m}^2/100 \text{ lx}$ (Surface au sol: 1884.41 m^2)

Trilux AG
Bodenackerstrasse 1
CH-8957 Spreitenbach

Editeur (trice) Trilux AG
Téléphone +41 56 4 19 66 66
Fax +41 56 4 19 66 67
Email info.ch@trilux.com

Entrepôt logistique 8m - 300 lux / Liste des luminaires

100 qté. TRILUX Nextrema G3 TB 8000-840 ETDD
Article n°: Nextrema G3 TB 8000-840
Flux lumineux (Luminaire): 7999 lm
Flux lumineux (Lampes): 8000 lm
Puissance par luminaire: 57.0 W
Classification des luminaires par UTE:
0.98C+0.02T
CIE Flux Code: 60 85 96 98 100
Composants: 1 x 1 x LED ETDD (Facteur de correction 1.000).



Trilux AG
Bodenackerstrasse 1
CH-8957 Spreitenbach

Editeur (trice) Trilux AG
Téléphone +41 56 4 19 66 66
Fax +41 56 4 19 66 67
Email info.ch@trilux.com

Entrepôt logistique 8m - 300 lux / Résultats des calculs

Flux lumineux total: 799934 lm
Puissance totale: 5700.0 W
Facteur de maintenance: 0.80
Zone périphérique: 0.500 m

Surface	Eclaircement moyen [lx]			Facteur de réflexion [%]	Luminance moyen [cd/m ²]
	direct	indirect	total		
Plan utile	266	34	300	/	/
Sol	260	34	294	20	19
Plafond	5.69	54	60	50	9.50
Mur 1	118	40	159	30	15
Mur 2	74	43	117	30	11
Mur 3	118	40	158	30	15
Mur 4	74	43	117	30	11

Uniformité sur le plan utile

$E_{\min} / E_{\text{moy}}$: 0.643 (1:2)

E_{\min} / E_{\max} : 0.478 (1:2)

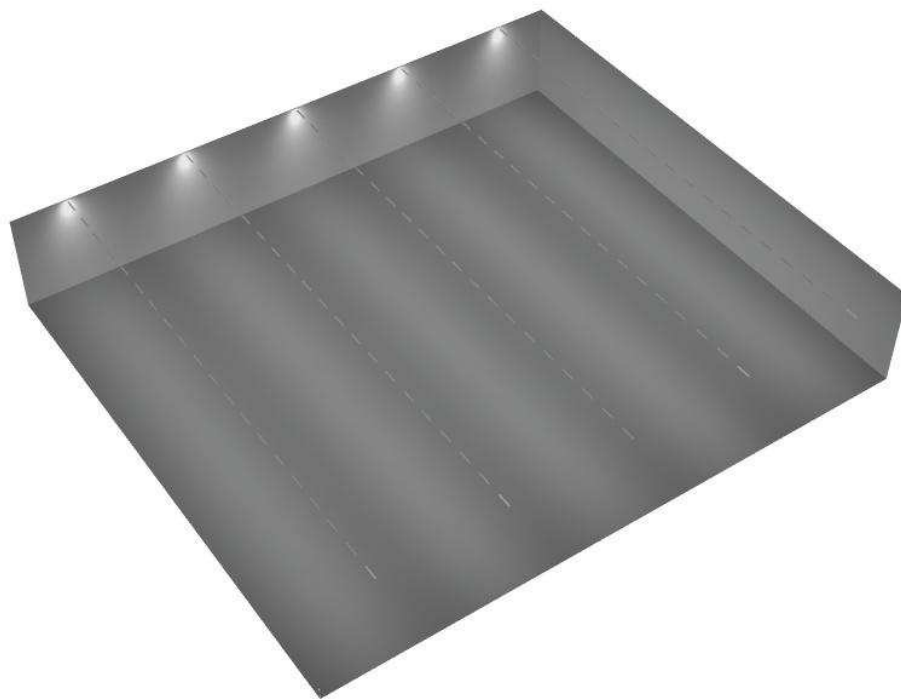
UGR En long- En travers vers l'axe de luminaire
Mur gauche 23 27
Mur inférieur 23 27
(CIE, SHR = 0.25.)

Puissance installée spécifique: $3.02 \text{ W/m}^2 = 1.01 \text{ W/m}^2/100 \text{ lx}$ (Surface au sol: 1884.41 m^2)

Trilux AG
Bodenackerstrasse 1
CH-8957 Spreitenbach

Editeur (trice) Trilux AG
Téléphone +41 56 4 19 66 66
Fax +41 56 4 19 66 67
Email info.ch@trilux.com

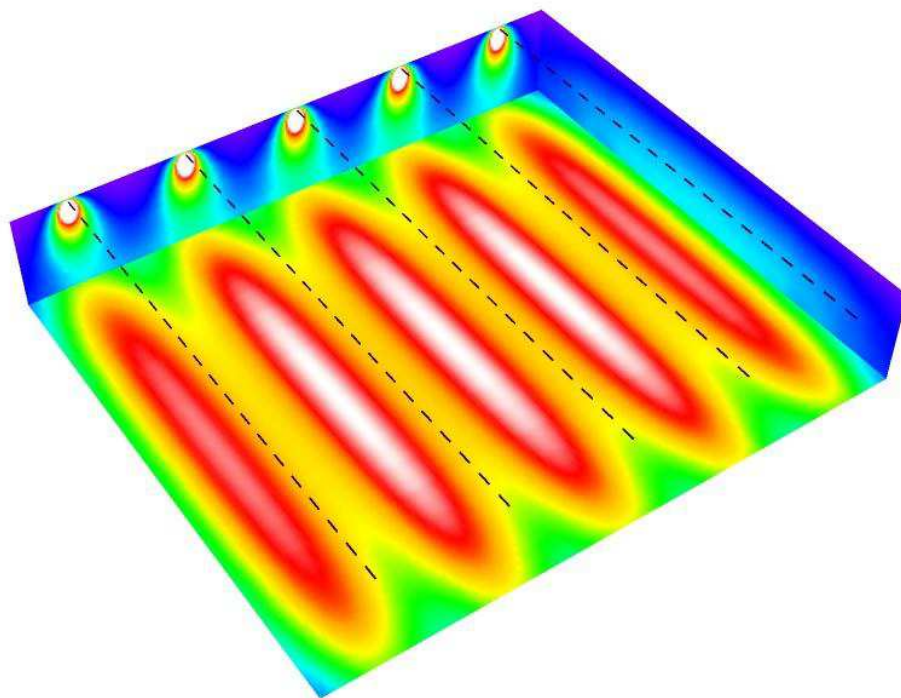
Entrepôt logistique 8m - 300 lux / Aperçu 3D



Trilux AG
Bodenackerstrasse 1
CH-8957 Spreitenbach

Editeur (trice) Trilux AG
Téléphone +41 56 4 19 66 66
Fax +41 56 4 19 66 67
Email info.ch@trilux.com

Entrepôt logistique 8m - 300 lux / Rendu fausses couleurs



0 50 100 150 200 250 300 350 400 lx