

"Zrównoważony rozwój? Bezdyskusyjnie!"

Sustainability

Energooszczędne produkty i rozwiązania, ekonomiczne wykorzystanie zasobów, gospodarka cyrkulacyjna i czysty łańcuch dostaw - TRILUX z powodzeniem realizuje obszary zrównoważonego rozwoju w holistycznym ujęciu.

Cel na horyzoncie - TRILUX do 2025 roku osiągnie neutralność klimatyczną we wszystkich niemieckich lokalizacjach. Ambitne wskaźniki dotyczą także całej Grupy TRILUX. Drogę wyznacza całłościowa strategia zrównoważonego rozwoju, która obejmuje wszystkie projekty, procesy i produkty - od rozwoju produktu, poprzez wykorzystanie materiałów, opakowania i drogi transportowe, aż po ponowne wykorzystanie lub recykling opraw oświetleniowych po zakończeniu ich eksploatacji. "Na wszystkich poziomach, konsekwentnie poszukujemy możliwości optymalizacji, aby zminimalizować nasz ślad ekologiczny" - mówi Hubertus Volmert, prezes firmy TRILUX. "Jednocześnie nasze energooszczędne i zrównoważone produkty i rozwiązania wspierają wiele przedsiębiorstw i społeczności w realizacji ich własnych celów w zakresie zrównoważonego rozwoju." Dla firmy TRILUX ważna kwestia redukcji emisji gazów cieplarnianych, nie kończy się na bramach własnego przedsiębiorstwa. "Wspieramy również naszych klientów, partnerów i społeczeństwo w osiągnięciu celów zrównoważonego rozwoju" - mówi Volmert. TRILUX uczestniczy w wewnętrznych projektach badawczych rodzinnej firmy z regionu Sauerland w Niemczech, jak również jest zaangażowany w krajowe i międzynarodowe badania naukowe. Na obszarze Polski również, wyraźnie zaznacza swoją misję i kierunek działania w obszarze zrównoważonego rozwoju i efektywności energetycznej.

V.Offices – najbardziej zrównoważony budynek w Europie Środkowo - Wschodniej

Atrakcyjny, wydajny, doskonały: Kompleks biurowy V.Offices w Krakowie uzyskał wynik 98,87 proc. według BREEAM, międzynarodowego systemu oceny środowiskowych i społeczno-kulturowych aspektów zrównoważonego rozwoju budynków. Tym samym ikoniczny obiekt stał się najbardziej efektywnym biurowcem w Polsce i jednym z najbardziej zrównoważonych na świecie. Głównym czynnikiem decydującym o tak wysokim wyniku są energooszczędne rozwiązania oświetleniowe firmy TRILUX oraz ich integracja z pozostałymi systemami. Firma TRILUX sprawdziła się jako dostawca kompleksowych rozwiązań - w sumie 1.540 opraw do użytku wewnętrznego i zewnętrznego. Maksymalna wydajność, doskonały komfort wizualny i minimalne zanieczyszczenie światłem - wszystkie te czynniki składają się na ocenę BREEAM.



(Foto: TRILUX)

TRIPOLIS PARK - zabytkowy cud wydajności z czujnikami TRI

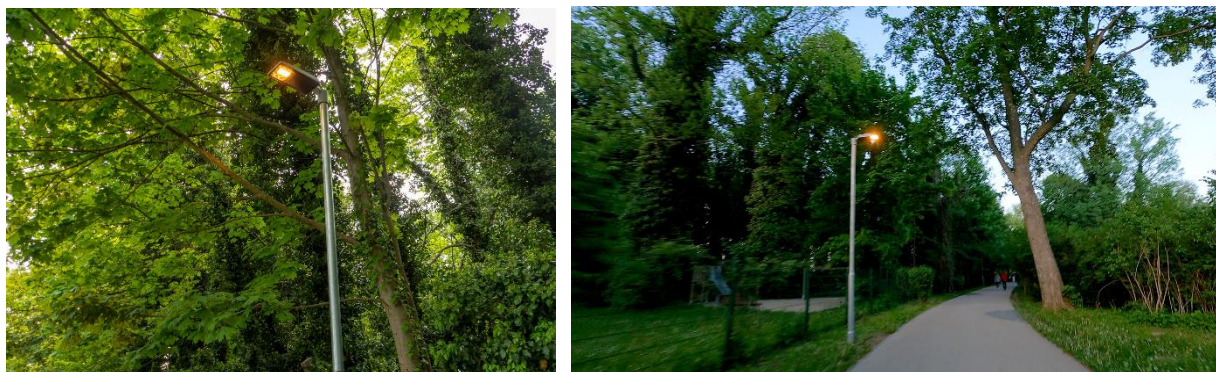
Doskonałym przykładem efektywności energetycznej i komfortu użytkowników jest realizowany przez TRILUX do czerwca 2022 roku projekt TRIPOLIS PARK w Amsterdamie (NL) - największy projekt budowlany w ponad 100-letniej historii firmy. Zadanie obejmowało przekształcenie zabytkowego obiektu o powierzchni biurowej 49.000 m² w ultranowoczesne, atrakcyjne środowisko pracy, które wyznacza nowe standardy w zakresie klimatu wewnętrznego i zrównoważonego rozwoju. We wnętrzach zastosowano łącznie 10 000 opraw TRILUX, a w 3 000 z nich zainstalowano specjalny czujnik opracowany przez TRILUX i firmę Chess Wise. Czujnik TRI rejestruje dane takie jak temperatura, przepływ powietrza i zawartość CO₂ w powietrzu i dostarcza najbardziej precyzyjnych wyników na rynku, pozwalających na dokładną regulację ciepła, tlenu i światła w pomieszczeniu, tworząc w ten sposób zdrowe środowisko pracy, sprzyjające kreatywności. Jest to znaczący wkład w torowanie drogi dla środowisk pracy przyszłości.



(Foto: MVRDV)

Ścieżka rowerowa nad jeziorem Templin - ekologiczne oświetlenie zewnętrzne dla Poczdamu

Miasto Poczdam poszukiwało inteligentnego rozwiązania oświetleniowego dla ścieżki rowerowej nad jeziorem Templin, które stworzyłoby optymalne warunki wizualne dla przechodniów i zminimalizowało negatywny wpływ na florę i faunę. Wybór padł na firmę TRILUX i jej energooszczędne oprawy Jovie LED, połączone w sieć i precyzyjnie sterowane za pomocą systemu zarządzania światłem LiveLink Outdoor. Inteligentną funkcją systemu jest "światło do biegania", które towarzyszy rowerzystom w ich drodze wzdłuż nabrzeża. Jeśli w zasięgu czujników nie ma ludzi, podstawowa jasność opraw zostaje przyciemniona do 50 procent. W nocy między godziną 22 a 5 rano poziom podstawowy spada do zaledwie 10 procent, chroniąc w ten sposób środowisko i zmniejszając koszty energii. Również barwa światła została dobrana według kryteriów ekologicznych. Ciepła biała barwa światła 2.700 Kelwinów opraw Jovie LED jest szczególnie przyjazna dla insektów.



(Foto: TRILUX)

SUMATRA - wspólnie badamy i wytyczamy drogę

SUMATRA (Sustainable Materials- from Recycling back to Application) to projekt konsorcjum przemysłowo-naukowego finansowany przez niemieckie Federalne Ministerstwo Gospodarki i Energii (BMWi). W ramach projektu poszukiwane są odpowiedzi na pytanie, jak jeszcze bardziej można zwiększyć wydajność systemów oświetleniowych. W tym celu analizowany jest między innymi cały cykl życia produktu, aby poprzez nowe, alternatywne koncepcje wykorzystania zasobów zminimalizować ich zużycie. TRILUX już teraz należy do pionierów w branży, oferując przyszłościowe rozwiązania usługowe, takie jak "Rent instead of Buy" lub "Pay per Use". Po zakończeniu użytkowania zgodnie z umową, oświetlenie pozostaje w posiadaniu firmy TRILUX i jest następnie ekologicznie optymalnie przetwarzane. Na przykład poprzez alternatywne scenariusze użytkowania, ukierunkowany recykling niektórych komponentów lub odzysk surowców.

Kilka słów o TRILUX

TRILUX SIMPLIFY YOUR LIGHT stanowi najprostszą i najbardziej niezawodną drogę do indywidualnych, energooszczędnych i przyszłościowych rozwiązań oświetleniowych. Na dynamicznym i coraz bardziej złożonym rynku oświetleniowym klienci otrzymują optymalne doradztwo, idealną konfigurację i perfekcyjne światło. Aby to zapewnić, TRILUX korzysta z szerokiego portfolio technologii i usług oraz skutecznych partnerów i przedsiębiorstw w ramach Grupy TRILUX. Specjalista w dziedzinie oświetlenia łączy poszczególne komponenty, aby stworzyć kompletne rozwiązania szyte na miarę - zawsze idealnie dopasowane do wymagań klienta i obszaru zastosowania. Dzięki temu kompleksowe i obszerne projekty mogą być prosto i szybko realizowane z jednego źródła. Zgodnie z zasadą SIMPLIFY YOUR LIGHT obok jakości i efektywności na pierwszym planie rozwiązań dla klientów znajduje się łatwość planowania, montażu i użytkowania.

Grupa TRILUX posiada sześć zakładów produkcyjnych w Europie i Azji oraz wspiera międzynarodowych klientów za pomocą 30 spółek zależnych i wielu partnerów handlowych. Do działu Light należą marki TRILUX SIMPLIFY YOUR LIGHT, Oktalite i Zalux. Do spółek powiązanych należą wtec, Crossscan, ICT i platforma internetowa watt24. Centrum Innowacji, jako dział badań i rozwoju, skupia innowacyjną siłę pod dachem TRILUX. Akademie TRILUX mają swoje siedziby w Niemczech, Austrii, Holandii, Belgii, Wielkiej Brytanii, Francji, Szwajcarii i Zjednoczonych Emiratach Arabskich i przekazują wiedzę na temat tematów, trendów i nowości w branży oświetleniowej. Przedsiębiorstwo zatrudnia na całym świecie około 5 000 pracowników, a jego siedziba mieści się w Arnsberg w Niemczech.

Po więcej informacji zapraszamy na www.trilux.com.pl.

Kontakt dla prasy:

TRILUX
Marketing Manager CEE
Karolina Polkowska
Diamond Business Park,
Posąg 7 Panien 1,
02-495 Warszawa
Tel: +48 504 100 373
Mail: polkowska@trilux.com

LoveBrands Group
TRILUX Press Agency
Elżbieta Tymkowska
ul. Generała Józefa Zajączka 11/C5
01-510 Warszawa
Tel: +48 733 014 108
Mail: elzbieta.tymkowska@lovebrandsgroup.pl